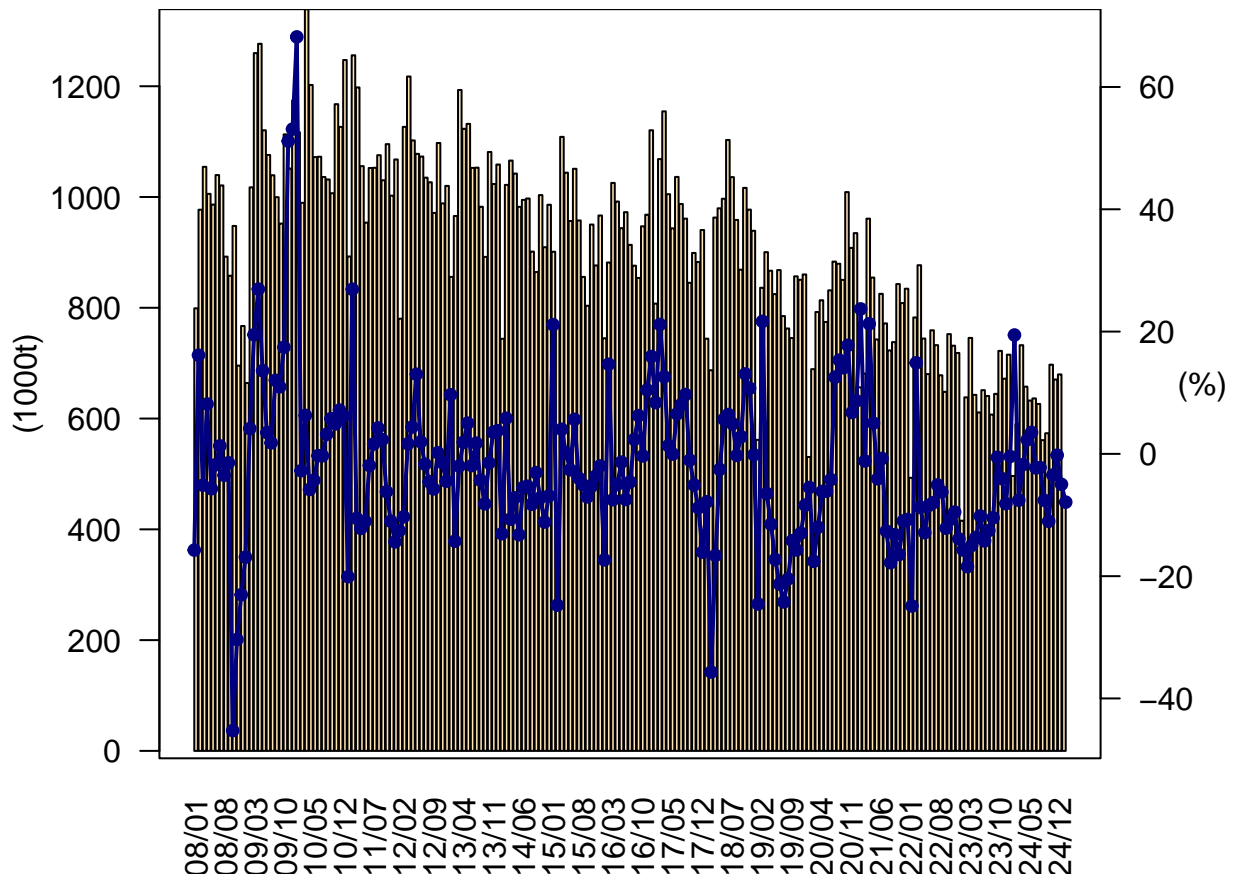
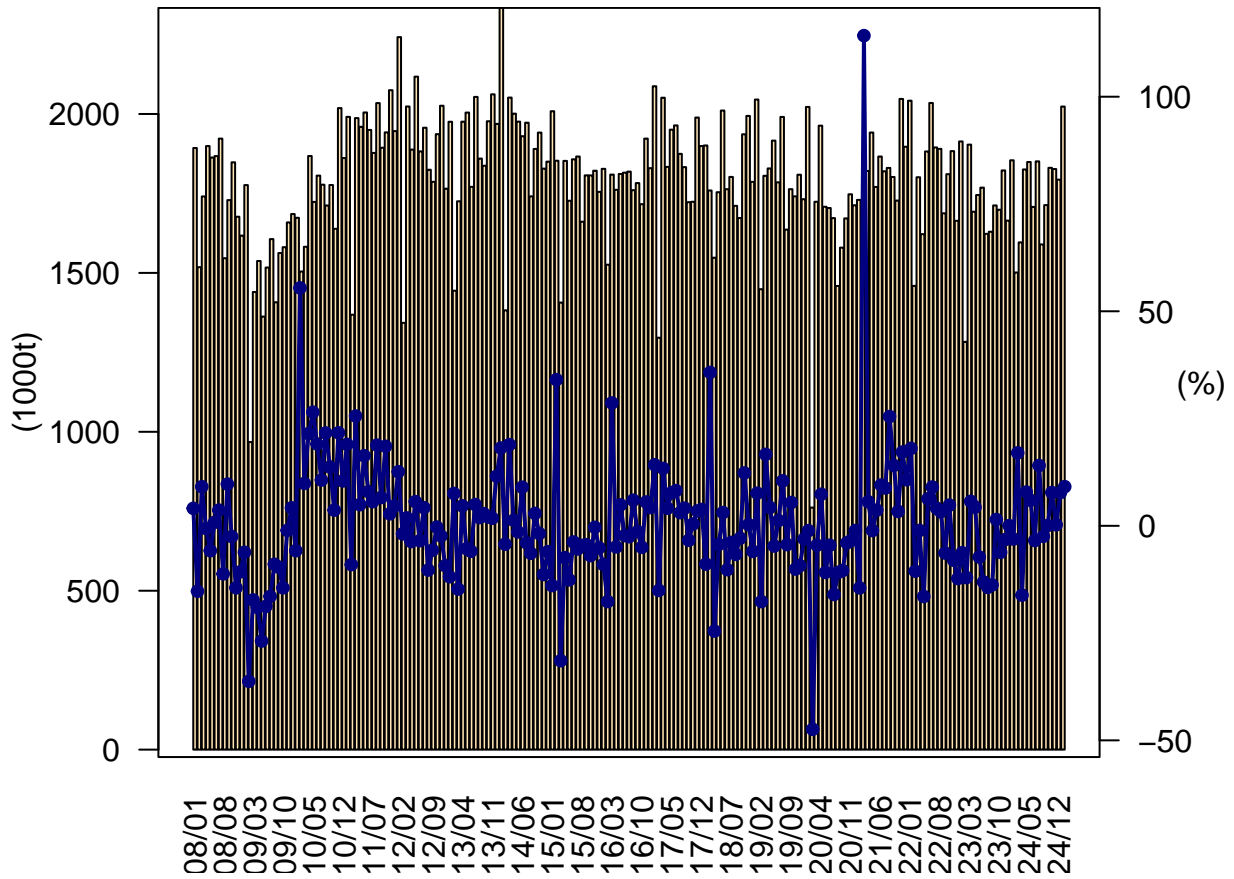


日中往航・月別荷動き量の推移



	2021年		2022年		2023年		2024年		2025年	
	トン	%	トン	%	トン	%	トン	%	トン	%
1月	656,416	23.7	493,099	-24.9	415,592	-15.7	496,367	19.4	457,185	-7.9
2月	681,210	-1.2	782,598	14.9	638,302	-18.4	589,930	-7.6	-	-
3月	960,933	21.3	876,906	-8.7	745,623	-15.0	732,497	-1.8	-	-
4月	854,547	5.0	744,469	-12.9	642,802	-13.7	657,612	2.3	-	-
5月	742,835	-4.1	680,335	-8.4	611,125	-10.2	632,592	3.5	-	-
6月	825,270	-0.8	759,348	-8.0	651,286	-14.2	636,399	-2.3	-	-
7月	771,820	-12.6	732,600	-5.1	640,751	-12.5	626,379	-2.2	-	-
8月	723,115	-17.8	678,140	-6.2	607,211	-10.5	561,065	-7.6	-	-
9月	738,029	-13.2	648,300	-12.2	644,616	-0.6	573,539	-11.0	-	-
10月	842,832	-16.5	752,498	-10.7	722,248	-4.0	697,254	-3.5	-	-
11月	808,532	-11.0	731,594	-9.5	672,014	-8.1	670,565	-0.2	-	-
12月	834,481	-10.7	718,401	-13.9	715,372	-0.4	679,714	-5.0	-	-
<b>1月-1月</b>	<b>656,416</b>	<b>23.7</b>	<b>493,099</b>	<b>-24.9</b>	<b>415,592</b>	<b>-15.7</b>	<b>496,367</b>	<b>19.4</b>	<b>457,185</b>	<b>-7.9</b>
Q1	2,298,559	14.2	2,152,603	-6.3	1,799,517	-16.4	1,818,794	1.1	-	-
Q2	2,422,652	0.1	2,184,152	-9.8	1,905,213	-12.8	1,926,602	1.1	-	-
Q3	2,232,964	-14.6	2,059,040	-7.8	1,892,578	-8.1	1,760,983	-7.0	-	-
Q4	2,485,845	-12.8	2,202,493	-11.4	2,109,634	-4.2	2,047,533	-2.9	-	-
<b>年合計</b>	<b>9,440,020</b>	<b>-4.6</b>	<b>8,598,288</b>	<b>-8.9</b>	<b>7,706,942</b>	<b>-10.4</b>	<b>7,553,912</b>	<b>-2.0</b>	<b>457,185</b>	<b>-</b>

日中復航・月別荷動き量の推移



	2021年		2022年		2023年		2024年		2025年	
	トン	%	トン	%	トン	%	トン	%	トン	%
1月	1,729,698	-14.5	2,041,796	18.0	1,913,594	-6.3	1,854,304	-3.1	2,023,443	9.1
2月	1,631,723	114.2	1,459,211	-10.6	1,283,080	-12.1	1,501,248	17.0	-	-
3月	1,820,620	5.6	1,800,957	-1.1	1,903,650	5.7	1,595,970	-16.2	-	-
4月	1,941,650	-1.1	1,621,940	-16.5	1,692,409	4.3	1,825,492	7.9	-	-
5月	1,770,447	3.7	1,882,067	6.3	1,745,067	-7.3	1,848,911	6.0	-	-
6月	1,866,123	9.5	2,034,693	9.0	1,768,298	-13.1	1,707,617	-3.4	-	-
7月	1,819,685	8.8	1,894,707	4.1	1,622,867	-14.3	1,850,909	14.1	-	-
8月	1,830,278	25.5	1,890,197	3.3	1,629,567	-13.8	1,589,632	-2.5	-	-
9月	1,801,786	14.1	1,687,531	-6.3	1,712,287	1.5	1,713,310	0.1	-	-
10月	1,727,627	3.4	1,810,674	4.8	1,698,774	-6.2	1,830,608	7.8	-	-
11月	2,047,396	17.2	1,883,138	-8.0	1,822,385	-3.2	1,826,862	0.2	-	-
12月	1,896,892	10.7	1,663,869	-12.3	1,664,457	0.0	1,793,452	7.7	-	-
<b>1月-1月</b>	<b>1,729,698</b>	<b>-14.5</b>	<b>2,041,796</b>	<b>18.0</b>	<b>1,913,594</b>	<b>-6.3</b>	<b>1,854,304</b>	<b>-3.1</b>	<b>2,023,443</b>	<b>9.1</b>
Q1	5,182,041	15.0	5,301,964	2.3	5,100,324	-3.8	4,951,521	-2.9	-	-
Q2	5,578,220	3.8	5,538,700	-0.7	5,205,774	-6.0	5,382,020	3.4	-	-
Q3	5,451,749	15.7	5,472,435	0.4	4,964,720	-9.3	5,153,850	3.8	-	-
Q4	5,671,914	10.5	5,357,681	-5.5	5,185,616	-3.2	5,450,922	5.1	-	-
<b>年合計</b>	<b>21,883,924</b>	<b>10.9</b>	<b>21,670,780</b>	<b>-1.0</b>	<b>20,456,435</b>	<b>-5.6</b>	<b>20,938,314</b>	<b>2.4</b>	<b>2,023,443</b>	<b>-</b>