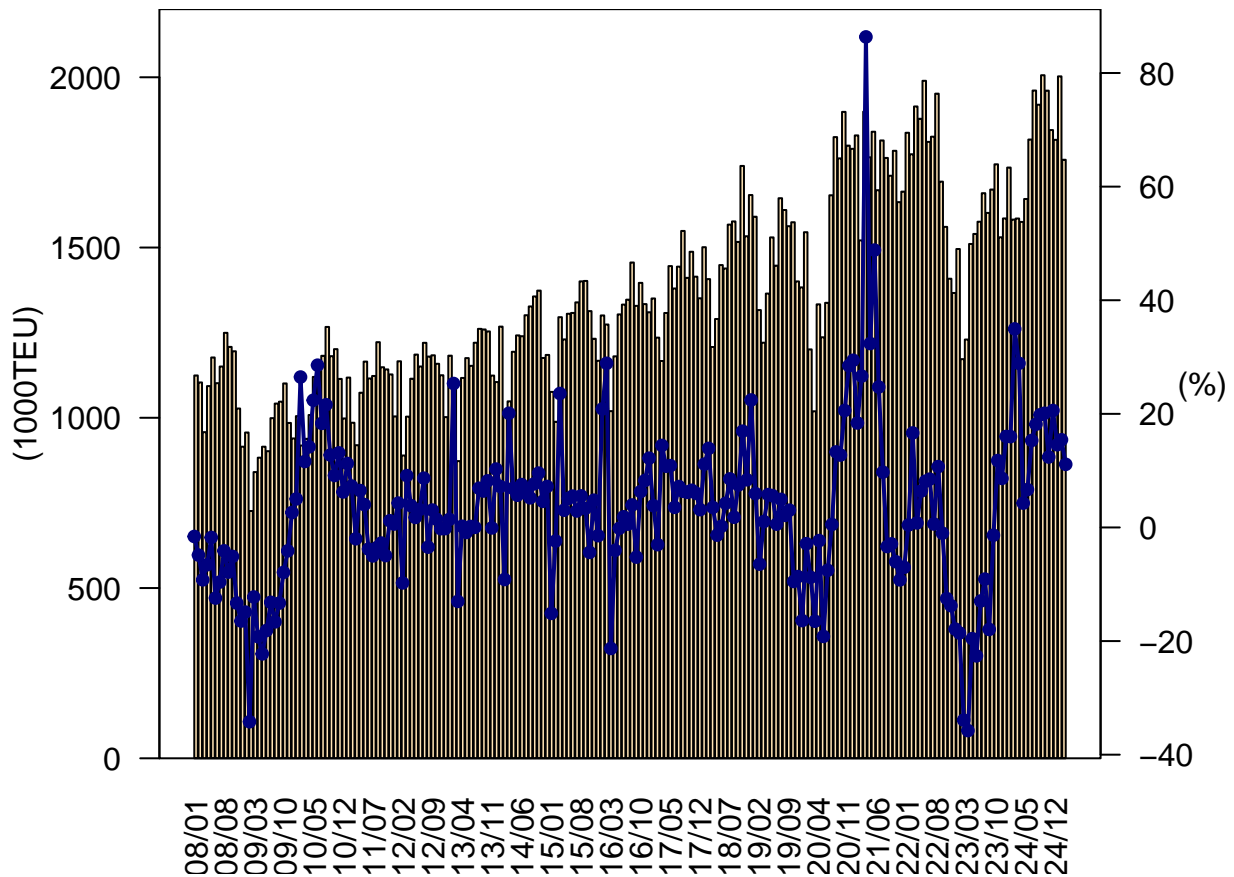
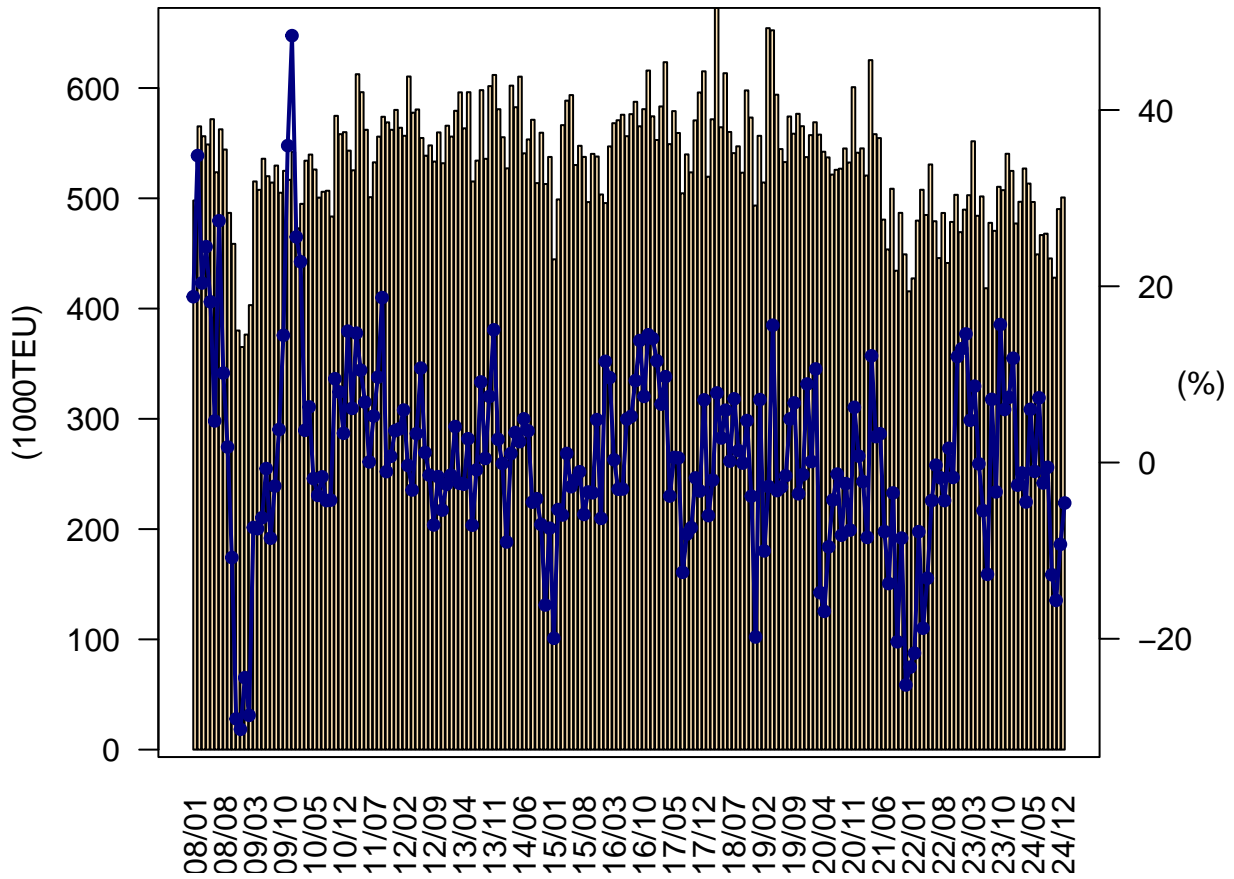


北米往航・月別荷動き量の推移



	2021年		2022年		2023年		2024年		2025年	
	TEU	%	TEU	%	TEU	%	TEU	%	TEU	%
1月	1,829,223	18.4	1,837,047	0.4	1,495,645	-18.6	1,734,834	16.0	2,002,645	15.4
2月	1,520,890	26.6	1,773,871	16.6	1,172,262	-33.9	1,581,978	35.0	1,757,760	11.1
3月	1,899,045	86.4	1,914,244	0.8	1,229,819	-35.8	1,585,182	28.9	-	-
4月	1,764,859	32.4	1,878,070	6.4	1,510,469	-19.6	1,575,198	4.3	-	-
5月	1,840,036	48.8	1,989,633	8.1	1,539,901	-22.6	1,642,594	6.7	-	-
6月	1,668,372	24.7	1,810,211	8.5	1,575,808	-12.9	1,817,132	15.3	-	-
7月	1,814,437	9.7	1,825,492	0.6	1,659,522	-9.1	1,961,016	18.2	-	-
8月	1,763,122	-3.4	1,951,912	10.7	1,601,664	-17.9	1,919,326	19.8	-	-
9月	1,710,809	-2.9	1,693,459	-1.0	1,670,307	-1.4	2,006,028	20.1	-	-
10月	1,784,058	-6.0	1,560,677	-12.5	1,744,411	11.8	1,960,713	12.4	-	-
11月	1,633,298	-9.2	1,408,409	-13.8	1,530,057	8.6	1,845,013	20.6	-	-
12月	1,664,205	-7.0	1,366,558	-17.9	1,585,423	16.0	1,816,220	14.6	-	-
1月-2月	3,350,112	22.0	3,610,918	7.8	2,667,907	-26.1	3,316,812	24.3	3,760,406	13.4
Q1	5,249,157	39.4	5,525,162	5.3	3,897,726	-29.5	4,901,994	25.8	-	-
Q2	5,273,267	35.0	5,677,914	7.7	4,626,179	-18.5	5,034,925	8.8	-	-
Q3	5,288,368	0.9	5,470,862	3.5	4,931,494	-9.9	5,886,371	19.4	-	-
Q4	5,081,561	-7.4	4,335,643	-14.7	4,859,890	12.1	5,621,947	15.7	-	-
年合計	20,892,354	13.6	21,009,582	0.6	18,315,289	-12.8	21,445,236	17.1	3,760,406	-

北米復航・月別荷動き量の推移



	2020年		2021年		2022年		2023年		2024年	
	TEU	%	TEU	%	TEU	%	TEU	%	TEU	%
1月	557,315	0.1	545,276	-2.2	427,372	-21.6	489,732	14.6	477,173	-2.6
2月	568,959	10.6	520,645	-8.5	479,781	-7.8	502,812	4.8	496,845	-1.2
3月	557,769	-14.8	625,309	12.1	507,760	-18.8	551,747	8.7	527,041	-4.5
4月	542,224	-16.9	558,165	2.9	484,857	-13.1	484,154	-0.1	513,368	6.0
5月	537,102	-9.6	554,625	3.3	530,684	-4.3	501,708	-5.5	496,657	-1.0
6月	521,520	-4.2	480,673	-7.8	479,206	-0.3	418,424	-12.7	449,165	7.3
7月	525,826	-1.3	453,622	-13.7	445,798	-1.7	477,755	7.2	466,670	-2.3
8月	526,868	-8.2	508,686	-3.5	486,713	-4.3	470,501	-3.3	467,919	-0.5
9月	545,214	-2.4	434,335	-20.3	441,338	1.6	510,450	15.7	445,467	-12.7
10月	532,470	-7.7	486,804	-8.6	478,581	-1.7	507,384	6.0	428,019	-15.6
11月	600,813	6.3	449,169	-25.2	503,178	12.0	540,406	7.4	490,238	-9.3
12月	541,350	0.7	415,645	-23.2	469,309	12.9	524,839	11.8	500,753	-4.6
1月-12月	6,557,430	-4.4	6,032,953	-8.0	5,734,577	-4.9	5,979,913	4.3	5,759,314	-3.7
Q1	1,684,043	-2.4	1,691,230	0.4	1,414,912	-16.3	1,544,291	9.1	1,501,058	-2.8
Q2	1,600,845	-10.6	1,593,462	-0.5	1,494,747	-6.2	1,404,285	-6.1	1,459,190	3.9
Q3	1,597,908	-4.1	1,396,643	-12.6	1,373,849	-1.6	1,458,706	6.2	1,380,056	-5.4
Q4	1,674,633	-0.3	1,351,618	-19.3	1,451,068	7.4	1,572,630	8.4	1,419,010	-9.8
年合計	6,557,430	-4.4	6,032,953	-8.0	5,734,577	-4.9	5,979,913	4.3	5,759,314	-3.7