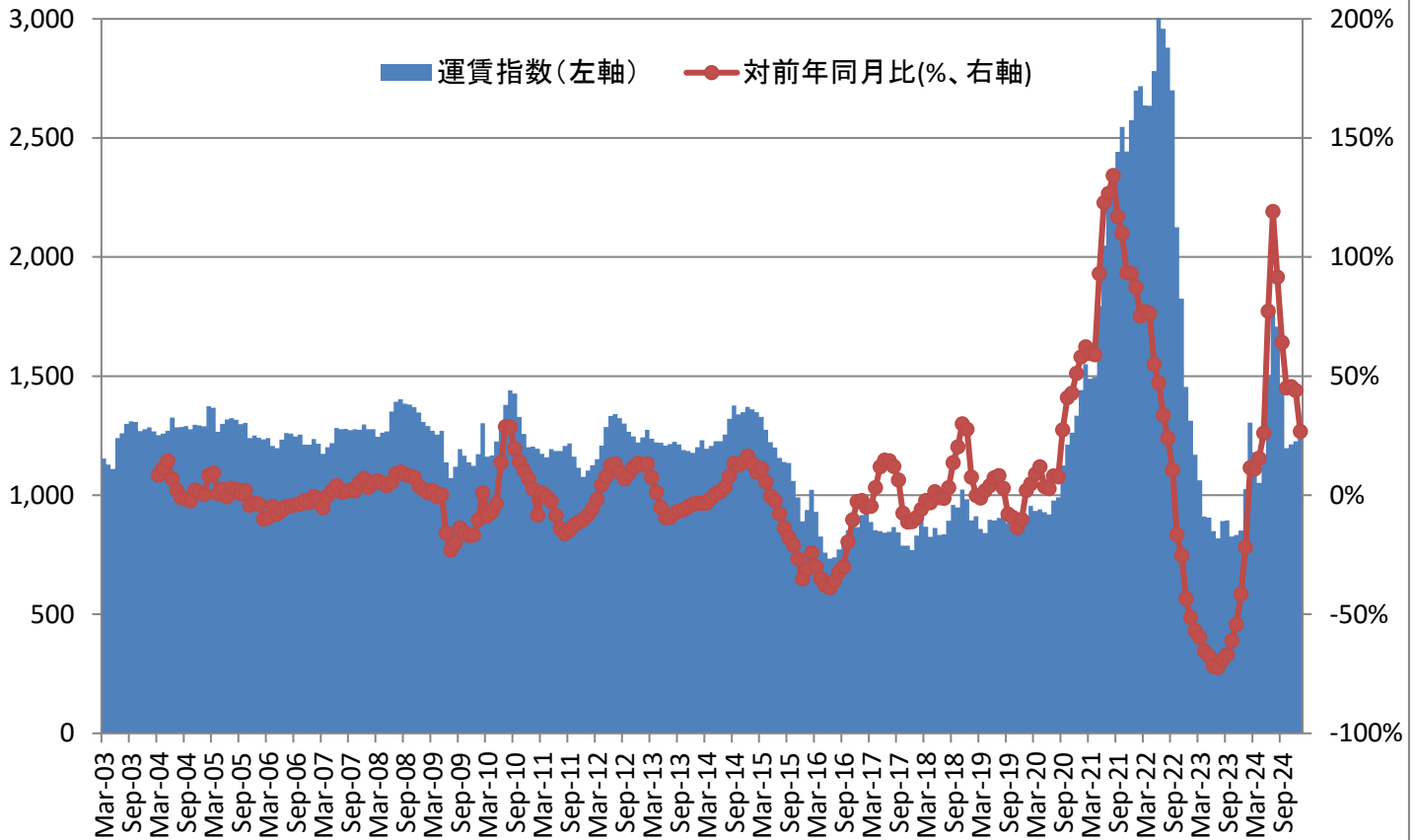


北米往航東岸(CCFI E/C AMERICA)・月別運賃指数の推移



	2021年		2022年		2023年		2024年		2025年	
	CCFI EC	対前年同月比	CCFI EC	対前年同月比	CCFI EC	対前年同月比	CCFI EC	対前年同月比	CCFI EC	対前年同月比
1月	1,441	58.0%	2,699	87.3%	1,312	-51.4%	1,025	-21.9%	1,299	26.7%
2月	1,550	62.3%	2,718	75.3%	1,170	-57.0%	1,305	11.6%		
3月	1,489	59.5%	2,637	77.1%	1,062	-59.7%	1,180	11.1%		
4月	1,495	58.9%	2,635	76.2%	910	-65.5%	1,051	15.5%		
5月	1,793	93.0%	2,781	55.1%	907	-67.4%	1,144	26.2%		
6月	2,048	122.9%	3,013	47.1%	850	-71.8%	1,506	77.2%		
7月	2,217	126.7%	2,959	33.5%	818	-72.4%	1,793	119.2%		
8月	2,321	134.2%	2,879	24.0%	891	-69.0%	1,708	91.6%		
9月	2,442	117.0%	2,700	10.6%	894	-66.9%	1,468	64.2%		
10月	2,546	110.0%	2,125	-16.6%	826	-61.1%	1,198	45.1%		
11月	2,443	93.4%	1,826	-25.3%	833	-54.3%	1,213	45.5%		
12月	2,574	93.0%	1,455	-43.5%	852	-41.5%	1,227	44.0%		
1-3月	1,493	60.0%	2,685	79.8%	1,181	-56.0%	1,170	-1.0%		
4-6月	1,779	91.4%	2,810	57.9%	889	-68.4%	1,234	38.8%		
7-9月	2,327	125.6%	2,846	22.3%	868	-69.5%	1,656	90.8%		
10-12月	2,521	98.5%	1,802	-28.5%	837	-53.5%	1,213	44.9%		
年平均	2,030	95.0%	2,536	24.9%	944	-62.8%	1,318	39.7%		

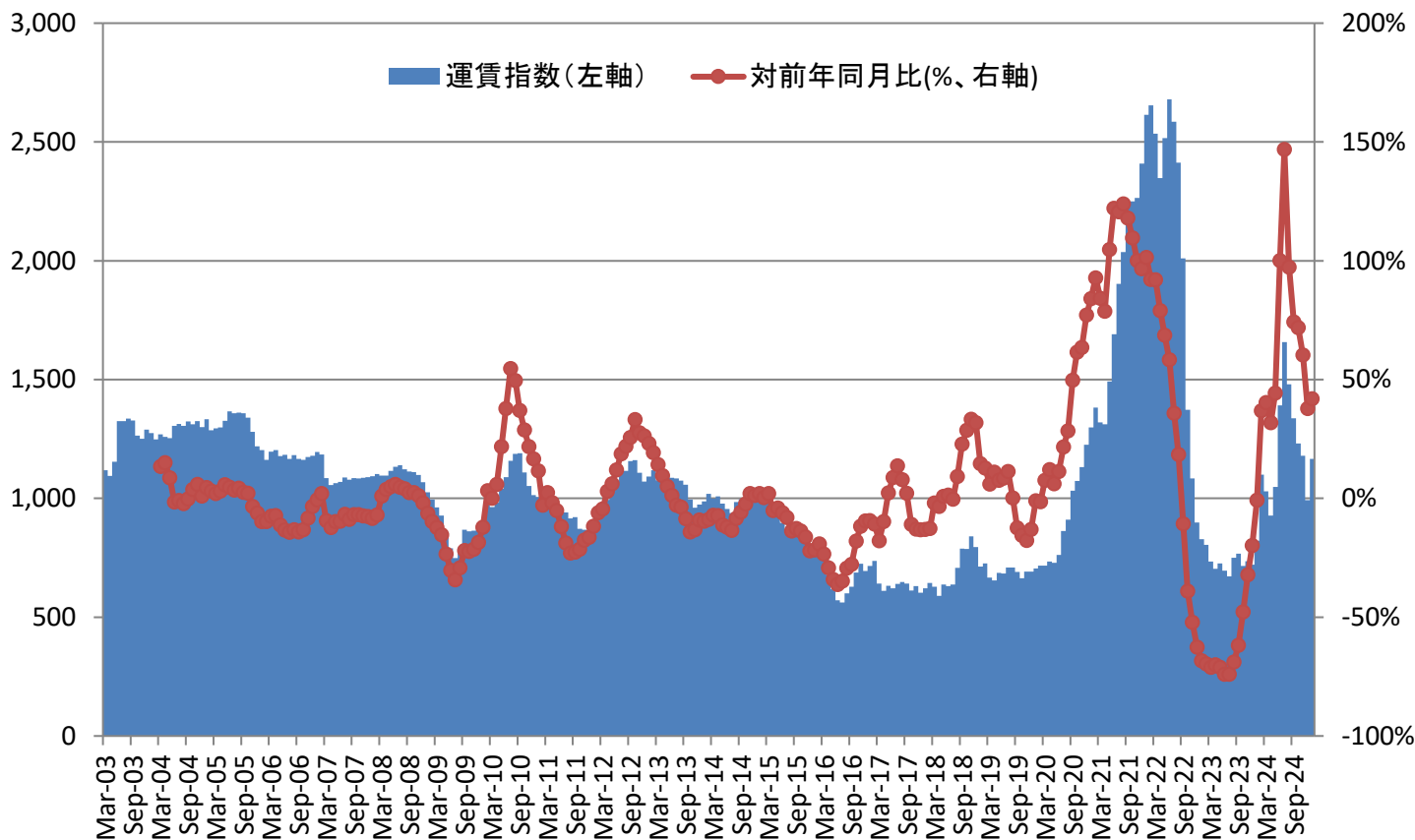
Important Notice!

当資料は現時点において入手可能なデータをもとに作成しております。日本海事センター企画研究部は掲載内容が正確であるよう最善を尽くしておりますが、内容について責任を負うものではありません。

なお、予告なしに掲載内容が変更または廃止される場合があります。あらかじめご了承ください。

また、当資料の著作権は日本海事センター企画研究部が有します。日本海事センター企画研究部が作成・配布・アップロードした資料や図表・文章を引用・転載する際は、「日本海事センター企画研究部作成」という旨のクレジットを記載されるようお願いいたします。

北米往航西岸(CCFI W/C AMERICA)・月別運賃指数の推移



	2021年		2022年		2023年		2024年		2025年	
	CCFI WC	対前年同月比	CCFI WC	対前年同月比	CCFI WC	対前年同月比	CCFI WC	対前年同月比	CCFI WC	対前年同月比
1月	1,298	84.0%	2,614	101.4%	828	-68.3%	822	-0.8%	1,167	41.9%
2月	1,382	92.8%	2,654	92.1%	804	-69.7%	1,100	36.9%		
3月	1,320	84.2%	2,535	92.0%	734	-71.0%	1,030	40.3%		
4月	1,312	78.7%	2,348	79.0%	703	-70.0%	927	31.9%		
5月	1,492	104.7%	2,516	68.7%	727	-71.1%	1,049	44.3%		
6月	1,691	122.1%	2,679	58.4%	695	-74.0%	1,391	100.0%		
7月	1,903	120.6%	2,586	35.9%	672	-74.0%	1,658	146.9%		
8月	2,037	123.9%	2,413	18.5%	750	-68.9%	1,480	97.3%		
9月	2,250	117.9%	2,010	-10.7%	768	-61.8%	1,337	74.2%		
10月	2,250	109.6%	1,373	-39.0%	716	-47.8%	1,231	71.9%		
11月	2,264	100.1%	1,084	-52.1%	736	-32.1%	1,179	60.3%		
12月	2,409	96.6%	899	-62.7%	721	-19.8%	993	37.8%		
1-3月	1,333	87.0%	2,601	95.1%	789	-69.7%	984	24.7%		
4-6月	1,498	102.1%	2,514	67.8%	708	-71.8%	1,122	58.4%		
7-9月	2,063	120.7%	2,336	13.2%	730	-68.8%	1,492	104.4%		
10-12月	2,308	101.8%	1,118	-51.5%	724	-35.2%	1,135	56.7%		
年平均	1,801	103.9%	2,143	19.0%	738	-65.6%	1,183	60.4%		

Important Notice!

当資料は現時点において入手可能なデータをもとに作成しております。日本海事センター企画研究部は掲載内容が正確であるよう最善を尽くしておりますが、内容について責任を負うものではありません。

なお、予告なしに掲載内容が変更または廃止される場合があります。あらかじめご了承ください。

また、当資料の著作権は日本海事センター企画研究部が有します。日本海事センター企画研究部が作成・配布・アップロードした資料や図表・文章を引用・転載する際は、「日本海事センター企画研究部作成」という旨のクレジットを記載されるようお願いいたします。