

主要コンテナ航路の荷動き動向（速報値*）

（公財）日本海事センター・企画研究部

（公財）日本海事センター・企画研究部は、PIERS（Port of Import/Export Reporting Service）の統計データをもとに、「日本・アジア/米国間のコンテナ貨物の荷動き動向」を毎月発表しております。それに加えて、欧州航路、日中航路、アジア域内航路の荷動き動向も発表しております。

主要航路の荷動きのポイント

北米航路 往航（2024年10月）1,934,971TEU（10.9%増）（2023年10月：1,744,411TEU）
《10月単月で過去最高を更新 ※速報値（20年10月：189.8万TEU）》

復航（2024年8月）463,156TEU（1.6%減）（2023年8月：470,501TEU）

- ◆ 北米往航（アジアから米国）は、前年比10.9%増で13か月連続のプラス。
2024年10月の北米往航運賃指数は、前年比133.2%増の5,707ドル/40ftで10か月連続のプラス。
- ◆ 北米復航（米国からアジア）は、前年比1.6%減で2か月連続のマイナス。
2024年10月の北米復航運賃指数は、前年比0.5%減の970ドル/40ftで27か月連続のマイナス。

欧州航路 往航（2024年9月）1,415,410TEU（0.3%減）（2023年9月：1,419,397TEU）
《24年第3四半期は、前年同期比6.9%増の463.9万TEU》

復航（2024年9月）479,015TEU（10.9%減）（2023年9月：537,677TEU）

《24年第3四半期は、前年同期比3.7%減の152.7万TEU》

- ◆ 欧州往航（アジアから欧州）は、前年比0.3%減で19か月ぶりのマイナス。
2024年10月の欧州往航運賃指数は、前年比163.0%増の4,003ドル/40ftで10か月連続のプラス。
- ◆ 欧州復航（欧州からアジア）は、前年比10.9%減で2か月ぶりのマイナス。
2024年10月の欧州復航運賃指数は、前年比10.5%増の770ドル/40ftで10か月連続のプラス。

日中航路 往航（2024年9月）573,539トン（11.0%減）（2023年9月：644,616トン）
《24年第3四半期は、前年同期比7.0%減の176.1万トン》

復航（2024年9月）1,713,310トン（0.1%増）（2023年9月：1,712,287トン）

《24年第3四半期は、前年同期比3.8%増の515.4万トン》

- ◆ 日中往航（日本から中国）は、前年比11.0%減で4か月連続のマイナス。
金額ベースでは、前年比10.9%減の7,243億円で3か月ぶりのマイナス。
2024年10月の横浜-上海間の運賃は、前年比11.3%増の573ドル/40ftで4か月連続のプラス。
- ◆ 日中復航（中国から日本）は、前年比0.1%増で2か月ぶりのプラス。
金額ベースでは、前年比4.4%減の1兆5,208億円で2か月連続のマイナス。
2024年10月の上海-横浜間の運賃は、前年比2.7%増の1,167ドル/40ftで2か月連続のプラス。

アジア域内航路 （2024年9月）3,980,097TEU（4.5%増）（2023年9月：3,807,780TEU）
《24年第3四半期は、前年同期比5.3%増の1234.5万TEU》

- ◆ アジア域内航路は、前年比4.5%増の398.0万TEUで9か月連続のプラス。
2024年10月のアジア域内運賃指数は、前年比9.5%増の886ドル/40ftで5か月連続のプラス。

*速報値ベースでの発表のため、後に修正が加わる場合がある。

*日中航路荷動き量は財務省「貿易統計」をもとにした（公財）日本海事センターによるトンベースでの推計。

*運賃指数はDrewry, *Container Freight Rate Insight*に基づく。

【表】主要航路のコンテナ荷動き量と運賃指数（2024年11月26日現在）

| | | 北米航路 | | | | | | 欧州航路 | | | | | | | |
|------------------|--------|------------|-----------|------------------|-----------|-----------|------------------|------------|-----------|------------------|-----------|-----------|------------------|-------|-------|
| | | アジア⇒米国 | | | 米国⇒アジア | | | アジア⇒欧州 | | | 欧州⇒アジア | | | | |
| | | 荷動き量 | 伸び率 | 運賃指数 (Drewry) | 荷動き量 | 伸び率 | 運賃指数 (Drewry) | 荷動き量 | 伸び率 | 運賃指数 (Drewry) | 荷動き量 | 伸び率 | 運賃指数 (Drewry) | | |
| | | TEU | % | ドル/40ft | TEU | % | ドル/40ft | TEU | % | ドル/40ft | TEU | % | ドル/40ft | | |
| 年 別 | 2019年 | 17,643,925 | -1.3 | 2,172 | 6,861,427 | 1.2 | 948 | 16,672,452 | 3.0 | 1,923 | 8,173,171 | 6.8 | 1,131 | | |
| | 2020年 | 18,399,268 | 4.3 | 3,155 | 6,557,430 | -4.4 | 990 | 15,768,536 | -5.4 | 2,570 | 8,209,681 | 0.4 | 1,692 | | |
| | 2021年 | 20,892,354 | 13.5 | 9,454 | 6,032,954 | -8.0 | 1,628 | 17,068,801 | 8.2 | 11,339 | 7,750,954 | -5.6 | 2,338 | | |
| | 2022年 | 21,009,583 | 0.6 | 8,512 | 5,734,577 | -4.9 | 1,721 | 15,380,219 | -9.9 | 9,199 | 6,728,481 | -13.2 | 2,050 | | |
| | 2023年 | 18,315,288 | -12.8 | 2,571 | 5,947,342 | 3.7 | 1,163 | 16,580,605 | 7.8 | 2,088 | 6,466,224 | -3.9 | 822 | | |
| 四 半 期 別 | 2020年 | 1-3月 | 5,249,158 | 39.4 | 5,312 | 1,691,230 | 0.4 | 1,189 | 4,048,228 | 15.4 | 8,454 | 1,992,561 | 5.2 | 2,191 | |
| | | 4-6月 | 5,273,267 | 35.0 | 7,545 | 1,593,463 | -0.5 | 1,711 | 4,337,015 | 17.8 | 9,601 | 2,041,427 | 2.6 | 2,356 | |
| | | 7-9月 | 5,288,368 | 0.9 | 13,360 | 1,396,643 | -12.6 | 1,809 | 4,248,586 | -3.1 | 13,636 | 1,904,052 | -10.5 | 2,418 | |
| | | 10-12月 | 5,081,561 | -7.4 | 11,599 | 1,351,618 | -19.3 | 1,802 | 4,434,972 | 5.8 | 13,667 | 1,812,914 | -17.6 | 2,387 | |
| | 2021年 | 1-3月 | 5,525,162 | 5.3 | 11,687 | 1,414,913 | -16.3 | 1,821 | 4,019,436 | -0.7 | 13,332 | 1,733,486 | -13.0 | 2,393 | |
| | | 4-6月 | 5,677,914 | 7.7 | 10,446 | 1,494,747 | -6.2 | 1,816 | 3,983,201 | -8.2 | 10,835 | 1,685,527 | -17.4 | 2,299 | |
| | | 7-9月 | 5,470,863 | 3.5 | 7,953 | 1,373,849 | -1.6 | 1,758 | 3,849,978 | -9.4 | 8,718 | 1,628,566 | -14.5 | 2,200 | |
| | | 10-12月 | 4,335,644 | -14.7 | 3,963 | 1,451,068 | 7.4 | 1,490 | 3,527,604 | -20.5 | 3,912 | 1,680,902 | -7.3 | 1,309 | |
| | 2022年 | 1-3月 | 3,897,726 | -29.5 | 2,963 | 1,544,291 | 9.1 | 1,425 | 3,801,051 | -5.4 | 2,499 | 1,569,331 | -9.5 | 1,053 | |
| | | 4-6月 | 4,626,178 | -18.5 | 2,158 | 1,404,286 | -6.1 | 1,218 | 4,396,129 | 10.4 | 2,132 | 1,606,060 | -4.7 | 815 | |
| | | 7-9月 | 4,931,493 | -9.9 | 2,650 | 1,458,706 | 6.2 | 1,030 | 4,339,824 | 12.7 | 1,924 | 1,585,476 | -2.6 | 732 | |
| | | 10-12月 | 4,859,891 | 12.1 | 2,512 | 1,540,059 | 6.1 | 977 | 4,043,601 | 14.6 | 1,795 | 1,705,357 | 1.5 | 689 | |
| | 2023年 | 1-3月 | 4,903,456 | 25.8 | 4,680 | 1,499,661 | -2.9 | 953 | 4,097,706 | 7.8 | 4,832 | 1,582,771 | 0.9 | 1,232 | |
| | | 4-6月 | 5,033,037 | 8.8 | 5,377 | 1,454,957 | 3.6 | 924 | 4,654,725 | 5.9 | 5,655 | 1,607,610 | 0.1 | 1,016 | |
| | | 7-9月 | 5,884,648 | 19.3 | 7,582 | | | 960 | 4,639,425 | 6.9 | 7,572 | 1,526,683 | -3.7 | 846 | |
| | | 10-12月 | | | | | | | | | | | | | |
| | 月 別 | 2022年 | 1月 | 1,837,047 | 0.4 | 11,808 | 427,372 | -21.6 | 1,826 | 1,549,689 | 4.2 | 13,951 | 561,182 | -8.9 | 2,446 |
| | | | 2月 | 1,773,871 | 16.6 | 12,123 | 479,781 | -7.8 | 1,821 | 1,133,779 | -2.2 | 13,719 | 533,780 | -16.7 | 2,381 |
| | | | 3月 | 1,914,244 | 0.8 | 11,129 | 507,760 | -18.8 | 1,817 | 1,335,968 | -4.6 | 12,325 | 638,524 | -13.2 | 2,352 |
| | | | 4月 | 1,878,070 | 6.4 | 10,971 | 484,857 | -13.1 | 1,845 | 1,294,952 | -8.9 | 11,486 | 578,967 | -14.3 | 2,329 |
| 5月 | | | 1,989,633 | 8.1 | 10,512 | 530,684 | -4.3 | 1,820 | 1,355,612 | -6.0 | 10,523 | 580,008 | -17.8 | 2,285 | |
| 6月 | | | 1,810,211 | 8.5 | 9,855 | 479,206 | -0.3 | 1,784 | 1,332,637 | -9.5 | 10,495 | 526,552 | -20.3 | 2,284 | |
| 7月 | | | 1,825,492 | 0.6 | 9,280 | 445,798 | -1.7 | 1,821 | 1,414,322 | -1.5 | 9,821 | 545,597 | -18.5 | 2,229 | |
| 8月 | | | 1,951,912 | 10.7 | 8,150 | 486,713 | -4.3 | 1,773 | 1,337,072 | -6.9 | 8,992 | 543,443 | -10.6 | 2,227 | |
| 9月 | | | 1,693,459 | -1.0 | 6,430 | 441,338 | 1.6 | 1,679 | 1,098,584 | -20.1 | 7,341 | 539,526 | -13.9 | 2,143 | |
| 10月 | | | 1,560,677 | -12.5 | 4,415 | 478,581 | -1.7 | 1,485 | 1,108,183 | -25.7 | 5,107 | 572,382 | -9.9 | 1,428 | |
| 11月 | | | 1,408,409 | -13.8 | 4,019 | 503,178 | 12.0 | 1,503 | 1,166,351 | -18.3 | 3,713 | 542,242 | -10.3 | 1,275 | |
| 12月 | | | 1,366,558 | -17.9 | 3,454 | 469,309 | 12.9 | 1,483 | 1,253,070 | -17.4 | 2,916 | 566,278 | -1.2 | 1,223 | |
| 2023年 | | 1月 | 1,495,645 | -18.6 | 3,303 | 489,732 | 14.6 | 1,460 | 1,364,077 | -12.0 | 2,689 | 475,098 | -15.3 | 1,152 | |
| | | 2月 | 1,172,262 | -33.9 | 3,141 | 502,812 | 4.8 | 1,448 | 1,015,010 | -10.5 | 2,512 | 515,423 | -3.4 | 1,020 | |
| | | 3月 | 1,229,819 | -35.8 | 2,444 | 551,747 | 8.7 | 1,368 | 1,421,964 | 6.4 | 2,295 | 578,810 | -9.4 | 988 | |
| | | 4月 | 1,510,469 | -19.6 | 2,230 | 484,154 | -0.1 | 1,274 | 1,444,711 | 11.6 | 2,203 | 547,218 | -5.5 | 871 | |
| | | 5月 | 1,539,901 | -22.6 | 2,179 | 501,708 | -5.5 | 1,224 | 1,478,453 | 9.1 | 2,172 | 520,303 | -10.3 | 808 | |
| | | 6月 | 1,575,808 | -12.9 | 2,066 | 418,424 | -12.7 | 1,155 | 1,472,965 | 10.5 | 2,021 | 538,539 | 2.3 | 767 | |
| | | 7月 | 1,659,522 | -9.1 | 2,306 | 477,755 | 7.2 | 1,062 | 1,493,157 | 5.6 | 1,864 | 542,721 | -0.5 | 732 | |
| | | 8月 | 1,601,664 | -17.9 | 2,844 | 470,501 | -3.3 | 1,029 | 1,427,270 | 6.7 | 2,156 | 505,078 | -7.1 | 748 | |
| | | 9月 | 1,670,307 | -1.4 | 2,800 | 510,450 | 15.7 | 999 | 1,419,397 | 29.2 | 1,753 | 537,677 | -0.3 | 715 | |
| | | 10月 | 1,744,411 | 11.8 | 2,447 | 507,836 | 6.1 | 975 | 1,271,628 | 14.7 | 1,522 | 582,222 | 1.7 | 697 | |
| | | 11月 | 1,530,057 | 8.6 | 2,625 | 507,384 | 0.8 | 986 | 1,266,438 | 8.6 | 1,760 | 558,334 | 3.0 | 688 | |
| | | 12月 | 1,585,423 | 16.0 | 2,465 | 524,839 | 11.8 | 971 | 1,505,535 | 20.1 | 2,104 | 564,801 | -0.3 | 683 | |
| 2024年 | | 1月 | 1,735,227 | 16.0 | 3,684 | 477,173 | -2.6 | 963 | 1,456,751 | 6.8 | 5,309 | 476,912 | 0.4 | 1,207 | |
| | | 2月 | 1,582,339 | 35.0 | 5,381 | 495,447 | -1.5 | 953 | 1,196,023 | 17.8 | 5,186 | 540,839 | 4.9 | 1,333 | |
| | | 3月 | 1,585,890 | 29.0 | 4,976 | 527,041 | -4.5 | 943 | 1,444,932 | 1.6 | 4,002 | 565,020 | -2.4 | 1,157 | |
| | | 4月 | 1,576,795 | 4.4 | 3,832 | 513,368 | 6.0 | 932 | 1,508,045 | 4.4 | 3,731 | 530,619 | -3.0 | 1,080 | |
| | | 5月 | 1,643,589 | 6.7 | 5,158 | 493,770 | -1.6 | 916 | 1,550,050 | 4.8 | 5,568 | 534,866 | 2.8 | 1,025 | |
| | | 6月 | 1,812,653 | 15.0 | 7,142 | 447,819 | 7.0 | 925 | 1,596,630 | 8.4 | 7,667 | 542,125 | 0.7 | 943 | |
| | | 7月 | 1,960,382 | 18.1 | 8,611 | 465,875 | -2.5 | 941 | 1,588,517 | 6.4 | 8,726 | 542,109 | -0.1 | 876 | |
| | | 8月 | 1,920,921 | 19.9 | 7,729 | 463,156 | -1.6 | 963 | 1,635,498 | 14.6 | 8,309 | 505,559 | 0.1 | 848 | |
| | | 9月 | 2,003,345 | 19.9 | 6,407 | | | 975 | 1,415,410 | -0.3 | 5,682 | 479,015 | -10.9 | 813 | |
| | | 10月 | 1,934,971 | 10.9 | 5,707 | | | 970 | | | 4,003 | | | 770 | |
| | | 11月 | | | | | | | | | | | | | |
| | | 12月 | | | | | | | | | | | | | |

| 年 別 | 四 半 期 別 | 日中航路(トンベース) | | | | | | アジア域内航路 | | | (参考) BDI | (参考) 円ドルレート |
|--------|------------------|-------------|-----------|------------------|-----------|-----------|------------------|-------------|------------|------------------|-------------|----------------|
| | | 日本⇒中国 | | | 中国⇒日本 | | | CTS 荷動き量 | 伸び率 | 運賃指数 (Drewry) | 指数 | 円/ドル |
| | | 荷動き量 | 伸び率 | 運賃指数 (Drewry) | 荷動き量 | 伸び率 | 運賃指数 (Drewry) | | | | | |
| | | トン | % | ドル/40ft | トン | % | ドル/40ft | TEU | % | ドル/40ft | | |
| 2020年 | 1-3月 | 2,298,559 | 14.2 | 1,227 | 5,182,041 | 15.0 | 1,587 | 10,512,649 | 13.1 | 1,514 | 1,725 | 106.0 |
| | 4-6月 | 2,422,652 | 0.1 | 897 | 5,578,220 | 3.8 | 1,473 | 12,405,568 | 12.4 | 1,425 | 2,791 | 109.4 |
| | 7-9月 | 2,232,964 | -14.6 | 920 | 5,451,749 | 15.7 | 1,837 | 11,858,572 | 6.5 | 1,594 | 3,732 | 110.1 |
| | 10-12月 | 2,485,845 | -12.8 | 923 | 5,671,915 | 10.5 | 1,613 | 12,406,389 | 5.1 | 1,730 | 3,478 | 113.6 |
| | 2021年 | 1-3月 | 2,152,603 | -6.3 | 845 | 5,301,964 | 2.3 | 1,852 | 10,777,170 | 2.5 | 1,902 | 2,020 |
| 2022年 | 4-6月 | 2,184,152 | -9.8 | 839 | 5,538,700 | -0.7 | 2,104 | 12,652,081 | 2.0 | 1,827 | 2,518 | 129.7 |
| | 7-9月 | 2,059,040 | -7.8 | 793 | 5,472,435 | 0.4 | 1,789 | 11,733,378 | -1.1 | 1,614 | 1,659 | 138.4 |
| | 10-12月 | 2,202,493 | -11.4 | 827 | 5,357,681 | -5.5 | 1,718 | 11,512,743 | -7.2 | 1,433 | 1,522 | 141.5 |
| | 2023年 | 1-3月 | 1,799,517 | -16.4 | 745 | 5,100,324 | -3.8 | 1,552 | 10,071,617 | -6.5 | 1,353 | 992 |
| 2024年 | 4-6月 | 1,905,213 | -12.8 | 597 | 5,205,774 | -6.0 | 1,422 | 11,504,362 | -9.1 | 1,054 | 1,326 | 137.3 |
| | 7-9月 | 1,892,633 | -8.1 | 474 | 4,964,736 | -9.3 | 1,223 | 11,729,183 | -0.0 | 832 | 1,194 | 144.5 |
| | 10-12月 | 2,109,705 | -4.2 | 502 | 5,185,712 | -3.2 | 1,120 | 11,852,253 | 2.9 | 813 | 2,079 | 147.8 |
| | 2025年 | 1-3月 | 1,818,794 | 1.1 | 656 | 4,951,525 | -2.9 | 1,225 | 10,663,058 | 5.9 | 838 | 1,833 |
| 2022年 | 4-6月 | 1,926,603 | 1.1 | 527 | 5,382,020 | 3.4 | 1,192 | 12,042,341 | 4.7 | 880 | 1,849 | 155.9 |
| | 7-9月 | 1,760,983 | -7.0 | 534 | 5,153,851 | 3.8 | 1,306 | 12,345,391 | 5.3 | 976 | 1,869 | 148.9 |
| | 10-12月 | | | | | | | | | | | |
| | 1月 | 493,099 | -24.9 | 966 | 2,041,796 | 18.0 | 1,908 | 3,854,400 | 6.9 | 2,019 | 1,761 | 114.8 |
| | 2月 | 782,598 | 14.9 | 788 | 1,459,211 | -10.6 | 1,806 | 3,040,406 | 2.5 | 1,868 | 1,835 | 115.3 |
| | 3月 | 876,906 | -8.7 | 780 | 1,800,957 | -1.1 | 1,843 | 3,882,364 | -1.5 | 1,819 | 2,464 | 118.6 |
| | 4月 | 744,469 | -12.9 | 794 | 1,621,940 | -16.5 | 2,180 | 3,793,301 | -1.4 | 1,854 | 2,220 | 126.4 |
| | 5月 | 680,335 | -8.4 | 873 | 1,882,067 | 6.3 | 2,097 | 4,533,989 | 1.1 | 1,803 | 2,943 | 128.8 |
| | 6月 | 759,348 | -8.0 | 850 | 2,034,693 | 9.0 | 2,036 | 4,324,791 | 6.2 | 1,823 | 2,389 | 134.0 |
| | 7月 | 732,600 | -5.1 | 809 | 1,894,707 | 4.1 | 1,927 | 3,998,113 | 1.4 | 1,742 | 2,077 | 136.7 |
| | 8月 | 678,140 | -6.2 | 788 | 1,890,197 | 3.3 | 1,837 | 4,119,686 | -3.1 | 1,654 | 1,412 | 135.3 |
| | 9月 | 648,300 | -12.2 | 782 | 1,687,531 | -6.3 | 1,604 | 3,615,579 | -1.3 | 1,446 | 1,487 | 143.3 |
| 2023年 | 10月 | 752,498 | -10.7 | 780 | 1,810,674 | 4.8 | 1,677 | 3,927,764 | -6.0 | 1,420 | 1,814 | 147.1 |
| | 11月 | 731,594 | -9.5 | 851 | 1,883,138 | -8.0 | 1,717 | 3,855,780 | -9.2 | 1,440 | 1,299 | 142.4 |
| | 12月 | 718,401 | -13.9 | 851 | 1,663,869 | -12.3 | 1,759 | 3,729,199 | -6.3 | 1,438 | 1,453 | 134.9 |
| | 1月 | 415,592 | -15.7 | 843 | 1,913,594 | -6.3 | 1,587 | 3,340,046 | -13.3 | 1,387 | 909 | 130.4 |
| | 2月 | 638,302 | -18.4 | 718 | 1,283,080 | -12.1 | 1,484 | 2,952,450 | -2.9 | 1,342 | 658 | 133.0 |
| | 3月 | 745,623 | -15.0 | 673 | 1,903,650 | 5.7 | 1,586 | 3,779,121 | -2.7 | 1,330 | 1,410 | 133.7 |
| | 4月 | 642,802 | -13.7 | 628 | 1,692,409 | 4.3 | 1,462 | 3,415,490 | -10.0 | 1,234 | 1,480 | 133.5 |
| | 5月 | 611,125 | -10.2 | 647 | 1,745,067 | -7.3 | 1,419 | 4,122,682 | -9.1 | 1,007 | 1,416 | 137.1 |
| | 6月 | 651,286 | -14.2 | 516 | 1,768,298 | -13.1 | 1,385 | 3,966,190 | -8.3 | 920 | 1,082 | 141.4 |
| | 7月 | 640,751 | -12.5 | 473 | 1,622,867 | -14.3 | 1,263 | 3,885,171 | -2.8 | 849 | 1,040 | 140.9 |
| | 8月 | 607,266 | -10.5 | 474 | 1,629,567 | -13.8 | 1,299 | 4,036,232 | -2.0 | 829 | 1,150 | 144.8 |
| | 9月 | 644,616 | -0.6 | 475 | 1,712,302 | 1.5 | 1,108 | 3,807,780 | 5.3 | 819 | 1,393 | 147.8 |
| 2024年 | 10月 | 722,286 | -4.0 | 515 | 1,698,866 | -6.2 | 1,136 | 4,193,027 | 6.8 | 809 | 1,868 | 149.6 |
| | 11月 | 672,016 | -8.1 | 484 | 1,822,389 | -3.2 | 1,146 | 4,063,888 | 5.4 | 825 | 1,831 | 149.7 |
| | 12月 | 715,403 | -0.4 | 508 | 1,664,457 | 0.0 | 1,077 | 3,595,338 | -3.6 | 806 | 2,538 | 144.0 |
| | 1月 | 496,367 | 19.4 | 843 | 1,854,307 | -3.1 | 1,208 | 3,754,720 | 12.4 | 848 | 1,617 | 146.3 |
| | 2月 | 589,930 | -7.6 | 598 | 1,501,248 | 17.0 | 1,282 | 3,075,775 | 4.2 | 854 | 1,650 | 149.6 |
| | 3月 | 732,497 | -1.8 | 528 | 1,595,970 | -16.2 | 1,186 | 3,832,563 | 1.4 | 813 | 2,233 | 149.8 |
| | 4月 | 657,612 | 2.3 | 668 | 1,825,492 | 7.9 | 1,257 | 3,603,299 | 5.5 | 847 | 1,731 | 153.9 |
| | 5月 | 632,592 | 3.5 | 442 | 1,848,911 | 6.0 | 1,189 | 4,374,113 | 6.1 | 855 | 1,895 | 155.9 |
| | 6月 | 636,399 | -2.3 | 470 | 1,707,617 | -3.4 | 1,131 | 4,064,929 | 2.5 | 939 | 1,922 | 157.9 |
| | 7月 | 626,379 | -2.2 | 543 | 1,850,909 | 14.1 | 1,510 | 4,157,517 | 7.0 | 1,058 | 1,925 | 157.5 |
| | 8月 | 561,065 | -7.6 | 532 | 1,589,632 | -2.5 | 1,241 | 4,207,777 | 4.3 | 962 | 1,716 | 146.3 |
| | 9月 | 573,539 | -11.0 | 526 | 1,713,310 | 0.1 | 1,166 | 3,980,097 | 4.5 | 908 | 1,965 | 143.0 |
| 10月 | | | 573 | | | 1,167 | | | 886 | 1,667 | 149.9 | |
| 11月 | | | | | | | | | | | | |
| 12月 | | | | | | | | | | | | |

図-1 北米航路におけるコンテナ輸送量の推移（単位：TEU）

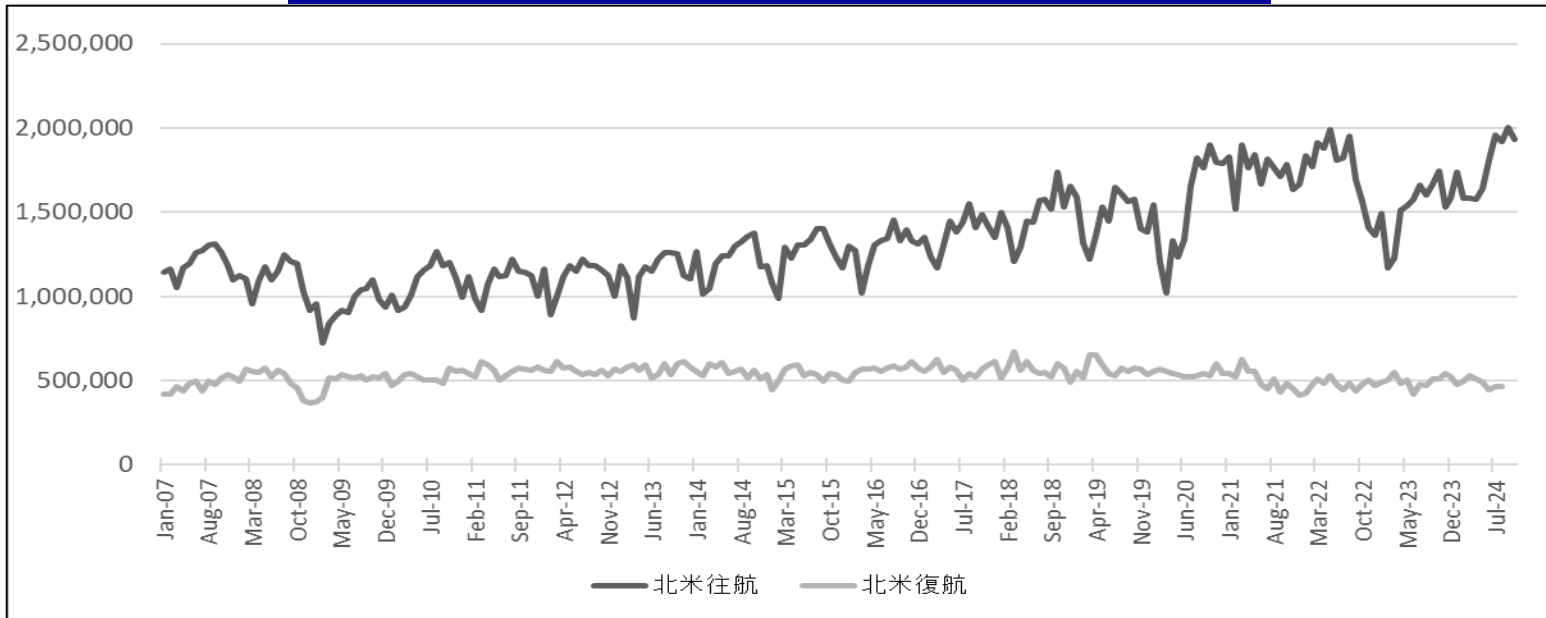


図-2 欧州航路におけるコンテナ輸送量の推移（単位：TEU）

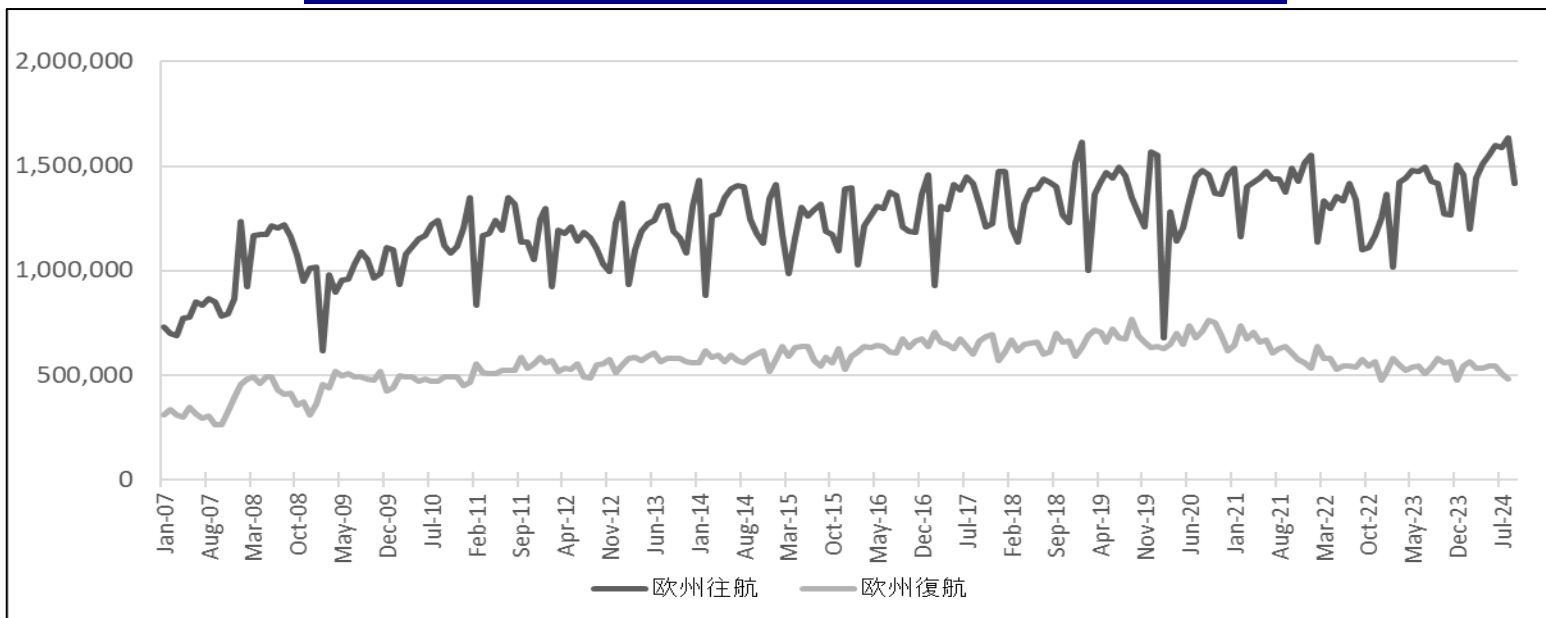
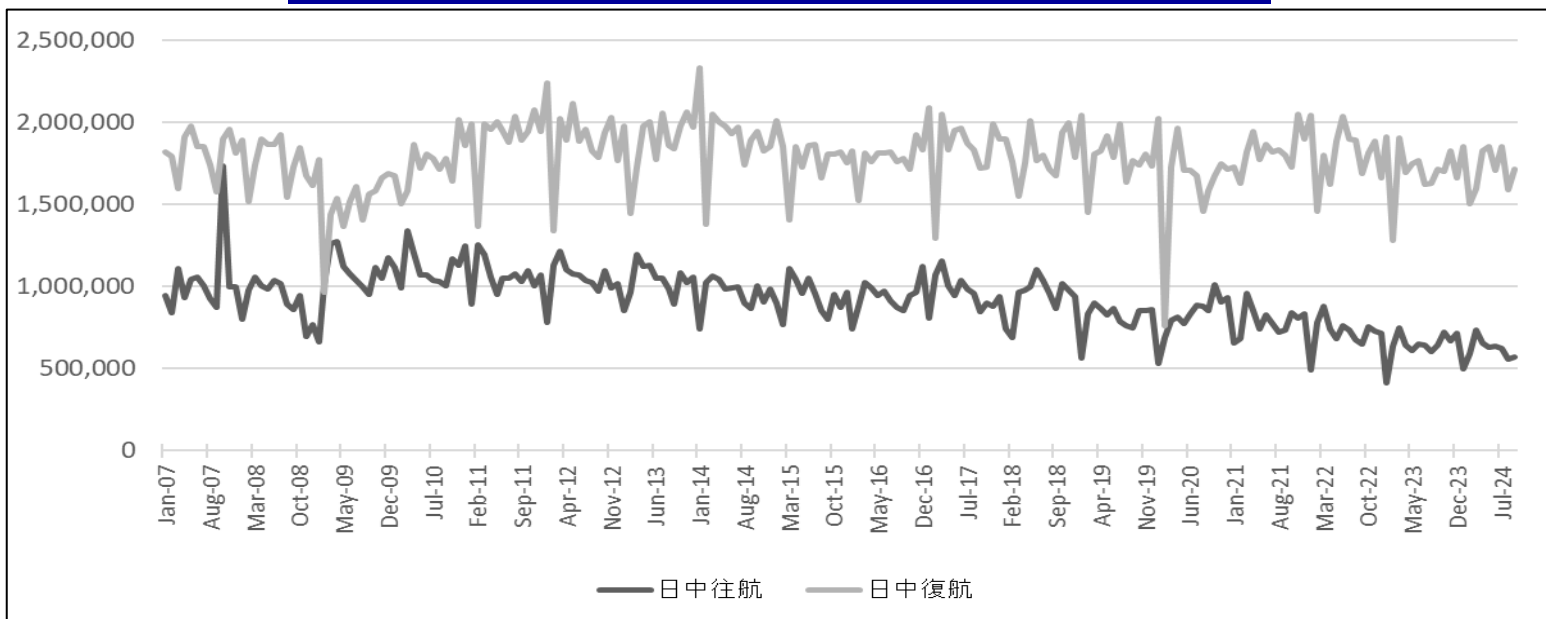
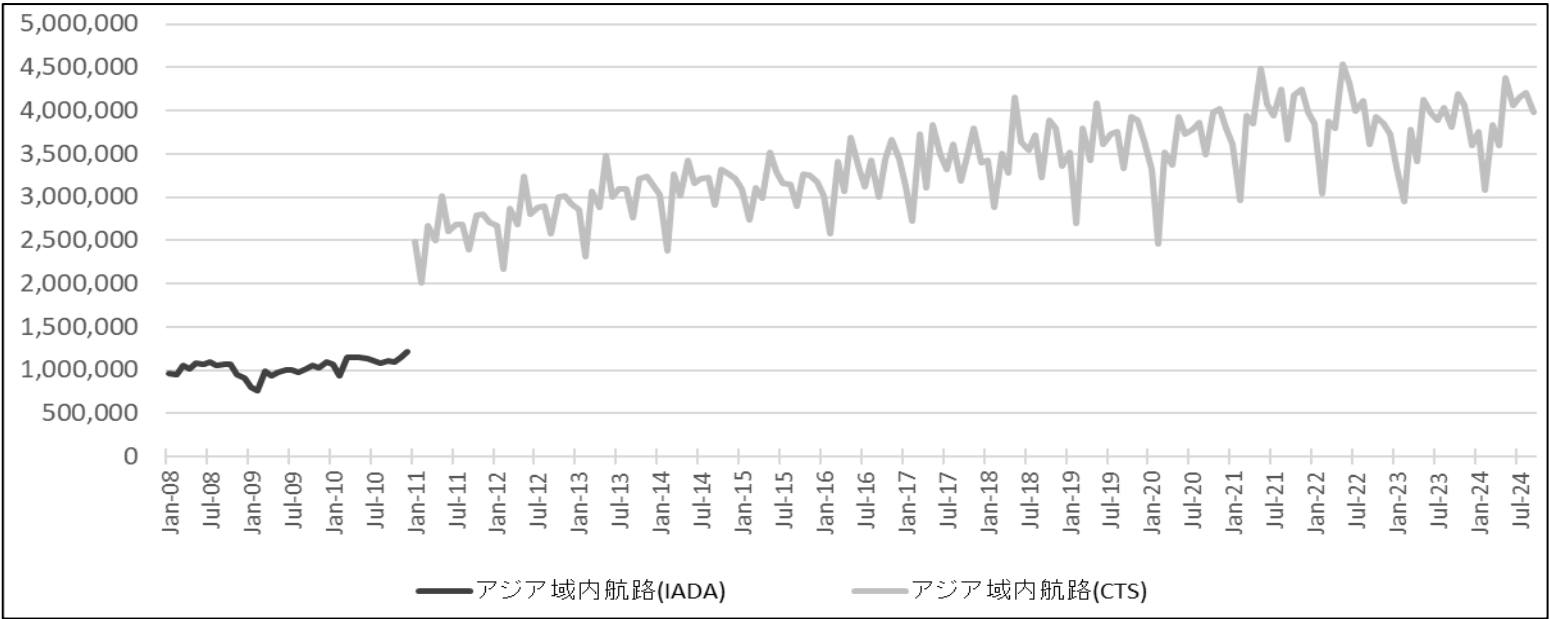


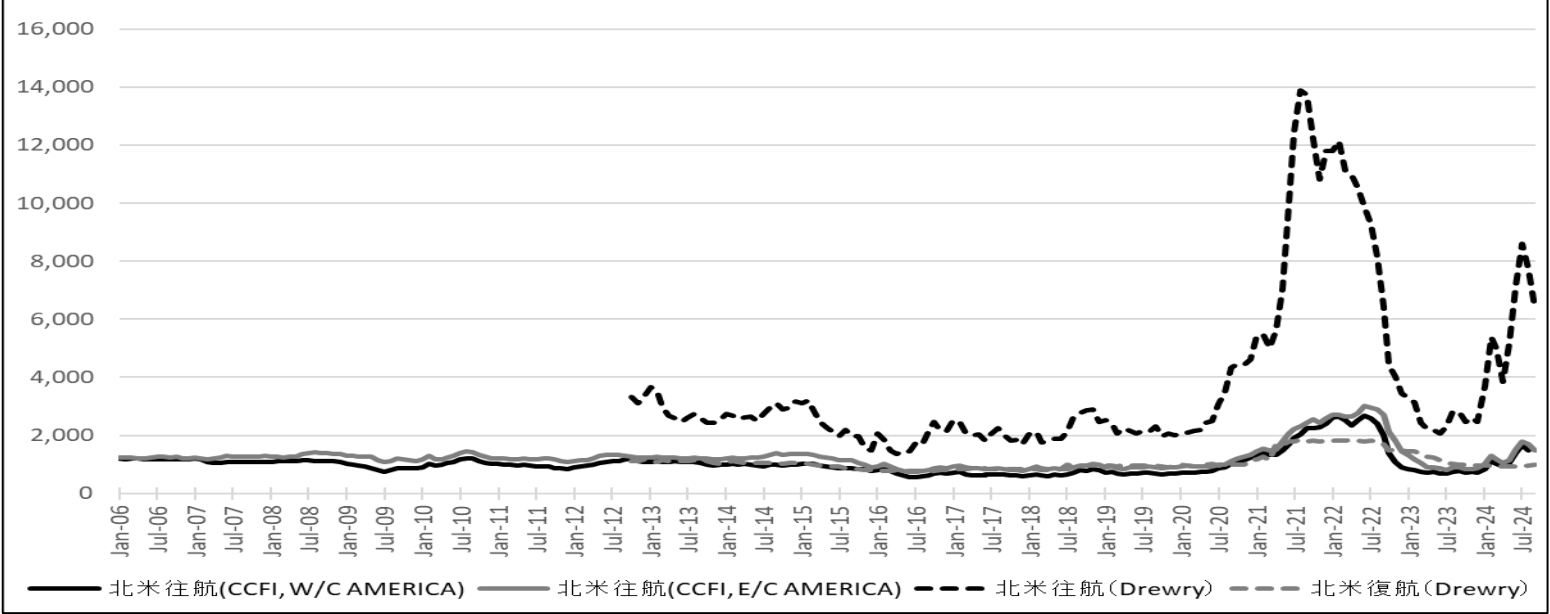
図-3 日中航路におけるコンテナ輸送量の推移（単位：トン）



図－４ アジア域内航路におけるコンテナ輸送量の推移（単位：TEU）



図－５ 北米航路における運賃指数の推移（単位：指数（CCFI）、US\$/40ft（Drewry））



図－６ 欧州航路における運賃指数の推移（単位：指数（CCFI）、US\$/40ft（Drewry））

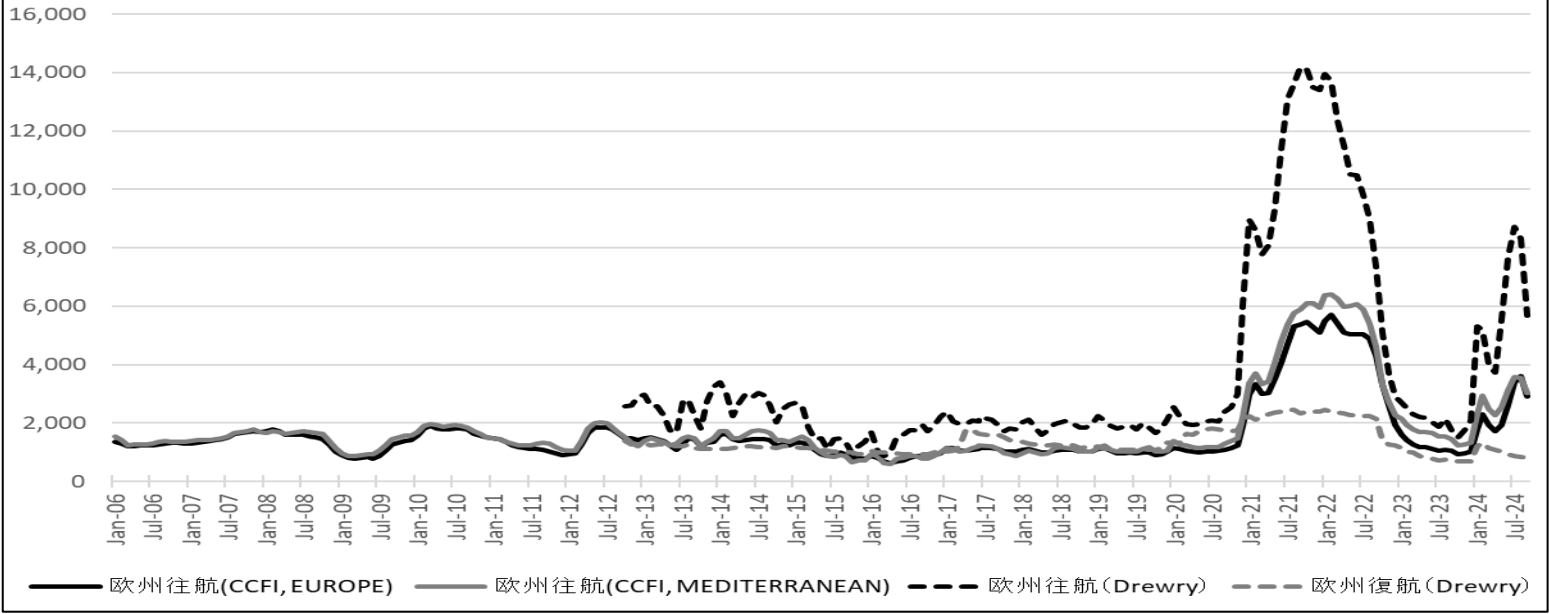
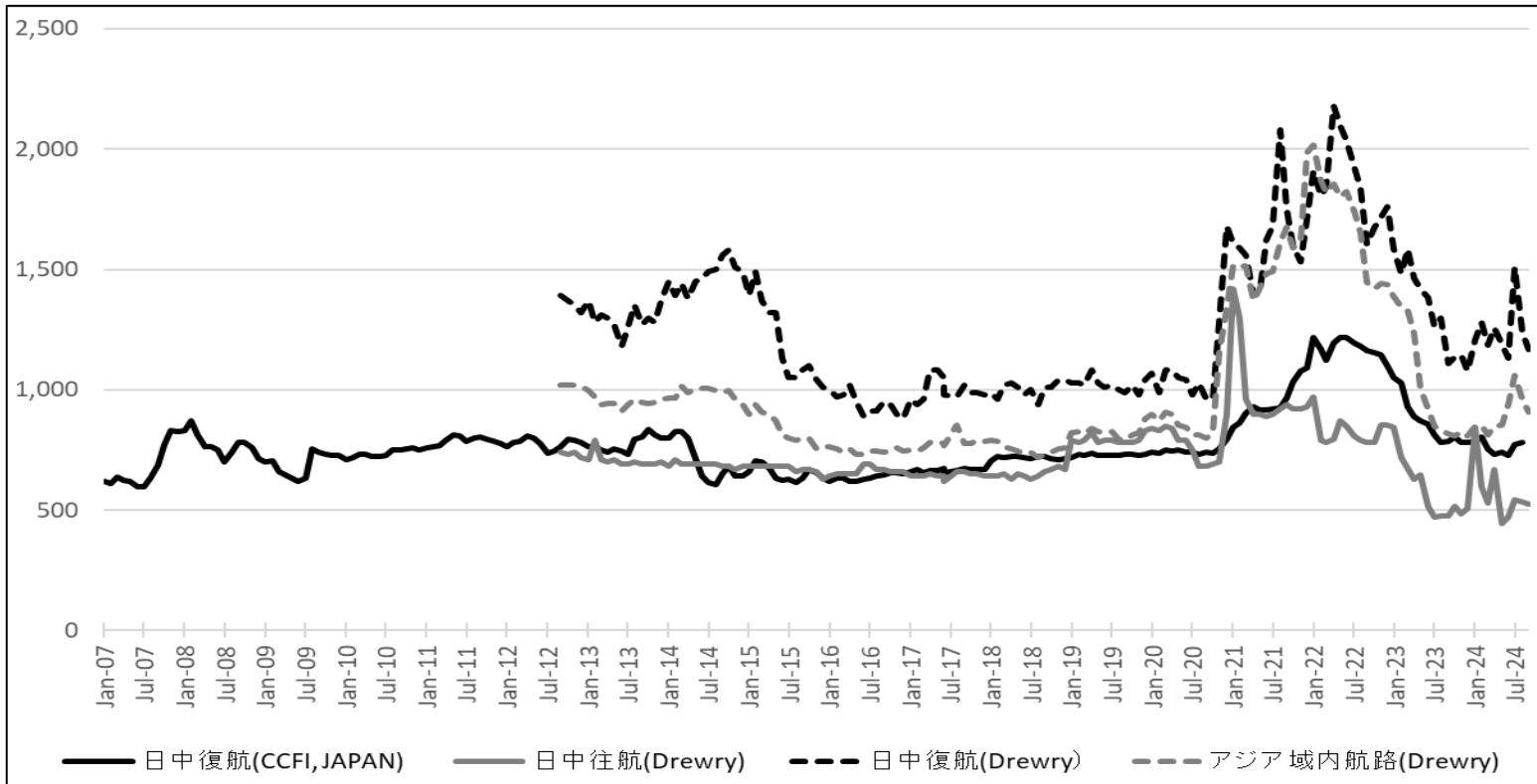


図-7 日中航路・アジア域内航路における運賃指数の推移（単位：指数（CCFI）、US\$/40ft（Drewry））



（参考） 輸送量・運賃データの出所

- 1.北米航路輸送量
 - ・ PIERS（Port Import/Export Reporting Service）データ（IHS Markit）
- 2.欧州航路輸送量
 - ・ Container Trades Statistics Ltd.（CTS社）
- 3.アジア域内航路輸送量
 - ・ Container Trades Statistics Ltd.（CTS社）、IADA アジア域内配船主要船社取りまとめデータ
- 4.日中航路輸送量（トンベース）
 - ・（公財）日本海事センター企画研究部（注：財務省貿易統計に基づきトンベースで推計）
- 5.北米航路、欧州航路運賃指数（Drewry）
 - ・ Drewry “Container Freight Rate Insight”
 - 北米往航：Transpacific EB Rate Index (US\$/40ft)
 - 北米復航：Transpacific WB Rate Index (US\$/40ft)
 - 欧州往航：Asia-Europe WB Rate Index (US\$/40ft)
 - 欧州復航：Asia-Europe EB Rate Index (US\$/40ft)
- 6.北米航路、欧州航路運賃指数（CCFI）
 - ・ 上海航運交易所 <https://en.sse.net.cn/home>
- 7.アジア域内航路運賃指数
 - ・ Drewry “Container Freight Rate Insight”：Intra-Asia Freight Rate Index(US\$/40ft)
- 8.日中航路運賃指数
 - ・ 上海航運交易所発表の中国輸出コンテナ運賃指数（CCFI）
 - ・ Drewry “Container Freight Rate Insight”（中国（上海）と日本（横浜）間の運賃）
- 9.BDI（バルチック海運指数）
 - ・ Clarkson Research “Shipping Intelligence Network”
- 10.円ドルレート
 - ・ FRB ウェブサイト <https://www.federalreserve.gov/data.htm>