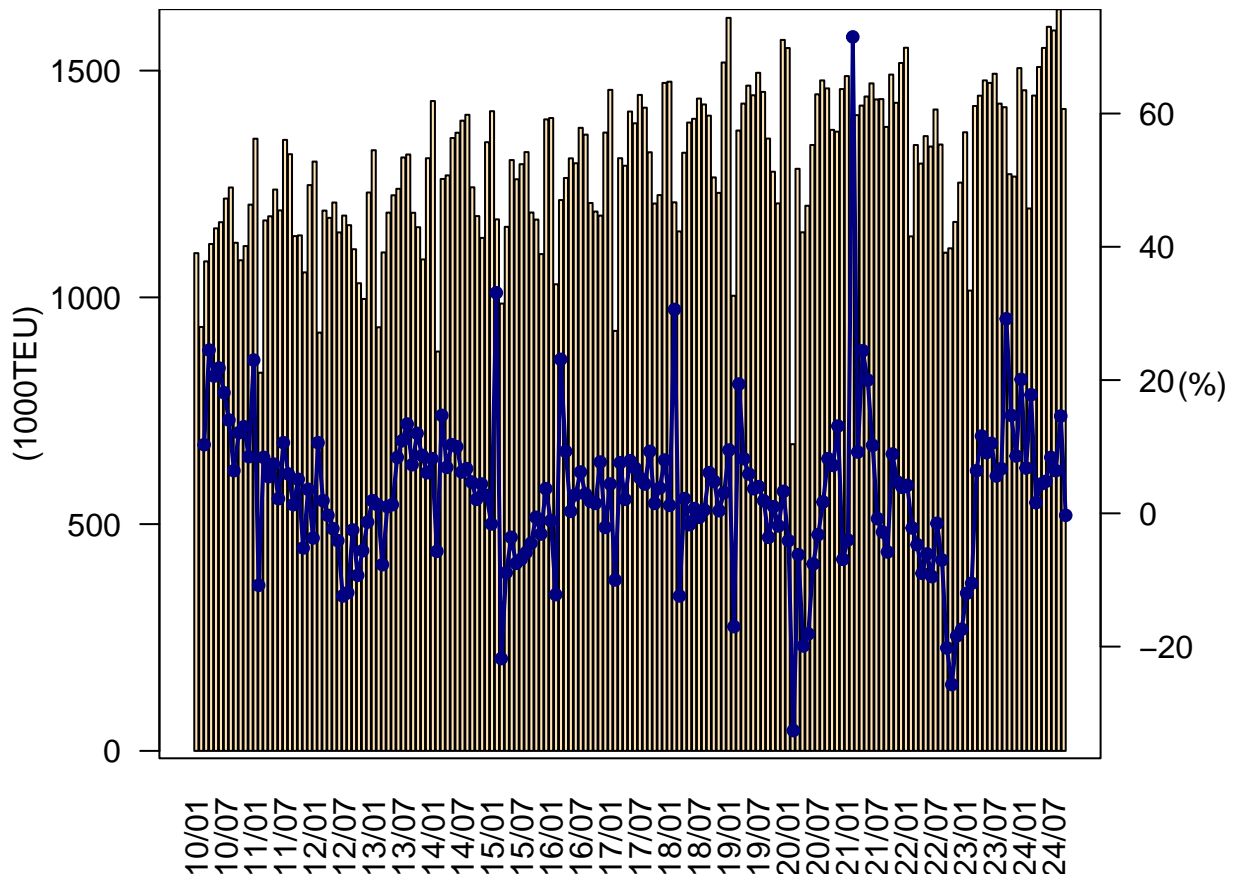
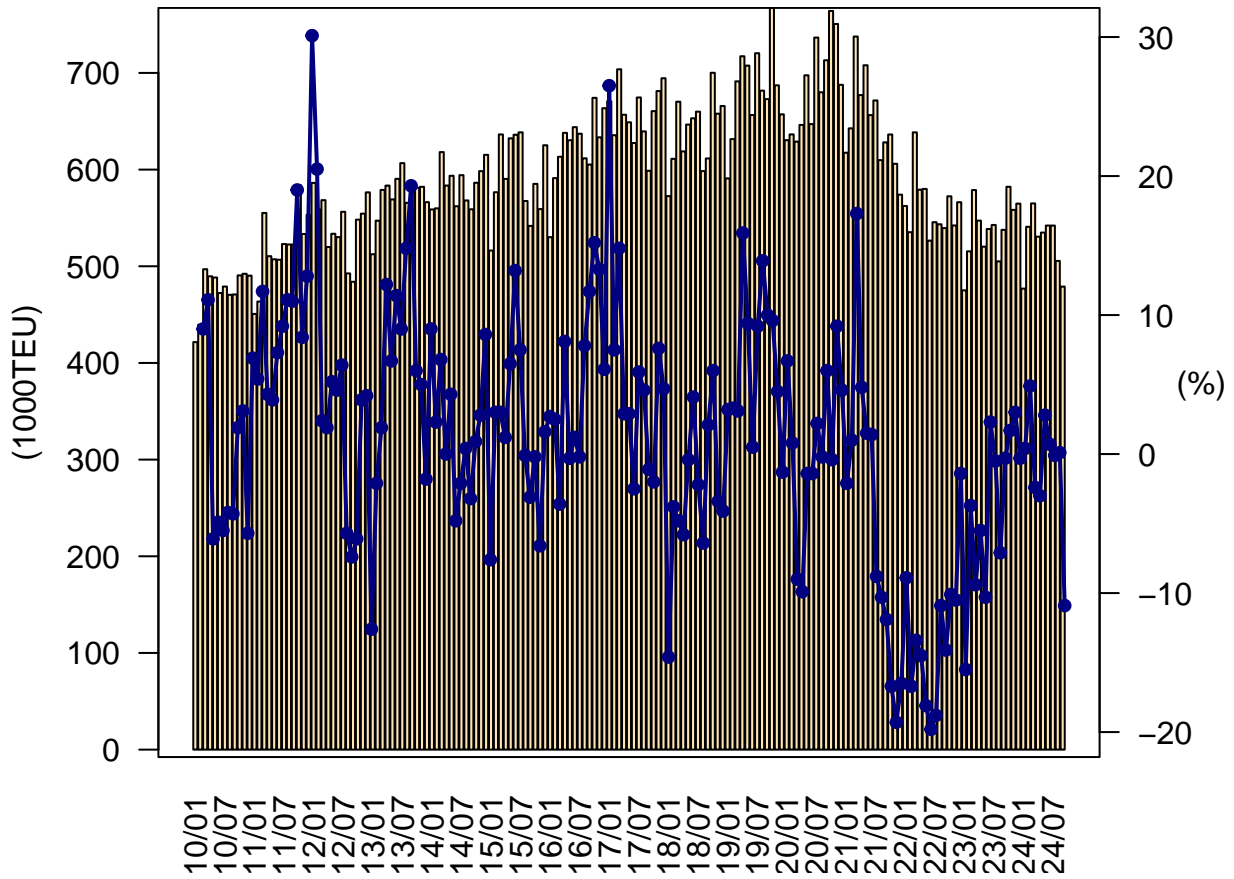


欧州航路往航・月別荷動き量の推移



	2020年		2021年		2022年		2023年		2024年	
	TEU	%	TEU	%	TEU	%	TEU	%	TEU	%
1月	1,549,799	-4.1	1,487,943	-4.0	1,550,407	4.2	1,364,077	-12.0	1,456,751	6.8
2月	676,302	-32.6	1,160,084	71.5	1,134,454	-2.2	1,015,010	-10.5	1,196,023	17.8
3月	1,283,565	-6.2	1,401,799	9.2	1,335,974	-4.7	1,421,964	6.4	1,444,932	1.6
4月	1,143,459	-19.9	1,422,962	24.4	1,295,022	-9.0	1,444,711	11.6	1,508,045	4.4
5月	1,202,061	-18.1	1,442,966	20.0	1,355,612	-6.1	1,478,453	9.1	1,550,050	4.8
6月	1,335,994	-7.6	1,471,892	10.2	1,332,637	-9.5	1,472,965	10.5	1,596,630	8.4
7月	1,447,810	-3.2	1,436,478	-0.8	1,414,322	-1.5	1,493,157	5.6	1,588,517	6.4
8月	1,478,411	1.7	1,437,251	-2.8	1,337,072	-7.0	1,427,270	6.7	1,635,498	14.6
9月	1,460,800	8.2	1,375,889	-5.8	1,098,584	-20.2	1,419,397	29.2	1,415,410	-0.3
10月	1,369,387	7.2	1,491,265	8.9	1,108,183	-25.7	1,271,628	14.7	-	-
11月	1,365,317	13.1	1,429,006	4.7	1,166,351	-18.4	1,266,438	8.6	-	-
12月	1,459,295	-6.9	1,516,785	3.9	1,253,070	-17.4	1,505,535	20.1	-	-
1月-9月	11,578,201	-8.3	12,637,264	9.1	11,854,084	-6.2	12,537,004	5.8	13,391,856	6.8
Q1	3,509,666	-12.0	4,049,826	15.4	4,020,835	-0.7	3,801,051	-5.5	4,097,706	7.8
Q2	3,681,514	-15.2	4,337,820	17.8	3,983,271	-8.2	4,396,129	10.4	4,654,725	5.9
Q3	4,387,021	2.1	4,249,618	-3.1	3,849,978	-9.4	4,339,824	12.7	4,639,425	6.9
Q4	4,193,999	3.5	4,437,056	5.8	3,527,604	-20.5	4,043,601	14.6	-	-
年合計	15,772,200	-5.4	17,074,320	8.3	15,381,688	-9.9	16,580,605	7.8	13,391,856	-

欧州航路復航・月別荷動き量の推移



	2020年		2021年		2022年		2023年		2024年	
	TEU	%	TEU	%	TEU	%	TEU	%	TEU	%
1月	630,439	6.7	617,468	-2.1	562,385	-8.9	475,098	-15.5	476,912	0.4
2月	636,405	0.8	642,687	1.0	535,256	-16.7	515,423	-3.7	540,839	4.9
3月	628,964	-9.0	737,639	17.3	638,524	-13.4	578,810	-9.4	565,020	-2.4
4月	646,215	-9.9	677,097	4.8	579,224	-14.5	547,218	-5.5	530,619	-3.0
5月	697,586	-1.4	707,961	1.5	580,008	-18.1	520,303	-10.3	534,866	2.8
6月	647,081	-1.4	656,379	1.4	526,552	-19.8	538,539	2.3	542,125	0.7
7月	736,581	2.2	671,558	-8.8	545,597	-18.8	542,721	-0.5	542,109	-0.1
8月	680,006	-0.2	609,817	-10.3	543,443	-10.9	505,078	-7.1	505,559	0.1
9月	713,103	6.0	628,205	-11.9	539,526	-14.1	537,677	-0.3	479,015	-10.9
10月	764,099	-0.4	636,340	-16.7	572,382	-10.1	582,222	1.7	-	-
11月	750,656	9.2	606,012	-19.3	542,242	-10.5	558,334	3.0	-	-
12月	687,690	4.6	574,080	-16.5	566,278	-1.4	564,801	-0.3	-	-
1月-9月	6,016,380	-0.9	5,948,811	-1.1	5,050,515	-15.1	4,760,867	-5.7	4,717,064	-0.9
Q1	1,895,808	-0.9	1,997,794	5.4	1,736,165	-13.1	1,569,331	-9.6	1,582,771	0.9
Q2	1,990,882	-4.3	2,041,437	2.5	1,685,784	-17.4	1,606,060	-4.7	1,607,610	0.1
Q3	2,129,690	2.6	1,909,580	-10.3	1,628,566	-14.7	1,585,476	-2.6	1,526,683	-3.7
Q4	2,202,445	4.3	1,816,432	-17.5	1,680,902	-7.5	1,705,357	1.5	-	-
年合計	8,218,825	0.5	7,765,243	-5.5	6,731,417	-13.3	6,466,224	-3.9	4,717,064	-