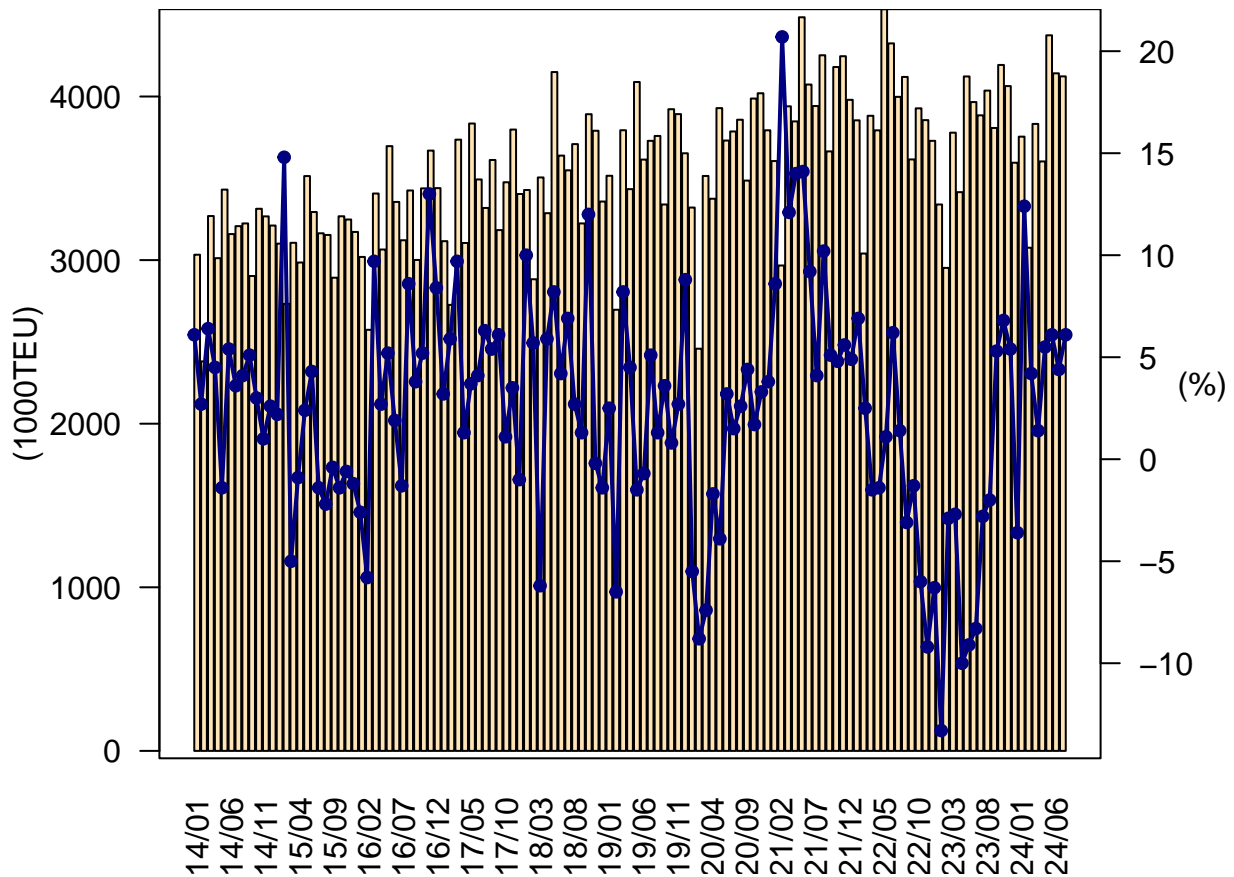


アジア域内航路・月別荷動き量の推移



	2020年		2021年		2022年		2023年		2024年	
	TEU	%	TEU	%	TEU	%	TEU	%	TEU	%
1月	3,321,296	-5.5	3,605,489	8.6	3,854,400	6.9	3,340,046	-13.3	3,754,720	12.4
2月	2,458,378	-8.8	2,967,069	20.7	3,040,406	2.5	2,952,450	-2.9	3,075,775	4.2
3月	3,514,474	-7.4	3,940,091	12.1	3,882,364	-1.5	3,779,121	-2.7	3,832,563	1.4
4月	3,375,062	-1.7	3,847,835	14.0	3,793,301	-1.4	3,415,490	-10.0	3,603,299	5.5
5月	3,929,131	-3.9	4,484,386	14.1	4,533,989	1.1	4,122,682	-9.1	4,374,113	6.1
6月	3,730,987	3.2	4,073,347	9.2	4,324,791	6.2	3,966,190	-8.3	4,141,729	4.4
7月	3,786,363	1.5	3,941,780	4.1	3,998,113	1.4	3,885,171	-2.8	4,123,197	6.1
8月	3,858,179	2.6	4,252,142	10.2	4,119,686	-3.1	4,036,232	-2.0	-	-
9月	3,486,189	4.4	3,664,650	5.1	3,615,579	-1.3	3,807,780	5.3	-	-
10月	3,987,721	1.7	4,180,220	4.8	3,927,764	-6.0	4,193,027	6.8	-	-
11月	4,020,001	3.3	4,246,347	5.6	3,855,780	-9.2	4,063,888	5.4	-	-
12月	3,793,613	3.8	3,979,822	4.9	3,729,199	-6.3	3,595,338	-3.6	-	-
1月-7月	24,115,691	-3.0	26,859,997	11.4	27,427,364	2.1	25,461,150	-7.2	26,905,396	5.7
Q1	9,294,148	-7.1	10,512,649	13.1	10,777,170	2.5	10,071,617	-6.5	10,663,058	5.9
Q2	11,035,180	-0.9	12,405,568	12.4	12,652,081	2.0	11,504,362	-9.1	12,119,141	5.3
Q3	11,130,731	2.8	11,858,572	6.5	11,733,378	-1.1	11,729,183	0.0	-	-
Q4	11,801,335	2.9	12,406,389	5.1	11,512,743	-7.2	11,852,253	2.9	-	-
年合計	43,261,394	-0.4	47,183,178	9.1	46,675,372	-1.1	45,157,415	-3.3	26,905,396	-

当資料は現時点において入手可能なデータをもとに作成しております。日本海事センター企画研究部は掲載内容が正確であるよう最善を尽くしておりますが、内容について責任を負うものではありません。なお、予告なしに掲載内容が変更または廃止される場合があります。あらかじめご了承ください。
また、当資料の著作権は日本海事センター企画研究部が有します。日本海事センター企画研究部が作成・配布・アップロードした資料や図表・文章を引用・転載する際は、「日本海事センター企画研究部作成」という旨のクレジットを記載されるようお願いいたします。