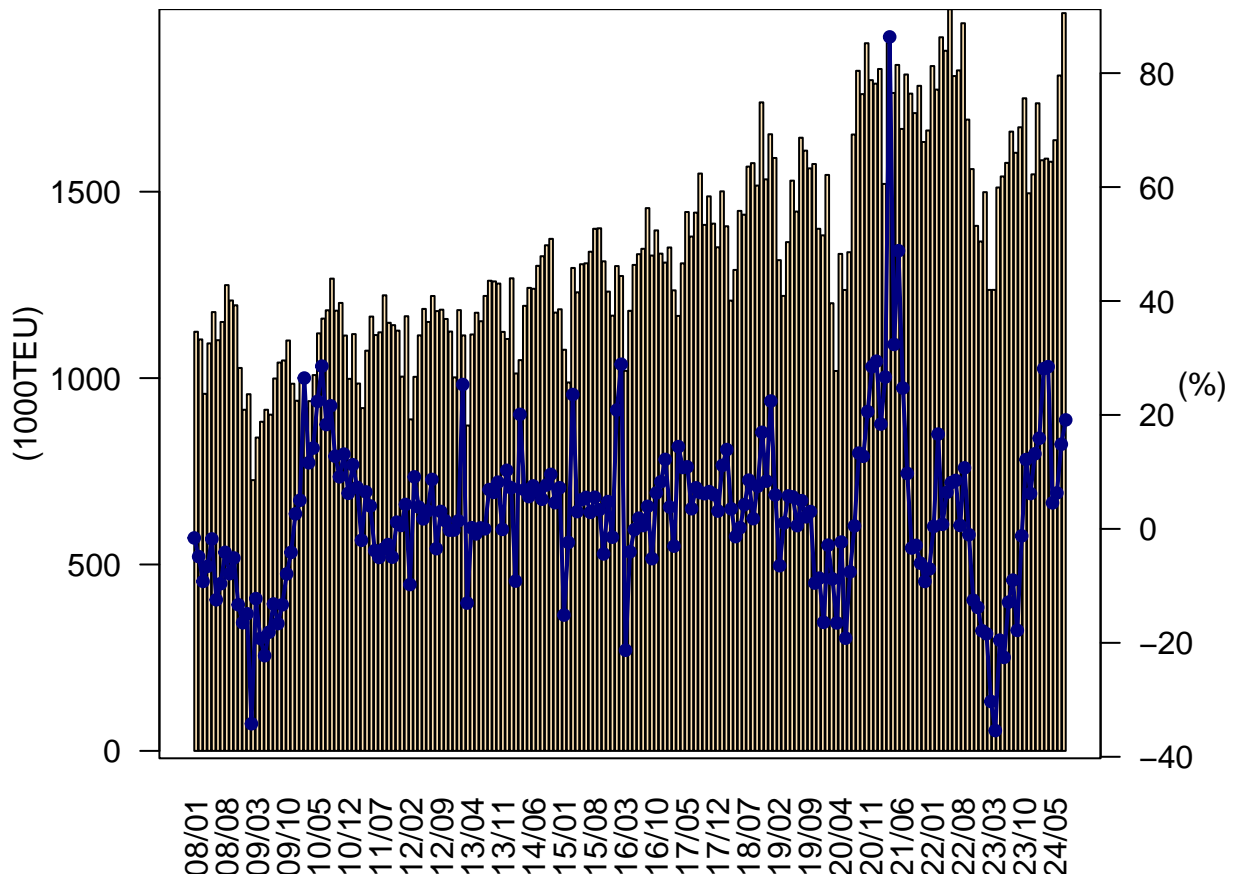
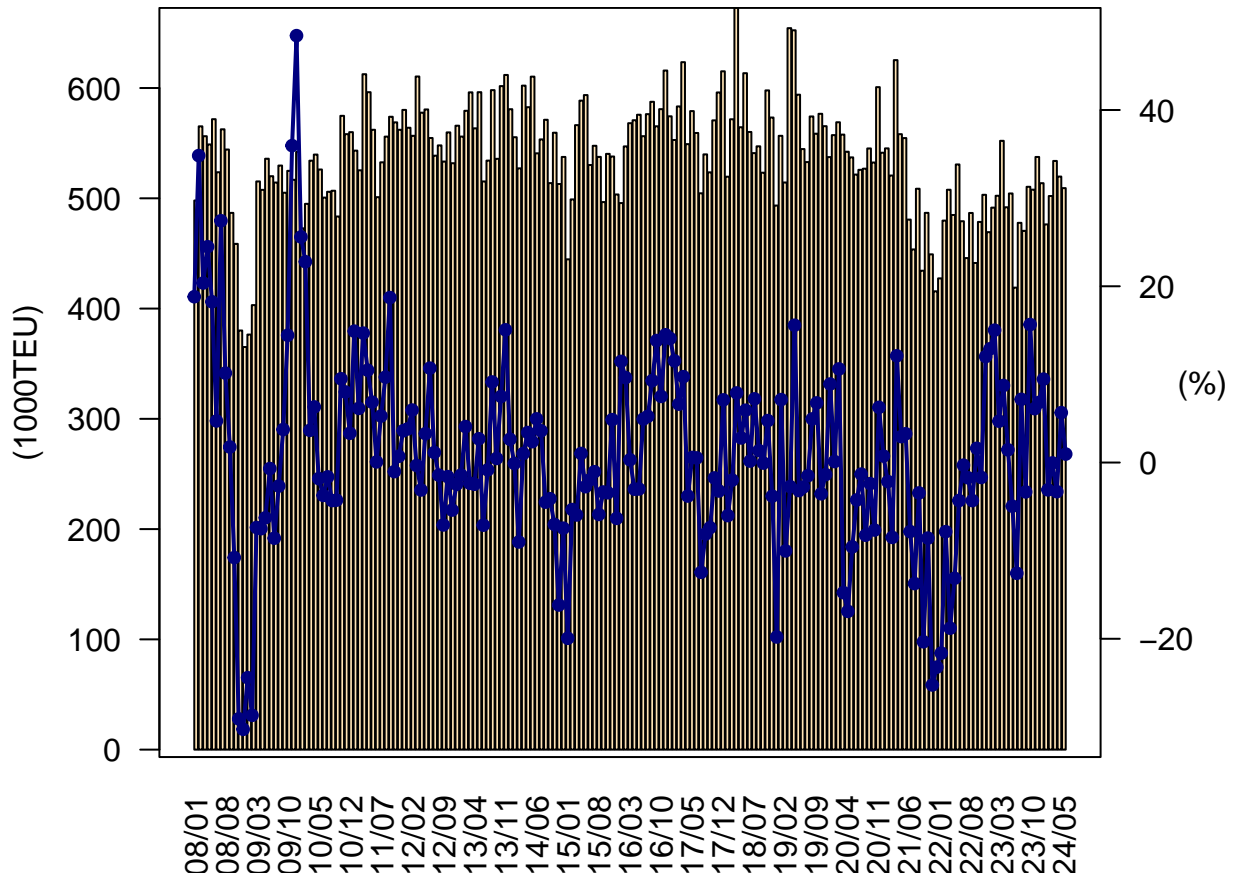


北米往航・月別荷動き量の推移



	2020年		2021年		2022年		2023年		2024年	
	TEU	%	TEU	%	TEU	%	TEU	%	TEU	%
1月	1,544,992	-2.9	1,829,223	18.4	1,837,047	0.4	1,498,792	-18.4	1,737,213	15.9
2月	1,200,865	-8.8	1,520,890	26.6	1,773,871	16.6	1,236,575	-30.3	1,584,333	28.1
3月	1,019,049	-16.5	1,899,045	86.4	1,914,244	0.8	1,236,658	-35.4	1,588,737	28.5
4月	1,333,177	-2.3	1,764,859	32.4	1,878,070	6.4	1,511,285	-19.5	1,580,333	4.6
5月	1,236,385	-19.2	1,840,036	48.8	1,989,633	8.1	1,540,940	-22.6	1,638,184	6.3
6月	1,337,666	-7.5	1,668,372	24.7	1,810,211	8.5	1,577,373	-12.9	1,811,712	14.9
7月	1,653,457	0.5	1,814,437	9.7	1,825,492	0.6	1,661,245	-9.0	1,979,060	19.1
8月	1,824,331	13.3	1,763,122	-3.4	1,951,912	10.7	1,604,300	-17.8	-	-
9月	1,761,781	12.7	1,710,809	-2.9	1,693,459	-1.0	1,672,853	-1.2	-	-
10月	1,898,334	20.6	1,784,058	-6.0	1,560,677	-12.5	1,750,620	12.2	-	-
11月	1,799,282	28.5	1,633,298	-9.2	1,408,409	-13.8	1,495,795	6.2	-	-
12月	1,789,849	29.4	1,664,205	-7.0	1,366,558	-17.9	1,546,603	13.2	-	-
1月-7月	9,325,590	-7.8	12,336,862	32.3	13,028,568	5.6	10,262,868	-21.2	11,919,572	16.1
Q1	3,764,906	-8.8	5,249,157	39.4	5,525,162	5.3	3,972,026	-28.1	4,910,283	23.6
Q2	3,907,227	-10.0	5,273,267	35.0	5,677,914	7.7	4,629,598	-18.5	5,030,229	8.7
Q3	5,239,569	8.8	5,288,368	0.9	5,470,862	3.5	4,938,397	-9.7	-	-
Q4	5,487,465	25.9	5,081,561	-7.4	4,335,643	-14.7	4,793,018	10.5	-	-
年合計	18,399,168	4.3	20,892,354	13.6	21,009,582	0.6	18,333,039	-12.7	11,919,572	-

北米復航・月別荷動き量の推移



	2020年		2021年		2022年		2023年		2024年	
	TEU	%	TEU	%	TEU	%	TEU	%	TEU	%
1月	557,315	0.1	545,276	-2.2	427,372	-21.6	491,546	15.0	476,325	-3.1
2月	568,959	10.6	520,645	-8.5	479,781	-7.8	502,300	4.7	502,068	0.0
3月	557,769	-14.8	625,309	12.1	507,760	-18.8	552,139	8.7	533,883	-3.3
4月	542,224	-16.9	558,165	2.9	484,857	-13.1	491,865	1.4	519,708	5.7
5月	537,102	-9.6	554,625	3.3	530,684	-4.3	504,391	-5.0	509,238	1.0
6月	521,520	-4.2	480,673	-7.8	479,206	-0.3	418,990	-12.6	-	-
7月	525,826	-1.3	453,622	-13.7	445,798	-1.7	477,757	7.2	-	-
8月	526,868	-8.2	508,686	-3.5	486,713	-4.3	470,503	-3.3	-	-
9月	545,214	-2.4	434,335	-20.3	441,338	1.6	510,450	15.7	-	-
10月	532,470	-7.7	486,804	-8.6	478,581	-1.7	507,836	6.1	-	-
11月	600,813	6.3	449,169	-25.2	503,178	12.0	537,502	6.8	-	-
12月	541,350	0.7	415,645	-23.2	469,309	12.9	513,715	9.5	-	-
1月-5月	2,763,369	-7.0	2,804,020	1.5	2,430,453	-13.3	2,542,242	4.6	2,541,222	0.0
Q1	1,684,043	-2.4	1,691,230	0.4	1,414,912	-16.3	1,545,986	9.3	1,512,276	-2.2
Q2	1,600,845	-10.6	1,593,462	-0.5	1,494,747	-6.2	1,415,246	-5.3	-	-
Q3	1,597,908	-4.1	1,396,643	-12.6	1,373,849	-1.6	1,458,710	6.2	-	-
Q4	1,674,633	-0.3	1,351,618	-19.3	1,451,068	7.4	1,559,053	7.4	-	-
年合計	6,557,430	-4.4	6,032,953	-8.0	5,734,577	-4.9	5,978,994	4.3	2,541,222	-