

主要コンテナ航路の荷動き動向（速報値※）

（公財）日本海事センター・企画研究部

（公財）日本海事センター・企画研究部は、PIERS（Port of Import/Export Reporting Service）の統計データを基に、『日本・アジア / 米国間のコンテナ貨物の荷動き動向』を毎月発表しております。それに加えて、欧州航路、日中航路、アジア域内航路の荷動き動向も発表しております。

主要航路の荷動きのポイント

北米航路 往航（2018年7月）1,568,973TEU（8.7%増）（2017年7月：1,443,875TEU）
復航（2018年5月）563,373TEU（2.7%減）（2017年5月：579,088TEU）

- 北米往航（アジアから米国）は、前年比8.7%増で2か月連続のプラス。2018年7月の中国（塩田）-ニューヨーク間の運賃は前年比8.1%減の2,250ドル/TEUで2か月連続のマイナス。
- 北米復航（米国からアジア）は、前年比2.7%減で、2か月連続のマイナス。2018年7月のニューヨーク-中国（塩田）間の運賃は前年比2.7%増の760ドル/TEUで5か月ぶりのプラス。

欧州航路 往航（2018年6月）1,360,769TEU（1.7%減）（2017年6月：1,383,871TEU）
復航（2018年6月）664,710TEU（5.9%増）（2017年6月：627,458TEU）

- 欧州往航（アジアから欧州）は前年比1.7%減で2か月連続のマイナス。2018年7月の中国（塩田）-英国（フェリックストウ）間の運賃は、前年比7.7%減の1,200ドル/TEUで5か月連続のマイナス。
- 欧州復航（欧州からアジア）は前年比5.9%増で2か月連続のプラス。2018年7月の英国（フェリックストウ）-中国（塩田）間の運賃は前年比24.4%減の900ドル/TEUで4か月連続のマイナス。

日中航路 往航（2018年6月）1,104,716トン（6.6%増）（2017年6月：1,036,284トン）
復航（2018年6月）1,820,041トン（7.3%減）（2017年6月：1,964,081トン）

- 日中往航（日本から中国）は、前年比6.6%増で2か月連続のプラス。金額ベースでは前年同12%増の8,038億円で4か月連続のプラス。2018年7月の横浜-上海間の運賃は前年と変わらず360ドル/TEU。
- 日中復航（中国から日本）は、前年比7.3%減で2か月ぶりのマイナス。金額ベースでは前年比1.7%増の10,750億円で3か月連続のプラス。2018年7月の上海発-横浜向の運賃は前年と変わらず610ドル/TEU。

アジア域内航路（2018年5月）3,737,576TEU（2.5%減）（2017年5月：3,835,096TEU）

- CTS社による集計では、前年比2.5%減となる373.8万TEUで2か月ぶりのマイナス。2018年4月のアジア域内コンテナ運賃指数（US\$/FEU）は前年比5.3%減の745ドル/FEUで2か月連続のマイナス。
なお、アジア域内航路を取りまとめているIADAは2018年2月末をもって休止。

注1：速報値ベースでの発表のため、後に修正が加わる場合がある。

注2：日中航路荷動き量は財務省「貿易統計」をもとにした（公財）日本海事センターによるトンベースでの推計。

注3：運賃指数はDrewry, *Container Freight Rate Insight*, 2018に基づく

表 主要航路のコンテナ荷動き量と運賃指数 (2018年8月23日時点)

| 四半期別 | 年 | 北米航路 | | | | | | | | 欧州航路 | | | | | | | | 日中航路(トンベース) | | | | | | | | アジア域内航路 | | | | | | | | (参考) BDI | (参考) 円/ドル |
|---------|-----------|------------|-------|------------------|-------------|-----------|-------|------------------|-------------|--------|-------|------------------|-------------|--------|-----------|------------------|-------------|-------------|------------|---------------|---------------|-----------|------------|-------------|---------------|-----------|-----|----------|--------|-------------|---------------|--|--|----------|-----------|
| | | アジア⇒米国 | | | | 米国⇒アジア | | | | アジア⇒欧州 | | | | 欧州⇒アジア | | | | 日本⇒中国 | | | | 中国⇒日本 | | | | アジア域内航路 | | | | | | | | | |
| | | 荷動き量 | 伸び率 | 運賃指数 (CI,Drewry) | 運賃指数 (CFFI) | 荷動き量 | 伸び率 | 運賃指数 (CI,Drewry) | 運賃指数 (CFFI) | 荷動き量 | 伸び率 | 運賃指数 (CI,Drewry) | 運賃指数 (CFFI) | 荷動き量 | 伸び率 | 運賃指数 (CI,Drewry) | 運賃指数 (CFFI) | 荷動き量 | 伸び率 | 運賃指数 (Drewry) | 運賃指数 (Drewry) | 荷動き量 | 伸び率 | 運賃指数 (CCFI) | 運賃指数 (Drewry) | IADA 荷動き量 | 伸び率 | CTS 荷動き量 | 伸び率 | 運賃指数 (CFFI) | 運賃指数 (Drewry) | | | | |
| | | TEU | % | ドル/TEU | ドル/TEU | TEU | % | ドル/TEU | ドル/TEU | TEU | % | ドル/TEU | ドル/TEU | TEU | % | ドル/TEU | ドル/TEU | トン | % | ドル/TEU | トン | % | 指数 | ドル/TEU | TEU | % | TEU | % | ドル/TEU | US\$/FEU | | | | | |
| 2015年 | | 15,057,632 | 2.3 | 2,807 | 2,487 | 6,385,868 | -4.2 | 839 | 14,901,421 | -3.1 | 959 | 796 | 6,929,313 | 1.1 | 705 | 11,241,079 | -2.4 | 354 | 21,422,595 | -6.4 | 652 | 697 | 13,796,714 | -4.4 | 37,631,287.0 | 0.6 | 548 | 835 | 713 | 121.0 | | | | | |
| 2016年 | | 15,582,162 | 3.5 | 1,987 | 1,613 | 6,814,036 | 6.7 | 711 | 15,175,558 | 1.8 | 972 | 650 | 7,470,279 | 7.8 | 622 | 11,239,769 | -0.0 | 374 | 21,380,414 | -0.2 | 636 | 602 | 12,635,274 | -8.4 | 39,213,600.0 | 4.2 | 421 | 746 | 676 | 108.8 | | | | | |
| 2017年 | | 16,542,024 | 6.2 | 2,140 | 1,812 | 6,796,909 | -0.3 | 730 | 15,865,815 | 4.5 | 1,196 | 835 | 7,892,428 | 5.7 | 1,002 | 11,531,189 | 2.6 | 376 | 22,224,724 | 3.9 | 666 | 623 | 12,845,355 | 1.7 | 40,804,640.0 | 4.1 | 561 | 779 | 1,155 | 112.1 | | | | | |
| 2018年 | 1-3月期 | 3,359,817 | 0.9 | 4,067 | 2,643 | 1,510,010 | -10.4 | 890 | 3,568,257 | -0.7 | 1,290 | 1,068 | 1,684,156 | -0.7 | 773 | 2,778,891 | -1.9 | 360 | 5,268,221 | -8.7 | 687 | 800 | 3,323,237 | -3.2 | 8,939,316.0 | 2.9 | 618 | 915 | 613 | 119.1 | | | | | |
| | 4-6月期 | 3,843,513 | 4.6 | 2,940 | 2,661 | 1,712,408 | -1.2 | 910 | 3,795,286 | -5.6 | 823 | 694 | 1,816,122 | 6.7 | 753 | 3,051,594 | 1.1 | 360 | 5,436,871 | -8.0 | 642 | 700 | 3,528,123 | -6.0 | 9,793,134.0 | 2.0 | 581 | 860 | 629 | 121.4 | | | | | |
| | 7-9月期 | 4,141,460 | 3.9 | 2,473 | 2,481 | 1,581,779 | -3.5 | 833 | 3,846,529 | -5.8 | 937 | 787 | 1,712,308 | 1.4 | 660 | 2,617,172 | -5.3 | 353 | 5,334,283 | -4.8 | 625 | 647 | 3,449,379 | -0.7 | 9,210,241.0 | -1.3 | 502 | 795 | 977 | 122.2 | | | | | |
| | 10-12月期 | 3,712,842 | -0.6 | 1,747 | 2,161 | 1,581,671 | -1.8 | 723 | 3,691,349 | 0.1 | 787 | 637 | 1,716,727 | -2.8 | 633 | 2,793,422 | -3.6 | 343 | 5,383,219 | -4.2 | 653 | 640 | 3,495,975 | -7.2 | 9,688,596.0 | -1.1 | 491 | 772 | 631 | 121.4 | | | | | |
| | 1-3月期 | 3,594,027 | 7.0 | 2,013 | 1,928 | 1,610,886 | 6.7 | 757 | 3,638,956 | 2.0 | 787 | 615 | 1,734,924 | 3.0 | 650 | 2,652,287 | -4.6 | 340 | 5,162,490 | -2.0 | 628 | 610 | 3,224,706 | -3.0 | 9,000,500.0 | 0.7 | 481 | 751 | 359 | 115.3 | | | | | |
| | 4-6月期 | 3,816,586 | -0.7 | 1,573 | 1,453 | 1,702,927 | -0.6 | 737 | 3,866,688 | 1.9 | 830 | 494 | 1,912,459 | 5.3 | 593 | 2,908,201 | -4.7 | 360 | 5,387,995 | -0.9 | 623 | 610 | 3,251,365 | -7.8 | 10,117,100.0 | 3.3 | 409 | 739 | 612 | 107.9 | | | | | |
| | 7-9月期 | 4,131,569 | -0.2 | 1,960 | 1,470 | 1,729,141 | 9.3 | 673 | 3,940,878 | 2.5 | 1,097 | 714 | 1,854,042 | 8.3 | 597 | 2,643,560 | 1.0 | 403 | 5,361,638 | 0.5 | 639 | 600 | 3,133,192 | -9.2 | 9,548,000.0 | 3.7 | 368 | 744 | 736 | 102.4 | | | | | |
| | 10-12月期 | 4,039,980 | 8.8 | 2,400 | 1,599 | 1,771,082 | 12.0 | 677 | 3,729,036 | 1.0 | 1,173 | 779 | 1,968,854 | 14.7 | 647 | 3,035,722 | 8.7 | 393 | 1,822,764 | 4.8 | -214 | 587 | 3,026,011 | -13.4 | 10,548,000.0 | 8.9 | 427 | 750 | 433 | 112.4 | | | | | |
| | 1-3月期 | 3,752,591 | 4.4 | 2,573 | 1,626 | 1,759,645 | 9.2 | 717 | 3,690,516 | 1.4 | 1,250 | 903 | 2,010,182 | 15.9 | 703 | 3,030,653 | 14.3 | 373 | 5,434,589 | 5.3 | 662 | 607 | 2,864,855 | -11.2 | 9,578,708.0 | 6.4 | 485 | 751 | 946 | 106.1 | | | | | |
| | 4-6月期 | 4,133,003 | 8.3 | 2,153 | 1,769 | 1,687,460 | -0.9 | 730 | 4,083,967 | 5.6 | 1,173 | 859 | 1,933,092 | 1.1 | 1,167 | 2,984,879 | 2.6 | 373 | 5,748,304 | 6.7 | 667 | 660 | 3,304,783 | 1.6 | 10,432,895.0 | 3.1 | 560 | 782 | 1,018 | 111.1 | | | | | |
| | 7-9月期 | 4,403,549 | 6.6 | 2,113 | 1,901 | 1,567,926 | -9.3 | 743 | 4,184,774 | 6.2 | 1,243 | 876 | 1,912,938 | 3.2 | 1,140 | 2,793,562 | 5.7 | 377 | 5,429,976 | 1.3 | 667 | 613 | 3,316,870 | 5.9 | 10,115,196 | 5.9 | 667 | 799 | 1,137 | 111.0 | | | | | |
| | 10-12月期 | 4,252,880 | 5.3 | 1,720 | 1,952 | 1,781,877 | 0.6 | 720 | 3,906,558 | 4.8 | 1,070 | 730 | 2,036,216 | 3.4 | 997 | 2,722,096 | -10.3 | 380 | 5,611,856 | 207.9 | 669 | 610 | 3,358,848 | 11.0 | 10,677,841 | 1.2 | 531 | 783 | 1,519 | 112.9 | | | | | |
| 1-3月期 | 4,089,207 | 9.0 | 2,157 | 1,855 | 1,726,227 | -1.9 | 720 | 3,825,228 | 3.7 | 1,177 | 767 | 1,847,475 | -8.1 | 973 | 2,397,289 | -20.9 | 377 | 5,392,279 | -0.8 | 715 | 630 | | | 10,061,558 | 5.0 | 532 | 779 | 1,173 | 108 | | | | | | |
| 4-6月期 | 3,882,592 | -6.1 | 2,030 | 1,792 | | | 693 | 4,048,161 | -0.9 | 1,103 | 750 | 1,968,078 | 1.8 | 943 | 3,083,725 | 3.3 | 373 | 5,710,074 | -0.7 | 722 | 640 | | | | | 510 | 767 | 1,136 | 107 | | | | | | |
| 7-9月期 | | | | | | | | | | | | | | | | | | | | | | | | | | | | | | | | | | | |
| 10-12月期 | | | | | | | | | | | | | | | | | | | | | | | | | | | | | | | | | | | |
| 2018年 | 4月 | 1,180,492 | -4.0 | 1,460 | 1,511 | 570,804 | -3.0 | 740 | 1,264,513 | 7.0 | 720 | 349 | 638,117 | 11.0 | 630 | 991,807 | -5.0 | 340 | 1,761,390 | -4.9 | 618 | 640 | 1,064,531 | -8.7 | 3,064,700.0 | 2.7 | 423 | 753 | 607 | 109.6 | | | | | |
| | 5月 | 1,303,649 | -0.1 | 1,630 | 1,398 | 575,783 | -3.0 | 730 | 1,306,303 | -1.9 | 880 | 467 | 630,383 | 2.1 | 580 | 943,765 | -1.4 | 340 | 1,811,277 | 4.9 | 621 | 600 | 1,085,188 | -11.7 | 3,696,700.0 | 5.2 | 401 | 733 | 620 | 108.8 | | | | | |
| | 6月 | 1,332,445 | 1.9 | 1,630 | 1,450 | 556,340 | 4.9 | 740 | 1,295,872 | 1.0 | 890 | 665 | 643,959 | 3.3 | 570 | 972,629 | -7.5 | 400 | 1,815,328 | -2.3 | 629 | 590 | 1,101,646 | -2.8 | 3,355,700.0 | 1.9 | 405 | 730 | 608 | 105.4 | | | | | |
| | 7月 | 1,346,871 | 0.6 | 1,950 | 1,382 | 576,316 | 5.2 | 700 | 1,373,892 | 4.6 | 1,090 | 642 | 637,111 | 1.5 | 610 | 913,652 | -4.6 | 410 | 1,818,706 | -2.5 | 631 | 590 | 1,078,529 | -6.4 | 3,121,400.0 | -1.3 | 371 | 747 | 707 | 104.2 | | | | | |
| | 8月 | 1,455,977 | 4.0 | 1,760 | 1,502 | 587,521 | 9.3 | 670 | 1,358,933 | 1.4 | 1,040 | 769 | 611,632 | 9.9 | 600 | 876,016 | 2.4 | 400 | 1,760,307 | 6.0 | 641 | 600 | 1,003,529 | -10.7 | 3,425,600.0 | 8.6 | 375 | 746 | 673 | 101.2 | | | | | |
| | 9月 | 1,328,721 | -5.2 | 2,170 | 1,527 | 565,304 | 13.8 | 650 | 1,208,053 | 1.2 | 1,160 | 730 | 605,299 | 14.6 | 580 | 853,893 | 6.2 | 400 | 1,782,626 | -1.3 | 645 | 610 | 1,051,134 | -10.4 | 3,001,000.0 | 3.8 | 357 | 739 | 828 | 101.8 | | | | | |
| | 10月 | 1,396,228 | 6.3 | 2,440 | 1,771 | 580,846 | 7.5 | 660 | 1,187,943 | 0.7 | 1,080 | 765 | 673,198 | 18.7 | 620 | 947,098 | -0.3 | 400 | 1,716,208 | -5.0 | 655 | 610 | 980,571 | -16.2 | 3,438,400.0 | 5.2 | 430 | 746 | 868 | 103.9 | | | | | |
| | 11月 | 1,333,890 | 8.3 | 2,170 | 1,437 | 615,879 | 14.5 | 680 | 1,178,528 | 6.5 | 1,170 | 785 | 632,538 | 16.6 | 630 | 968,085 | 10.5 | 390 | 1,922,524 | 5.5 | 657 | 580 | 1,009,936 | -13.7 | 3,669,500.0 | 13.0 | 439 | 760 | 1,072 | 108.4 | | | | | |
| | 12月 | 1,309,862 | 12.2 | 2,590 | 1,590 | 574,357 | 14.1 | 690 | 1,362,565 | -3.1 | 1,270 | 787 | 663,118 | 9.2 | 690 | 1,120,539 | 15.9 | 390 | 1,829,558 | 4.3 | 653 | 570 | 1,035,504 | -10.3 | 3,440,100.0 | 8.4 | 412 | 743 | 1,050 | 116.0 | | | | | |
| | 1月 | 1,350,413 | 3.8 | 2,740 | 1,488 | 552,872 | 11.5 | 710 | 1,457,537 | 4.4 | 1,400 | 910 | 670,829 | 26.5 | 660 | 807,536 | 8.4 | 380 | 2,087,287 | 14.2 | 658 | 610 | 953,352 | -14.5 | 3,115,863 | 3.2 | 459 | 751 | 937 | 114.9 | | | | | |
| | 2月 | 1,235,394 | -3.0 | 2,590 | 1,563 | 583,321 | 6.6 | 720 | 926,115 | -10.0 | 1,210 | 951 | 635,584 | 7.5 | 670 | 1,068,452 | 21.2 | 370 | 1,296,092 | -15.1 | 671 | 600 | 854,937 | -13.5 | 2,726,480 | 5.9 | 490 | 743 | 759 | 112.9 | | | | | |
| | 3月 | 1,166,784 | 14.4 | 2,390 | 1,827 | 623,452 | 9.7 | 720 | 1,306,864 | 7.6 | 1,140 | 849 | 703,769 | 14.8 | 780 | 1,154,664 | 12.6 | 370 | 2,051,210 | 13.4 | 657 | 610 | 1,056,566 | -5.7 | 3,736,365 | 9.7 | 506 | 758 | 1,141 | 112.9 | | | | | |
| 4月 | 1,307,812 | 10.8 | 2,310 | 1,724 | 549,119 | -3.8 | 750 | 1,290,276 | 2.0 | 1,170 | 776 | 656,736 | 2.9 | 1,130 | 1,005,136 | 1.3 | 380 | 1,833,558 | 4.1 | 663 | 660 | 1,092,988 | 2.7 | 3,104,695 | 1.3 | 462 | 780 | 1,222 | 110.1 | | | | | | |
| 5月 | 1,445,505 | 10.9 | 2,210 | 1,815 | 579,088 | 0.6 | 740 | 1,409,820 | 7.9 | 1,240 | 840 | 648,898 | 2.9 | 1,160 | 943,459 | -0.0 | 370 | 1,950,665 | 7.7 | 665 | 670 | 1,086,938 | 0.2 | 3,835,096 | 3.7 | 591 | 787 | 973 | 112.2 | | | | | | |
| 6月 | 1,379,686 | 3.5 | 1,940 | 1,767 | 559,253 | 0.5 | 730 | 1,383,871 | 6.8 | 1,250 | 877 | 627,458 | -2.6 | 1,210 | 1,036,284 | 6.5 | 370 | 1,964,081 | 8.2 | 674 | 650 | 1,124,856 | 2.1 | 3,493,104 | 4.1 | 627 | 778 | 860 | 110.9 | | | | | | |
| 7月 | 1,443,875 | 7.2 | 1,990 | 1,807 | 504,540 | -12.5 | 740 | 1,446,455 | 5.3 | 1,300 | 885 | 674,604 | 5.9 | 1,190 | 987,433 | 8.1 | 360 | 1,874,590 | 3.1 | 662 | 610 | 1,102,948 | 2.3 | 3,318,857 | 6.3 | 695 | 768 | 906 | 112.4 | | | | | | |
| 8月 | 1,548,718 | 6.4 | 2,310 | 1,791 | 539,849 | -8.1 | 750 | 1,418,328 | 4.4 | 1,280 | 893 | 639,542 | 4.6 | 1,150 | 961,001 | 9.7 | 390 | 1,832,806 | 4.1 | 666 | 600 | 1,087,650 | 8.4 | 3,612,355 | 5.5 | 687 | 851 | 1,142 | 109.8 | | | | | | |
| 9月 | 1,410,956 | 6.2 | 2,040 | 2,105 | 523,538 | -7.4 | 740 | 1,319,991 | 9.3 | 1,150 | 850 | 598,792 | -1.1 | 1,080 | 845,128 | -1.0 | 380 | 1,722,579 | -3.4 | 672 | 630 | 1,126,272 | 7.1 | 3,183,984 | 6.1 | 618 | 778 | 1,364 | 110.8 | | | | | | |
| 10月 | 1,487,552 | 6.5 | 1,700 | 2,023 | 570,696 | -1.7 | 720 | 1,207,020 | 1.6 | 1,070 | 750 | 660,471 | -1.9 | 1,010 | 899,046 | -5.1 | 380 | 1,723,880 | 0.4 | 668 | 610 | 1,110,225 | 13.2 | 3,476,140 | 1.1 | 517 | 777 | 1,484 | | | | | | | |

図 - 1 北米航路におけるコンテナ輸送量の推移 (単位: TEU)

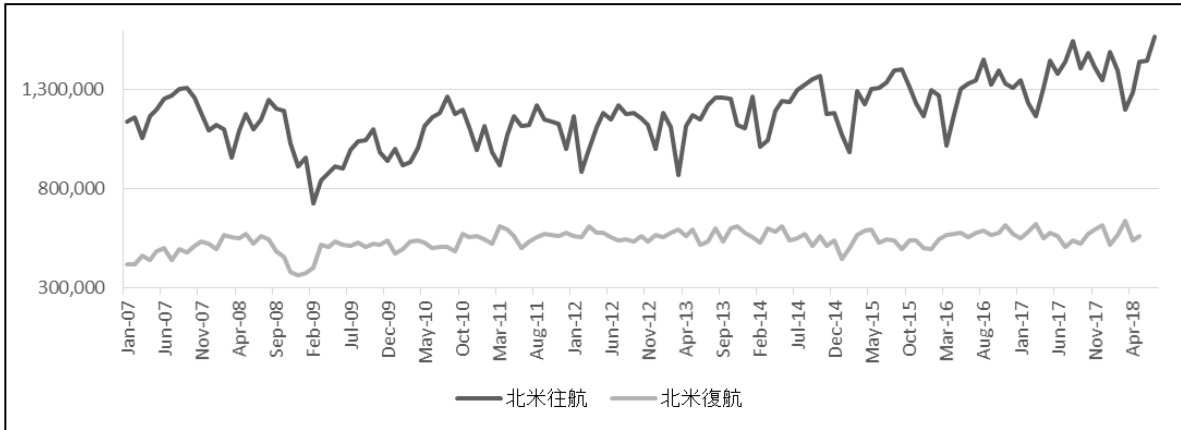


図 - 2 欧州航路におけるコンテナ輸送量の推移 (単位: TEU)

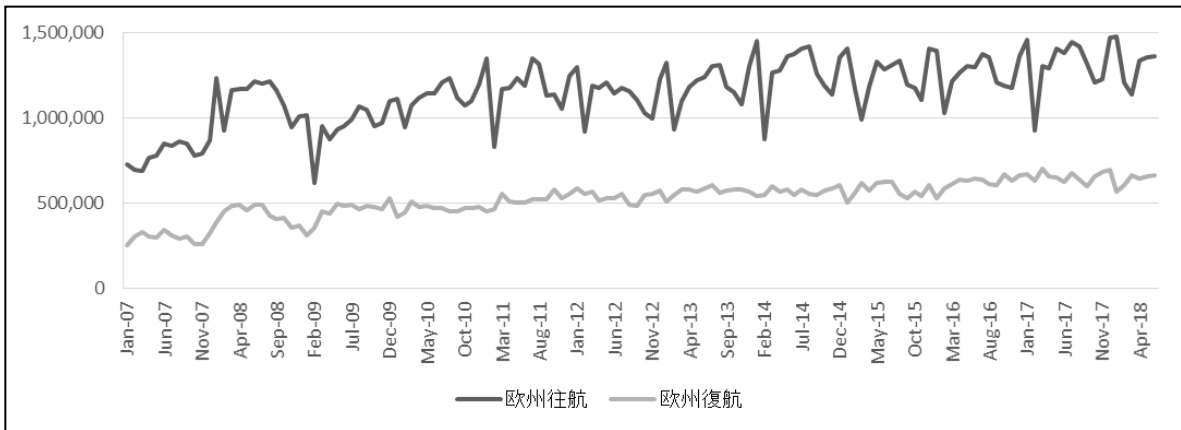


図 - 3 日中航路におけるコンテナ輸送量の推移 (単位: トン)

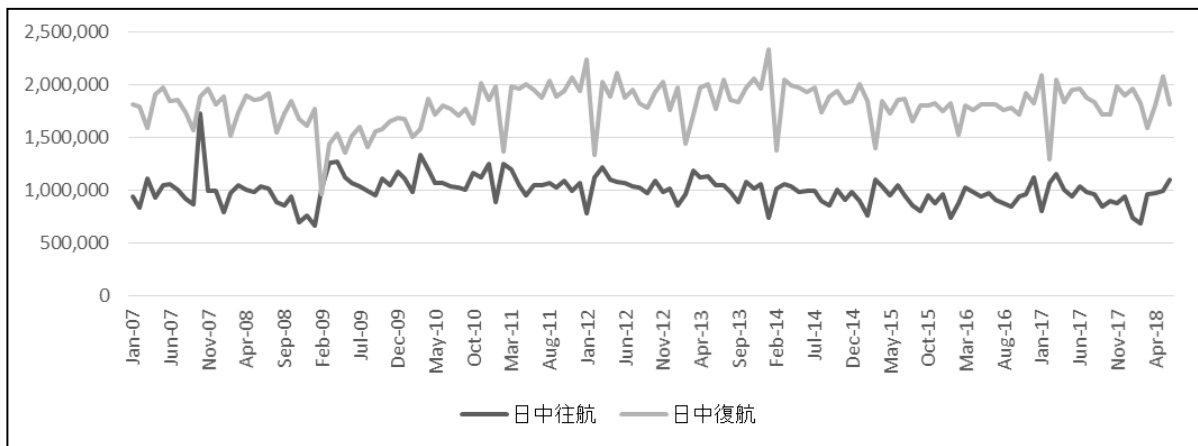


図 - 4 アジア域内航路におけるコンテナ輸送量の推移 (単位: TEU)

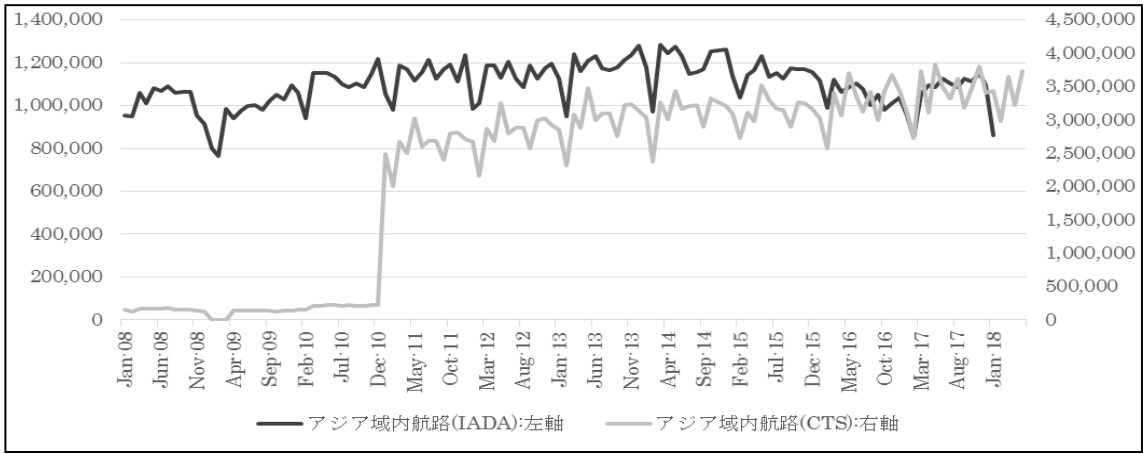


図 - 5 北米航路における運賃指数の推移 (単位: ドル/TEU)

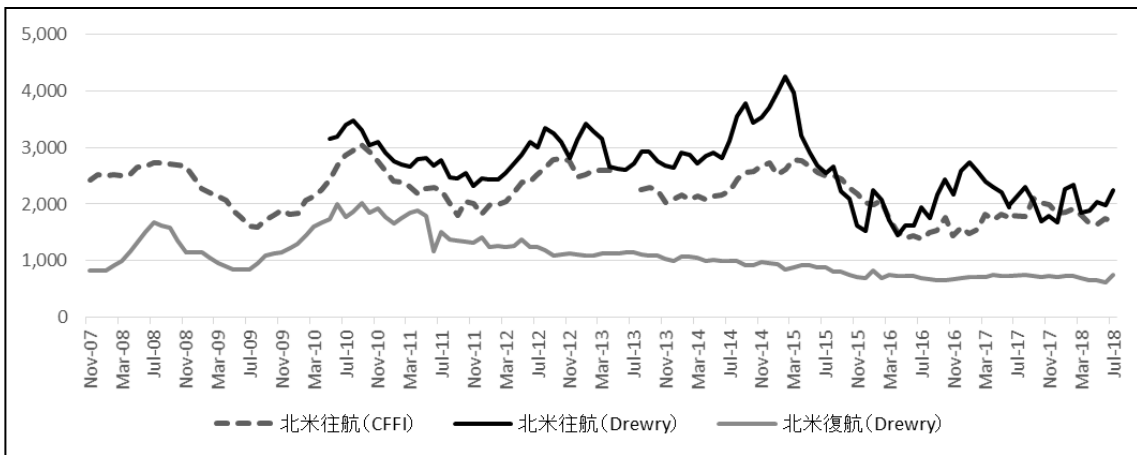


図 - 6 欧州航路における運賃指数の推移 (単位: ドル/TEU)

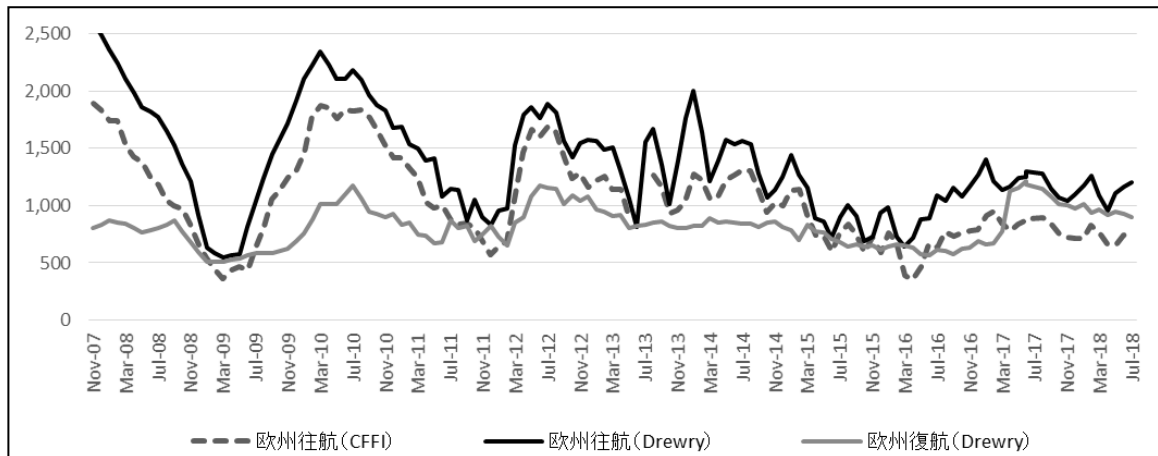
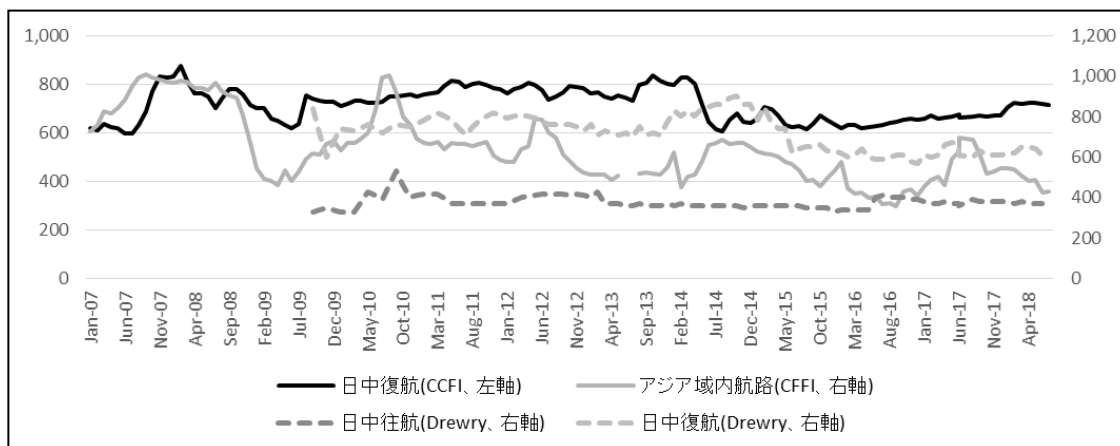


図 - 7 日中航路・アジア域内航路における運賃指数の推移 (単位 : 指数 (左軸)、ドル/TEU (右軸))



(参考) 輸送量・運賃データの出所

- 1.北米航路輸送量 : PIERS (Port Import/Export Reporting Service) データ
- 2.欧州航路輸送量 : Container Trade Statistics Ltd.
- 3.アジア域内航路輸送量 : IADA アジア域内配船主要船社取りまとめデータ、Container Trade Statistics Ltd. (CTS 社)
- 4.日中航路輸送量 (トンベース) : (公財) 日本海事センター企画研究部 (注意 : 財務省貿易統計に基づきトンベースで推計)
- 5.北米航路、欧州航路運賃指数 (往航では (CI,Drewry) と示した列、復航) : Drewry “Container Freight Rate Insight”:南中国 (塩田) と米国東岸 (ニューヨーク)、英国 (フェリックストウ) 間の運賃
- 6.北米航路、欧州航路運賃指数 ((CCFI) と示した列) : 中国国際海運網ウェブサイト <http://en.shippingchina.com/scfi/index/index.html>
- 7.アジア域内航路運賃指数 (毎月) : 中国国際海運網ウェブサイト (中国・東南アジア間航路の運賃指数) Drewry “Container Freight Rate Insight”:Intra-Asia Freight Rate Index(US\$/FEU)
- 8.日中航路運賃指数 :
 - ・ Clarkson Research “China Intelligence Monthly”(上海航運交易所発表の中国輸出コンテナ運賃指数 ((CCFI) と示した列)) :
 - ・ **Drewry “Container Freight Rate Insight” (中国 (上海) と東京/横浜間の運賃) : 2014 年 4 月発表の資料より変更**
- 9.BDI (バルチック海運指数) :
 - ・ トランプデータサービス "World Maritime Analysis"
- 10.円ドルレート :
 - ・ FRB ウェブサイト <http://www.federalreserve.gov/econresdata/releases/statisticsdata.htm>