

主要コンテナ航路の荷動き動向（速報値※）

（公財）日本海事センター・企画研究部

（公財）日本海事センター・企画研究部は、PIERS（Port of Import/Export Reporting Service）の統計データを基に、『日本・アジア / 米国間のコンテナ貨物の荷動き動向』を毎月発表しております。それに加えて、欧州航路、日中航路、アジア域内航路の荷動き動向も発表しております。

主要航路の荷動きのポイント

北米航路 往航（2018年3月）1,194,040TEU（2.3%増）（2017年3月：1,178,810TEU）
復航（2018年1月）510,045 TEU（7.7%減）（2017年1月：552,845TEU）

- 北米往航（アジアから米国）は、前年比2.3%増で3か月連続のプラス。2018年3月の中国（塩田）-ニューヨーク間の運賃は前年比22.6%減の1,850ドル/TEUで2か月連続のマイナス。
- 北米復航（米国からアジア）は、前年比7.7%減で、2か月ぶりのマイナス。2018年3月のニューヨーク-中国（塩田）間の運賃は前年比4.2%減の690ドル/TEUで9か月ぶりのプラス。

欧州航路 往航（2018年2月）1,192,933TEU（26.7%増）（2017年2月：941,529TEU）
復航（2018年2月）600,786TEU（4.7%減）（2017年2月：630,545TEU）

- 欧州往航（アジアから欧州）は前年比26.7%増で2か月ぶりのプラス。2018年3月の中国（塩田）-英国（フェリックストウ）間の運賃は、前年比4.4%減の1,090ドル/TEUで2か月ぶりのマイナス。
- 欧州復航（欧州からアジア）は前年比4.7%減で2か月連続のマイナス。2018年3月の英国（フェリックストウ）-中国（塩田）間の運賃は前年比24.4%増の970ドル/TEUで16か月連続のプラスに。

日中航路 往航（2018年2月）687,906トン（35.6%減）（2017年2月：1,068,452トン）
復航（2018年2月）1,827,716トン（41.0%増）（2017年2月：1,296,092トン）

- 日中往航（日本から中国）は、前年比35.6%減で6か月連続のマイナス。金額ベースでは前年比14.9%減の5,767億円で16か月ぶりのマイナス。2018年3月の横浜-上海間の運賃は380ドル/TEUで2か月ぶりのプラス。
- 日中復航（中国から日本）は、前年比41.0%増で2か月ぶりのプラス、金額ベースでは前年比46.8%増の1兆929億円で2か月ぶりのプラス。2018年3月の上海発-横浜向の運賃は前年比6.6%増の650ドル/TEUとなり14月連続のプラス。

アジア域内航路（2018年2月）2,723,900TEU（0.1%減）（2017年2月：2,726,480TEU）

- CTS社による集計では、前年比0.1%減となる272万TEUで19か月ぶりのマイナス。2018年2月のアジア域内コンテナ運賃指数（US\$/FEU）は前年比0.8%増の764ドル/FEUで13か月連続のプラスに。
なお、アジア域内航路を取りまとめているIADAが2018年2月末をもって休止。

注1：速報値ベースでの発表のため、後に修正が加わる場合がある。

注2：日中航路荷動き量は財務省「貿易統計」をもとにした（公財）日本海事センターによるトンベースでの推計。

注3：運賃指数はDrewry, *Container Freight Rate Insight*, 2018に基づく

表 主要航路のコンテナ荷動き量と運賃指数 (2018年4月26日時点)

		北米航路								欧州航路				日中航路(トンベース)						アジア域内航路						(参考) BDI	(参考) 円/ドルレート						
		アジア⇒米国				米国⇒アジア				アジア⇒欧州				欧州⇒アジア				日本⇒中国			中国⇒日本			IADA				CTS		運賃指数			
		荷動き量	伸び率	運賃指数 (CI,Drewry)	運賃指数 (CFFI)	荷動き量	伸び率	運賃指数 (CI,Drewry)	運賃指数 (CFFI)	荷動き量	伸び率	運賃指数 (CI,Drewry)	運賃指数 (CFFI)	荷動き量	伸び率	運賃指数 (CI,Drewry)	運賃指数 (CFFI)	荷動き量	伸び率	運賃指数 (Drewry)	運賃指数 (CFFI)	運賃指数 (Drewry)	運賃指数 (CFFI)	荷動き量	伸び率			荷動き量	伸び率	運賃指数 (CFFI)	運賃指数 (Drewry)	US\$/FEU	円/ドル
		TEU	%	ドル/TEU	ドル/TEU	TEU	%	ドル/TEU	ドル/TEU	TEU	%	ドル/TEU	ドル/TEU	TEU	%	ドル/TEU	ドル/TEU	トン	%	ドル/TEU	トン	%	指数	ドル/TEU	TEU			%	TEU	%	ドル/TEU	US\$/FEU	円/ドル
四 半 期 別	2015年	15,057,632	2.3	2,807	2,487	6,385,868	-4.2	839	14,901,421	-3.1	959	796	7,102,600	3.6	705	11,241,079	-2.4	354	21,422,595	-6.4	652	697	13,796,714	-4.4	37,631,287.0	0.6	548	835	713	121.0			
	2016年	15,582,162	3.5	1,987	1,613	6,814,036	6.7	711	15,190,130	1.9	972	650	7,460,837	5.0	622	11,239,769	-0.0	374	21,380,414	-0.2	636	602	12,635,274	-8.4	39,213,600.0	4.2	421	746	676	108.8			
	2017年	16,421,605	5.4	2,140	1,812	6,795,753	-0.3	730	15,818,792	4.1	1,196	835	7,844,275	5.1	1,002	11,531,189	2.6	376	22,224,724	3.9	666	623	12,845,355	1.7	40,967,028.0	4.5	561	779	1,155	112.1			
	2015年	1-3月期	3,359,817	0.9	4,067	2,643	1,510,010	-10.4	890	3,568,257	-0.7	1,290	1,068	1,729,600	2.0	773	2,778,891	-1.9	360	5,268,221	-8.7	687	800	3,323,237	-3.2	8,939,316.0	2.9	618	915	613	119.1		
		4-6月期	3,843,513	4.6	2,940	2,661	1,712,408	-1.2	910	3,795,286	-5.6	823	694	1,858,600	9.2	753	3,051,594	1.1	360	5,436,871	-8.0	642	700	3,528,123	-6.0	9,793,134.0	2.0	581	860	629	121.4		
		7-9月期	4,141,460	3.9	2,473	2,481	1,581,779	-3.5	833	3,846,529	-5.8	937	787	1,748,200	3.5	660	2,617,172	-5.3	353	5,334,283	-4.8	625	647	3,449,379	-0.7	9,210,241.0	-1.3	502	795	977	122.2		
		10-12月期	3,712,842	-0.6	1,747	2,161	1,581,671	-1.8	723	3,691,349	0.1	787	637	1,766,200	-0.0	633	2,793,422	-3.6	343	5,383,219	-4.2	653	640	3,495,975	-7.2	9,688,596.0	-1.1	491	772	631	121.4		
	2016年	1-3月期	3,594,027	7.0	2,013	1,928	1,610,886	6.7	757	3,624,659	1.6	787	615	1,739,634	0.6	650	2,652,287	-4.6	340	5,162,490	-2.0	628	610	3,224,706	-3.0	9,000,500.0	0.7	481	751	359	115.3		
		4-6月期	3,816,586	-0.7	1,573	1,453	1,702,927	-0.6	737	3,874,108	2.1	830	494	1,911,041	2.8	593	2,908,201	-4.7	360	5,387,995	-0.9	623	610	3,251,365	-7.8	10,117,100.0	3.3	409	739	612	107.9		
		7-9月期	4,131,569	-0.2	1,960	1,470	1,729,141	9.3	673	3,952,557	2.8	1,097	714	1,856,920	6.2	597	2,643,560	1.0	403	5,361,638	0.5	639	600	3,133,192	-9.2	9,548,000.0	3.7	368	744	736	102.4		
		10-12月期	4,039,980	8.8	2,400	1,599	1,771,082	12.0	677	3,738,806	1.3	1,173	779	1,953,242	10.6	647	3,035,722	8.7	393	1,822,764	4.8	-214	587	3,026,011	-13.4	10,548,000.0	8.9	427	750	433	112.4		
	2017年	1-3月期	3,696,610	2.9	2,573	1,626	1,759,632	9.2	717	3,744,048	3.3	1,250	903	1,998,020	14.9	703	3,030,653	14.3	373	5,434,589	5.3	662	607	2,864,855	-11.2	9,578,708.0	6.4	485	751	946	106.1		
4-6月期		4,137,882	8.4	2,153	1,769	1,687,477	-0.9	730	4,124,452	6.5	1,173	859	1,923,972	0.7	1,167	2,984,879	2.6	373	5,748,304	6.7	667	660	3,304,783	1.6	10,432,895.0	3.1	560	782	1,018	111.1			
7-9月期		4,410,020	6.7	2,113	1,901	1,567,942	-9.3	743	4,193,470	6.1	1,243	876	1,895,897	2.1	1,140	2,793,562	5.7	377	5,429,976	1.3	667	613	3,316,870	5.9	10,115,196	5.9	667	799	1,137	111.0			
10-12月期		4,177,093	3.4	1,720	1,952	1,780,702	0.5	720	3,756,822	0.5	1,070	730	2,026,386	3.7	997	2,722,096	-10.3	380	5,611,856	207.9	669	610	3,358,848	11.0	10,840,229	2.8	531	783	1,519	112.9			
2018年	1-3月期	4,088,826	10.6	2,157	1,855			720			1,177	767			973			377				715	630					532	779	1,173	108		
	4-6月期																																
	7-9月期																																
	10-12月期																																
月 別	2016年	4月	1,180,492	-4.0	1,460	1,511	570,804	-3.0	740	1,269,590	7.4	720	349	639,115	8.4	630	991,807	-5.0	340	1,761,390	-4.9	618	640	1,064,531	-8.7	3,064,700.0	2.7	423	753	607	109.6		
		5月	1,303,649	-0.1	1,630	1,398	575,783	-3.0	730	1,307,284	-1.8	880	467	630,145	-0.1	580	943,765	-1.4	340	1,811,277	4.9	621	600	1,085,188	-11.7	3,696,700.0	5.2	401	733	620	108.8		
		6月	1,332,445	1.9	1,630	1,450	556,340	4.9	740	1,297,234	1.1	890	665	641,781	0.5	570	972,629	-7.5	400	1,815,328	-2.3	629	590	1,101,646	-2.8	3,355,700.0	1.9	405	730	608	105.4		
		7月	1,346,871	0.6	1,950	1,382	576,316	5.2	700	1,376,703	4.8	1,090	642	638,503	-0.2	610	913,652	-4.6	410	1,818,706	-2.5	631	590	1,078,529	-6.4	3,121,400.0	-1.3	371	747	707	104.2		
		8月	1,455,977	4.0	1,760	1,502	587,521	9.3	670	1,359,904	1.5	1,040	769	613,260	8.1	600	876,016	2.4	400	1,760,307	6.0	641	600	1,003,529	-10.7	3,425,600.0	8.6	375	746	673	101.2		
		9月	1,328,721	-5.2	2,170	1,527	565,304	13.8	650	1,215,950	1.9	1,160	730	605,157	11.8	580	853,893	6.2	400	1,782,626	-1.3	645	610	1,051,134	-10.4	3,001,000.0	3.8	357	739	828	101.8		
		10月	1,396,228	6.3	2,440	1,771	580,846	7.5	660	1,194,683	1.3	1,080	765	670,372	15.0	620	947,098	-0.3	400	1,716,208	-5.0	655	610	980,571	-16.2	3,438,400.0	5.2	430	746	868	103.9		
		11月	1,333,890	8.3	2,170	1,437	615,879	14.5	680	1,176,630	6.4	1,170	785	627,325	12.5	630	968,085	10.5	390	1,922,524	5.5	657	580	1,009,936	-13.7	3,669,500.0	13.0	439	760	1,072	108.4		
		12月	1,309,862	12.2	2,590	1,590	574,357	14.1	690	1,367,493	-2.7	1,270	787	655,545	4.8	690	1,120,539	15.9	390	1,829,558	4.3	653	570	1,035,504	-10.3	3,440,100.0	8.4	412	743	1,050	116.0		
		2017年	1月	1,350,484	3.8	2,740	1,488	552,845	11.5	710	1,477,866	7.4	1,400	910	665,758	24.7	660	807,536	8.4	380	2,087,287	14.2	658	610	953,352	-14.5	3,115,863	3.2	459	751	937	114.9	
			2月	1,178,810	-7.5	2,590	1,563	583,325	6.6	720	941,529	-7.5	1,210	951	630,545	6.5	670	1,068,452	21.2	370	1,296,092	-15.1	671	600	854,937	-13.5	2,726,480	5.9	490	743	759	112.9	
			3月	1,167,316	14.5	2,390	1,827	623,462	9.7	720	1,324,653	7.6	1,140	849	701,717	14.4	780	1,154,664	12.6	370	2,051,210	13.4	657	610	1,056,566	-5.7	3,736,365	9.7	506	758	1,141	112.9	
4月	1,309,361		10.9	2,310	1,724	549,129	-3.8	750	1,303,940	2.7	1,170	776	653,670	2.3	1,130	1,005,136	1.3	380	1,833,558	4.1	663	660	1,092,988	2.7	3,104,695	1.3	462	780	1,222	110.1			
5月	1,447,763		11.1	2,210	1,815	579,094	0.6	740	1,424,706	9.0	1,240	840	645,829	2.5	1,160	943,459	-0.0	370	1,950,665	7.7	665	670	1,086,938	0.2	3,835,096	3.7	591	787	973	112.2			
6月	1,380,758		3.6	1,940	1,767	559,254	0.5	730	1,395,806	7.6	1,250	877	624,473	-2.7	1,210	1,036,284	6.5	370	1,964,081	8.2	674	650	1,124,856	2.1	3,493,104	4.1	627	778	860	110.9			
7月	1,445,555		7.3	1,990	1,807	504,541	-12.5	740	1,457,690	5.9	1,300	885	666,847	4.4	1,190	987,433	8.1	360	1,874,590	3.1	662	610	1,102,948	2.3	3,318,857	6.3	695	768	906	112.4			
8月	1,551,506		6.6	2,310	1,791	539,861	-8.1	750	1,431,317	5.3	1,280	893	633,470	3.3	1,150	961,001	9.7	390	1,832,806	4.1</													

図 - 1 北米航路におけるコンテナ輸送量の推移 (単位: TEU)

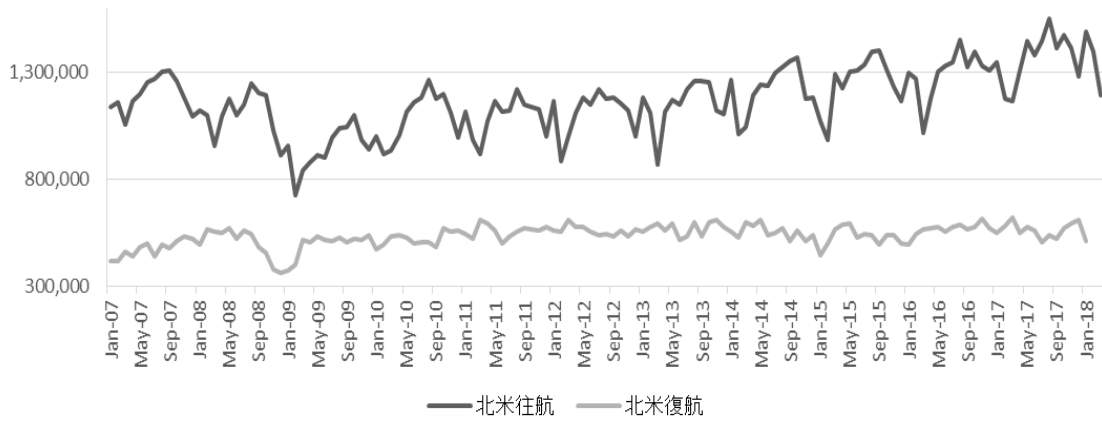


図 - 2 欧州航路におけるコンテナ輸送量の推移 (単位: TEU)

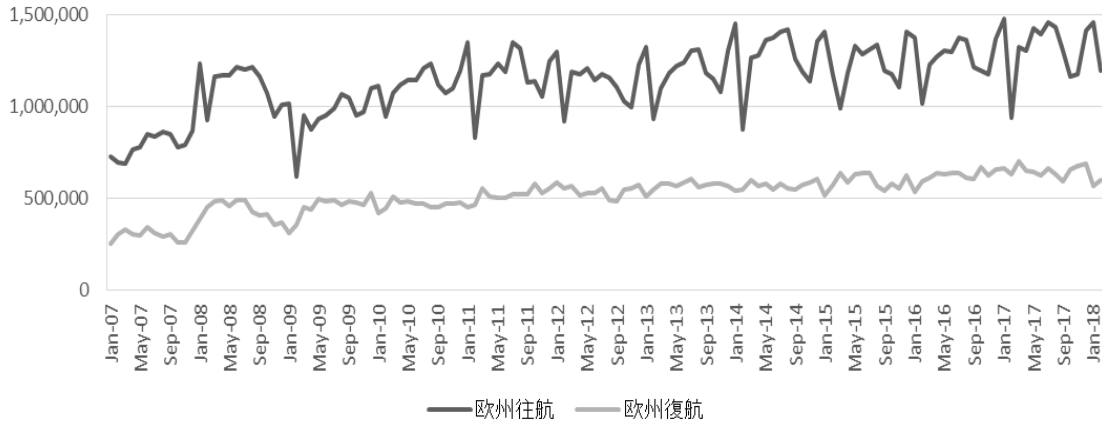


図 - 3 日中航路におけるコンテナ輸送量の推移 (単位: トン)

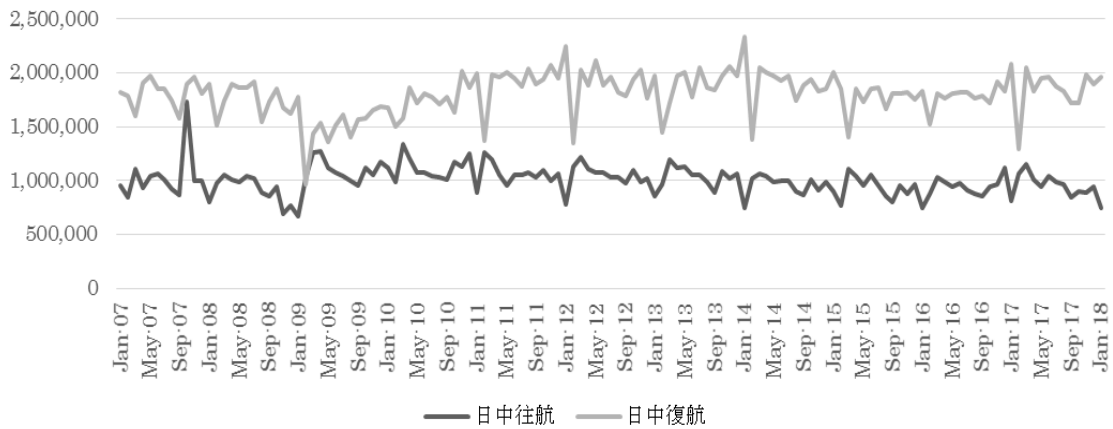


図 - 4 アジア域内航路におけるコンテナ輸送量の推移 (単位: TEU)

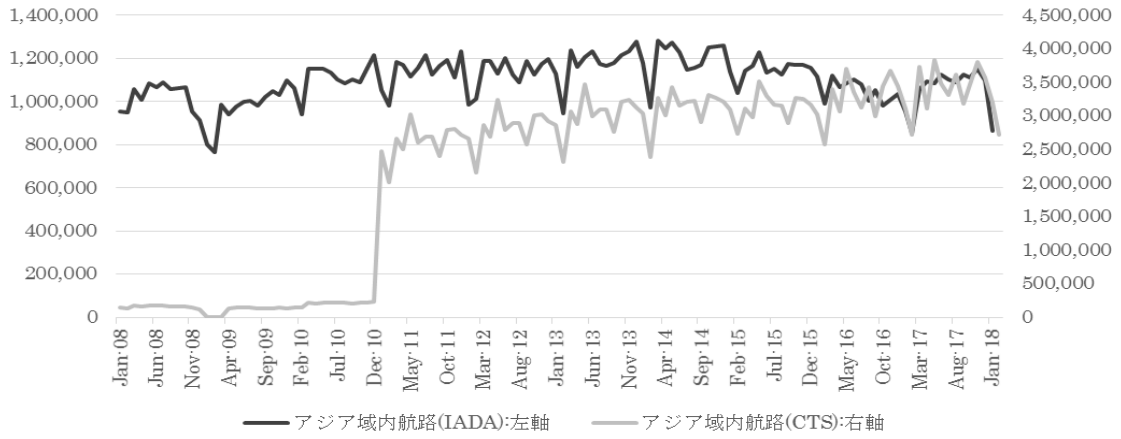


図 - 5 北米航路における運賃指数の推移 (単位: ドル/TEU)

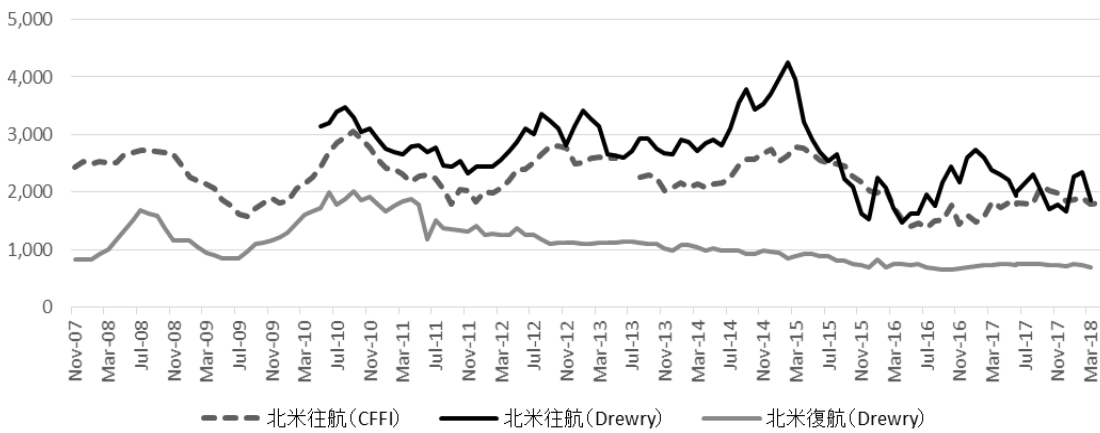


図 - 6 欧州航路における運賃指数の推移 (単位: ドル/TEU)

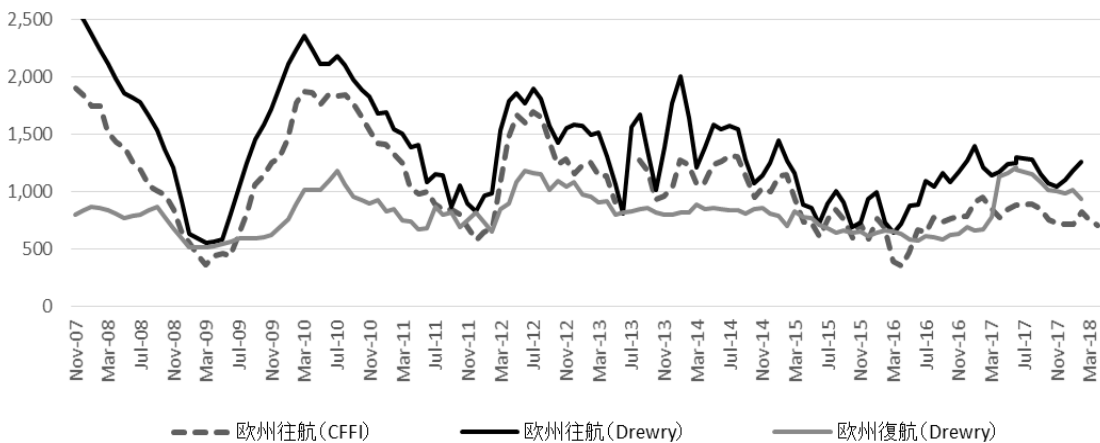
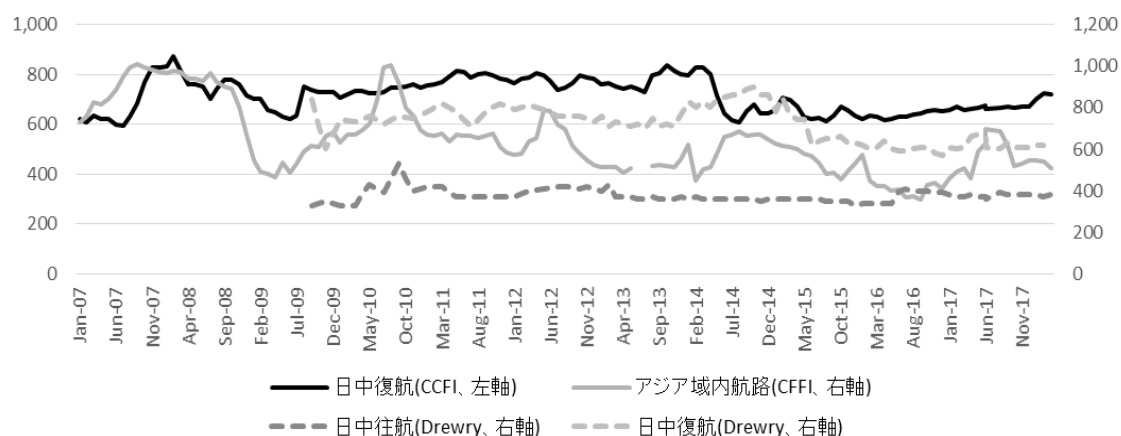


図 - 7 日中航路・アジア域内航路における運賃指数の推移 (単位 : 指数 (左軸)、ドル/TEU (右軸))



(参考) 輸送量・運賃データの出所

- 1.北米航路輸送量 : PIERS (Port Import/Export Reporting Service) データ
- 2.欧州航路輸送量 : Container Trade Statistics Ltd.
- 3.アジア域内航路輸送量 : IADA アジア域内配船主要船社取りまとめデータ、Container Trade Statistics Ltd. (CTS 社)
- 4.日中航路輸送量 (トンベース) : (公財) 日本海事センター企画研究部 (注意 : 財務省貿易統計に基づきトンベースで推計)
- 5.北米航路、欧州航路運賃指数 (往航では (CI,Drewry) と示した列、復航) : Drewry “Container Freight Rate Insight”:南中国 (塩田) と米国東岸 (ニューヨーク)、英国 (フェリックストウ) 間の運賃
- 6.北米航路、欧州航路運賃指数 ((CCFI) と示した列) : 中国国際海運網ウェブサイト <http://en.shippingchina.com/scfi/index/index.html>
- 7.アジア域内航路運賃指数 (毎月) : 中国国際海運網ウェブサイト (中国・東南アジア間航路の運賃指数) Drewry “Container Freight Rate Insight”:Intra-Asia Freight Rate Index(US\$/FEU)
- 8.日中航路運賃指数 :
 - ・ Clarkson Research “China Intelligence Monthly“ (上海航運交易所発表の中国輸出コンテナ運賃指数 ((CCFI) と示した列)) :
 - ・ **Drewry “Container Freight Rate Insight” (中国 (上海) と東京/横浜間の運賃) : 2014 年 4 月発表の資料より変更**
- 9.BDI (バルチック海運指数) :
 - ・ トランプデータサービス "World Maritime Analysis"
- 10.円ドルレート :
 - ・ FRB ウェブサイト <http://www.federalreserve.gov/econresdata/releases/statisticsdata.htm>