

主要コンテナ航路の荷動き動向（速報値※）

（公財）日本海事センター・企画研究部

（公財）日本海事センター・企画研究部は、PIERS（Port of Import/Export Reporting Service）の統計データを基に、『日本・アジア / 米国間のコンテナ貨物の荷動き動向』を毎月発表しております。それに加えて、欧州航路、日中航路、アジア域内航路の荷動き動向も発表しております。

主要航路の荷動きのポイント

北米航路 往航（2017年10月）1,421,820TEU（1.8%増）（2016年10月：1,396,228TEU）
復航（2017年8月）524,139 TEU（10.8%減）（2016年8月：587,521TEU）

- 北米往航（アジアから米国）は、前年比1.8%増で8か月連続のプラス。2017年11月の中国（塩田）-ニューヨーク間の運賃は前年比17.5%減の1,790ドル/TEUで3か月連続のマイナス。
- 北米復航（米国からアジア）は、前年比10.8%減で、2か月連続のマイナス。2017年11月のニューヨーク-中国（塩田）間の運賃は前年比7.4%増の730ドル/TEUで5か月連続のプラス。

欧州航路 往航（2017年10月）1,176,927TEU（1.5%減）（2016年10月：1,195,010TEU）
復航（2017年10月）654,776TEU（2.4%減）（2016年10月：670,611TEU）

- 欧州往航（アジアから欧州）は前年比1.5%減で8か月ぶりのマイナス。2017年11月の中国（塩田）-英国（フェリックストウ）間の運賃は、前年比11.1%減の1,040ドル/TEUで3か月連続のマイナス。
- 欧州復航（欧州からアジア）は前年比2.4%減で2か月連続のマイナス。2017年11月の英国（フェリックストウ）-中国（塩田）間の運賃は前年比62.9%増の1,000ドル/TEUで12か月連続のプラスに。

日中航路 往航（2017年10月）899,006トン（5.1%減）（2016年10月：947,098トン）
復航（2017年10月）1,724,442トン（0.5%増）（2016年10月：1,716,208トン）

- 日中往航（日本から中国）は、前年比5.1%減で2か月連続のマイナス。金額ベースでは前年比26.1%増の7,491億円で9か月連続の二桁増。10月単月の減少品目は、1位の「木材パルプ」、古紙」および2位の「プラスチック製品」が減少。この他、自動車部品、銅製品など。

参考 往航上位5品目（累計）：1位の「木材パルプ」、古紙」、2位「プラスチック製品」、3位「機械類（産業用機械類）」、4位「鉄鋼」、5位「自動車部品」

2017年11月の横浜-上海間の運賃は前年比2.6%減の380ドル/TEUで6か月連続のマイナス。

- 日中復航（中国から日本）は、前年比0.5%増で2か月ぶりのプラス。金額ベースでは前年比14.4%増の1兆537億円で6か月連続のプラス。10月単月の増加品目は、1位の「機械類（主にエアコン、パソコン、洗濯機、冷蔵庫などの家電製品、その他機具、機械類）」、4位の「繊維類」5位の調整食料品など。

参考 復航上位5品目（累計）：1位「機械類（主にエアコン、パソコン、洗濯機、冷蔵庫などの家電製品、その他機具、機械類）」、2位「野菜、穀物」、3位「プラスチック製品」、4位「繊維類」、5位「調整食料品」

2017年11月の上海発-横浜向の運賃は前年比5.2%増の610ドル/TEUとなり10か月連続で増加。

アジア域内航路（2017年10月）1,110,225TEU（13.2%増）（2016年10月：980,571TEU）

- アジア域内航路（日中韓台香+ASEAN）は、前年比13.2%増となり7か月連続のプラス（CTS社による統計では1.5%増となる349.0万TEUで15か月連続のプラス）、2017年11月のアジア域内コンテナ運賃指数（US\$/FEU）は前年比3.7%増の788ドル/FEUで9か月連続のプラスに。

注1：速報値ベースでの発表のため、後に修正が加わる場合がある。

注2：日中航路荷動き量は財務省「貿易統計」をもとにした（公財）日本海事センターによるトンベースでの推計。

注3：運賃指数はDrewry, *Container Freight Rate Insight*, 2017に基づく

表 主要航路のコンテナ荷動き量と運賃指数 (2017 年 11 月 13 日時点)

年別	四半期別	月別	北米航路										欧州航路				日中航路 (トンベース)						アジア域内航路						(参考) BDI 指数	(参考) 円ドルレート 円/ドル										
			アジア⇒米国					米国⇒アジア					アジア⇒欧州				欧州⇒アジア		日本⇒中国			中国⇒日本			アジア域内航路															
			荷動き量		伸び率		運賃指数 (CL/Drewry)		運賃指数 (CFF)		荷動き量		伸び率		運賃指数 (CL/Drewry)		運賃指数 (CFF)		荷動き量		伸び率		運賃指数 (Drewry)		運賃指数 (CFF)		IADA 荷動き量				伸び率		CTS 荷動き量		伸び率		運賃指数 (CFF)		運賃指数 (Drewry)	
			TEU	%	ドル/TEU	ドル/TEU	TEU	%	ドル/TEU	TEU	%	ドル/TEU	ドル/TEU	TEU	%	ドル/TEU	ドル/TEU	トン	%	ドル/TEU	トン	%	指数	ドル/TEU	TEU	%	TEU	%			ドル/TEU	US\$/FEU	指数	円/ドル						
2014年																																								
	1月	1,300,549	20.9	2,240	1,993	495,681	11.5	820	1,376,595	-2.3	990	765	534,096	3.4	640	744,996	-17.3	340	1,827,408	-9.0	620	620	1,115,341	-2.2	3,019,470.0	-2.6	575	761	386	118.2										
	2月	1,273,910	28.9	2,080	2,068	547,077	9.6	700	1,017,806	-13.1	730	684	592,149	2.7	660	881,814	14.7	340	1,525,799	-17.7	634	600	988,365	-4.8	2,573,945.0	-5.8	448	752	307	114.6										
2016年	3月	1,019,568	-21.3	1,720	1,724	568,128	0.3	750	1,230,930	24.6	630	395	613,705	-3.6	650	1,025,477	-7.5	340	1,809,283	28.6	631	610	1,121,000	-2.1	3,407,132.0	9.7	420	739	383	112.9										
	4月	1,180,492	-4.0	1,460	1,511	570,804	-3.0	740	1,269,964	7.5	720	349	639,214	8.5	630	991,807	-5.0	340	1,761,390	-4.9	618	640	1,064,531	-8.7	3,064,738.0	2.7	423	753	607	109.6										
	5月	1,303,649	-0.1	1,630	1,398	575,783	-3.0	730	1,307,733	-1.8	880	467	630,326	-0.1	580	943,765	-1.4	340	1,811,277	4.9	621	600	1,085,188	-11.7	3,696,698.0	5.2	401	733	620	108.8										
	6月	1,332,445	1.9	1,630	1,450	556,340	4.9	740	1,297,650	1.2	890	665	642,087	0.6	570	972,629	-7.5	400	1,815,328	-2.3	629	590	1,101,646	-2.8	3,355,707.0	1.9	405	730	608	105.4										
	7月	1,346,871	0.6	1,950	1,382	576,316	5.2	700	1,377,189	4.9	1,090	642	638,759	-0.1	610	913,652	-4.6	410	1,818,706	-2.5	631	590	1,078,529	-6.4	3,121,419.0	-1.3	371	747	707	104.2										
	8月	1,455,977	4.0	1,760	1,502	587,469	9.3	670	1,360,375	1.5	1,040	769	613,421	8.1	600	876,016	2.4	400	1,760,307	6.0	641	600	1,003,529	-10.7	3,425,585.0	8.6	375	746	673	101.2										
	9月	1,328,721	-5.2	2,170	1,527	565,229	13.8	650	1,216,388	1.9	1,160	730	605,286	11.8	580	853,893	6.2	400	1,782,626	-1.3	645	610	1,051,134	-10.4	3,000,994.0	3.8	357	739	828	101.8										
	10月	1,396,228	6.3	2,440	1,771	580,285	7.4	660	1,195,010	1.3	1,080	765	670,611	15.0	620	947,098	-0.3	400	1,716,208	-5.0	655	610	980,571	-16.2	3,438,415.0	5.2	430	746	868	103.9										
	11月	1,333,890	8.3	2,170	1,437	615,206	14.4	680	1,176,993	6.4	1,170	785	627,387	12.5	630	968,085	10.5	390	1,922,524	5.5	657	580	1,091,040	-6.8	3,669,476.0	13.0	439	760	1,072	108.4										
	12月	1,309,862	12.2	2,590	1,590	572,965	13.8	690	1,368,928	-2.6	1,270	787	655,834	4.8	690	1,120,539	15.9	390	1,829,558	4.3	653	570	1,213,777	5.1	3,440,110.0	8.4	412	743	1,050	116.0										
	2017年	1月	1,350,938	3.9	2,740	1,488	552,089	11.4	710	1,478,350	7.4	1,400	910	665,871	24.7	660	807,503	8.4	380	2,087,980	14.3	658	610	953,352	-14.5	3,115,863.0	3.2	459	751	937	114.9									
		2月	1,178,635	-7.5	2,590	1,563	581,972	6.4	720	941,701	-7.5	1,210	951	630,717	6.5	670	1,068,389	21.2	370	1,296,544	-15.0	671	600	854,937	-13.5	2,726,480.0	5.9	490	743	759	112.9									
3月		1,165,900	14.4	2,390	1,827	623,154	9.7	720	1,325,142	7.7	1,140	849	701,982	14.4	780	1,154,589	12.6	370	2,051,887	13.4	657	610	1,056,566	-5.7	3,736,365.0	9.7	506	758	1,141	112.9										
4月		1,309,036	10.9	2,310	1,724	548,854	-3.8	750	1,304,077	2.7	1,170	776	653,621	2.3	1,130	1,005,085	1.3	380	1,834,078	4.1	663	660	1,092,988	2.7	3,104,695.0	1.3	462	780	1,222	110.1										
5月		1,446,201	10.9	2,210	1,815	581,203	0.9	740	1,424,884	9.0	1,240	840	645,832	2.5	1,160	943,408	-0.0	370	1,951,230	7.7	665	670	1,086,938	0.2	3,835,096.0	3.7	591	787	973	112.2										
6月		1,362,475	2.3	1,940	1,767	556,754	0.1	730	1,395,980	7.6	1,250	877	624,482	-2.7	1,210	1,036,245	6.5	370	1,964,627	8.2	674	650	1,124,856	2.1	3,493,104.0	4.1	627	778	860	110.9										
7月		1,447,612	7.5	1,990	1,807	502,284	-12.8	740	1,457,918	5.9	1,300	885	666,858	4.4	1,190	987,393	8.1	360	1,875,207	3.1	662	610	1,102,948	2.3	3,318,857.0	6.3	695	768	906	112.4										
8月		1,554,610	6.8	2,310	1,791	524,139	-10.8	750	1,431,609	5.2	1,280	893	633,601	3.3	1,150	960,962	9.7	390	1,833,387	4.2	666	600	1,087,650	8.4	3,612,355.0	5.5	687	851	1,142	109.8										
9月		1,415,261	6.5	2,040	2,105			740	1,304,407	7.2	1,150	850	595,663	-1.6	1,080	845,093	-1.0	380	1,723,140	-3.3	672	630	1,126,272	7.1	3,106,983.0	3.5	618	778	1,364	110.8										
10月		1,421,820	1.8	1,700	2,023			720	1,176,927	-1.5	1,070	750	654,776	-2.4	1,010	899,006	-5.1	380	1,724,442	0.5	668	610	1,110,225	13.2	3,490,461.0	1.5	517	777	1,484	112.9										
11月					1,790	1,991			730																															
12月						1,949																																		

参考資料

2017年10月日本発中国向け海上コンテナ貨物 : 日中往航

NO.注2	HSコード※注1	品目名	2017年10月						2017年10月累計			
			輸出货量(1000t)			輸出額(10億円)			輸出货量(1000t)		輸出額(10億円)	
			前年比	シェア		前年比	シェア		前年比	前年比		
1	47	木材パルプ、古紙、板紙など	151	▲ 38.3	16.8%	10	3.9	1.3%	2,730	▲ 3.3	116	19.9
2	39	プラスチック及びその製品	192	▲ 6.4	21.4%	70	22.5	9.3%	1,966	4.4	598	16.6
3	84	機械類	90	35.5	10.0%	221	42.5	29.5%	795	29.9	1,931	27.8
4	72	鉄鋼	55	18.2	6.1%	11	30.6	1.5%	507	9.7	103	22.5
5	87	自動車部品など	43	▲ 10.5	4.8%	64	▲ 2.5	8.5%	450	21.0	649	25.1
6	74	銅及びその製品	42	▲ 3.9	4.7%	25	34.1	3.4%	430	▲ 2.3	224	10.7
7	29	有機化学品	44	7.6	4.9%	14	31.0	1.9%	394	1.8	123	16.5
8	40	ゴム及びその製品	23	0.3	2.6%	12	16.2	1.6%	210	▲ 1.9	104	14.1
9	34	石けん、有機界面活性剤、調製潤滑剤、ろう等	26	18.1	2.9%	12	30.9	1.6%	200	17.1	92	26.7
10	96	他の雑品(オムツなど)	20	5.6	2.2%	16	27.6	2.2%	192	34.1	140	32.6
11	85	電気機器、AV機器など	19	7.4	2.1%	87	18.1	11.7%	178	11.9	802	16.8
12	50	繊維類及びその製品	20	24.2	2.2%	23	13.4	3.1%	169	6.2	191	3.0
13	73	鉄鋼製品	19	7.9	2.1%	13	14.2	1.7%	157	2.4	112	14.0
14	76	アルミニウム及びその製品	14	▲ 2.5	1.5%	8	36.2	1.0%	132	17.2	62	24.8
15	38	各種の化学工業生産品	16	20.9	1.8%	13	22.6	1.7%	121	8.6	108	15.9
16	28	無機化学品及び貴金属、希土類金属	14	24.5	1.6%	7	52.5	1.0%	115	13.5	55	24.6
17	00	未分類	14	7.3	1.5%	22	30.4	2.9%	114	4.8	172	19.5
18	70	ガラス及びその製品	12	7.2	1.3%	7	19.3	1.0%	108	17.5	66	13.2
19	25	塩、硫黄、土石類、石灰及びセメントなど	9	8.9	1.0%	1	13.6	0.1%	91	17.4	7	16.7
20	27	原油及び石油製品	8	34.1	0.9%	2	47.0	0.2%	79	45.6	13	25.9
		上位20品目合計	832	▲ 6.4	92.5%	638	25.4	85.2%	9,138	5.8	5,666	386.6
		TOTAL	899	▲ 5.1	100.0%	749	26.1	100.0%	9,708	6.1	6,618	21.0

2017年10月中国発日本向け海上コンテナ貨物 : 日中復航

NO.注2	HSコード※注1	品目名	2017年10月						2017年10月累計			
			輸入量(1000t)			輸入額(10億円)			輸入量(1000t)		輸入額(10億円)	
			前年比	シェア		前年比	シェア		前年比	前年比		
1	84	機械類	215	8.2	12.5%	154	11.6	14.6%	2,706	9.0	1,754	5.0
2	06	野菜、穀物、果実、採油用種	120	▲ 7.2	7.0%	20	4.2	1.9%	1,306	8.1	222	5.4
3	39	プラスチック及びその製品	90	▲ 28.2	5.2%	38	3.5	3.7%	1,287	0.6	433	5.7
4	50	繊維類及びその製品	137	6.7	7.9%	203	16.3	19.3%	1,181	0.9	1,841	0.2
5	16	調製食料品、飲料、アルコール	116	3.7	6.7%	39	15.3	3.7%	1,177	3.6	406	8.1
6	73	鉄鋼製品	104	▲ 10.8	6.0%	26	10.6	2.5%	1,148	▲ 6.0	264	3.9
7	28	無機化学品及び貴金属、希土類金属	86	1.0	5.0%	19	51.8	1.8%	887	6.1	177	28.3
8	94	家具、寝具など	75	7.6	4.4%	44	17.4	4.2%	748	4.4	420	5.4
9	44	木材	64	▲ 2.1	3.7%	14	2.8	1.3%	681	1.2	147	▲ 2.2
10	68	石材、セメント製品など	67	▲ 1.0	3.9%	8	14.0	0.8%	660	▲ 1.7	76	1.2
11	85	電気機器、AV機器など	65	2.0	3.8%	176	5.8	16.7%	644	3.1	1,843	2.7
12	47	木材パルプ、古紙、板紙など	55	▲ 6.8	3.2%	13	8.5	1.2%	589	4.3	129	3.9
13	87	自動車部品など	60	0.2	3.5%	39	12.0	3.7%	547	8.7	367	7.0
14	76	アルミニウム及びその製品	51	10.0	3.0%	17	24.8	1.6%	517	15.1	168	18.5
15	29	有機化学品	49	▲ 3.0	2.8%	25	15.1	2.4%	516	▲ 3.2	256	6.7
16	25	塩、硫黄、土石類、石灰及びセメントなど	50	19.3	2.9%	2	40.8	0.2%	498	6.6	22	7.6
17	38	各種の化学工業生産品	36	8.2	2.1%	7	28.6	0.7%	375	8.5	75	11.1
18	69	陶磁製品	38	19.1	2.2%	5	21.1	0.4%	367	4.9	44	3.8
19	72	鉄鋼	26	11.4	1.5%	6	45.5	0.6%	273	10.9	52	24.6
20	70	ガラス及びその製品	27	23.2	1.5%	6	14.3	0.5%	260	0.9	57	1.9
		上位20品目合計	1,530	0.1	88.7%	862	12.5	81.8%	16,367	4.0	8,752	4.3
		TOTAL	1,724	0.5	100.0%	1,054	14.4	100.0%	18,343	4.1	10,629	4.9

出所:財務省貿易統計をもとに(公財)日本海事センター作成
注1 当月の重量ベース(累計)の順位に基づく。

図 - 1 北米航路におけるコンテナ輸送量の推移 (単位: TEU)

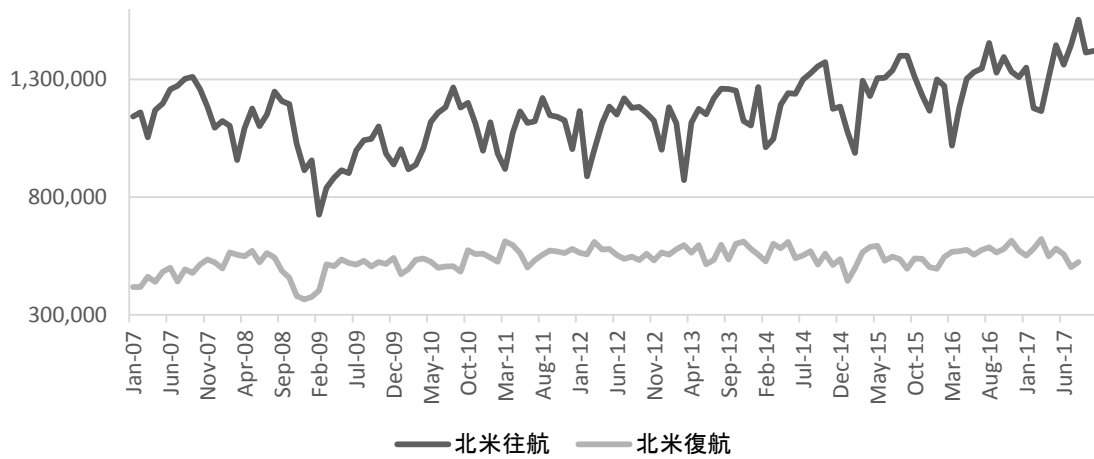


図 - 2 欧州航路におけるコンテナ輸送量の推移 (単位: TEU)

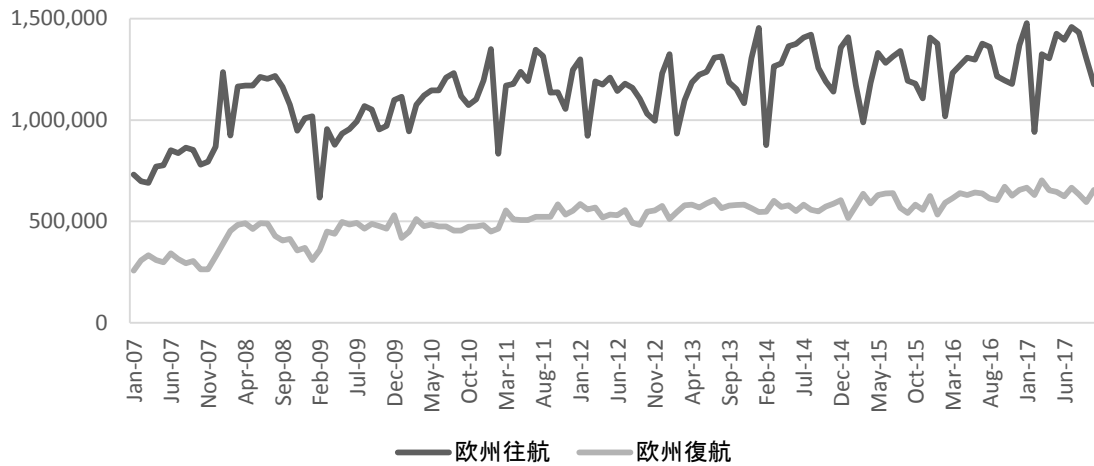


図 - 3 日中航路におけるコンテナ輸送量の推移 (単位: トン)

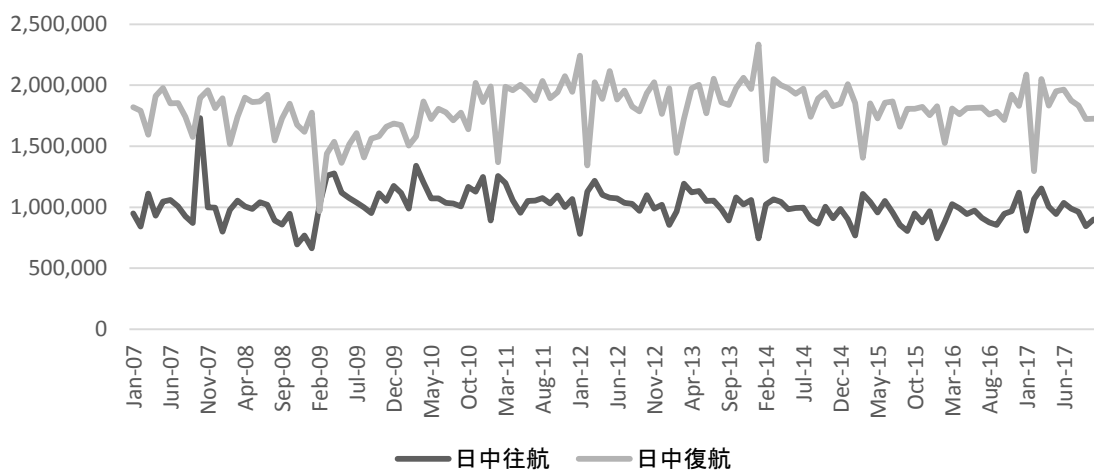


図 - 4 アジア域内航路におけるコンテナ輸送量の推移 (単位: TEU)

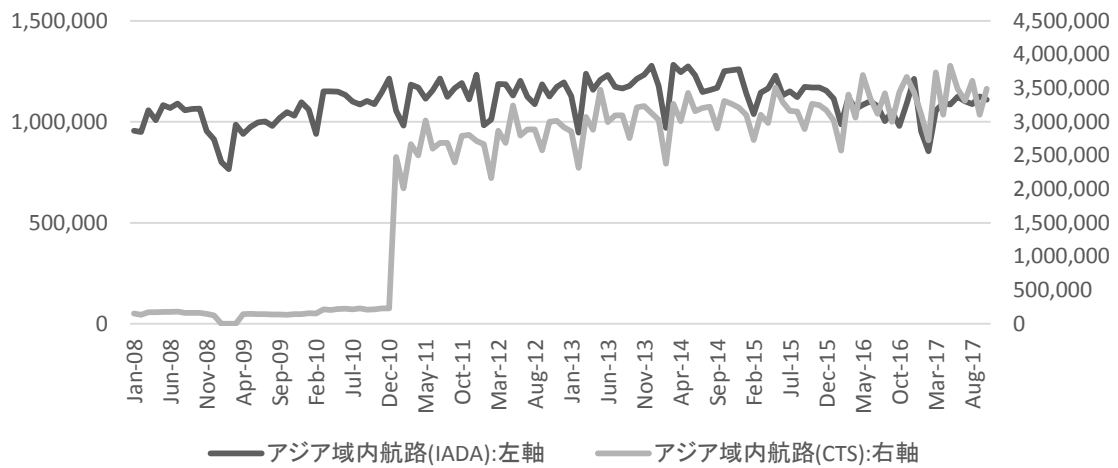


図 - 5 北米航路における運賃指数の推移 (単位: ドル/TEU)

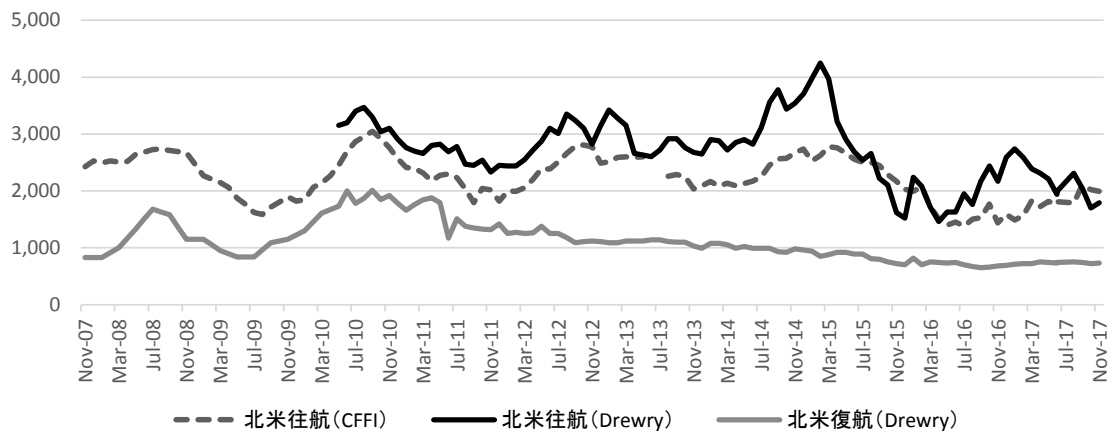


図 - 6 欧州航路における運賃指数の推移 (単位: ドル/TEU)

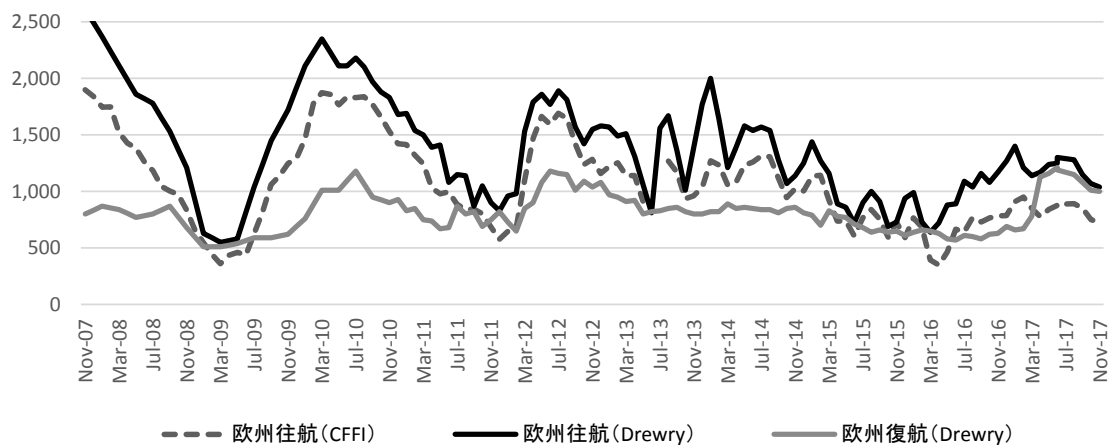
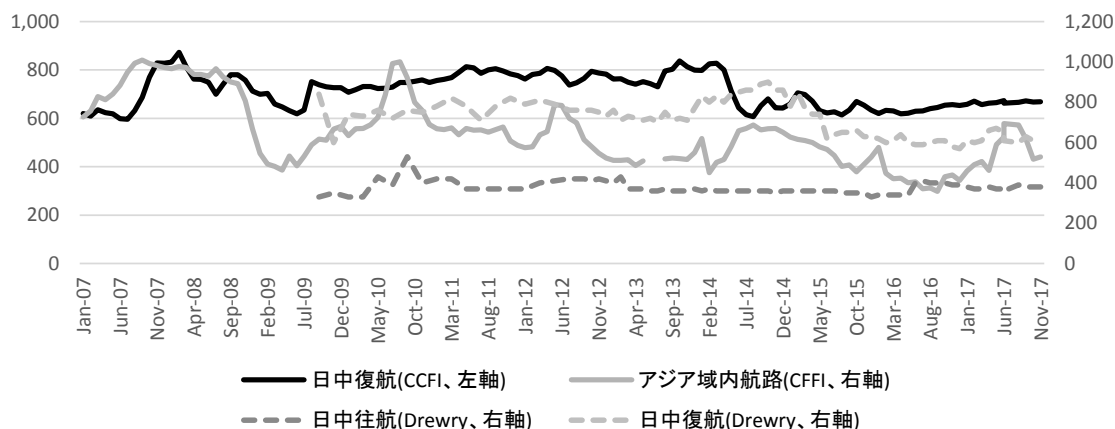


図 - 7 日中航路・アジア域内航路における運賃指数の推移 (単位 : 指数 (左軸) , ドル/TEU (右軸))



(参考) 輸送量・運賃データの出所

- 1.北米航路輸送量 : PIERS (Port Import/Export Reporting Service) データ
- 2.欧州航路輸送量 : Container Trade Statistics Ltd.
- 3.アジア域内航路輸送量 : SCAGA および Container Trade Statistics Ltd.
 注意 1 : アジア域内航路は、日本、中国、韓国、台湾、香港、フィリピン、マレーシア、ベトナム、カンボジア、インドネシア、マレーシア、シンガポールの 12 か国が対象
 注意 2 : アジア域内航路の荷動き量については連続性が確保されていない
- 4.日中航路輸送量 (トンベース) : (公財) 日本海事センター企画研究部 (注意 : 財務省貿易統計に基づきトンベースで推計)
- 5.北米航路、欧州航路運賃指数 (往航では (CI,Drewry) と示した列、復航) : Drewry “Container Freight Rate Insight”:南中国 (塩田) と米国東岸 (ニューヨーク)、英国 (フェリックストウ) 間の運賃
- 6.北米航路、欧州航路運賃指数((CCFI) と示した列) : 中国国際海運網ウェブサイト <http://en.shippingchina.com/scfi/index/index.html>
- 7.アジア域内航路運賃指数 (毎月) : 中国国際海運網ウェブサイト (中国・東南アジア間航路の運賃指数) Drewry “Container Freight Rate Insight”:Intra-Asia Freight Rate Index(US\$/FEU)
- 8.日中航路運賃指数 :
 - ・ Clarkson Research “China Intelligence Monthly“ (上海航運交易所発表の中国輸出コンテナ運賃指数 ((CCFI) と示した列) :
 - ・ **Drewry “Container Freight Rate Insight” (中国 (上海) と東京/横浜間の運賃) : 2014 年 4 月発表の資料より変更**
- 9.BDI (バルチック海運指数) :
 - ・ トランプデータサービス "World Maritime Analysis"
- 10.円ドルレート :
 - ・ FRB ウェブサイト <http://www.federalreserve.gov/econresdata/releases/statisticsdata.htm>