

主要定期航路コンテナ貨物の荷動き動向

(2016年1月19日分速報値※)

(公財)日本海事センター・企画研究部

(公財)日本海事センター・企画研究部は、PIERS (Port of Import/Export Reporting Service) の統計データを基に、『日本・アジア / 米国間のコンテナ貨物の荷動き動向』を毎月発表しております。それに加えて、欧州航路、日中航路、アジア域内航路の荷動き動向も発表しております。

主要航路の荷動きのポイント

北米航路 往航 (2015年12月) 1,171,265TEU (1.1%減) (2014年12月: 1,184,639TEU)

復航 (2015年10月) 535,883 TEU (4.2%減) (2014年10月: 559,491 TEU)

- 北米往航 (アジアから米国) は、前年同月比 1.1%減。1-12 月累計では 2.9%増。運賃は 2 月以降下落傾向が続いている。北米往航運賃は 9 月以降下落傾向が続く。2016 年初めの運賃修復で運賃は一時的に上昇したものの直近では反落。
- 北米復航 (米国からアジア) は、前年同月比 4.2%減。1-10 月累計では 5.4%減。労働争議終息後もドル高と新興国での需要低迷を理由に米国輸出は伸びていない。運賃 (ニューヨーク→塩田間) は 3 月以降上昇も、6 月以降下落。運賃は低水準で推移。

欧州航路 往航 (2015年11月) 1,094,647TEU (4.3%減) (2014年10月: 1,192,690TEU)

復航 (2015年11月) 532,575TEU (9.5%減) (2014年10月: 578,409 TEU)

- 欧州往航 (アジアから欧州) は前年同月比 4.3%減。1-11 月累計は 4.4%減。15 年の荷動きは 2 月を除き前年同月比マイナスで推移。運賃修復と減便、航路統合が行われるも、運賃下落傾向が続く。
- 欧州復航 (欧州からアジア) は前年同月比 9.5%減。1-11 月の累計は 0.5%減。運賃は基本的に下落傾向が続く。

日中航路 往航 (2015年11月) 876,572 トン (3.6%減) (2014年11月: 909,371 トン)

復航 (2015年11月) 1,821,564 トン (0.4%減) (2014年11月: 1,850,071 トン)

- 日中往航 (日本から中国) は、前年同月比 3.6%減。金額ベースでは前年同月比 7.4%減の 5,635 億円。1-11 月累計では重量ベースで 2.4%減、金額ベースで 0.7%減。横浜・上海間の運賃は 2013 年 2 月をピークに水準が下落し、直近では 350 ドル/TEU での推移が続いている。
- 日中復航 (中国から日本) は、前年同月比 0.4%減。金額ベースでは前年同月比 1.7%増の 1 兆 1,861 億円。1-11 月累計では重量ベースで 6.6%減、金額ベースで 2.7%増。CCFI によると、運賃は 3 月以降下落傾向が続き、10 月に上昇に転じたものの、11 月以降再び下落。

アジア域内航路 (2015年11月) 1,259,766TEU (0.3%増) (2014年11月: 1,255,565TEU)

- アジア域内航路(日中韓台香+ASEAN)は、前年同月比 0.3%増。1-11 月の累計は 2.8%増。なお、Container Trades Statistics 社の発表では 11 月のアジア域内航路輸送量は前年同月比 7.5%増の 279.8 万 TEU。同社の運賃指標は 15 年に入って緩やかな下落傾向であり、とくに 8 月以降低い水準で推移している。

注 1: 速報値ベースでの発表のため、後に修正が加わる場合がある。

注 2: 日中航路荷動き量は財務省「貿易統計」をもとにした (公財) 日本海事センターによるトンベースでの推計。

表 主要航路のコンテナ荷動き量と運賃指数(2016年1月14日時点)

年 別 四 半 期 別	北米航路																						欧州航路										日中航路(トンベース)										アジア域内航路			(参考)	(参考)
	アジア⇒米国						米国⇒アジア						アジア⇒欧州				欧州⇒アジア				日本⇒中国					中国⇒日本					アジア域内航路			BDI	円ドルレート												
	荷動き量		伸比率		運賃指数 (CLDrewry)		運賃指数 (CFFI)		荷動き量		伸比率		運賃指数 (CLDrewry)		運賃指数 (CFFI)		荷動き量		伸比率		運賃指数 (Drewry)		運賃指数 (CCFI)		運賃指数 (Drewry)		アジア域内航路			指数	円/ドル																
	TEU	%	ドル/TEU	ドル/TEU	TEU	%	ドル/TEU	ドル/TEU	TEU	%	ドル/TEU	ドル/TEU	TEU	%	ドル/TEU	ドル/TEU	トン	%	ドル/TEU	トン	%	指数	ドル/TEU	TEU	%	ドル/TEU	指数	円/ドル																			
年 別	2010年	13,093,013	15.4	3,059	2,548	6,257,572	4.4	1,785	13,476,900	17.3	2,032	1,718	5,631,300	3.2	965	13,408,985	5.2	402	20,941,971	15.7	735	743	13,125,155	12.7	782	2,761	87.8																				
	2011年	13,143,905	0.4	2,621	2,151	6,714,336	7.3	1,534	14,195,700	5.3	1,213	969	6,231,200	10.7	773	12,732,529	-5.0	387	23,029,579	10.0	787	782	13,709,176	4.4	652	1,548	79.7																				
	2012年	13,378,489	1.8	2,898	2,421	6,703,117	-0.2	1,210	13,639,800	-3.9	1,559	1,300	6,507,800	4.4	993	12,516,675	-1.7	408	22,791,306	-1.0	777	769	13,598,311	-0.8	642	918	79.8																				
	2013年	13,838,147	3.4	2,866	2,381	6,868,887	2.5	1,096	14,347,455	5.2	1,376	1,104	6,861,143	5.4	861	12,413,438	-0.8	373	22,654,619	-0.6	774	726	14,157,170	4.1	516	1,214	97.6																				
	2014年	14,722,193	6.4	3,184	2,335	6,666,829	-2.9	998	15,400,511	7.3	1,434	1,154	6,954,931	1.4	842	11,513,401	-7.3	360	22,897,771	1.1	704	848	14,430,098	1.9	612	1,104	105.9																				
四 半 期 別	2 0 1 3 年	1-3月期	3,169,764	3.6	3,283	2,567	1,731,439	0.0	1,100	3,379,629	-0.1	1,523	1,205	1,672,706	1.1	943	3,014,774	-3.5	400	5,144,918	-8.3	758	733	3,314,154	4.1	513	797	92.3																			
		4-6月期	3,444,870	-0.2	2,630	2,593	1,674,953	-2.2	1,127	3,649,379	3.5	1,060	1,027	1,749,460	10.7	847	3,307,848	1.7	367	5,751,097	-2.3	745	717	3,599,972	2.2	497	889	98.6																			
		7-9月期	3,740,947	4.4	2,853	2,274	1,668,079	3.0	1,117	3,801,864	9.5	1,530	1,220	1,735,848	12.9	847	2,927,353	-3.5	363	5,750,647	3.3	776	720	3,517,196	3.5	521	1,297	98.9																			
		10-12月期	3,482,566	6.0	2,697	2,124	1,794,416	8.3	1,040	3,516,583	6.4	1,390	978	1,703,129	0.7	807	3,163,464	1.8	363	6,007,957	4.9	817	733	3,740,681	7.0	529	1,873	100.4																			
	2 0 1 4 年	1-3月期	3,328,427	5.0	2,833	2,129	1,684,719	-2.7	1,070	3,596,932	6.4	1,617	1,188	1,724,150	3.1	843	2,831,781	-6.1	363	5,767,549	12.1	817	820	3,434,015	3.6	524	1,365	102.7																			
		4-6月期	3,675,375	6.7	2,857	2,131	1,733,752	3.5	1,000	4,028,991	10.4	1,503	1,190	1,754,257	0.3	853	3,019,434	-8.7	360	5,907,173	2.7	720	830	3,751,677	4.2	585	983	102.1																			
		7-9月期	3,984,491	6.5	3,483	2,418	1,768,397	-1.8	970	4,082,634	7.4	1,463	1,247	1,766,853	-1.7	830	2,763,292	-5.6	360	5,603,404	-2.6	625	870	3,473,467	-1.2	673	952	104.0																			
		10-12月期	3,733,900	7.2	3,563	2,660	1,609,961	-10.3	953	3,691,954	5.0	1,153	991	1,769,671	3.9	840	2,898,894	-8.4	357	5,619,645	-6.5	655	873	3,770,939	0.8	663	1,114	114.5																			
	2 0 1 5 年	1-3月期	3,427,353	3.0	4,067	2,643	1,496,986	-11.1	890	3,557,951	-1.1	1,290	1,068	1,682,645	-2.4	773	2,778,836	-1.9	360	5,268,657	-8.6	687	800	3,548,487	3.3	618	613	119.1																			
		4-6月期	3,858,958	5.0	2,940	2,661	1,705,065	-1.7	910	3,783,640	-6.1	823	694	1,833,068	4.5	753	3,051,552	1.1	360	5,437,188	-8.0	642	700	3,778,410	0.7	581	629	121.4																			
		7-9月期	4,144,165	4.0	2,473	2,481	1,572,894	-4.0	833	3,825,069	-6.3	937	787	1,716,061	0.5	660	2,616,306	-5.3	353	5,334,630	-4.8	625	647	3,691,838	6.3	502	977	122.2																			
		10-12月期	3,724,079	-0.3	1,747	2,161			723				787	637			633						653	640			491	631	121.4																		
2 0 1 4 年	1月	1,267,703	7.2	2,900	2,166	555,386	-0.1	1,080	1,443,278	8.4	2,000	1,272	554,558	4.7	820	744,050	-13.1	360	2,333,766	18.1	798	830	1,179,292	4.6	621	1,472	103.8																				
	2月	1,012,442	-9.2	2,880	2,085	527,152	-9.0	1,080	880,934	-6.5	1,640	1,232	554,516	-0.2	820	1,021,927	5.8	370	1,382,171	-4.3	826	800	971,243	2.5	450	1,140	102.1																				
	3月	1,048,282	20.1	2,720	2,137	602,182	1.0	1,050	1,272,720	15.0	1,210	1,061	615,076	4.7	890	1,065,804	-10.7	360	2,051,612	18.9	828	830	1,283,480	3.6	502	1,484	102.3																				
	4月	1,193,859	6.9	2,850	2,089	582,626	3.4	990	1,276,807	7.9	1,390	1,078	589,356	0.6	850	1,042,339	-7.2	360	2,001,104	1.3	801	800	1,246,208	7.4	516	1,045	102.5																				
	5月	1,241,981	5.7	2,900	2,133	610,334	2.4	1,020	1,371,207	12.3	1,580	1,230	603,620	5.4	860	982,298	-13.2	360	1,975,952	-1.4	714	840	1,274,657	5.5	581	991	101.8																				
	6月	1,239,535	7.5	2,820	2,170	540,792	5.0	990	1,380,977	10.9	1,540	1,262	561,281	-5.0	850	994,797	-5.5	360	1,930,117	9.0	644	850	1,230,812	-0.1	659	912	102.1																				
	7月	1,301,203	6.6	3,110	2,242	553,410	3.6	990	1,406,338	7.6	1,570	1,314	590,813	-1.7	840	997,344	-5.3	360	1,972,558	-4.0	615	860	1,147,769	-2.3	669	796	101.7																				
	8月	1,326,959	5.2	3,560	2,450	571,209	-4.5	990	1,419,277	8.4	1,540	1,307	562,813	0.4	840	901,437	-8.2	360	1,740,827	-6.4	607	860	1,157,080	-0.7	688	937	102.9																				
	9月	1,356,329	7.7	3,780	2,563	513,778	-4.1	930	1,257,019	6.0	1,280	1,122	553,227	-3.6	810	864,511	-3.1	360	1,890,019	2.9	652	890	1,168,617	-0.8	662	1,123	107.4																				
	10月	1,373,541	9.6	3,440	2,574	559,491	-7.0	920	1,192,690	3.5	1,070	946	578,409	0.5	850	1,003,483	-7.2	360	1,941,480	-1.8	680	900	1,252,004	3.2	669	1,101	108.0																				
	11月	1,175,720	4.6	3,540	2,670	512,952	-16.2	980	1,143,938	6.2	1,140	1,024	588,639	2.9	860	909,371	-11.1	350	1,828,095	-11.3	644	860	1,255,565	1.7	671	1,332	116.3																				
	12月	1,184,639	7.2	3,710	2,737	537,518	-7.5	960	1,355,326	5.3	1,250	1,003	602,623	8.4	810	986,041	-6.9	360	1,850,071	-6.0	642	860	1,263,370	-1.1	651	910	119.3																				
2 0 1 5 年	1月	1,076,435	-15.1	3,980	2,529	441,689	-20.5	940	1,404,222	-2.7	1,440	1,134	503,963	-9.1	790	901,203	21.1	360	2,008,820	-13.9	659	780	1,216,210	3.1	627	725	118.3																				
	2月	988,564	-2.4	4,250	2,622	502,669	-4.6	850	1,168,131	32.6	1,270	1,143	561,204	1.2	700	769,060	-24.7	360	1,853,137	34.1	705	850	1,103,827	13.7	616	539	118.8																				
	3月	1,362,354	30.0	3,970	2,778	552,628	-8.2	880	985,598	-22.6	1,160	926	617,478	0.4	830	1,108,573	4.0	360	1,406,700	-31.4	698	770	1,228,450	-4.3	610	576	120.4																				
	4月	1,245,022	4.3	3,220	2,759	582,499	-0.0	920	1,178,061	-7.7	890	738	580,256	-1.5	780	1,043,893	0.1	360	1,852,530	-7.4	671	740	1,248,678	0.2	600	591	119.5																				
	5月	1,305,930	5.1	2,910	2,668	588,389	-3.6	920	1,327,750	-3.2	860	739	624,735	3.5	770	956,695	-2.6	360	1,727,156	-12.6	632	740	1,316,653	3.3	578	597	120.8																				
	6月	1,308,006	5.5	2,690	2,557	534,177	-1.2	890	1,277,829	-7.5	720	604	628,077	11.9	710	1,050,964	5.6	360	1,857,502	-3.8	622	620	1,213,079	-1.4	566	699	123.8																				
	7月	1,339,628	3.0	2,540	2,504	544,028	-1.7	890	1,308,440	-7.0	900	765	629,405	6.5	680	957,587	-4.0	360	1,866,328	-5.4	627	640	1,228,828	7.1	536	975	123.3																				
	8月	1,401,282	5.6	2,660	2,496	534,666	-6.4	810	1,332,348	-6.1	1,000	841	558,326	-0.8	640	855,783	-5.1	350	1,661,258	-4.6	614	650	1,207,808	4.4	482	1,066	123.0																				
	9月	1,403,255	3.5	2,220	2,444	494,200	-3.8	800	1,184,281	-5.8	910	755	528,330	-4.5	660	802,937	-7.1	350	1,807,044	-4.4	634	650	1,255,201	7.4	489	889	120.1																				
	10月	1,316,575	-4.1	2,100	2,284	535,883	-4.2																																								

図 - 1 北米航路におけるコンテナ輸送量の推移 (単位: TEU)

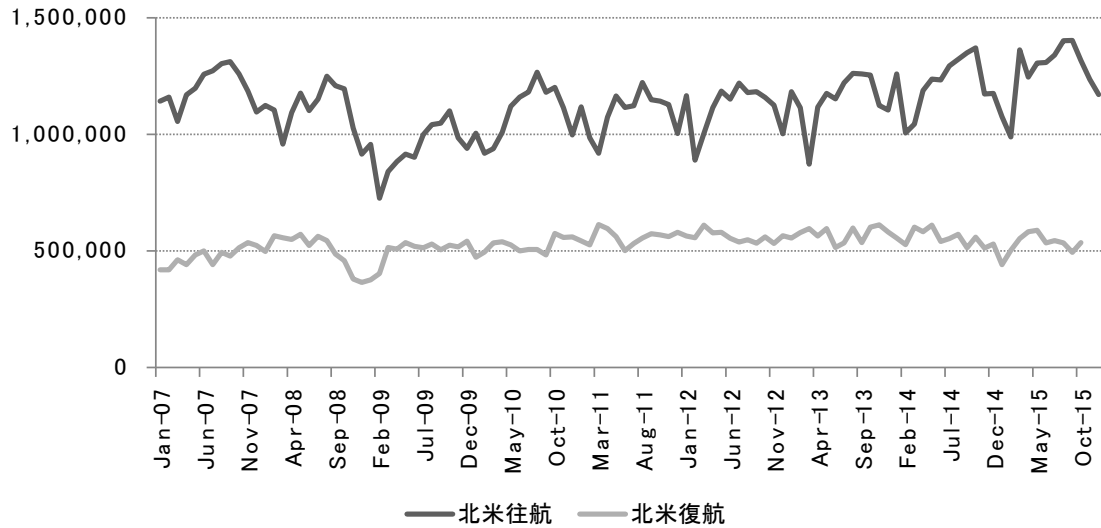


図 - 2 欧州航路におけるコンテナ輸送量の推移 (単位: TEU)

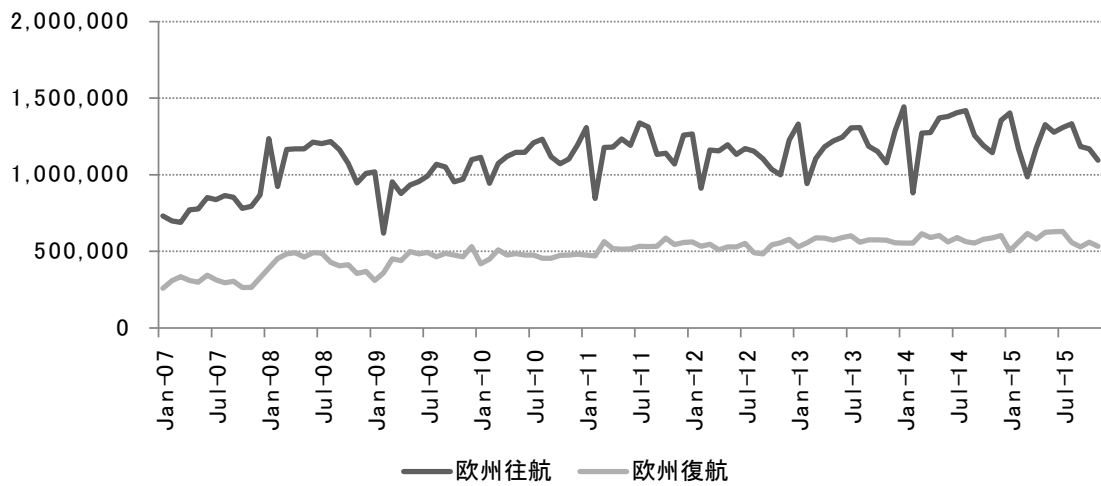


図 - 3 日中航路におけるコンテナ輸送量の推移 (単位: トン)

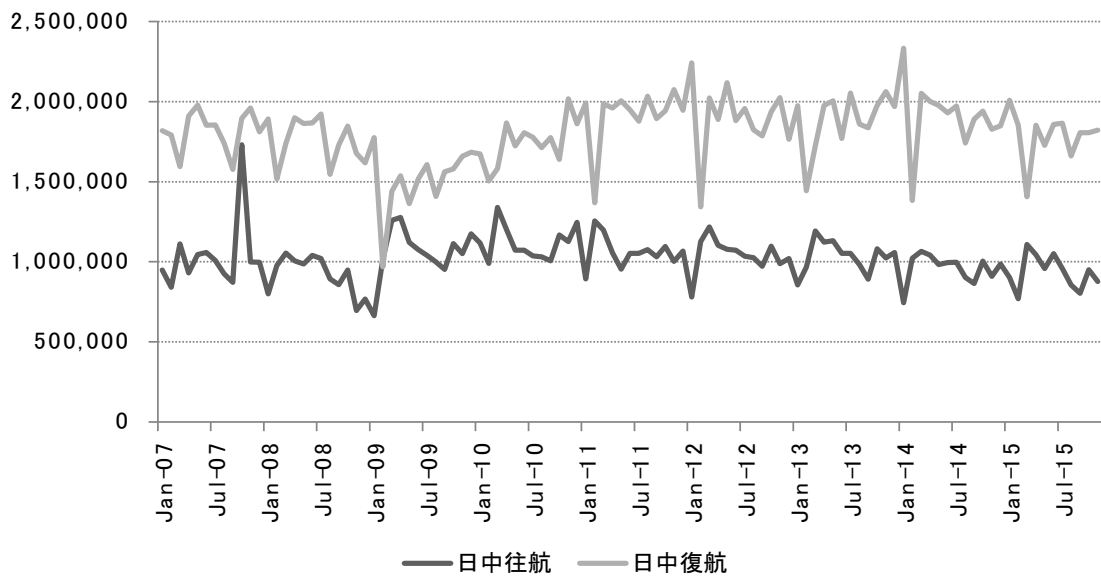


図 - 4 アジア域内航路におけるコンテナ輸送量の推移 (単位: TEU)

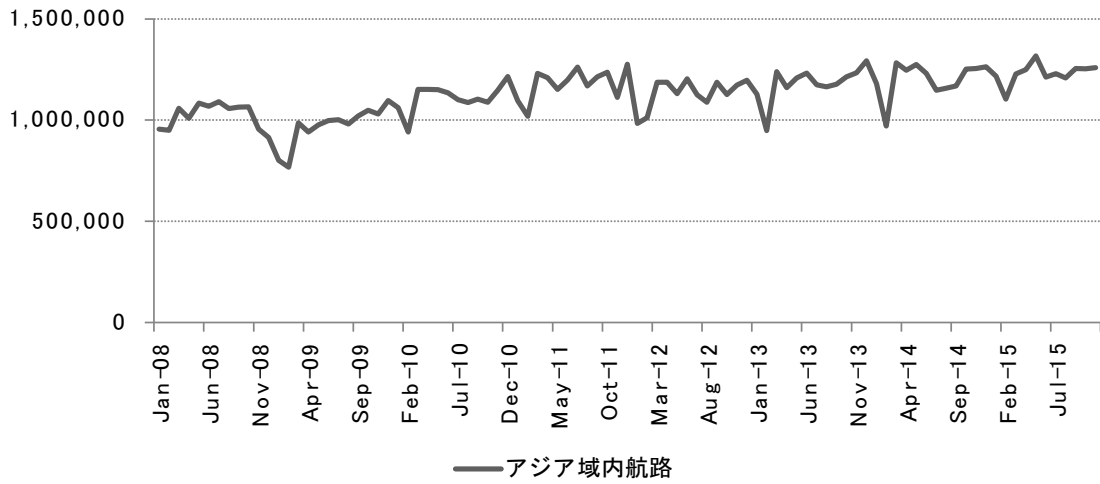


図 - 5 北米航路における運賃指数の推移 (単位: ドル/TEU)

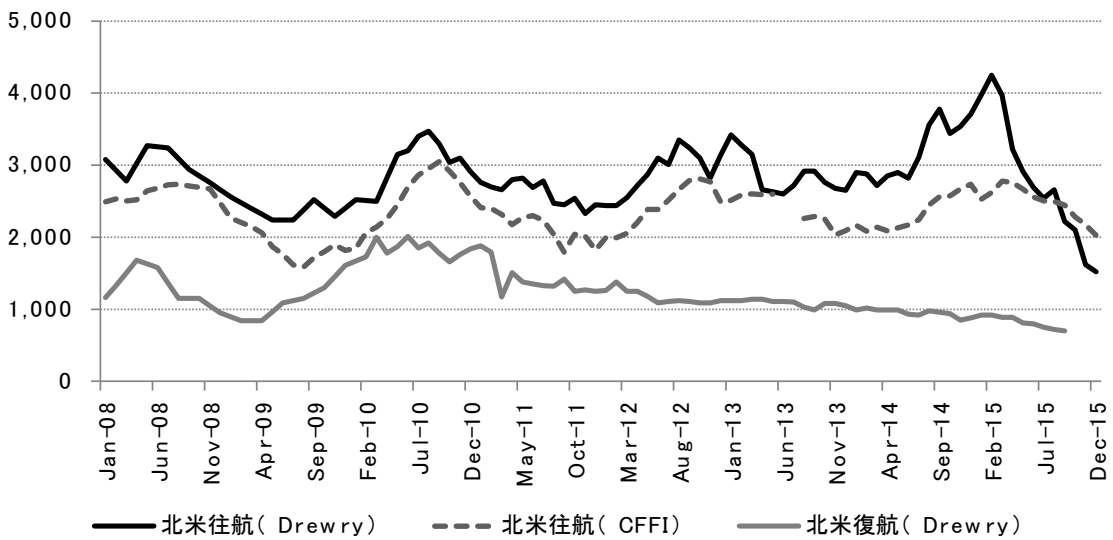


図 - 6 欧州航路における運賃指数の推移 (単位: ドル/TEU)

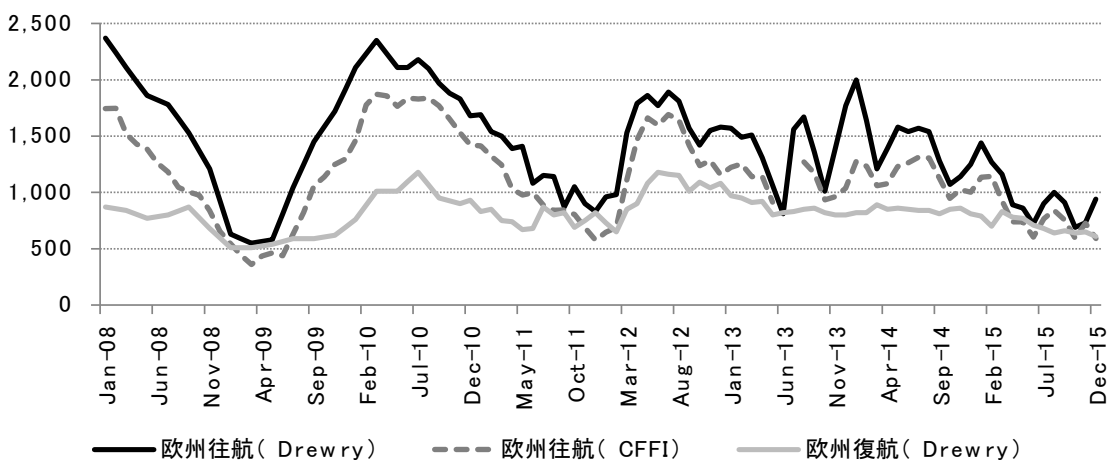
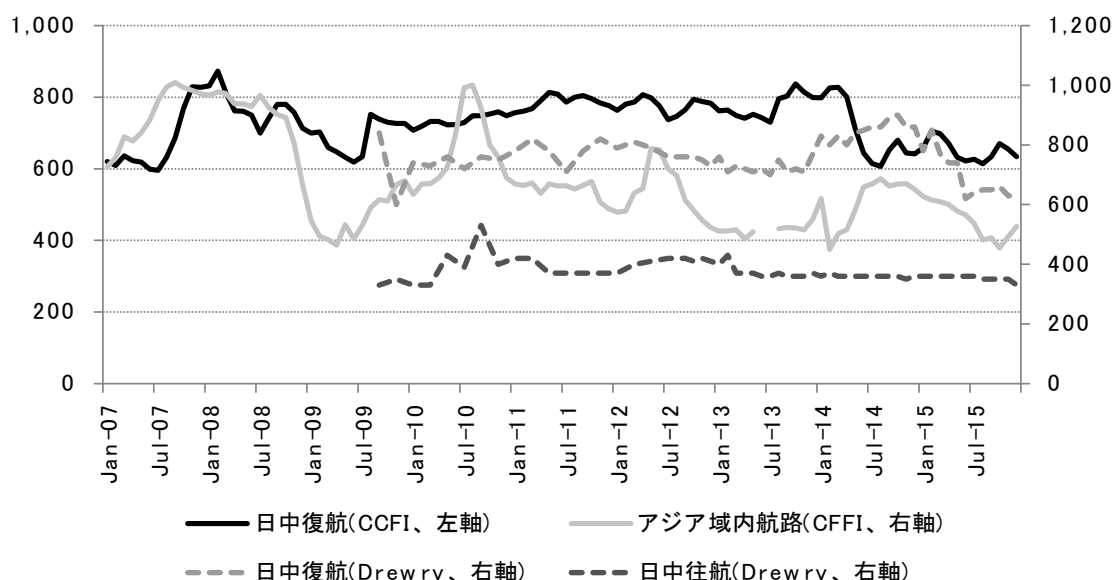


図 - 7 日中航路・アジア域内航路における運賃指数の推移 (単位 : 指数 (左軸)、ドル/TEU (右軸))



(参考) 輸送量・運賃データの出所

- ・ 北米航路輸送量 :
 - ・ PIERS (Port Import/Export Reporting Service) データ
- ・ 欧州航路輸送量 :
 - ・ ELAA (European Liner Affairs Association; 欧州定航協会)、Container Trade Statistics Ltd.
- ・ アジア域内航路輸送量 :
 - ・ SCAGA

注意 1 : アジア域内航路の荷動き量については連続性が確保されていない
 注意 2 : アジア域内航路は、日本、中国、韓国、台湾、香港、フィリピン、マレーシア、ベトナム、カンボジア、インドネシア、マレーシア、シンガポールの 12 か国が対象
- ・ 日中航路輸送量 (トンベース) :
 - ・ (公財) 日本海事センター企画研究部 (注意 : 財務省貿易統計に基づきトンベースで推計)
- ・ 北米航路、欧州航路運賃指数 (往航では (CI,Drewry) と示した列、復航) :
 - ・ (隔月 (一部毎月)) Drewry "Container Freight Rate Insight" (南中国 (塩田) と米国東岸 (ニューアーク)、英国 (フェリックストウ) 間の運賃)
- ・ 北米航路、欧州航路運賃指数 ((CFFI) と示した列) :
 - ・ 中国国際海運網ウェブサイト <http://en.shippingchina.com/scfi/index/index.html>
- ・ アジア域内航路運賃指数 (毎月) :
 - ・ 中国国際海運網ウェブサイト (中国・東南アジア間航路の運賃指数)
- ・ 日中航路運賃指数 :
 - ・ Clarkson Research "China Intelligence Monthly" (上海航運交易所発表の中国輸出コンテナ運賃指数 ((CFFI) と示した列)) :
 - ・ **Drewry "Container Freight Rate Insight" (中国 (上海) と東京/横浜間の運賃) : 2014 年 4 月発表の資料より変更**
- ・ BDI (バルチック海運指数) :
 - ・ トランプデータサービス "World Maritime Analysis"
- ・ 円ドルレート :
 - ・ FRB ウェブサイト <http://www.federalreserve.gov/econresdata/releases/statisticsdata.htm>