

日本・アジア／欧州間コンテナ貨物の荷動き動向について

(2018年10月〔往航／復航〕速報値)

(公財) 日本海事センター 企画研究部

*文中の%は、寄与度とシェア以外で特に記載がない場合は、対前年同期比を表します。

往航（アジア 15 ヶ国・地域→欧州 54 ヶ国・地域）の荷動き

I.概要

(1) 2018年10月のアジア（15 ヶ国・地域）から欧州へのコンテナ荷動き量（積地出帆）は、前年比3ヶ月連続の増加となる5.5%増の127.3万TEU。累計では1,344万TEUと、統計開始以降最高を維持。

(2) 地域・国別（積地）

・日本の好調は変わらず、全体的に増加の傾向。

(単位:%)

地域別	中華地域	3.5	(3ヶ月連続)
	北東アジア	3.7	(3ヶ月連続)
	東南アジア	0.5	(5ヶ月連続)
	(ASEAN10)		

国別	中国	3.5	(3ヶ月連続)
	日本	19.9	(7ヶ月連続)
	台湾	3.6	(2ヶ月振り)
	韓国	10.6	(2ヶ月振り)
	ベトナム	▲ 1.2	(5ヶ月振り)
	タイ	5.0	(5ヶ月連続)
	インドネシア	▲ 3.4	(2ヶ月振り)
	マレーシア	4.7	(3ヶ月振り)
	シンガポール	▲ 20.9	(3ヶ月連続)
	フィリピン	8.5	(8ヶ月連続)

(3) 地域・国別（揚地）

・全体的に増加の傾向。英国、フランスが前年同月と比べ減少しているが1%以内の減少率にとどまる。

(単位:%)

地域別	北欧	5.6	(3ヶ月連続)
	西地中海	14.8	(5ヶ月連続)
	EU27	5.3	(3ヶ月連続)
	EU27以外	5.9	(4ヶ月連続)

国別	英国	▲ 0.3	(2ヶ月振り)
	ドイツ	4.2	(2ヶ月連続)
	オランダ	5.1	(5ヶ月連続)
	イタリア	8.6	(5ヶ月連続)
	フランス	▲ 0.0	(3ヶ月振り)
	スペイン	11.5	(3ヶ月連続)

表-1-1 2018年10月：積国・地域別荷動き

表-11-1 2018年10月：アジア(積)国・地域別荷動き					
国・地域	往航				
	荷動量 (千TEU)	前年比 (%)	シェア (%)	1-10月の 累計(千TEU)	前年同期比 (%)
アジア 合計	1,273	5.5	100.0	13,440	2.1
日本	40	19.9	3.2	381	8.3
韓国	80	10.6	8.5	918	1.2
台湾	29	3.6	2.3	321	0.4
中国+香港 計	904	3.5	71.0	9,749	1.2
中国 計	888	3.5	69.7	9,576	1.3
華北	174	4.3	13.7	1,900	2.8
華東	479	3.7	37.6	5,191	2.4
華南	235	2.7	18.4	2,485	▲ 1.9
香港	16	1.9	1.3	173	▲ 7.2
ASEAN10 計	200	0.5	15.7	2,041	5.0
ASEAN8 計	200	0.5	15.7	2,041	5.0
シンガポール	10	▲ 20.9	0.8	109	▲ 4.6
フィリピン	6	8.5	0.5	61	9.5
マレーシア	33	4.7	2.6	326	5.5
インドネシア	35	▲ 3.4	2.7	340	2.2
タイ	44	5.0	3.5	453	4.0
ベトナム	58	▲ 1.2	4.6	606	5.8
カンボジア	9	▲ 2.9	0.7	88	8.4
ミャンマー	5	53.5	0.4	58	38.2
ブルネイ	0	▲ 27.8	0.0	0	▲ 52.3
ラオス	0	n/a	0.0	0	n/a
上記以外	20	3,036.7	1.5	30	331.5

(注) ASEAN10の集計対象は、シンガポール、フィリピン、マレーシア、インドネシア、タイ、ベトナム、カンボジア、ミャンマーのASEAN8ヶ国にブルネイ、ラオスを加えた10カ国を対象としている。速報値ベースでの発表のため、後に若干の修正が加わる場合がある。

出所：CTS社

表-I-2 2018年10月：揚国・地域別荷動き

国・地域	往航				
	荷動量 (千TEU)	前年比 (%)	シェア (%)	1-9月の 累計(千TEU)	前年同期比 (%)
欧州 合計	1,273	5.5	100.0	13,440	2.1
EU27カ国 計	1,001	5.3	78.6	10,499	1.6
英国	175	▲ 0.3	13.8	1,693	▲ 6.3
ドイツ	150	4.2	11.8	1,545	▲ 1.0
オランダ	151	5.1	11.8	1,560	5.1
イタリア	80	8.6	6.3	910	4.3
フランス	74	▲ 0.0	5.8	830	3.6
スペイン	72	11.5	5.7	778	1.6
ベルギー	64	4.3	5.0	672	▲ 1.8
ポーランド	58	20.6	4.6	581	11.5
スロベニア	25	18.9	2.0	266	3.8
スウェーデン	23	2.9	1.8	249	0.3
その他EU27カ国	129	5.5	10.1	1,417	6.3
EU27カ国以外 計	272	5.9	21.4	2,941	3.8
トルコ	49	▲ 28.6	3.9	676	▲ 10.0
ロシア	48	▲ 8.3	3.7	618	7.8
イスラエル	27	2.3	2.1	307	▲ 2.5
アルジェリア	25	39.5	2.0	258	7.7
エジプト	27	18.4	2.1	267	17.9
ウクライナ	22	19.8	1.7	208	19.4
モロッコ	13	21.0	1.0	119	1.2
ルーマニア	13	4.4	1.0	138	10.1
レバノン	8	▲ 15.3	0.6	84	▲ 10.8
ノルウェー	8	7.8	0.6	93	▲ 1.0
チェコ	9	9.5	0.7	111	26.4
その他	41	110.5	3.2	248	28.7

(注)EU27の集計対象は、ルクセンブルクを除くオーストリア、ベルギー、ブルガリア、クロアチア、キプロス、チェコ、デンマーク、エストニア、フィンランド、フランス、ドイツ、ギリシャ、ハンガリー、アイルランド、イタリア、ラトビア、リトアニア、マルタ、オランダ、ポーランド、ポルトガル、ルーマニア、スロバキア、スロベニア、スペイン、スウェーデン、英国の27ヶ国。速報値ベースでの発表のため、後に若干の修正が加わる場合がある。

(注)2017年の輸送量に基づく順位を基準に作成

出所：CTS社

II. コンテナ運賃の動向

表-II-1 往航：コンテナ運賃の推移（2017年／2018年対比）

(1) WESTBOUND

積地	向け地			1月	2月	3月	4月	5月	6月	7月	8月	9月	10月	11月	12月
Shanghai (China)	Rotterdam (Netherlands)	2017年	20ft	1,480	1,200	1,190	1,190	1,270	1,200	1,340	1,260	1,130	1,000	1,060	1,090
			40ft	2,570	2,100	1,980	2,000	2,130	2,050	2,280	2,130	1,890	1,640	1,770	1,780
		2018年	20ft	1,210	1,260	1,070	910	1,050	1,130	1,140	1,220	1,120	1,050	1,020	0
			40ft	2,020	2,150	1,790	1,480	1,670	1,860	1,970	2,070	1,910	1,760	1,750	0
		前年比	20ft	-18.2%	5.0%	-10.1%	-23.5%	-17.3%	-5.8%	-14.9%	-3.2%	-0.9%	5.0%	-3.8%	
			40ft	-21.4%	2.4%	-9.6%	-26.0%	-21.6%	-9.3%	-13.6%	-2.8%	1.1%	7.3%	-1.1%	
Shanghai (China)	Genoa (Italy)	2017年	20ft	1,230	1,120	1,080	1,050	1,140	1,160	1,140	1,160	1,040	940	910	910
			40ft	2,230	2,020	1,900	1,820	2,000	2,020	1,980	2,020	1,770	1,570	1,520	1,480
		2018年	20ft	1,000	1,060	980	920	1,030	1,170	1,170	1,140	1,110	1,040	1,020	0
			40ft	1,730	1,840	1,660	1,460	1,660	2,020	2,010	2,060	1,890	1,760	1,760	0
		前年比	20ft	-18.7%	-5.4%	-9.3%	-12.4%	-9.6%	0.9%	2.6%	-1.7%	6.7%	10.6%	12.1%	
			40ft	-22.4%	-8.9%	-12.6%	-19.8%	-17.0%	0.0%	1.5%	2.0%	6.8%	12.1%	15.8%	
Yokohama (Japan)	Rotterdam (Netherlands)	2017年	20ft	1,240	1,230	1,240	1,240	1,250	1,260	1,260	1,260	1,330	1,360	1,340	1,340
			40ft	1,940	1,920	1,940	1,940	1,960	1,970	1,970	1,970	2,110	2,170	2,170	2,170
		2018年	20ft	1,400	1,410	1,400	1,410	1,470	1,470	1,490	1,420	1,490	1,390	1,460	0
			40ft	2,280	2,280	2,310	2,290	2,310	2,330	2,340	2,320	2,350	2,290	2,300	0
		前年比	20ft	12.9%	14.6%	12.9%	13.7%	17.6%	16.7%	18.3%	12.7%	12.0%	2.2%	9.0%	
			40ft	17.5%	18.8%	19.1%	18.0%	17.9%	18.3%	18.8%	17.8%	11.4%	5.5%	6.0%	
Yokohama (Japan)	Genoa (Italy)	2017年	20ft	1,190	1,200	1,300	1,310	1,350	1,350	1,350	1,390	1,360	1,330	1,330	1,330
			40ft	1,930	1,940	2,210	2,220	2,270	2,270	2,270	2,330	2,260	2,200	2,200	2,200
		2018年	20ft	1,350	1,380	1,370	1,360	1,370	1,460	1,470	1,460	1,460	1,380	1,390	0
			40ft	2,230	2,270	2,220	2,170	2,240	2,400	2,350	2,400	2,400	2,300	2,300	0
		前年比	20ft	13.4%	15.0%	5.4%	3.8%	1.5%	8.1%	8.9%	5.0%	7.4%	3.8%	4.5%	
			40ft	15.5%	17.0%	0.5%	-2.3%	-1.3%	5.7%	3.5%	3.0%	6.2%	4.5%	4.5%	

出所：Drewry 社

単位：USD/TEU, USD/FEU

復航（欧州 54 ヶ国・地域→アジア 15 ヶ国・地域）の荷動き

I.概要

(1) 2018年10月の欧州（54 ヶ国・地域）からアジア（15 ヶ国・地域）へのコンテナ荷動き量（積地出帆）は、2 ヶ月連続の増加となる 5.8%増の 69.9 万 TEU。累計では 636.1 万 TEU と昨年最高値であった 651.7 万 TEU に次いだ。

(2) 地域・国別（積地）

・全体的に増加の傾向。ドイツ、フランスが前年同月と比べ減少しているが1%以内の減少率にとどまる。

（単位：%）

地域別	北欧	5.8	(2ヶ月連続)
	西地中海	8.0	(5ヶ月連続)
	EU27	4.6	(2ヶ月連続)
	EU27以外	11.7	(2ヶ月連続)

国別	英国	12.7	(2ヶ月連続)
	ドイツ	▲ 0.5	(2ヶ月振り)
	オランダ	9.3	(4ヶ月振り)
	イタリア	8.1	(5ヶ月連続)
	フランス	▲ 0.2	(11ヶ月連続)
	スペイン	15.9	(3ヶ月連続)

(3) 地域・国別（揚地）

・長引いた中国の減速がストップ。10ヶ月振りに前年比増に。

（単位：%）

地域別	中華地域	6.9	(10ヶ月振り)
	北東アジア	6.5	(2ヶ月連続)
	東南アジア	2.0	(16ヶ月連続)
	(ASEAN10)		

国別	中国	7.7	(10ヶ月振り)
	日本	1.6	(3ヶ月振り)
	台湾	9.5	(9ヶ月連続)
	韓国	6.1	(3ヶ月連続)
	ベトナム	▲ 3.3	(9ヶ月振り)
	タイ	3.4	(3ヶ月振り)
	インドネシア	▲ 5.1	(15ヶ月振り)
	マレーシア	8.1	(13ヶ月連続)
	シンガポール	14.9	(6ヶ月連続)
	フィリピン	0.1	(26ヶ月連続)

表-I-1 2018年10月：積国・地域別荷動き

国・地域	復航				
	荷動量 (千TEU)	前年比 (%)	シェア (%)	1-9月の 累計(千TEU)	前年同期比 (%)
欧州 合計	699	5.8	100.0	6,361	▲ 2.4
EU27カ国 計	577	4.6	82.6	5,346	▲ 4.0
英国	51	12.7	7.4	464	▲ 8.8
ドイツ	114	▲ 0.5	16.4	1,109	▲ 2.5
オランダ	64	9.3	9.2	587	▲ 8.0
イタリア	56	8.1	8.0	499	▲ 0.8
フランス	39	▲ 0.2	5.6	356	▲ 8.0
スペイン	39	15.9	5.6	349	▲ 6.4
ベルギー	57	4.9	0.0	526	▲ 4.2
ポーランド	19	52.2	2.7	154	30.6
スロベニア	9	▲ 21.7	1.3	94	▲ 13.3
スウェーデン	23	4.5	3.2	213	▲ 1.1
その他EU27カ国	105	▲ 7.8	15.1	995	▲ 3.5
EU27カ国以外 計	121	11.7	17.4	1,015	7.1
トルコ	48	0.0	6.9	376	▲ 1.2
ロシア	26	7.1	3.7	255	16.1
ウクライナ	19	14.8	2.7	135	21.2
ノルウェー	7	▲ 26.5	1.0	54	▲ 12.6
エジプト	6	18.6	0.8	58	27.0
イスラエル	3	4.5	0.5	40	4.8
モロッコ	2	7.4	0.3	21	▲ 5.9
アルバニア	2	2.1	0.3	15	▲ 8.2
レバノン	0	▲ 82.3	0.1	6	▲ 65.6
アルジェリア	0	34.1	0.1	3	▲ 24.5
シリア	0	▲ 40.5	0.0	1	▲ 9.0
その他	0	79.5	1.4	68	41.2

(注)EU27の集計対象は、ルクセンブルクを除くオーストリア、ベルギー、ブルガリア、クロアチア、キプロス、チェコ、デンマーク、エストニア、フィンランド、フランス、ドイツ、ギリシャ、ハンガリー、アイルランド、イタリア、ラトビア、リトアニア、マルタ、オランダ、ポーランド、ポルトガル、ルーマニア、スロバキア、スロベニア、スペイン、スウェーデン、英国の27ヶ国。速報値ベースでの発表のため、後に若干の修正が加わる場合がある。

(注)2017年の輸送量に基づく順位

出所：CTS社

表-I-2 2018年10月：揚国・地域別荷動き

表-II1-1 2018年10月：アジア(揚)国・地域別荷動き					
復航					
国・地域	荷動量 (千TEU)	前年比 (%)	シェア (%)	1-9月の 累計(千TEU)	前年同期比 (%)
アジア 合計	699	5.8	100.0	6,361	▲ 2.4
日本	55	1.6	7.9	517	▲ 3.3
韓国	52	6.1	7.4	494	▲ 3.1
台湾	25	9.5	3.5	219	6.6
中国+香港 計	388	6.9	55.5	3,479	▲ 9.2
中国 計	368	7.7	52.6	3,284	▲ 8.8
華北	117	3.1	16.7	1,030	▲ 4.8
華東	185	6.5	26.5	1,683	▲ 7.9
華南	65	21.3	9.4	571	▲ 17.2
香港	20	▲ 6.0	2.9	194	▲ 16.0
ASEAN10 計	174	2.0	24.9	1,618	14.2
ASEAN8 計	173	2.1	24.8	1,616	14.3
シンガポール	22	14.9	3.1	207	14.4
フィリピン	17	0.1	2.5	167	9.5
マレーシア	32	8.1	4.6	306	23.4
インドネシア	34	▲ 5.1	4.9	292	32.5
タイ	29	3.4	4.1	270	1.2
ベトナム	35	▲ 3.3	5.0	338	9.2
カンボジア	2	▲ 7.3	0.2	13	▲ 0.7
ミャンマー	3	15.3	0.5	22	▲ 6.6
ブルネイ	0	▲ 18.4	0.0	2	▲ 13.1
ラオス	0	▲ 42.9	0.0	0	▲ 18.9
上記以外	6	199.0	0.8	34	94.4

(注) ASEANの集計対象は、シンガポール、フィリピン、マレーシア、インドネシア、タイ、ベトナム、カンボジア、ミャンマーのASEAN8ヶ国にブルネイ、ラオスを加えた10カ国を対象としている。速報値ベースでの発表のため、後に若干の修正が加わる場合がある。

(注) 2017年の輸送量に基づく順位

出所：CTS社

II.コンテナ運賃の動向

表-II-1 復航：コンテナ運賃の推移（2017年／2018年対比）

(2) EASTBOUND

積地	向け地			1月	2月	3月	4月	5月	6月	7月	8月	9月	10月	11月	12月	
Rotterdam (Netherlands)	Shanghai (China)	2017年	20ft	780	810	970	1,400	1,430	1,270	1,320	1,320	1,350	1,290	1,220	1,220	
			40ft	1,010	1,060	1,210	1,890	1,810	1,710	1,760	1,690	1,730	1,660	1,520	1,470	
		2018年	20ft	1,210	1,170	1,130	1,130	1,080	1,090	1,290	1,100	1,080	1,030	1,030	0	0
			40ft	1,450	1,400	1,360	1,370	1,320	1,360	1,310	1,330	1,320	1,200	1,230	0	0
		前年比	20ft	55.1%	44.4%	16.5%	-19.3%	-24.5%	-14.2%	-2.3%	-16.7%	-20.0%	-20.2%	-15.6%		
			40ft	43.6%	32.1%	12.4%	-27.5%	-27.1%	-20.5%	-25.6%	-21.3%	-23.7%	-27.7%	-19.1%		
Genoa (Italy)	Shanghai (China)	2017年	20ft	520	520	630	770	770	780	780	780	780	750	730	700	
			40ft	780	770	1,020	1,260	1,260	1,150	1,190	1,190	1,150	1,120	1,110	1,080	
		2018年	20ft	700	640	670	650	640	640	670	670	710	640	630	0	
			40ft	1,080	960	1,050	1,030	1,020	1,020	1,070	1,070	1,100	980	980	0	
		前年比	20ft	34.6%	23.1%	6.3%	-15.6%	-16.9%	-17.9%	-14.1%	-14.1%	-9.0%	-14.7%	-13.7%		
			40ft	38.5%	24.7%	2.9%	-18.3%	-19.0%	-11.3%	-10.1%	-10.1%	-4.3%	-12.5%	-11.7%		
Rotterdam (Netherlands)	Yokohama (Japan)	2017年	20ft	1,060	1,060	1,060	1,760	1,800	1,530	1,520	1,390	1,390	1,350	1,290	1,280	
			40ft	1,410	1,410	1,410	2,220	2,290	1,990	1,870	1,740	1,760	1,690	1,570	1,570	
		2018年	20ft	1,290	1,190	1,150	1,150	1,080	1,100	1,090	1,120	1,080	1,080	1,140	0	
			40ft	1,580	1,420	1,370	1,380	1,310	1,340	1,390	1,380	1,380	1,380	1,430	0	
		前年比	20ft	21.7%	12.3%	8.5%	-34.7%	-40.0%	-28.1%	-28.3%	-19.4%	-22.3%	-20.0%	-11.6%		
			40ft	12.1%	0.7%	-2.8%	-37.8%	-42.8%	-32.7%	-25.7%	-20.7%	-21.6%	-18.3%	-8.9%		
Genoa (Italy)	Yokohama (Japan)	2017年	20ft	940	940	1,140	1,390	1,400	1,360	1,300	1,260	1,170	1,120	1,080	1,060	
			40ft	1,260	1,240	1,500	1,740	1,760	1,710	1,690	1,640	1,480	1,410	1,340	1,320	
		2018年	20ft	1,040	940	960	960	920	970	980	980	980	1,010	970	0	
			40ft	1,300	1,160	1,170	1,170	1,140	1,220	1,270	1,270	1,270	1,300	1,300	0	
		前年比	20ft	10.6%	0.0%	-15.8%	-30.9%	-34.3%	-28.7%	-24.6%	-22.2%	-16.2%	-9.8%	-10.2%		
			40ft	3.2%	-6.5%	-22.0%	-32.8%	-35.2%	-28.7%	-24.9%	-22.6%	-14.2%	-7.8%	-3.0%		

出所：Drewry 社

単位：USD/TEU,USD/FEU

表-1 欧州航路地域別（アジア側）荷動きの構成比の推移

表III2-1 欧州航路地域別（アジア側）荷動きの構成比の推移

アジア地域 集計年(月)	往航			復航		
	中華地域積 (%)	北東アジア積 (%)	東南アジア積 (%)	中華地域揚 (%)	北東アジア揚 (%)	東南アジア揚 (%)
2014年	74.5	12.5	13.0	57.3	21.7	20.9
2015年	72.5	13.1	14.3	56.5	22.3	21.1
2018年10月	71.1	13.1	15.8	57.5	19.7	22.8
11月	72.8	12.1	15.1	60.2	18.9	20.9
12月	73.5	11.9	14.7	58.1	20.6	21.3
2017年1月	76.0	10.5	13.5	61.7	18.0	20.3
2月	65.8	15.5	18.6	61.3	18.6	20.1
3月	71.2	13.4	15.4	61.2	18.8	20.0
4月	72.9	12.8	14.3	56.9	20.7	22.4
5月	74.5	11.6	14.0	59.0	20.6	20.4
6月	74.2	11.7	14.1	59.6	19.6	20.9
7月	74.2	11.5	14.3	59.9	19.3	20.8
8月	75.3	10.7	14.0	58.2	18.7	23.1
9月	72.9	12.5	14.6	56.9	19.1	23.9
10月	72.4	11.2	16.5	55.1	19.1	25.8
11月	72.9	12.0	15.1	58.0	18.8	23.2
12月	73.6	11.6	14.9	57.2	18.9	23.9
2018年1月	75.7	10.1	14.2	55.2	19.7	25.1
2月	72.3	12.7	15.0	54.8	19.3	25.9
3月	65.2	15.7	19.1	53.9	19.8	26.4
4月	71.9	13.0	15.1	54.2	19.8	26.0
5月	71.9	13.0	15.1	54.2	19.8	26.0
6月	73.4	12.4	14.2	56.3	19.3	24.4
7月	73.3	12.2	14.5	55.1	19.7	25.2
8月	72.9	11.4	15.7	54.8	19.7	25.5
9月	74.3	11.3	14.4	54.3	20.0	25.6
10月	73.7	11.5	14.8	54.6	19.4	26.0

出所：CTS社

表一2 欧州航路地域別（欧州）荷動きの構成比の推移

表III2-2 欧州航路地域別（欧州）荷動きの構成比の推移

欧州地域 集計年(月)	往航			復航		
	西・北欧州揚 (%)	地中海西部・北 アフリカ揚 (%)	地中海東部・黒 海沿岸揚 (%)	西・北欧州積 (%)	地中海西部・北 アフリカ積 (%)	地中海東部・黒 海沿岸積 (%)
2014年	74.5	10.0	15.5	77.8	8.3	13.9
2015年	73.7	9.9	16.4	78.2	8.6	13.2
2018年10月	73.0	9.2	17.8	76.2	8.3	15.4
11月	71.9	9.7	18.4	75.7	8.2	16.2
12月	72.5	9.9	17.6	78.1	8.0	13.9
2017年1月	73.3	10.0	16.7	79.1	8.2	12.7
2月	72.1	10.3	17.5	77.5	9.2	13.3
3月	71.0	10.6	18.5	78.0	8.6	13.4
4月	70.2	11.2	18.6	77.0	8.4	14.6
5月	70.7	10.5	18.7	76.1	8.7	15.2
6月	71.6	10.3	18.1	76.2	8.1	15.6
7月	73.3	9.1	17.6	77.4	8.9	13.6
8月	72.4	10.1	17.5	76.5	7.5	16.0
9月	72.5	9.7	17.9	77.8	7.0	15.2
10月	72.7	9.2	18.1	75.5	8.3	16.1
11月	71.9	9.2	18.9	77.2	8.0	14.8
12月	72.1	9.9	18.0	76.4	8.0	15.6
2018年1月	72.1	10.0	17.9	76.8	7.6	15.7
2月	71.6	10.4	18.0	77.8	7.6	14.6
3月	70.4	10.3	19.3	77.4	8.3	14.3
4月	68.8	11.0	20.2	76.4	8.3	15.2
5月	70.7	10.9	18.4	75.6	8.1	16.4
6月	71.3	10.6	18.1	76.2	9.1	14.7
7月	72.5	9.6	17.8	77.2	9.0	13.8
8月	71.9	11.1	17.0	77.3	8.3	14.4
9月	73.0	10.3	16.7	77.0	8.7	14.3
10月	72.8	10.0	17.2	75.5	8.5	16.0

出所：CTS社

2018年9月EU28か国：中国からの輸入実績（海上輸送品目のみ、EU側通関ベース 注3）

NO.注2	HSコード注1	品目名	2018年9月						2018年1-9月累計			
			輸入量(1000t)			輸入額(100万€)			輸入量(1000t)		輸入額(100万€)	
				前年比	シェア		前年比	シェア		前年比		前年比
1	84	機械類	499	11.0	11.3%	3,186	3.5	15.2%	4,854	10.0	31,161	5.4
2	85	電気機器、AV機器など	442	18.2	10.0%	4,631	9.5	22.0%	3,758	30.3	36,246	12.2
3	94	家具、寝具など	295	▲ 5.0	6.7%	1,247	▲ 0.1	5.9%	3,082	6.2	11,527	1.1
4	73	鉄鋼製品	283	▲ 4.4	6.4%	661	6.3	3.1%	2,846	4.9	6,216	9.5
5	50~63	繊維類及びその製品	341	▲ 6.0	7.8%	2,861	1.0	13.6%	2,702	1.4	20,467	0.4
6	39	プラスチック及びその製品	226	0.5	5.1%	712	5.7	3.4%	2,297	16.0	6,578	7.3
7	68	石材、セメント製品など	210	▲ 9.3	4.8%	102	▲ 0.6	0.5%	1,979	▲ 1.2	959	5.1
8	29	有機化学品	160	5.6	3.6%	554	8.6	2.6%	1,642	15.3	5,711	11.6
9	87	自動車部品など	135	▲ 1.6	3.1%	512	▲ 5.6	2.4%	1,214	7.8	4,951	5.7
10	95	玩具、遊戯用具、スポーツ用品	176	▲ 1.3	4.0%	1,572	1.3	7.5%	1,202	6.5	8,578	1.0
11	44~46	木材	207	71.2	4.7%	215	1.9	1.0%	1,199	13.7	1,805	▲ 2.3
12	78~83	卑金属及びその製品	111	▲ 9.7	2.5%	517	▲ 1.2	2.5%	1,143	4.4	4,967	2.3
13	70	ガラス及びその製品	102	▲ 12.2	2.3%	169	▲ 1.9	0.8%	967	3.0	1,527	1.8
14	25	塩、硫黄、土石類、石灰及びセメントなど	85	▲ 18.4	1.9%	36	25.6	0.2%	949	8.2	417	61.9
15	40	ゴム及びその製品	100	▲ 19.9	2.3%	280	▲ 16.6	1.3%	943	▲ 4.9	2,602	▲ 5.7
16	16~24	調製食料品、飲料、アルコール、食酢など	80	▲ 1.3	1.8%	138	4.7	0.7%	905	29.3	1,357	15.4
17	69	陶磁製品	106	15.8	2.4%	137	4.3	0.7%	888	13.7	1,101	4.1
18	64~67	履物、帽子、傘、つえ、調製羽毛など	92	▲ 2.3	2.1%	842	2.7	4.0%	862	1.7	7,003	▲ 0.5
19	28	無機化学品及び貴金属、希土類金属	83	▲ 5.0	1.9%	115	7.6	0.5%	832	7.8	1,191	26.3
20	06~14	野菜、穀物、果実、採油用種子、茶など	77	▲ 0.7	1.7%	127	▲ 13.0	0.6%	763	1.8	1,322	▲ 12.1
		上位20品目合計	3,806	2.0	86.6%	18,613	3.4	88.5%	35,027	9.3	155,686	5.5
		TOTAL	4,395	2.5	100.0%	21,024	3.6	100.0%	40,130	9.8	177,144	5.8

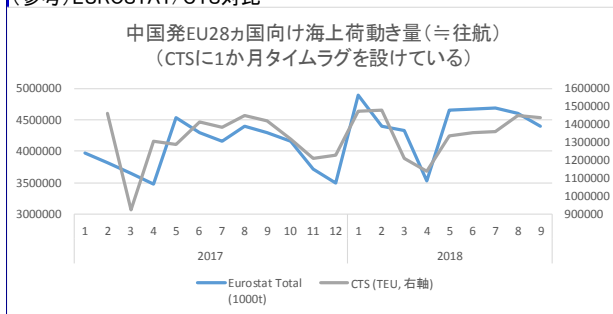
出所：EUROSTATをもとに（公財）日本海事センター作成

注1 HSコード27「原油および石油製品」、HSコード72「鉄鋼」、およびHSコード8702～8705「完成車」は上記海上輸送品目から除外している。

注2 重量ベース（累計）の順位に基づく。

注3 EUROSTATは欧州側通関を基準とするデータのため、アジア発を基準とするCTS往航データとは1ヶ月程度のタイムラグが生じる場合がある（以下グラフ参照）

（参考）EUROSTAT/CTS対比



2018年9月EU28か国：中国への輸出実績（海上輸送品目のみ、EU側通関ベース 注3）

NO.注2	HSコード注1	品目名	2018年9月						2018年1-9月累計					
			輸出量(1000t)			輸出額(100万€)			輸出量(1000t)			輸出額(100万€)		
				前年比	シェア		前年比	シェア		前年比		前年比		
1	47~49	木材パルプ、古紙、板紙など	717	8.6	23.2%	306	21.7	4.1%	5,486	▲ 32.1	2,413	▲ 7.0		
2	44~46	木材	753	99.8	24.3%	95	▲ 21.2	1.3%	4,254	11.8	1,118	▲ 6.9		
3	25	塩、硫黄、土石類、石灰及びセメントなど	207	▲ 7.4	6.7%	50	▲ 10.1	0.7%	2,008	1.3	476	5.9		
4	01~05	肉及び食用のくず肉、酪農品、魚介類など	197	▲ 10.5	6.4%	313	▲ 3.6	4.2%	1,709	▲ 5.3	2,642	▲ 7.6		
5	26	鉱石、スラグ及び灰	192	5.5	6.2%	152	44.6	2.1%	1,460	28.6	1,193	28.3		
6	39	プラスチック及びその製品	136	▲ 19.2	4.4%	419	14.4	5.7%	1,271	▲ 36.3	3,517	1.6		
7	16~24	調製食品、飲料、アルコール、食酢など	111	▲ 18.2	3.6%	348	▲ 19.1	4.7%	1,209	▲ 6.2	3,389	▲ 7.4		
8	84	機械類	94	▲ 1.4	3.0%	1,867	5.1	25.2%	923	4.1	17,282	8.1		
9	06~14	野菜、穀物、果実、採油用種子、茶など	55	▲ 51.5	1.8%	40	▲ 20.3	0.5%	837	141.5	389	19.8		
10	29	有機化学品	103	52.6	3.3%	193	28.3	2.6%	788	22.1	1,625	19.1		
11	87	自動車部品など	58	▲ 18.1	1.9%	790	▲ 10.3	10.7%	566	▲ 0.5	7,355	4.6		
12	74	銅及びその製品	61	▲ 31.8	2.0%	285	▲ 7.9	3.8%	564	▲ 30.5	2,451	▲ 5.8		
13	31	肥料	32	▲ 2.2	1.0%	15	27.2	0.2%	423	12.4	164	20.7		
14	50~63	繊維類及びその製品	31	5.8	1.0%	122	25.8	1.6%	347	10.1	1,230	13.1		
15	38	各種の化学工業生産品	31	4.8	1.0%	117	11.3	1.6%	295	6.7	1,198	9.1		
16	73	鉄鋼製品	26	▲ 18.1	0.8%	151	▲ 6.2	2.0%	272	▲ 3.6	1,505	2.6		
17	40	ゴム及びその製品	23	▲ 8.5	0.7%	105	2.1	1.4%	236	0.7	1,016	▲ 2.1		
18	34	石けん、有機界面活性剤、調製潤滑剤、ろう等	25	▲ 4.5	0.8%	68	▲ 12.3	0.9%	230	▲ 4.4	633	▲ 4.2		
19	85	電気機器、AV機器など	23	▲ 7.9	0.7%	711	4.8	9.6%	229	0.7	6,409	10.6		
20	41~43	皮革及び毛皮並びにこれらの製品など	21	▲ 9.5	0.7%	32	▲ 15.0	0.4%	206	▲ 18.1	366	▲ 18.6		
		上位20品目合計	2,894	10.3	93.5%	6,179	1.4	83.3%	23,313	▲ 8.8	56,373	4.0		
		TOTAL	3,097	7.6	100.0%	7,414	2.1	100.0%	24,921	▲ 9.1	67,222	3.9		

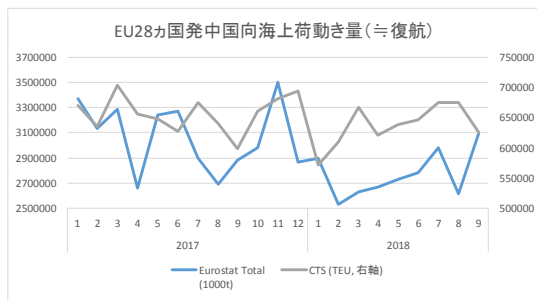
出所：EUROSTATをもとに(公財)日本海事センター作成

注1 HSコード27「原油および石油製品」、HSコード72「鉄鋼」、およびHSコード8702~8705「完成車」は上記海上輸送品目から除外している。

注2 重量ベースに基づく順位となっている。

注3 EUROSTATは欧州側通関を基準とするデータであるが、欧州発を基準とするCTS復航データでは往航のようなタイムラグが必ずしも生じない(以下グラフ参照)

(参考)EUROSTAT/CTS対比



参考表：日本・欧州間のコンテナ貨物輸送量(2014-18年)

単位：TEU

		1月	2月	3月	4月	5月	6月	7月	8月	9月	10月	11月	12月	年計
2014	往航	49,218	47,194	54,354	48,091	42,324	44,851	46,266	41,718	42,579	43,454	37,703	45,875	543,627
	復航	66,595	69,039	74,991	60,002	58,374	55,631	56,734	53,701	54,140	54,618	49,588	56,842	710,255
2015	往航	42,360	43,626	46,920	44,700	42,654	45,611	45,509	43,924	42,748	44,410	38,887	49,825	531,174
	復航	51,597	53,615	61,660	59,125	57,854	59,080	62,660	54,316	55,054	59,547	52,059	64,126	690,693
2016	往航	32,652	39,197	41,049	41,970	33,477	35,836	38,546	32,829	34,142	36,277	32,747	42,069	440,791
	復航	47,836	54,118	54,962	58,294	55,501	57,820	56,430	51,091	56,189	58,295	51,716	59,952	662,204
2017	往航	29,672	35,471	41,113	40,111	33,825	36,890	33,499	31,361	32,871	31,298	31,566	37,924	415,601
	復航	51,390	50,993	59,333	58,498	59,220	54,147	56,937	52,363	49,478	54,285	50,399	54,261	651,304
2018	往航	29,215	35,284	40,942	41,042	37,112	41,052	40,923	38,210	36,147	40,373			
	復航	46,128	47,456	53,859	51,650	53,056	54,759	55,269	50,921	48,815	55,100			

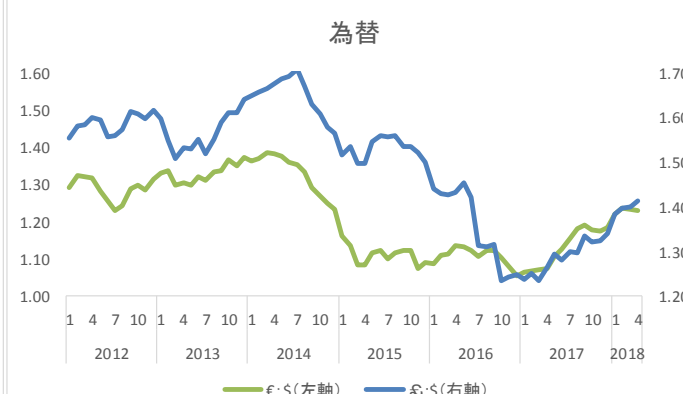
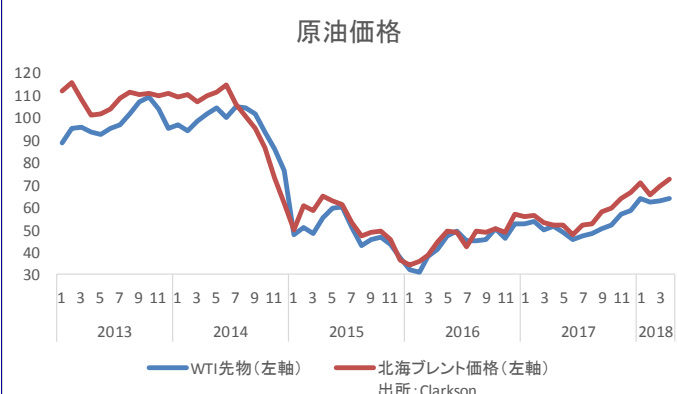
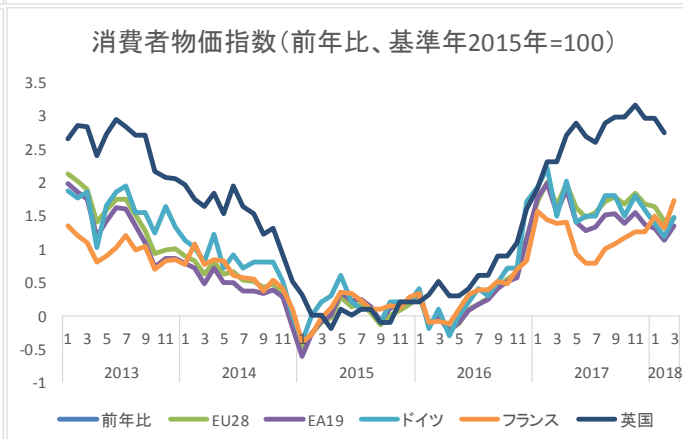
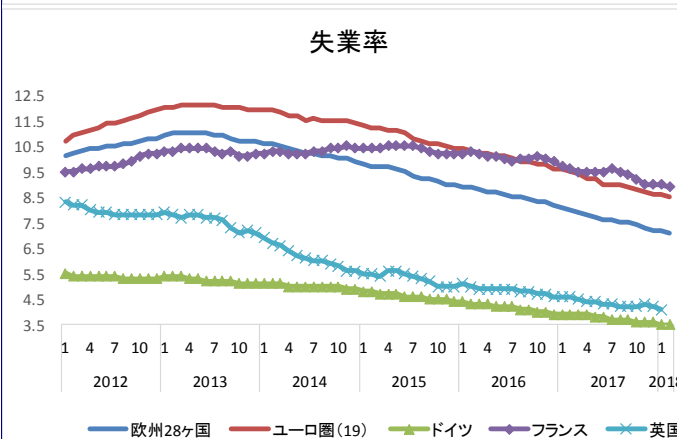
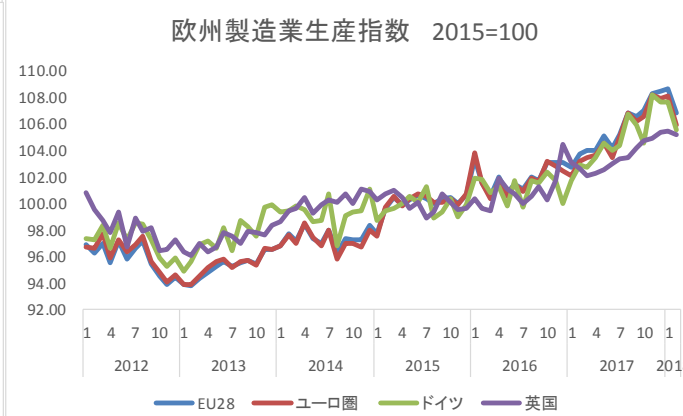
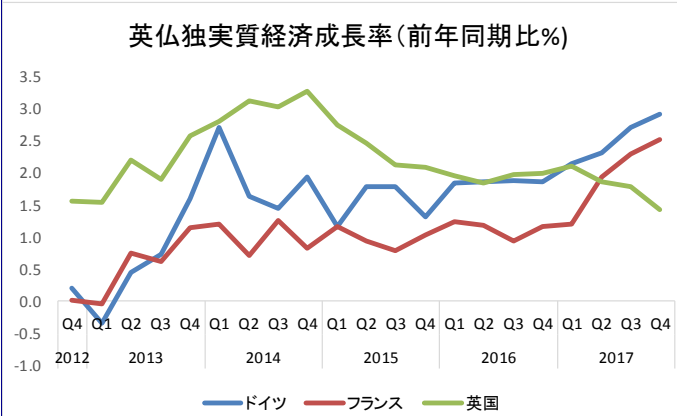
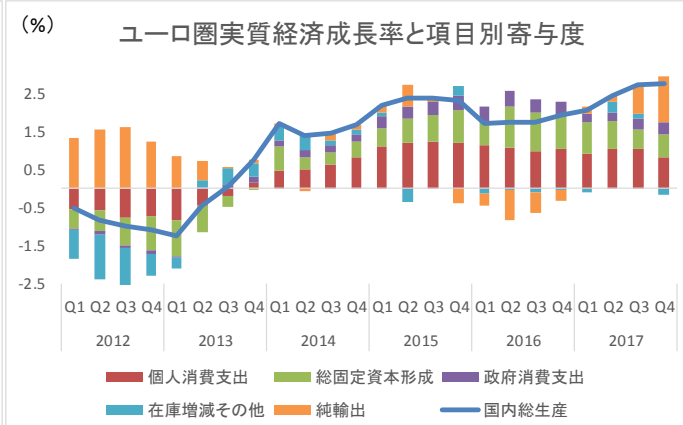
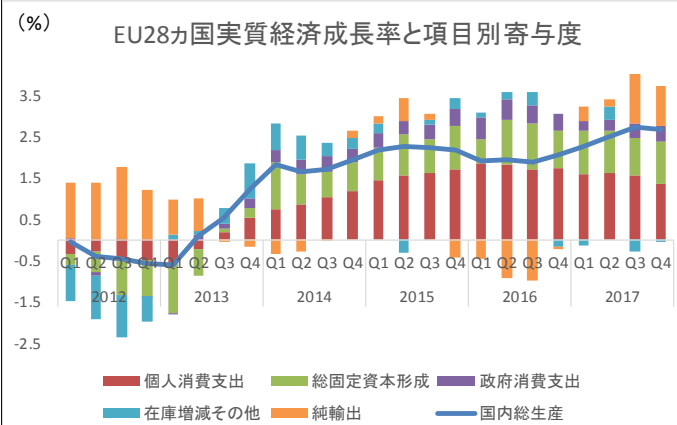
前年比

2018	往航	▲ 1.5	▲ 0.5	▲ 0.4	2.3	9.7	11.3	22.2	21.8	10.0	29.0			
	復航	▲ 10.2	▲ 6.9	▲ 9.2	▲ 11.7	▲ 10.4	1.1	▲ 2.9	▲ 2.8	▲ 1.3	1.5			

2018年4月作成 欧州経済: 緩やかながら堅調な成長が持続

- ◆EU28カ国およびユーロ圏18カ国のGDPは緩やかな成長を維持。消費者物価指数は2016年3月を底に回復基調。
- ◆失業率は欧州全体は低下傾向が続く。
- ◆2016年以降、欧州の製造業生産指数は回復基調を維持。
- ◆原油価格は2016年以降上昇傾向にあったが、2017年はやや緩やかな上昇傾向にある。
- ◆2017年に入りポンド、ユーロとも上昇傾向を示す。

出所: EUROSTAT, Clarkson Shipping Intelligence Network, FRBより作成

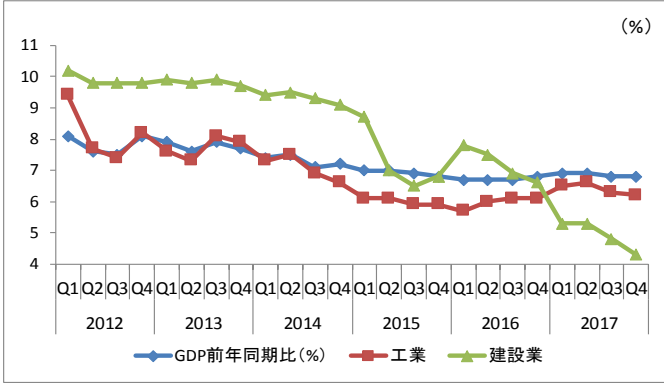


2018年4月作成 中国経済:回復ペースはやや鈍化か

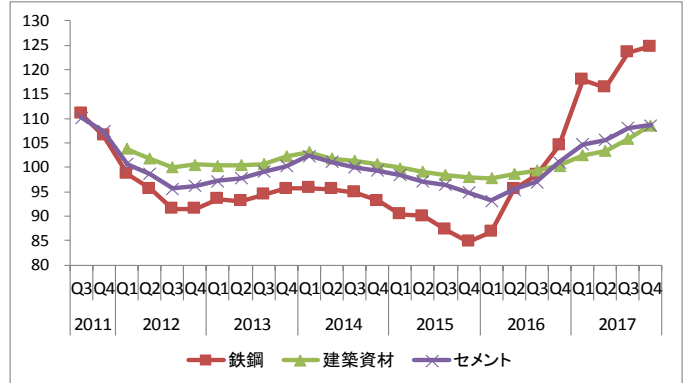
- ◆GDPは2016年以降非常に緩やかながら回復基調。2017年四半期データは上方修正。工業生産および建設業の伸び率は減速している。
- ◆2017年の住宅建設業及び建設着工床面積は、2016年を上回るペースを維持。
- ◆2014年夏以降減少していたPMI（製造業および非製造業購買担当者景気指数）は、2016年以降上昇基調。
- ◆2016年の価格指数は、非農産物、農産物ともに上昇基調。特に工業製品の伸びは高い。

データ出所：中国国家统计局

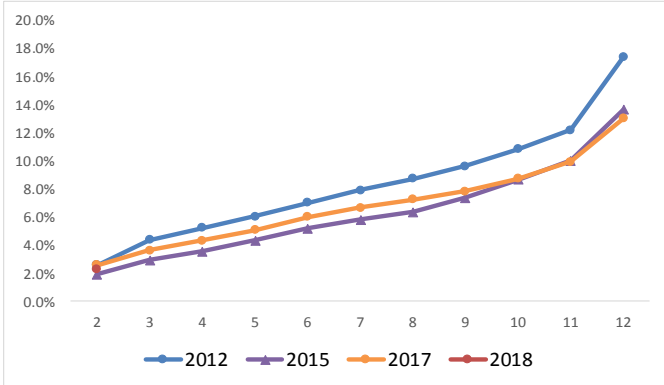
実質経済成長率



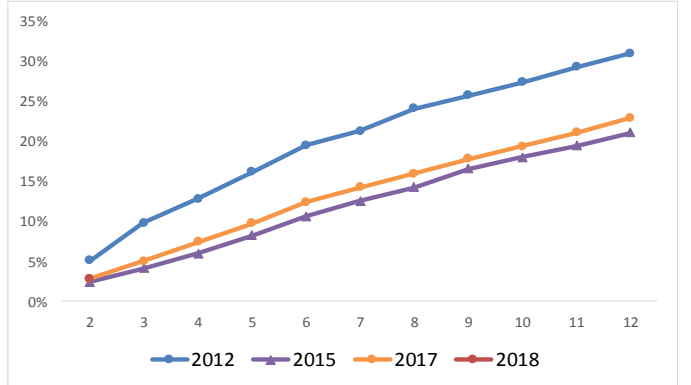
固定資産投資価格指数(PI)



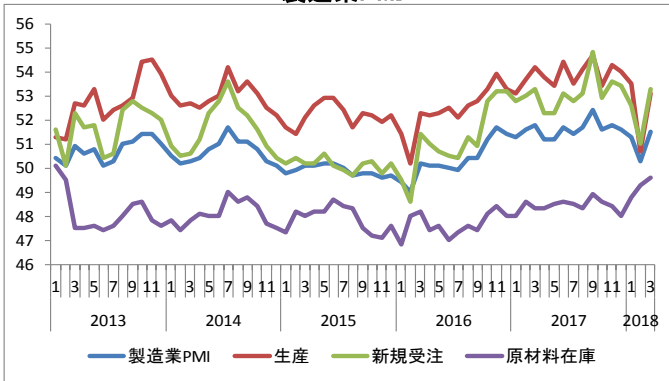
月別:建設済床面積(建設済/建設中)



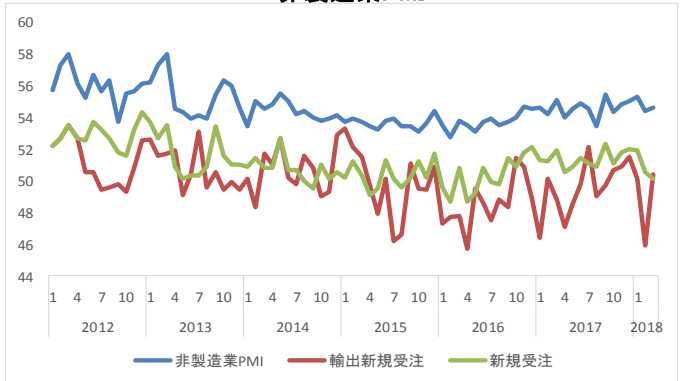
月別:建設着工床面積(当年開始/建設中)



製造業PMI



非製造業PMI



生産者価格指数(PPI):農産物

