

## 日本・アジア／欧州間コンテナ貨物の荷動き動向について

(2018年4月〔往航／復航〕速報値)

(公財) 日本海事センター 企画研究部

\*文中の%は、寄与度とシェア以外で特に記載がない場合は、対前年同期比を表します。

## 往航（アジア 15 ヶ国・地域→欧州 54 ヶ国・地域）の荷動き

## I.概要

(1) 2018年4月のアジア（15 ヶ国・地域）から欧州へのコンテナ荷動き量（発着ベース）は、前年比2ヶ月ぶりの増加となる3.7%増の135.2万TEU。

## (2) 地域・国別（積地）

- ・旧正月の影響で前月比▲21.8%だった中国出しが巡航速度（\*2.7%）に回復。
- ・アセアンは巡航速度(5.7%)をかなり上回る勢い、特にマレーシアは好調持続。

地域別	中華地域	3.0%	2ヶ月振り
	北東アジア	1.1%	2ヶ月振り
	東南アジア (ASEAN10)	9.6%	20ヶ月連続

国別	中国	3.0%	2ヶ月振り
	日本	▲1.6%	10ヶ月連続
	台湾	6.3%	7ヶ月振り
	韓国	0.6%	3ヶ月連続
	ベトナム	17.2%	2ヶ月振り
	タイ	▲3.3%	2ヶ月振り
	インドネシア	14.3%	2ヶ月連続
	マレーシア	6.1%	19ヶ月連続
	シンガポール	14%	3ヶ月振り
	フィリピン	2.3%	3ヶ月振り

(\*) 2013年～2017年の年平均伸び率

## (3) 地域・国別（揚地）

- ・中国の回復を受け全般的に2ヶ月振りの回復。

地域別	北欧	2.2%	2ヶ月振り
	西地中海	2.0%	2ヶ月振り
	EU27	3.1%	2ヶ月振り
	EU27 以外	5.6%	2ヶ月振り

国別	英国	▲5.0%	2ヶ月連続
	ドイツ	▲2.8%	2ヶ月連続
	オランダ	11.7%	2ヶ月振り
	イタリア	6.4%	2ヶ月振り
	フランス	6.1%	2ヶ月振り
	スペイン	▲3.4%	2ヶ月連続

表-I-1 2018年4月：積国・地域別荷動き

国・地域	往航				
	荷動量 (千TEU)	前年比 (%)	シェア (%)	1-3月の 累計(千TEU)	前年同期比 (%)
アジア 合計	1,352	▲ 14.9	100.0	5,125	1.5
日本	39	▲ 3.7	3.5	142	▲ 2.7
韓国	99	1.1	9.2	380	0.8
台湾	27	▲ 7.2	2.5	105	▲ 5.3
中国+香港 計	981	▲ 21.7	65.7	3,691	1.2
中国 計	964	▲ 21.4	64.6	3,630	1.4
華北	206	▲ 12.9	15.1	738	3.7
華東	506	▲ 22.3	33.3	1,951	2.5
華南	252	▲ 26.4	16.3	941	▲ 2.3
香港	17	▲ 35.9	1.0	61	▲ 9.3
ASEAN10 計	204	5.1	19.1	804	5.2
ASEAN8 計	203	5.1	19.1	804	5.2
シンガポール	10	▲ 10.6	1.0	40	1.5
フィリピン	6	▲ 3.0	0.6	22	1.7
マレーシア	33	19.1	3.5	136	12.5
インドネシア	37	8.3	3.3	140	3.9
タイ	43	6.0	4.5	178	0.0
ベトナム	63	▲ 1.3	5.4	242	5.6
カンボジア	7	6.6	0.6	29	4.0
ミャンマー	4	5.3	0.3	17	33.1
ブルネイ	0	▲ 16.7	0.0	0	▲ 41.9
ラオス	0	n/a	0.0	0	n/a
上記以外	1	▲ 38.3	0.1	3	▲ 11.8

(注) ASEAN10の集計対象は、シンガポール、フィリピン、マレーシア、インドネシア、タイ、ベトナム、カンボジア、ミャンマーのASEAN8ヶ国にブルネイ、ラオスを加えた10カ国を対象としている。速報値ベースでの発表のため、後に若干の修正が加わる場合がある。

出所：CTS社

表-I-2 2018年4月：揚国・地域別荷動き

国・地域	往航				
	荷動量 (千TEU)	前年比 (%)	シェア (%)	1-3月の 累計(千TEU)	前年同期比 (%)
欧州 合計	1,352	▲ 14.9	100.0	5,125	1.5
EU27カ国 計	1,040	▲ 16.2	76.2	3,977	0.7
英国	162	▲ 22.4	12.2	626	▲ 5.7
ドイツ	149	▲ 21.2	10.9	576	▲ 5.9
オランダ	151	▲ 9.0	11.7	580	3.0
イタリア	96	▲ 17.5	6.6	344	1.9
フランス	87	▲ 10.2	6.1	340	10.0
スペイン	76	▲ 20.0	5.4	289	▲ 2.2
ベルギー	67	▲ 19.6	5.0	254	▲ 2.1
ポーランド	56	▲ 8.2	4.2	223	12.0
スロベニア	28	▲ 17.8	1.8	105	▲ 3.9
スウェーデン	25	▲ 22.9	2.0	100	▲ 5.4
その他EU27カ国	142	▲ 10.0	10.3	539	8.8
EU27カ国以外 計	311	▲ 10.5	23.8	1,148	4.7
トルコ	80	▲ 6.6	6.7	297	8.6
ロシア	64	▲ 5.7	5.2	250	8.7
イスラエル	31	▲ 20.5	2.1	111	▲ 3.9
アルジェリア	28	▲ 15.4	2.0	99	▲ 8.6
エジプト	24	▲ 3.1	2.0	90	6.0
ウクライナ	20	▲ 4.8	1.4	73	13.3
モロッコ	13	▲ 25.5	0.9	47	▲ 2.9
ルーマニア	14	▲ 3.8	0.9	47	12.9
レバノン	11	▲ 20.2	0.7	35	▲ 0.4
ノルウェー	9	▲ 29.0	0.7	38	▲ 9.9
チェコ	10	15.8	0.8	40	20.6
その他	25	▲ 4.0	1.7	86	16.6

(注)EU27の集計対象は、ルクセンブルクを除くオーストリア、ベルギー、ブルガリア、クロアチア、キプロス、チェコ、デンマーク、エストニア、フィンランド、フランス、ドイツ、ギリシャ、ハンガリー、アイルランド、イタリア、ラトビア、リトアニア、マルタ、オランダ、ポーランド、ポルトガル、ルーマニア、スロバキア、スロベニア、スペイン、スウェーデン、英国の27ヶ国。速報値ベースでの発表のため、後に若干の修正が加わる場合がある。

(注)2017年の輸送量に基づく順位を基準に作成

出所：CTS社

## II. コンテナ運賃の動向

表-II-1 往航：コンテナ運賃の推移（2017年／2018年対比）

### BBB. ASIA-EUROPE

#### (1) WESTBOUND

積地	向け地			1月	2月	3月	4月	5月	6月	7月	8月	9月	10月	11月	12月		
Shanghai (China)	Rotterdam (Netherlands)	2017年	20ft	1,480	1,200	1,190	1,190	1,270	1,200	1,340	1,260	1,130	1,000	1,060	1,090		
			40ft	2,570	2,100	1,980	2,000	2,130	2,050	2,280	2,130	1,890	1,640	1,770	1,780		
		2018年	20ft	1,210	1,260	1,070	910	1,050	0	0	0	0	0	0	0	0	
			40ft	2,020	2,150	1,790	1,480	1,670	0	0	0	0	0	0	0	0	
		前年比	20ft	-18.2%	5.0%	-10.1%	-23.5%	-17.3%	-100.0%	-100.0%	-100.0%	-100.0%	-100.0%	-100.0%	-100.0%	-100.0%	-100.0%
			40ft	-21.4%	2.4%	-9.6%	-26.0%	-21.6%	-100.0%	-100.0%	-100.0%	-100.0%	-100.0%	-100.0%	-100.0%	-100.0%	-100.0%
Shanghai (China)	Genoa (Italy)	2017年	20ft	1,230	1,120	1,080	1,050	1,140	1,160	1,140	1,160	1,040	940	910	910		
			40ft	2,230	2,020	1,900	1,820	2,000	2,020	1,980	2,020	1,770	1,570	1,520	1,480		
		2018年	20ft	1,000	1,060	980	920	1,030	0	0	0	0	0	0	0		
			40ft	1,730	1,840	1,660	1,460	1,660	0	0	0	0	0	0	0		
		前年比	20ft	-18.7%	-5.4%	-9.3%	-12.4%	-9.6%	-100.0%	-100.0%	-100.0%	-100.0%	-100.0%	-100.0%	-100.0%	-100.0%	
			40ft	-22.4%	-8.9%	-12.6%	-19.8%	-17.0%	-100.0%	-100.0%	-100.0%	-100.0%	-100.0%	-100.0%	-100.0%	-100.0%	
Yokohama (Japan)	Rotterdam (Netherlands)	2017年	20ft	1,240	1,230	1,240	1,240	1,250	1,260	1,260	1,260	1,330	1,360	1,340	1,340		
			40ft	1,940	1,920	1,940	1,940	1,960	1,970	1,970	1,970	2,110	2,170	2,170	2,170		
		2018年	20ft	1,400	1,410	1,400	1,410	1,470	0	0	0	0	0	0	0		
			40ft	2,280	2,280	2,310	2,290	2,310	0	0	0	0	0	0	0		
		前年比	20ft	12.9%	14.6%	12.9%	13.7%	17.6%	-100.0%	-100.0%	-100.0%	-100.0%	-100.0%	-100.0%	-100.0%	-100.0%	
			40ft	17.5%	18.8%	19.1%	18.0%	17.9%	-100.0%	-100.0%	-100.0%	-100.0%	-100.0%	-100.0%	-100.0%	-100.0%	
Yokohama (Japan)	Genoa (Italy)	2017年	20ft	1,190	1,200	1,300	1,310	1,350	1,350	1,350	1,390	1,360	1,330	1,330	1,330		
			40ft	1,930	1,940	2,210	2,220	2,270	2,270	2,270	2,330	2,260	2,200	2,200	2,200		
		2018年	20ft	1,350	1,380	1,370	1,360	1,370	0	0	0	0	0	0	0		
			40ft	2,230	2,270	2,220	2,170	2,240	0	0	0	0	0	0	0		
		前年比	20ft	13.4%	15.0%	5.4%	3.8%	1.5%	-100.0%	-100.0%	-100.0%	-100.0%	-100.0%	-100.0%	-100.0%	-100.0%	
			40ft	15.5%	17.0%	0.5%	-2.3%	-1.3%	-100.0%	-100.0%	-100.0%	-100.0%	-100.0%	-100.0%	-100.0%	-100.0%	

出所：Drewry 社

## 復航（欧州 54 ヶ国・地域→アジア 15 ヶ国・地域）の荷動き

### I.概要

(1) 2018年4月の欧州（54 ヶ国・地域）からアジア（15 ヶ国・地域）へのコンテナ荷動き量（発着ベース）は、4ヶ月連続の減少となる0.5%減の65.1万TEU。

(2) 地域・国別（積地）

- ・ドイツ、英国、フランスは低迷基調にあり、全体では巡航速度(3.4%)をかなり下回るもスウェーデン（16%）、フィンランド（12.1%）、ポーランド（47%）他が下支え。

地域別	北欧	▲0.9%	4ヶ月連続
	西地中海	▲1.6%	4ヶ月連続
	EU27	▲1.3%	4ヶ月連続
	EU27以外	4.3%	9ヶ月連続

国別	英国	▲9.3%	5ヶ月連続
	ドイツ	▲4.0%	3ヶ月振り
	オランダ	▲12.8%	4ヶ月連続
	イタリア	1.6%	4ヶ月振り
	フランス	▲11.0%	5ヶ月連続
	スペイン	2.8%	5ヶ月振り

(3) 地域・国別（揚地）

- ・アセアン、特にインドネシア、マレーシアがかなりの好調持続。

地域別	中華地域	▲4.0%	4ヶ月連続
	北東アジア	▲7.6%	4ヶ月連続
	東南アジア (ASEAN10)	15.1%	10ヶ月連続

国別	中国	▲3.3%	4ヶ月連続
	日本	▲7.4%	8ヶ月連続
	台湾	0.7%	3ヶ月連続
	韓国	▲12.7%	5ヶ月連続
	ベトナム	15.9%	3ヶ月連続
	タイ	▲3.6%	4ヶ月振り
	インドネシア	<u>25.9%</u>	<u>9ヶ月連続</u>
	マレーシア	<u>35.0%</u>	<u>9ヶ月連続</u>
	シンガポール	▲1.1%	6ヶ月振り
フィリピン	22.3%	20ヶ月連続	

表-I-1 2018年4月：積国・地域別荷動き

国・地域	復航				
	荷動量 (千TEU)	前年比 (%)	シェア (%)	1-3月の 累計(千TEU)	前年同期比 (%)
欧州 合計	651	▲ 5.3	100.0	2,487	▲ 6.2
EU27カ国 計	550	▲ 6.7	85.0	2,096	▲ 8.1
英国	46	▲ 17.3	6.7	177	▲ 17.9
ドイツ	114	6.5	18.9	448	▲ 2.7
オランダ	57	▲ 13.9	9.1	218	▲ 17.3
イタリア	49	▲ 9.7	7.3	175	▲ 13.9
フランス	36	▲ 11.3	6.0	143	▲ 12.1
スペイン	36	▲ 24.0	4.8	133	▲ 17.2
ベルギー	55	17.1	0.0	199	▲ 12.9
ポーランド	15	34.3	2.5	58	31.3
スロベニア	13	▲ 0.4	1.9	46	▲ 1.4
スウェーデン	25	▲ 10.3	3.4	95	6.1
その他EU27カ国	104	▲ 2.4	16.3	404	▲ 0.7
EU27カ国以外 計	101	3.0	15.0	391	5.6
トルコ	35	0.0	4.4	127	▲ 8.3
ロシア	26	6.0	4.2	106	11.9
ウクライナ	15	48.5	2.1	54	40.0
ノルウェー	6	▲ 8.9	0.9	22	▲ 12.5
エジプト	7	67.6	1.3	27	44.3
イスラエル	4	9.4	0.6	15	6.0
モロッコ	2	5.0	0.4	9	▲ 16.9
アルバニア	2	41.7	0.3	9	25.0
レバノン	1	▲ 74.8	0.1	3	▲ 56.3
アルジェリア	0	▲ 3.4	0.1	1	▲ 11.4
シリア	0	12.8	0.0	0	41.6
その他	0	35.4	1.0	25	24.8

(注)EU27の集計対象は、ルクセンブルクを除くオーストリア、ベルギー、ブルガリア、クロアチア、キプロス、チェコ、デンマーク、エストニア、フィンランド、フランス、ドイツ、ギリシャ、ハンガリー、アイルランド、イタリア、ラトビア、リトアニア、マルタ、オランダ、ポーランド、ポルトガル、ルーマニア、スロバキア、スロベニア、スペイン、スウェーデン、英国の27ヶ国。速報値ベースでの発表のため、後に若干の修正が加わる場合がある。

(注)2017年の輸送量に基づく順位

出所：CTS社

表-I-2 2018年4月：揚国・地域別荷動き

表-II1-1 2018年4月：アジア(揚)国・地域別荷動き					
国・地域	復航				
	荷動量 (千TEU)	前年比 (%)	シェア (%)	1-3月の 累計(千TEU)	前年同期比 (%)
アジア 合計	651	▲ 5.3	100.0	2,487	▲ 6.2
日本	54	▲ 9.6	8.1	202	▲ 8.4
韓国	51	▲ 1.1	8.2	201	▲ 7.2
台湾	20	3.3	3.1	76	2.0
中国+香港 計	354	▲ 15.7	54.1	1,360	▲ 14.3
中国 計	333	▲ 15.1	50.9	1,282	▲ 13.4
華北	107	▲ 7.1	16.7	419	▲ 7.0
華東	166	▲ 15.7	25.6	644	▲ 13.2
華南	60	▲ 25.8	8.5	220	▲ 24.1
香港	21	▲ 24.8	3.2	77	▲ 26.2
ASEAN10 計	168	24.4	26.2	640	16.9
ASEAN8 計	168	24.5	26.2	639	16.9
シンガポール	21	7.2	3.1	78	23.3
フィリピン	17	39.9	2.9	66	1.7
マレーシア	33	44.6	5.1	127	35.4
インドネシア	29	47.7	5.0	121	44.3
タイ	27	7.3	4.2	106	1.3
ベトナム	37	14.0	5.4	129	5.8
カンボジア	1	7.9	0.2	4	10.2
ミャンマー	2	▲ 8.0	0.3	7	▲ 20.6
ブルネイ	0	▲ 22.6	0.0	1	0.8
ラオス	0	▲ 52.9	0.0	0	▲ 47.5
上記以外	3	63.3	0.4	8	37.8

(注)ASEANの集計対象は、シンガポール、フィリピン、マレーシア、インドネシア、タイ、ベトナム、カンボジア、ミャンマーのASEAN8ヶ国にブルネイ、ラオスを加えた10カ国を対象としている。速報値ベースでの発表のため、後に若干の修正が加わる場合がある。

(注)2017年の輸送量に基づく順位

出所：CTS社

## II. コンテナ運賃の動向

表-II-1 復航：コンテナ運賃の推移（2017年／2018年対比）

### (2) EASTBOUND

積地	向け地			1月	2月	3月	4月	5月	6月	7月	8月	9月	10月	11月	12月		
Rotterdam (Netherlands)	Shanghai (China)	2017年	20ft	780	810	970	1,400	1,430	1,270	1,320	1,320	1,350	1,290	1,220	1,220		
			40ft	1,010	1,060	1,210	1,890	1,810	1,710	1,760	1,690	1,730	1,660	1,520	1,470		
		2018年	20ft	1,210	1,170	1,130	1,130	1,080	0	0	0	0	0	0	0	0	
			40ft	1,450	1,400	1,360	1,370	1,320	0	0	0	0	0	0	0	0	
		前年比	20ft	55.1%	44.4%	16.5%	-19.3%	-24.5%	-100.0%	-100.0%	-100.0%	-100.0%	-100.0%	-100.0%	-100.0%	-100.0%	-100.0%
			40ft	43.6%	32.1%	12.4%	-27.5%	-27.1%	-100.0%	-100.0%	-100.0%	-100.0%	-100.0%	-100.0%	-100.0%	-100.0%	-100.0%
Genoa (Italy)	Shanghai (China)	2017年	20ft	520	520	630	770	770	780	780	780	780	750	730	700		
			40ft	780	770	1,020	1,260	1,260	1,150	1,190	1,190	1,150	1,120	1,110	1,080		
		2018年	20ft	700	640	670	650	640	0	0	0	0	0	0	0		
			40ft	1,080	960	1,050	1,030	1,020	0	0	0	0	0	0	0		
		前年比	20ft	34.6%	23.1%	6.3%	-15.6%	-16.9%	-100.0%	-100.0%	-100.0%	-100.0%	-100.0%	-100.0%	-100.0%	-100.0%	
			40ft	38.5%	24.7%	2.9%	-18.3%	-19.0%	-100.0%	-100.0%	-100.0%	-100.0%	-100.0%	-100.0%	-100.0%	-100.0%	
Rotterdam (Netherlands)	Yokohama (Japan)	2017年	20ft	1,060	1,060	1,060	1,760	1,800	1,530	1,520	1,390	1,390	1,350	1,290	1,280		
			40ft	1,410	1,410	1,410	2,220	2,290	1,990	1,870	1,740	1,760	1,690	1,570	1,570		
		2018年	20ft	1,290	1,190	1,150	1,150	1,080	0	0	0	0	0	0	0		
			40ft	1,580	1,420	1,370	1,380	1,180	0	0	0	0	0	0	0		
		前年比	20ft	21.7%	12.3%	8.5%	-34.7%	-40.0%	-100.0%	-100.0%	-100.0%	-100.0%	-100.0%	-100.0%	-100.0%	-100.0%	
			40ft	12.1%	0.7%	-2.8%	-37.8%	-48.5%	-100.0%	-100.0%	-100.0%	-100.0%	-100.0%	-100.0%	-100.0%	-100.0%	
Genoa (Italy)	Yokohama (Japan)	2017年	20ft	940	940	1,140	1,390	1,400	1,360	1,300	1,260	1,170	1,120	1,080	1,060		
			40ft	1,260	1,240	1,500	1,740	1,760	1,710	1,690	1,640	1,480	1,410	1,340	1,320		
		2018年	20ft	1,040	940	960	960	920	0	0	0	0	0	0	0		
			40ft	1,300	1,160	1,170	1,170	1,140	0	0	0	0	0	0	0		
		前年比	20ft	10.6%	0.0%	-15.8%	-30.9%	-34.3%	-100.0%	-100.0%	-100.0%	-100.0%	-100.0%	-100.0%	-100.0%	-100.0%	
			40ft	3.2%	-6.5%	-22.0%	-32.8%	-35.2%	-100.0%	-100.0%	-100.0%	-100.0%	-100.0%	-100.0%	-100.0%	-100.0%	

出所：Drewry 社



表-1 欧州航路地域別（アジア側）荷動きの構成比の推移

表III2-1 欧州航路地域別（アジア側）荷動きの構成比の推移

アジア地域 集計年(月)	往航			復航		
	中華地域積 (%)	北東アジア積 (%)	東南アジア積 (%)	中華地域揚 (%)	北東アジア揚 (%)	東南アジア揚 (%)
2014年	74.5	12.5	13.0	57.3	21.7	20.9
2015年	72.5	13.1	14.3	56.5	22.3	21.1
2016年4月	73.2	12.9	13.8	59.5	19.7	20.8
5月	74.0	11.6	14.4	61.0	19.4	19.5
6月	73.8	11.9	14.3	59.6	19.7	20.7
7月	76.0	11.5	12.5	59.0	19.8	21.2
8月	76.3	10.6	13.1	59.3	19.3	21.4
9月	74.6	11.3	14.2	57.3	20.5	22.2
10月	71.5	12.9	15.6	57.4	19.9	22.7
11月	73.4	11.7	14.8	60.1	19.1	20.8
12月	74.0	11.5	14.5	58.0	20.9	21.2
2017年1月	76.3	10.3	13.5	61.5	18.4	20.2
2月	66.1	15.3	18.6	61.0	18.9	20.1
3月	71.4	13.1	15.5	60.9	19.2	20.0
4月	73.1	12.6	14.2	56.6	21.0	22.4
5月	74.7	11.3	14.0	58.9	20.7	20.4
6月	74.4	11.5	14.0	59.7	19.6	20.7
7月	74.5	11.2	14.3	60.0	19.3	20.7
8月	75.7	10.3	14.0	58.1	18.8	23.0
9月	73.4	12.0	14.6	57.1	19.1	23.9
10月	72.9	10.7	16.4	55.3	19.0	25.7
11月	73.4	11.5	15.1	58.4	18.6	23.0
12月	74.0	11.2	14.8	57.5	18.8	23.7
2018年1月	76.1	9.8	14.1	55.5	19.5	25.0
2月	72.5	12.4	15.1	55.1	19.2	25.7
3月	65.7	15.2	19.1	54.2	19.5	26.2
4月	72.6	12.3	15.1	54.6	19.5	25.9

出所：CTS社

表-2 欧州航路地域別（欧州）荷動きの構成比の推移

表III2-2 欧州航路地域別（欧州）荷動きの構成比の推移

欧州地域 集計年(月)	往航			復航		
	西・北欧州揚	地中海西部・北 アフリカ揚	地中海東部・黒 海沿岸揚	西・北欧州積	地中海西部・北 アフリカ積	地中海東部・黒 海沿岸積
	(%)	(%)	(%)	(%)	(%)	(%)
2014年	74.5	10.0	15.5	77.8	8.3	13.9
2015年	73.7	9.9	16.4	78.2	8.6	13.2
2016年4月	70.3	11.0	18.8	78.8	8.0	13.2
5月	71.5	11.0	17.5	78.3	7.9	13.8
6月	71.2	10.8	18.0	79.6	7.4	13.0
7月	73.8	9.6	16.6	78.6	7.8	13.6
8月	73.4	9.8	16.8	77.0	7.7	15.3
9月	73.1	10.0	16.8	78.3	7.4	14.3
10月	73.3	9.5	17.2	76.4	8.2	15.4
11月	72.5	10.0	17.5	75.9	8.0	16.2
12月	72.9	10.2	16.9	78.4	7.8	13.8
2017年1月	73.8	10.2	16.1	79.5	8.0	12.5
2月	72.4	10.5	17.1	78.0	9.1	13.0
3月	71.4	10.7	17.9	78.5	8.4	13.1
4月	70.6	11.3	18.1	77.4	8.1	14.5
5月	71.3	10.6	18.2	76.5	8.4	15.0
6月	72.2	10.2	17.6	76.7	7.9	15.4
7月	73.9	9.1	17.0	78.4	8.3	13.3
8月	73.0	10.1	16.9	77.3	7.1	15.5
9月	72.9	9.6	17.4	78.2	6.9	15.0
10月	73.2	9.2	17.6	76.2	8.1	15.7
11月	72.4	9.2	18.4	77.9	7.6	14.5
12月	72.7	9.8	17.6	77.1	7.9	15.0
2018年1月	72.6	10.0	17.4	77.5	7.1	15.4
2月	72.1	10.4	17.5	78.5	7.3	14.2
3月	70.6	10.3	19.0	77.9	8.1	14.0
4月	69.6	11.1	19.2	77.1	8.0	14.9

出所：CTS社

2018年3月EU28か国：中国からの輸入実績（海上輸送品目のみ、EU側通関ベース 注3）

NO	NO.注2	HS コード 注1	品目名	2018年3月						2018年1-3月累計			
				輸入量(1000t)			輸入額(100万€)			輸入量(1000t)		輸入額(100万€)	
					前年比	シェア		前年比	シェア		前年比		前年比
A3	1	84	機械類	591	29.4	13.5%	3,202	▲ 1.2	17.9%	1,688	20.8	10,026	3.5
A4	2	94	家具、寝具など	355	20.0	8.1%	1,283	8.8	7.2%	1,136	18.0	4,106	6.4
A3	3	85	電気機器、AV機器など	368	31.3	8.4%	3,268	▲ 0.5	18.3%	1,061	18.7	10,627	3.2
A3	4	73	鉄鋼製品	322	7.3	7.4%	686	15.6	3.8%	981	11.7	2,083	11.1
A2	5	50	繊維類及びその製品	284	18.3	6.5%	1,972	▲ 2.2	11.0%	914	13.6	6,619	▲ 1.7
A2	6	39	プラスチック及びその製品	251	29.8	5.7%	682	9.2	3.8%	761	27.5	2,142	9.7
A2	7	68	石材、セメント製品など	224	7.7	5.1%	103	8.2	0.6%	676	18.2	322	10.2
A1	8	29	有機化学品	160	10.5	3.7%	628	15.3	3.5%	506	19.2	1,969	17.0
A3	9	78	卑金属及びその製品	132	23.4	3.0%	561	16.7	3.1%	413	17.6	1,747	7.9
A4	10	87	自動車部品など	134	20.7	3.1%	559	12.8	3.1%	411	20.7	1,681	12.5
A2	11	44	木材	137	22.3	3.1%	196	▲ 3.1	1.1%	391	19.0	602	▲ 3.4
A4	12	95	玩具、遊戯用具、スポーツ用品	133	24.5	3.0%	724	7.4	4.1%	385	15.4	2,410	6.9
A2	13	64	履物、帽子、傘、つえ、調製羽毛 など	116	17.4	2.7%	851	2.9	4.8%	358	8.9	2,647	▲ 0.8
A0	14	25	塩、硫黄、土石類、石灰及びセメ ントなど	102	11.1	2.3%	41	39.3	0.2%	341	29.5	131	59.0
A2	15	40	ゴム及びその製品	108	4.2	2.5%	291	0.7	1.6%	328	11.4	884	8.5
A3	16	70	ガラス及びその製品	103	11.8	2.3%	159	1.5	0.9%	325	12.8	503	3.4
A2	17	69	陶磁製品	89	32.8	2.0%	116	12.9	0.6%	301	19.1	376	5.7
A0	18	6	野菜、穀物、果実、採油用種子、 茶など	82	0.4	1.9%	147	▲ 13.8	0.8%	287	3.3	506	▲ 10.7
A0	19	16	調製食料品、飲料、アルコール、 食酢など	75	8.2	1.7%	111	▲ 1.9	0.6%	273	22.3	463	12.9
A0	20	28	無機化学品及び貴金属、希土類 金属	86	5.6	2.0%	116	18.5	0.7%	266	13.6	347	24.3
上			上位20品目合計	3,851	18.8	88.2%	15,698	3.1	87.9%	11,804	17.5	50,192	4.5
TO			TOTAL	4,368	19.8	100.0%	17,857	3.9	100.0%	13,484	18.0	57,124	4.9

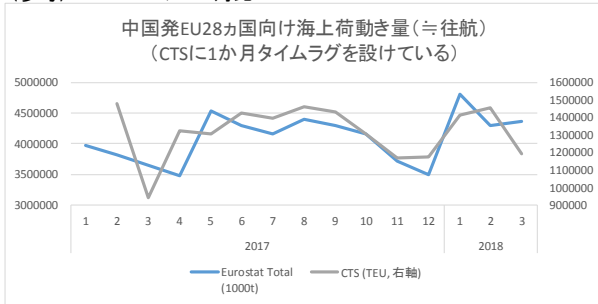
出所：EUROSTATをもとに（公財）日本海事センター作成

注1 HSコード27「原油および石油製品」、HSコード72「鉄鋼」、およびHSコード8702～8705「完成車」は上記海上輸送品目から除外している。

注2 重量ベース（累計）の順位に基づく。

注3 EUROSTATは欧州側通関を基準とするデータのため、アジア発を基準とするCTS往航データとは1ヶ月程度のタイムラグが生じる場合がある（以下グラフ参照）

（参考）EUROSTAT/CTS対比



2018年3月EU28か国：中国への輸出実績（海上輸送品目のみ、EU側通関ベース 注3）

NO	NO.注2	HSコード注1	品目名	2018年3月						2018年1-3月累計			
				輸出量(1000t)			輸出額(100万€)			輸出量(1000t)		輸出額(100万€)	
				前年比	シェア		前年比	シェア		前年比	前年比		
A2	1	44	木材	997	98.3	32.5%	154	▲ 0.4	2.0%	1,908	36.3	431	1.9
A2	2	47	木材パルプ、古紙、板紙など	480	▲ 55.6	15.7%	224	▲ 33.1	2.9%	1,581	▲ 52.1	742	▲ 23.9
A0	3	26	鉱石、スラグ及び灰	135	41.4	4.4%	129	21.3	1.7%	612	70.0	454	34.5
A0	4	1	肉及び食用のくず肉、酪農品、魚介類など	195	▲ 8.7	6.3%	299	▲ 17.3	3.9%	584	▲ 8.1	887	▲ 14.1
A0	5	25	塩、硫黄、土石類、石灰及びセメントなど	179	4.8	5.8%	47	24.1	0.6%	573	12.1	143	33.8
A2	6	39	プラスチック及びその製品	140	▲ 43.6	4.6%	383	▲ 5.0	5.0%	431	▲ 47.2	1,155	▲ 6.2
A0	7	16	調製食料品、飲料、アルコール、食酢など	148	2.5	4.8%	391	▲ 3.3	5.1%	364	▲ 2.1	1,028	▲ 0.7
A3	8	84	機械類	113	0.0	3.7%	2,046	8.3	26.5%	315	12.9	5,549	12.2
A1	9	29	有機化学品	85	18.5	2.8%	170	5.4	2.2%	254	▲ 6.5	544	7.6
A4	10	87	自動車部品など	65	▲ 4.1	2.1%	816	▲ 2.0	10.6%	200	7.7	2,508	9.8
A0	11	6	野菜、穀物、果実、採油用種子、茶など	30	▲ 3.5	1.0%	35	▲ 12.2	0.5%	199	128.5	124	8.1
A3	12	74	銅及びその製品	62	▲ 44.7	2.0%	256	▲ 28.3	3.3%	191	▲ 36.2	807	▲ 13.3
A1	13	31	肥料	46	46.6	1.5%	19	71.2	0.2%	135	38.0	55	45.3
A2	14	50	繊維類及びその製品	45	17.5	1.5%	155	13.1	2.0%	117	12.6	397	7.8
A1	15	38	各種の化学工業生産品	35	12.5	1.1%	172	26.3	2.2%	101	7.6	426	8.6
A3	16	73	鉄鋼製品	33	7.4	1.1%	182	10.3	2.4%	89	▲ 1.9	499	6.3
A2	17	40	ゴム及びその製品	27	4.7	0.9%	120	▲ 7.3	1.6%	86	▲ 6.2	353	▲ 6.0
A1	18	34	石けん、有機界面活性剤、調製潤滑剤、ろう等	25	▲ 14.1	0.8%	68	▲ 11.2	0.9%	81	▲ 4.6	221	▲ 3.1
A3	19	85	電気機器、AV機器など	30	7.3	1.0%	776	12.6	10.0%	81	1.1	2,200	15.7
A2	20	41	皮革及び毛皮並びにこれらの製品など	25	▲ 29.8	0.8%	40	▲ 29.0	0.5%	79	▲ 22.2	130	▲ 23.9
上			上位20品目合計	2,895	▲ 6.7	94.4%	6,482	▲ 0.0	83.9%	7,979	▲ 13.9	18,653	4.4
TO			TOTAL	3,068	▲ 6.6	100.0%	7,725	0.7	100.0%	8,494	▲ 13.2	22,061	4.4

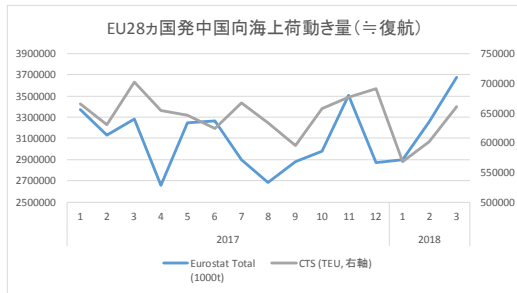
出所：EUROSTATをもとに(公財)日本海事センター作成

注1 HSコード27「原油および石油製品」、HSコード72「鉄鋼」、およびHSコード8702～8705「完成車」は上記海上輸送品目から除外している。

注2 重量ベースに基づく順位となっている。

注3 EUROSTATは欧州側通関を基準とするデータであるが、欧州発を基準とするCTS復航データでは往航のようなタイムラグが必ずしも生じない(以下グラフ参照)

(参考)EUROSTAT/CTS対比



参考表：日本・欧州間のコンテナ貨物輸送量(2014-18年)

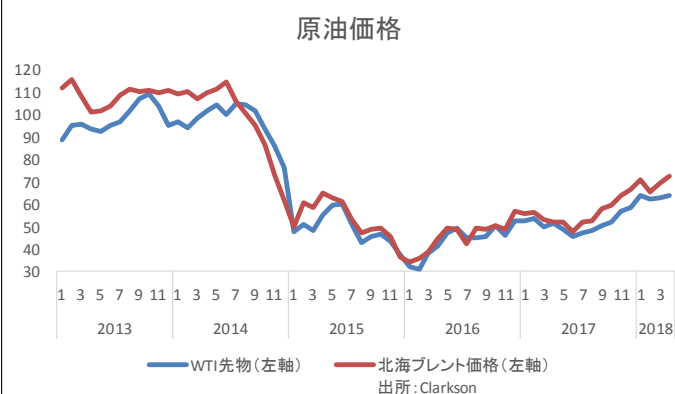
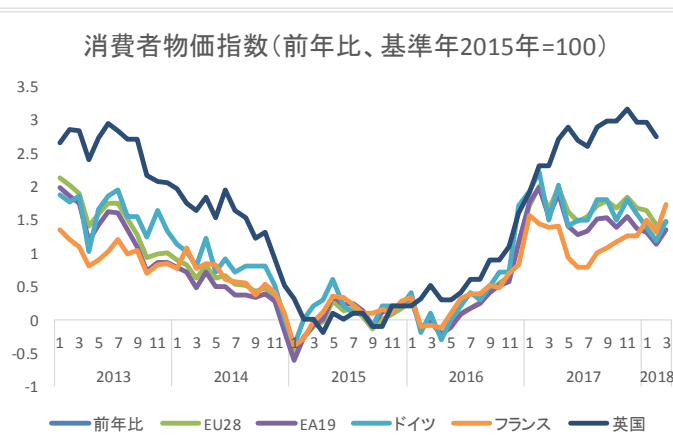
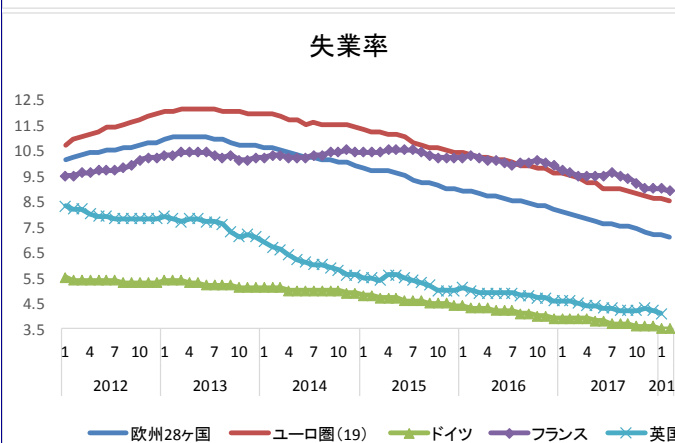
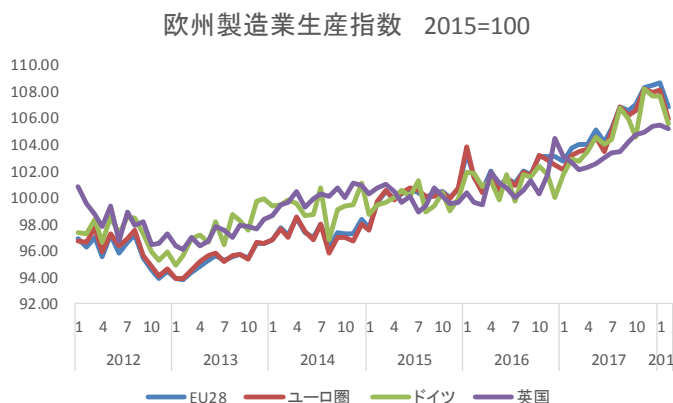
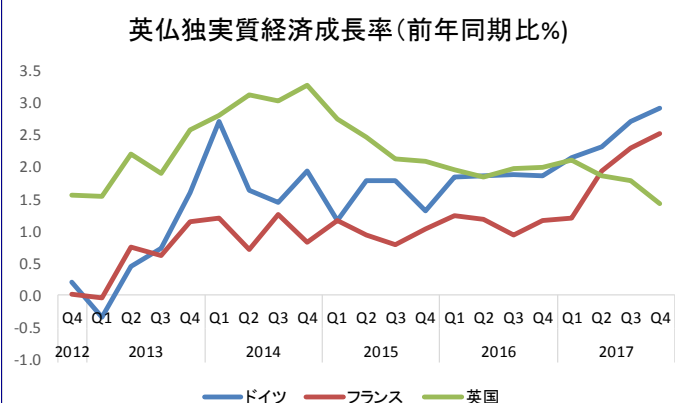
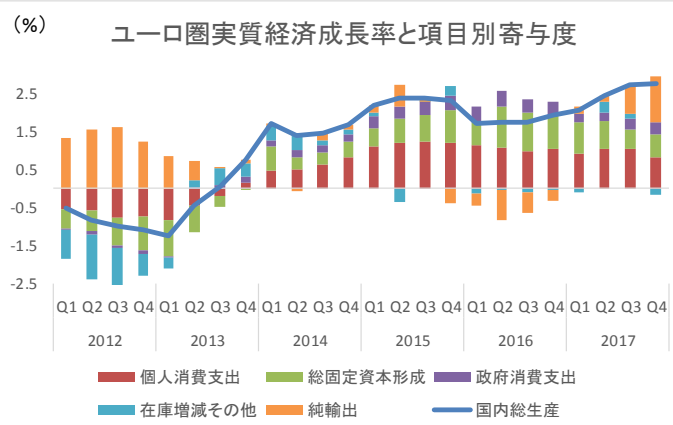
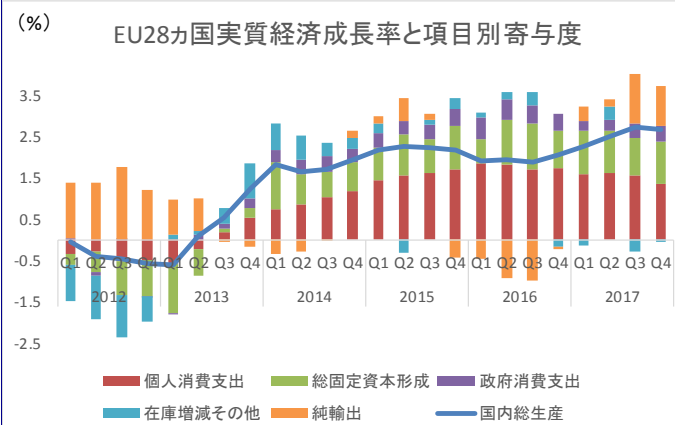
単位：TEU

		1月	2月	3月	4月	5月	6月	7月	8月	9月	10月	11月	12月	年計
2014	往航	49,218	47,194	54,354	48,091	42,324	44,851	46,266	41,718	42,579	43,454	37,703	45,875	543,627
	復航	66,595	69,039	74,991	60,002	58,374	55,631	56,734	53,701	54,140	54,618	49,588	56,842	710,255
2015	往航	42,360	43,626	46,920	44,700	42,654	45,611	45,509	43,924	42,748	44,410	38,887	49,825	531,174
	復航	51,597	53,615	61,660	59,125	57,854	59,080	62,660	54,316	55,054	59,547	52,059	64,126	690,693
2016	往航	32,652	39,197	41,049	41,970	33,477	35,836	38,546	32,829	34,142	36,277	32,747	42,069	440,791
	復航	47,836	54,118	54,962	58,294	55,501	57,820	56,430	51,091	56,189	58,295	51,716	59,952	662,204
2017	往航	29,672	35,471	41,113	40,111	33,825	36,890	33,499	31,361	32,871	31,298	31,566	37,924	415,601
	復航	51,390	50,993	59,333	58,498	59,220	54,147	56,937	52,363	49,478	54,285	50,399	54,261	651,304
2018	往航	29,215	34,202	39,573	39,477									
	復航	46,128	47,334	53,647	54,173									
前年比														
2018	往航	▲ 1.5	▲ 3.6	▲ 3.7										
	復航	▲ 10.2	▲ 7.2	▲ 9.6										

## 2018年4月作成 欧州経済: 緩やかながら堅調な成長が持続

- ◆EU28カ国およびユーロ圏18カ国のGDPは緩やかな成長を維持。消費者物価指数は2016年3月を底に回復基調。
- ◆失業率は欧州全体は低下傾向が続く。
- ◆2016年以降、欧州の製造業生産指数は回復基調を維持。
- ◆原油価格は2016年以降上昇傾向にあったが、2017年はやや緩やかな上昇傾向にある。
- ◆2017年に入りポンド、ユーロとも上昇傾向を示す。

出所: EUROSTAT, Clarkson Shipping Intelligence Network, FRBより作成

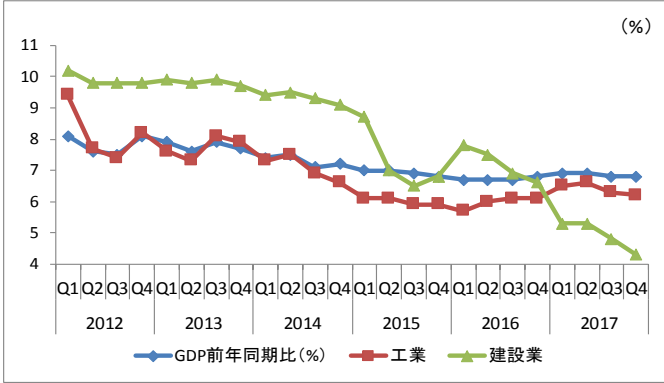


2018年4月作成 中国経済:回復ペースはやや鈍化か

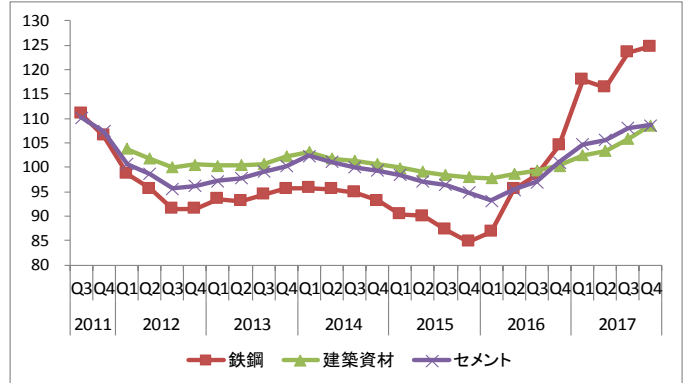
- ◆GDPは2016年以降非常に緩やかながら回復基調。2017年四半期データは上方修正。工業生産および建設業の伸び率は減速している。
- ◆2017年の住宅建設業及び建設着工床面積は、2016年を上回るペースを維持。
- ◆2014年夏以降減少していたPMI（製造業および非製造業購買担当者景気指数）は、2016年以降上昇基調。
- ◆2016年の価格指数は、非農産物、農産物ともに上昇基調。特に工業製品の伸びは高い。

データ出所：中国国家统计局

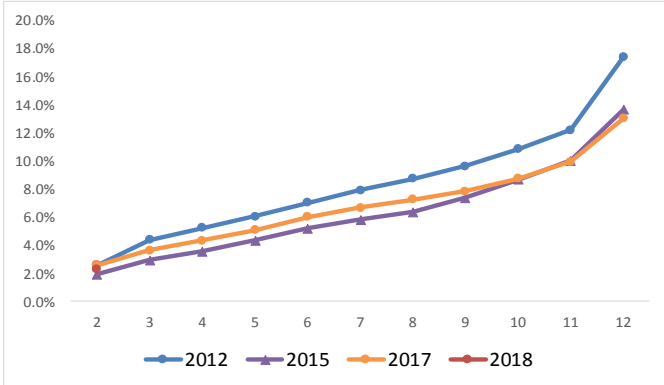
実質経済成長率



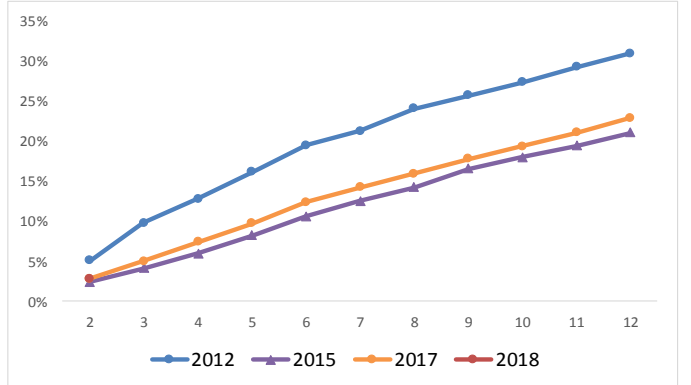
固定資産投資価格指数(PI)



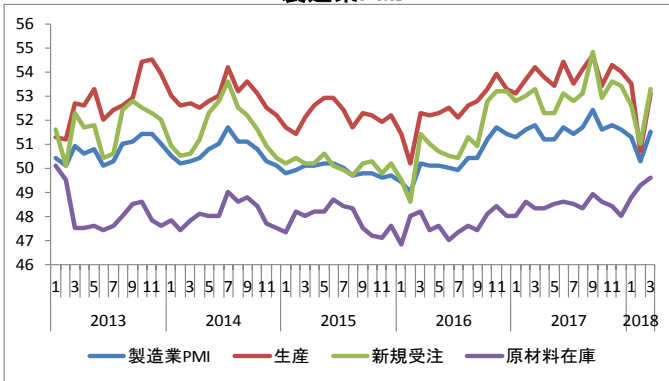
月別:建設済床面積(建設済/建設中)



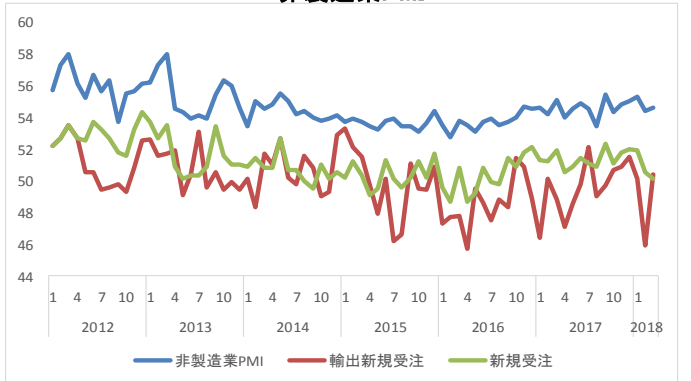
月別:建設着工床面積(当年開始/建設中)



製造業PMI



非製造業PMI



生産者価格指数(PPI):農産物

