

日本・アジア／欧州間コンテナ貨物の荷動き動向について

(2018年1月〔往航／復航〕速報値)

(公財) 日本海事センター 企画研究部

* 文中の%は、寄与度とシェア以外で特に記載がない場合は、対前年同期比を表します。

往航（アジア 15 ヶ国・地域→欧州 54 ヶ国・地域）の荷動き

I. 概要

- (1) 2018年1月のアジア（15 ヶ国・地域）から欧州へのコンテナ荷動き量（発着ベース）は、前年比2ヶ月ぶりの減少となる1.5%減の145.6万TEU。
- (2) 地域・国別（積地）では、中華地域（1.5%減）、北東アジア（1.8%減）がともに減少。日本（2.5%減）、中国（1.4%減、うち華北3.1%減、華南8.8%減）、韓国（6.0%減）、台湾（11.4%減）など多くの国が減少。東南アジアではインドネシア（5.5%減）、タイ（2.7%減）が減少。
- (3) 地域・国別（揚地）では、西・北中国地域（3.0%減）、地中海西部・北アフリカ地域（3.8%減）がともに減少。英国（5.3%減）、ドイツ（11.6%減）、オランダ（3.0%減）、イタリア（2.0%減）、スペイン（6.0%減）など多くの国が減少。

表-I-1 2018年1月:積国・地域別荷動き

国・地域	往航				
	荷動量 (千TEU)	前年比 (%)	シェア (%)	1-1月の 累計(千TEU)	前年同期比 (%)
アジア 合計	1,456	▲ 1.5	100.0	1,456	▲ 1.5
日本	29	▲ 2.5	2.0	29	▲ 2.5
韓国	86	▲ 6.0	5.9	86	▲ 6.0
台湾	27	▲ 11.4	1.8	27	▲ 11.4
中国+香港 計	1,107	▲ 1.7	76.0	1,107	▲ 1.7
中国 計	1,089	▲ 1.4	74.8	1,089	▲ 1.4
華北	203	▲ 3.1	14.0	203	▲ 3.1
華東	605	3.1	41.5	605	3.1
華南	281	▲ 8.8	19.3	281	▲ 8.8
香港	18	▲ 19.5	1.2	18	▲ 19.5
ASEAN10 計	206	3.4	14.1	206	3.4
ASEAN8 計	206	3.4	14.1	206	3.4
シンガポール	11	18.2	0.7	10.618	18.2
フィリピン	5	20.9	0.3	4.976	20.9
マレーシア	34	18.6	2.3	33.78	18.6
インドネシア	33	▲ 5.5	2.3	32.987	▲ 5.5
タイ	40	▲ 2.7	2.7	39.665	▲ 2.7
ベトナム	70	0.5	4.8	70.028	0.5
カンボジア	9	3.7	0.6	8.675	3.7
ミャンマー	5	37.4	0.3	4.97	37.4
ブルネイ	0	▲ 61.8	0.0	0.013	▲ 61.8
ラオス	0	n/a	0.0	0	n/a
上記以外	1	24.0	0.1	1	24.0

(注)ASEAN10の集計対象は、シンガポール、フィリピン、マレーシア、インドネシア、タイ、ベトナム、カンボジア、ミャンマーのASEAN8ヶ国にブルネイ、ラオスを加えた10カ国を対象としている。速報値ベースでの発表のため、後に若干の修正が加わる場合がある。

出所：CTS社

表-1-2 2018年1月:積国・地域別荷動き

国・地域	往航				
	荷動量 (千TEU)	前年比 (%)	シェア (%)	1-1月の 累計(千TEU)	前年同期比 (%)
欧州 合計	1,456	▲ 1.5	100.0	1,456	▲ 1.5
EU27カ国 計	1,145	▲ 2.9	78.7	1,145	▲ 2.9
英国	185	▲ 5.3	12.7	185	▲ 5.3
ドイツ	166	▲ 11.6	11.4	166	▲ 11.6
オランダ	166	▲ 3.0	11.4	166	▲ 3.0
イタリア	93	▲ 2.0	6.4	93	▲ 2.0
フランス	106	10.8	7.3	106	10.8
スペイン	83	▲ 6.0	5.7	83	▲ 6.0
ベルギー	72	▲ 4.0	4.9	72	▲ 4.0
ポーランド	66	5.7	4.5	66	5.7
スロベニア	29	▲ 12.4	2.0	29	▲ 12.4
スウェーデン	29	▲ 8.6	2.0	29	▲ 8.6
その他EU27カ国	150	4.0	10.3	150	4.0
EU27カ国以外 計	311	4.2	21.3	311	4.2
トルコ	77	17.9	5.3	77	17.9
ロシア	68	5.2	4.7	68	5.2
イスラエル	31	▲ 9.7	2.2	31	▲ 9.7
アルジェリア	26	▲ 14.6	1.8	26	▲ 14.6
エジプト	24	5.6	1.7	24	5.6
ウクライナ	22	13.9	1.5	22	13.9
モロッコ	14	1.9	0.9	14	1.9
ルーマニア	13	9.2	0.9	13	9.2
レバノン	9	▲ 6.7	0.6	9	▲ 6.7
ノルウェー	12	▲ 18.2	0.8	12	▲ 18.2
チェコ	10	4.6	0.7	10	4.6
その他	23	20.9	1.5	23	20.9

(注)EU27の集計対象は、ルクセンブルクを除くオーストリア、ベルギー、ブルガリア、クロアチア、キプロス、チェコ、デンマーク、エストニア、フィンランド、フランス、ドイツ、ギリシャ、ハンガリー、アイルランド、イタリア、ラトビア、リトアニア、マルタ、オランダ、ポーランド、ポルトガル、ルーマニア、スロバキア、スロベニア、スペイン、スウェーデン、英国の27ヶ国。速報値ベースでの発表のため、後に若干の修正が加わる場合がある。

(注)2017年の輸送量に基づく順位を基準に作成

出所：CTS社

II. コンテナ運賃の動向

表-II-1 往航:コンテナ運賃の推移(2017年/2018年対比)

BBB. ASIA-EUROPE (1) WESTBOUND																
積地	向け地			1月	2月	3月	4月	5月	6月	7月	8月	9月	10月	11月	12月	
Shanghai (China)	Rotterdam (Netherlands)	2017年	20ft	1,480	1,200	1,190	1,190	1,270	1,200	1,340	1,260	1,130	1,000	1,060	1,090	
			40ft	2,570	2,100	1,980	2,000	2,130	2,050	2,280	2,130	1,890	1,640	1,770	1,780	
		2018年	20ft	1,210	1,260											
			40ft	2,020	2,150											
		前年比	20ft	-18.2%	5.0%											
40ft	-21.4%		2.4%													
Shanghai (China)	Genoa (Italy)	2017年	20ft	1,230	1,120	1,080	1,050	1,140	1,160	1,140	1,160	1,040	940	910	910	
			40ft	2,230	2,020	1,900	1,820	2,000	2,020	1,980	2,020	1,770	1,570	1,520	1,480	
		2018年	20ft	1,000	1,060											
			40ft	1,730	1,840											
		前年比	20ft	-18.7%	-5.4%											
40ft	-22.4%		-8.9%													
Yokohama (Japan)	Rotterdam (Netherlands)	2017年	20ft	1,240	1,230	1,240	1,240	1,250	1,260	1,260	1,260	1,330	1,360	1,340	1,340	
			40ft	1,940	1,920	1,940	1,940	1,960	1,970	1,970	1,970	2,110	2,170	2,170	2,170	
		2018年	20ft	1,400	1,410											
			40ft	2,280	2,280											
		前年比	20ft	12.9%	14.6%											
40ft	17.5%		18.8%													
Yokohama (Japan)	Genoa (Italy)	2017年	20ft	1,190	1,200	1,300	1,310	1,350	1,350	1,350	1,350	1,390	1,360	1,330	1,330	1,330
			40ft	1,930	1,940	2,210	2,220	2,270	2,270	2,270	2,270	2,330	2,260	2,200	2,200	2,200
		2018年	20ft	1,350	1,380											
			40ft	2,230	2,270											
		前年比	20ft	13.4%	15.0%											
40ft	15.5%		17.0%													

出所 : Drewry 社

復航（欧州 54 ヶ国・地域→アジア 15 ヶ国・地域）の荷動き

I.概要

- (1) 2018年1月の欧州（54 ヶ国・地域）からアジア（15 ヶ国・地域）へのコンテナ荷動き量（発着ベース）は、前年比3ヶ月ぶりの減少となる15.3%減の56.4万TEU。
- (2) 地域・国別（積地）では、西・北欧州地域（3.0%減）、地中海西部・北アフリカ地域（3.8%減）がともに3か月ぶりに減少。ドイツ（18.8%減）、オランダ（35.5%減）、ベルギー（29.6%減）、英国（22.7%減）、イタリア（24.5%減）などEUを中心に多くの国が減少。
- (3) 地域・国別（揚地）では、中華地域（23.7%減）、北東アジア（9.9%減）がともに減少。日本（10.4%減）、中国（22.7%減、うち華東20.5%減、華北14.5%減、華南39.0%減）、韓国（10.4%減）、台湾（8.3%減）など多くの国が減少。

表-I-1 2018年1月:積国・地域別荷動き

国・地域	往航				
	荷動量 (千TEU)	前年比 (%)	シェア (%)	1-12月の 累計(千TEU)	前年同期比 (%)
アジア 合計	564	▲ 15.3	100.0	564	▲ 15.3
日本	46	▲ 10.2	8.2	46	▲ 10.2
韓国	47	▲ 10.4	8.3	47	▲ 10.4
台湾	17	▲ 8.3	3.0	17	▲ 8.3
中国+香港 計	311	▲ 23.7	55.2	311	▲ 23.7
中国 計	295	▲ 22.7	52.3	295	▲ 22.7
華北	96	▲ 14.5	17.0	96	▲ 14.5
華東	149	▲ 20.5	26.4	149	▲ 20.5
華南	50	▲ 39.0	8.8	50	▲ 39.0
香港	16	▲ 38.5	2.9	16	▲ 38.5
ASEAN10 計	141	5.2	25.1	141	5.2
ASEAN8 計	141	5.2	25.0	141	5.2
シンガポール	18	3.1	3.1	18	9.9
フィリピン	15	9.9	2.6	15	20.9
マレーシア	28	24.2	5.0	28	24.2
インドネシア	28	41.1	4.9	28	41.1
タイ	25	▲ 4.4	4.5	25	▲ 4.4
ベトナム	26	▲ 18.5	4.5	26	▲ 18.5
カンボジア	1	▲ 2.0	0.1	1	▲ 2.0
ミャンマー	1	▲ 51.7	0.2	1	▲ 51.7
ブルネイ	0	14.2	0.0	0	14.2
ラオス	0	▲ 52.9	0.0	0	▲ 52.9
上記以外	1	▲ 13.5	0.2	1	▲ 13.5

(注)ASEANの集計対象は、シンガポール、フィリピン、マレーシア、インドネシア、タイ、ベトナム、カンボジア、ミャンマーのASEAN8ヶ国にブルネイ、ラオスを加えた10カ国を対象としている。速報値ベースでの発表のため、後に若干の修正が加わる場合がある。

(注)2017年の輸送量に基づく順位

出所：CTS社

表-1-2 2018年1月:揚国・地域別荷動き

国・地域	復航				
	荷動量 (千TEU)	前年比 (%)	シェア (%)	1-1月の 累計(千TEU)	前年同期比 (%)
欧州 合計	564	▲ 15.3	100.0	564	▲ 15.3
EU27カ国 計	467	▲ 18.5	82.8	467	▲ 18.5
英国	44	▲ 22.7	7.9	44	▲ 22.7
ドイツ	94	▲ 18.8	16.7	94	▲ 18.8
オランダ	46	▲ 35.5	8.1	46	▲ 35.5
イタリア	36	▲ 24.5	6.4	36	▲ 24.5
フランス	33	▲ 18.0	5.8	33	▲ 18.0
スペイン	31	▲ 24.6	5.5	31	▲ 24.6
ベルギー	42	▲ 29.6	7.5	42	▲ 29.6
ポーランド	12	20.6	2.2	12	20.6
スロベニア	9	▲ 2.5	1.6	9	▲ 2.5
スウェーデン	24	15.3	4.3	24	15.3
その他EU27カ国	95	▲ 4.3	16.8	95	▲ 4.3
EU27カ国以外 計	97	4.1	17.2	97	4.1
トルコ	33	▲ 6.2	5.9	33	▲ 6.2
ロシア	27	15.2	4.8	27	15.2
ウクライナ	11	19.6	2.0	11	19.6
ノルウェー	5	▲ 19.4	1.0	5	▲ 19.4
エジプト	6	65.2	1.1	6	65.2
イスラエル	3	▲ 17.8	0.6	3	▲ 17.8
モロッコ	2	▲ 27.2	0.4	2	▲ 27.2
アルバニア	2	75.0	0.4	2	75.0
レバノン	1	▲ 54.6	0.2	1	▲ 54.6
アルジェリア	0	▲ 5.8	0.1	0	▲ 5.8
シリア	0	136.8	0.0	0	136.8
その他	7	42.0	1.2	7	42.0

(注)EU27の集計対象は、ルクセンブルクを除くオーストリア、ベルギー、ブルガリア、クロアチア、キプロス、チェコ、デンマーク、エストニア、フィンランド、フランス、ドイツ、ギリシャ、ハンガリー、アイルランド、イタリア、ラトビア、リトアニア、マルタ、オランダ、ポーランド、ポルトガル、ルーマニア、スロバキア、スロベニア、スペイン、スウェーデン、英国の27ヶ国。速報値ベースでの発表のため、後に若干の修正が加わる場合がある。

(注)2017年の輸送量に基づく順位

出所：CTS社

II. コンテナ運賃の動向

表-II-1 復航:コンテナ運賃の推移(2017年/2018年対比)

(2) EASTBOUND																
積地	向け地			1月	2月	3月	4月	5月	6月	7月	8月	9月	10月	11月	12月	
Rotterdam (Netherlands)	Shanghai (China)	2017年	20ft	780	810	970	1,400	1,430	1,270	1,320	1,320	1,350	1,290	1,220	1,220	
			40ft	1,010	1,060	1,210	1,890	1,810	1,710	1,760	1,690	1,730	1,660	1,520	1,470	
		2018年	20ft	1,210	1,170											
			40ft	1,450	1,400											
		前年比	20ft	55.1%	44.4%											
40ft	43.6%		32.1%													
Genoa (Italy)	Shanghai (China)	2017年	20ft	520	520	630	770	770	780	780	780	780	750	730	700	
			40ft	780	770	1,020	1,260	1,260	1,150	1,190	1,190	1,150	1,120	1,110	1,080	
		2018年	20ft	700	640											
			40ft	1,080	1,000											
		前年比	20ft	34.6%	23.1%											
40ft	38.5%		29.9%													
Rotterdam (Netherlands)	Yokohama (Japan)	2017年	20ft	1,060	1,060	1,060	1,760	1,800	1,530	1,520	1,390	1,390	1,350	1,290	1,280	
			40ft	1,410	1,410	1,410	2,220	2,290	1,990	1,870	1,740	1,760	1,690	1,570	1,570	
		2018年	20ft	1,290	1,190											
			40ft	1,580	1,420											
		前年比	20ft	21.7%	12.3%											
40ft	12.1%		0.7%													
Genoa (Italy)	Yokohama (Japan)	2017年	20ft	940	940	1,140	1,390	1,400	1,360	1,300	1,260	1,170	1,120	1,080	1,060	
			40ft	1,260	1,240	1,500	1,740	1,760	1,710	1,690	1,640	1,480	1,410	1,340	1,320	
		2018年	20ft	1,040	940											
			40ft	1,300	1,160											
		前年比	20ft	10.6%	0.0%											
40ft	3.2%		-6.5%													

出所：Drewry 社

表－1 欧州航路地域別(アジア側)荷動きの構成比の推移

アジア地域 集計年(月)	往航			復航		
	中華地域積 (%)	北東アジア積 (%)	東南アジア積 (%)	中華地域揚 (%)	北東アジア揚 (%)	東南アジア揚 (%)
2014年	74.5	12.5	13.0	57.3	21.7	20.9
2015年	72.5	13.1	14.3	56.5	22.3	21.1
2016年1月	75.2	10.9	13.9	59.9	19.4	20.7
2月	69.9	13.9	16.1	58.8	19.9	21.2
3月	69.9	13.6	16.5	59.4	19.3	21.3
4月	73.2	12.9	13.8	59.5	19.7	20.8
5月	74.0	11.6	14.4	61.0	19.4	19.5
6月	73.8	11.9	14.3	59.6	19.7	20.7
7月	76.0	11.5	12.5	59.0	19.8	21.2
8月	76.3	10.6	13.1	59.3	19.3	21.4
9月	74.6	11.3	14.2	57.3	20.5	22.2
10月	71.5	12.9	15.6	57.4	19.9	22.7
11月	73.4	11.7	14.8	60.1	19.1	20.8
12月	74.0	11.5	14.5	58.0	20.9	21.2
2017年1月	76.3	10.3	13.5	61.5	18.4	20.2
2月	66.1	15.3	18.6	61.0	18.9	20.1
3月	71.4	13.1	15.5	60.9	19.2	20.0
4月	73.1	12.6	14.2	56.6	21.0	22.4
5月	74.7	11.3	14.0	58.9	20.7	20.4
6月	74.4	11.5	14.0	59.7	19.6	20.7
7月	74.5	11.2	14.3	60.0	19.3	20.7
8月	75.7	10.3	14.0	58.1	18.8	23.0
9月	73.4	12.0	14.6	57.1	19.0	23.8
10月	72.9	10.7	16.4	55.3	19.0	25.7
11月	73.4	11.6	15.0	58.4	18.6	23.0
12月	74.0	11.2	14.8	57.5	18.8	23.7
2018年1月	76.1	9.8	14.1	55.4	19.5	25.1

出所：CTS社

表-2 欧州航路地域別(中国側)荷動きの構成比の推移

欧州地域 集計年(月)	往航			復航		
	西・北欧州揚	地中海西部・ 北アフリカ揚	地中海東部・ 黒海沿岸揚	西・北欧州積	地中海西部・ 北アフリカ積	地中海東部・ 黒海沿岸積
	(%)	(%)	(%)	(%)	(%)	(%)
2014年	74.5	10.0	15.5	77.8	8.3	13.9
2015年	73.7	9.9	16.4	78.2	8.6	13.2
2016年1月	73.2	10.4	16.3	78.3	7.8	13.9
2月	70.4	10.6	19.0	80.6	8.0	11.4
3月	70.1	10.8	19.1	79.3	8.3	12.4
4月	70.3	11.0	18.8	78.8	8.0	13.2
5月	71.5	11.0	17.5	78.3	7.9	13.8
6月	71.2	10.8	18.0	79.6	7.4	13.0
7月	73.8	9.6	16.6	78.6	7.8	13.6
8月	73.4	9.8	16.8	77.0	7.7	15.3
9月	73.1	10.0	16.8	78.3	7.4	14.3
10月	73.3	9.5	17.2	76.4	8.2	15.4
11月	72.5	10.0	17.5	75.9	8.0	16.2
12月	72.9	10.2	16.9	78.4	7.8	13.8
2017年1月	73.8	10.2	16.1	79.5	8.0	12.5
2月	72.4	10.5	17.1	78.0	9.1	13.0
3月	71.4	10.7	17.9	78.5	8.4	13.1
4月	70.6	11.3	18.1	77.4	8.1	14.5
5月	71.3	10.6	18.2	76.5	8.4	15.0
6月	72.2	10.2	17.6	76.7	7.9	15.4
7月	73.9	9.1	17.0	78.4	8.3	13.3
8月	73.0	10.1	16.9	77.3	7.1	15.5
9月	72.9	9.6	17.4	78.2	6.9	15.0
10月	73.2	9.2	17.6	76.2	8.1	15.7
11月	72.4	9.2	18.4	77.9	7.6	14.5
12月	72.7	9.8	17.6	77.1	7.9	15.0
2018年1月	72.6	9.9	17.5	77.5	7.1	15.4

出所：CTS社

2018年1月EU28か国:中国からの輸入実績(海上輸送品目のみ, EU側通関ベース 注3)

NO.注2	HSコード注1	品目名	2018年1月						2018年1-1月累計			
			輸入量(1000t)			輸入額(100万€)			輸入量(1000t)		輸入額(100万€)	
				前年比	シェア		前年比	シェア		前年比		前年比
1	84	機械類	575	27.5	11.9%	3,732	12.7	17.4%	575	27.5	3,732	12.7
2	94	家具、寝具など	410	20.5	8.5%	1,497	9.3	7.0%	410	20.5	1,497	9.3
3	85	電気機器、AV機器など	382	17.3	7.9%	4,119	7.6	19.2%	382	17.3	4,119	7.6
4	73	鉄鋼製品	344	12.3	7.1%	750	11.5	3.5%	344	12.3	750	11.5
5	50	繊維類及びその製品	338	15.6	7.0%	2,581	2.6	12.1%	338	15.6	2,581	2.6
6	39	プラスチック及びその製品	273	29.0	5.7%	808	17.0	3.8%	273	29.0	808	17.0
7	68	石材、セメント製品など	219	31.4	4.5%	115	21.0	0.5%	219	31.4	115	21.0
8	29	有機化学品	182	19.8	3.8%	740	25.5	3.5%	182	19.8	740	25.5
9	87	自動車部品など	150	27.6	3.1%	597	18.0	2.8%	150	27.6	597	18.0
10	78	卑金属及びその製品	150	20.8	3.1%	654	12.4	3.1%	150	20.8	654	12.4
11	44	木材	132	23.0	2.7%	218	▲ 0.1	1.0%	132	23.0	218	▲ 0.1
12	95	玩具、遊戯用具、スポーツ用品	126	15.5	2.6%	932	31.0	4.4%	126	15.5	932	31.0
13	25	塩、硫黄、土石類、石灰及びセメントなど	126	26.0	2.6%	46	51.1	0.2%	126	26.0	46	51.1
14	70	ガラス及びその製品	122	19.2	2.5%	190	10.0	0.9%	122	19.2	190	10.0
15	64	履物、帽子、傘、つえ、調製羽毛など	120	8.4	2.5%	904	▲ 0.0	4.2%	120	8.4	904	▲ 0.0
16	16	調製食料品、飲料、アルコール、食酢など	119	37.5	2.5%	237	29.3	1.1%	119	37.5	237	29.3
17	69	陶磁製品	118	31.3	2.4%	145	13.4	0.7%	118	31.3	145	13.4
18	6	野菜、穀物、果実、採油用種子、茶など	115	6.3	2.4%	204	▲ 2.6	1.0%	115	6.3	204	▲ 2.6
19	40	ゴム及びその製品	114	14.9	2.4%	313	14.8	1.5%	114	14.9	313	14.8
20	28	無機化学品及び貴金属、希土類金属	94	20.4	2.0%	125	38.6	0.6%	94	20.4	125	38.6
上位20品目合計			4,210	21.0	87.5%	18,907	10.7	88.3%	4,210	21.0	18,907	10.7
TOTAL			4,812	21.4	100.0%	21,403	10.4	100.0%	4,812	21.4	21,403	10.4

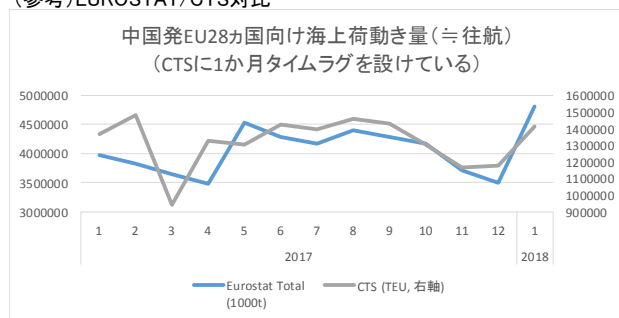
出所: EUROSTATをもとに(公財)日本海事センター作成

注1 HSコード27「原油および石油製品」、HSコード72「鉄鋼」、およびHSコード8702~8705「完成車」は上記海上輸送品目から除外している。

注2 重量ベース(累計)の順位に基づく。

注3 EUROSTATは通関を基準とするデータのため、船の発着を基準とするCTSのデータとは1ヶ月程度のタイムラグが生じる場合がある(以下グラフ参照)

(参考)EUROSTAT/CTS対比



2018年1月EU28か国：中国への輸出実績（海上輸送品目のみ、EU側通関ベース 注3）

NO. ^{注2}	HS コード ト※注1	品目名	2018年1月						2018年1-1月累計			
			輸出量(1000t)			輸出額(100万€)			輸出量(1000t)		輸出額(100万€)	
			前年比	シェア		前年比	シェア		前年比	前年比		
1	47	木材パルプ、古紙、板紙など	588	▲48.8	20.2%	267	▲19.7	3.6%	588	▲48.8	267	▲19.7
2	44	木材	452	7.1	15.5%	140	8.0	1.9%	452	7.1	140	8.0
3	26	珪石、スラグ及び灰	334	102.3	11.4%	192	29.9	2.6%	334	102.3	192	29.9
4	1	肉及び食用のくず肉、酪農品、魚介類など	202	▲12.8	6.9%	306	▲16.7	4.1%	202	▲12.8	306	▲16.7
5	25	塩、硫黄、土石類、石灰及びセメントなど	197	12.5	6.7%	45	29.7	0.6%	197	12.5	45	29.7
6	39	プラスチック及びその製品	151	▲50.0	5.2%	400	▲10.8	5.4%	151	▲50.0	400	▲10.8
7	29	有機化学品	114	▲9.1	3.9%	226	16.5	3.0%	114	▲9.1	226	16.5
8	6	野菜、穀物、果実、採油用種子、茶など	104	270.4	3.5%	46	13.8	0.6%	104	270.4	46	13.8
9	84	機械類	103	34.8	3.5%	1,722	20.0	23.2%	103	34.8	1,722	20.0
10	16	調製食料品、飲料、アルコール、食酢など	101	▲5.8	3.4%	310	3.4	4.2%	101	▲5.8	310	3.4
11	74	銅及びその製品	75	▲20.0	2.6%	327	9.4	4.4%	75	▲20.0	327	9.4
12	87	自動車部品など	70	18.7	2.4%	910	24.0	12.3%	70	18.7	910	24.0
13	31	肥料	46	37.4	1.6%	18	30.4	0.2%	46	37.4	18	30.4
14	50	繊維類及びその製品	35	1.3	1.2%	115	▲6.2	1.6%	35	1.3	115	▲6.2
15	38	各種の化学工業生産品	33	0.4	1.1%	117	▲19.7	1.6%	33	0.4	117	▲19.7
16	40	ゴム及びその製品	30	▲17.6	1.0%	120	▲5.2	1.6%	30	▲17.6	120	▲5.2
17	34	石けん、有機界面活性剤、調製潤滑剤、ろう等	30	▲0.1	1.0%	79	▲0.4	1.1%	30	▲0.1	79	▲0.4
18	73	鉄鋼製品	29	0.1	1.0%	167	14.2	2.3%	29	0.1	167	14.2
19	41	皮革及び毛皮並びにこれらの製品など	29	▲20.4	1.0%	49	▲23.5	0.7%	29	▲20.4	49	▲23.5
20	85	電気機器、AV機器など	28	4.8	1.0%	742	19.0	10.0%	28	4.8	742	19.0
		上位20品目合計	2,750	▲13.9	94.2%	6,302	8.9	85.1%	2,750	▲13.9	6,302	8.9
		TOTAL	2,920	▲13.3	100.0%	7,409	8.2	100.0%	2,920	▲13.3	7,409	8.2

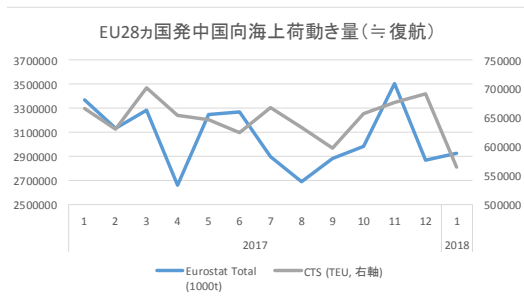
出所：EUROSTATをもとに（公財）日本海事センター作成

注1 HSコード27「原油および石油製品」、HSコード72「鉄鋼」、およびHSコード8702～8705「完成車」は上記海上輸送品目から除外している。

注2 重量ベースに基づく順位となっている。

注3 EUROSTATは通関を基準とするデータのため、船の発着を基準とするCTSのデータとは1ヶ月程度のタイムラグが生じる場合がある（以下グラフ参照）

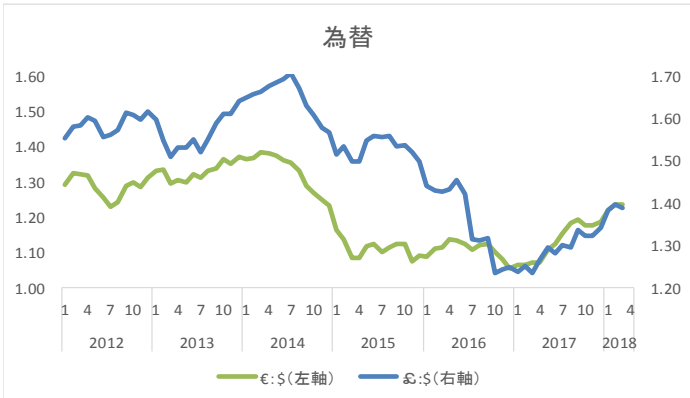
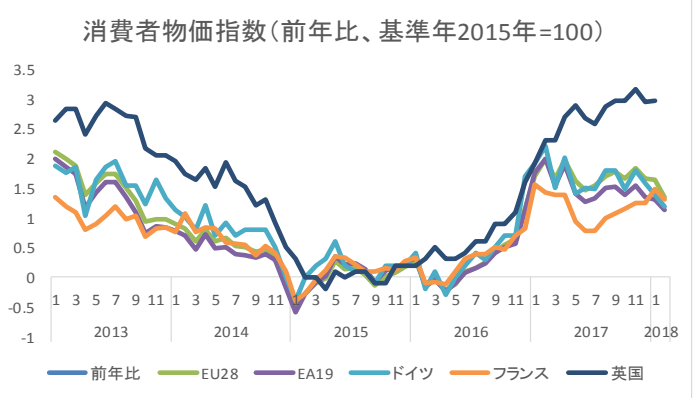
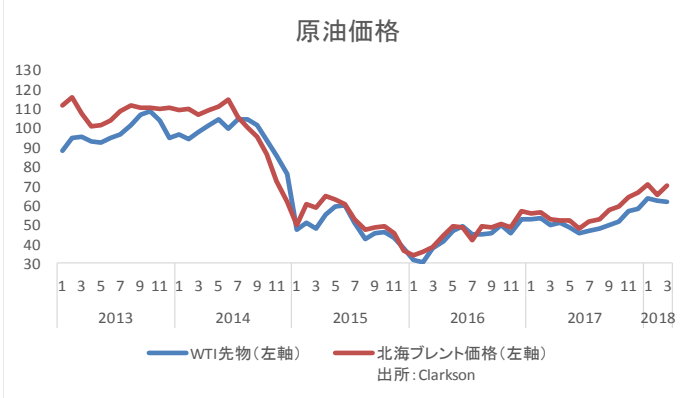
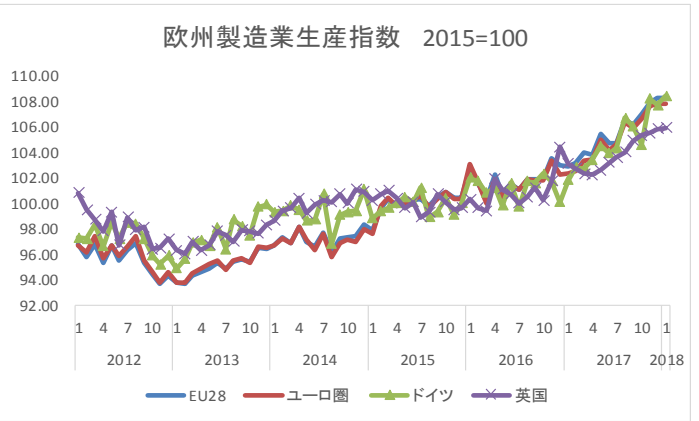
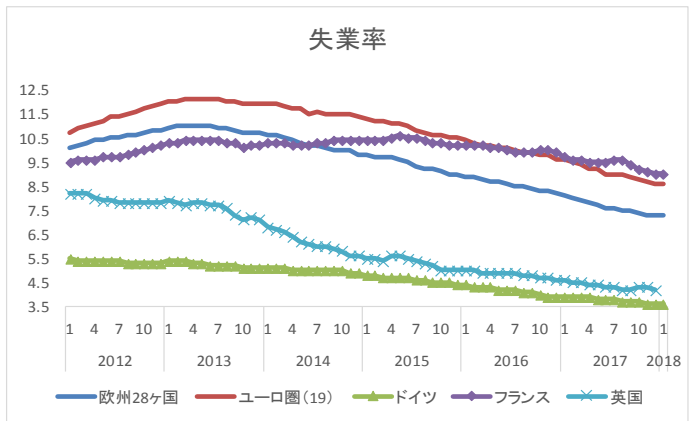
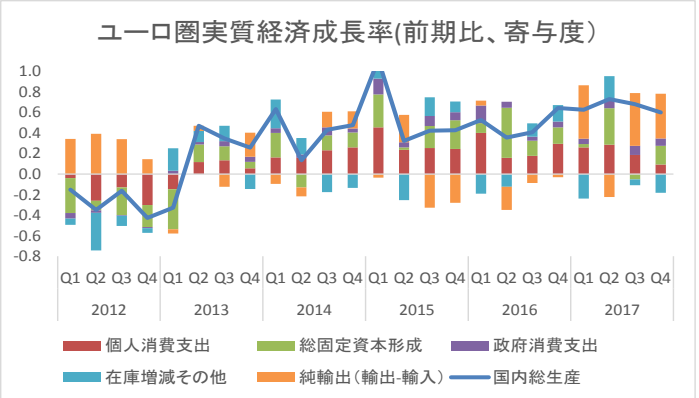
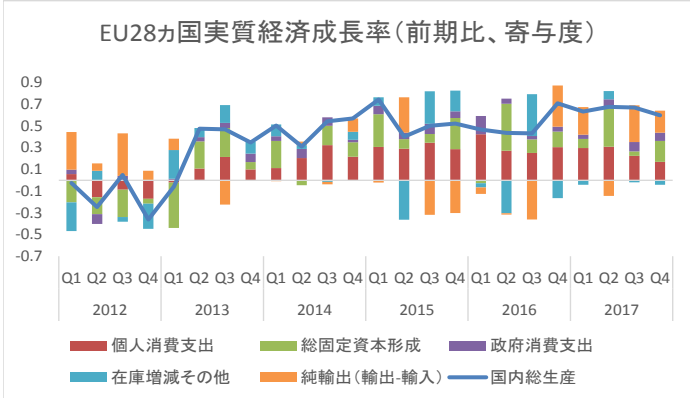
（参考）EUROSTAT/CTS対比



2018年3月作成 欧州経済:緩やかな成長

- ◆EU28カ国およびユーロ圏18か国のGDPは緩やかな成長を維持。消費者物価指数は2016年3月を底に回復基調。
- ◆失業率は欧州全体は低下傾向が続く。
- ◆2016年以降、欧州の製造業生産指数は回復基調を維持。
- ◆原油価格は2016年以降上昇傾向にあったが、2017年はやや緩やかな上昇傾向にある。
- ◆2017年に入りポンド、ユーロとも上昇傾向を示す。

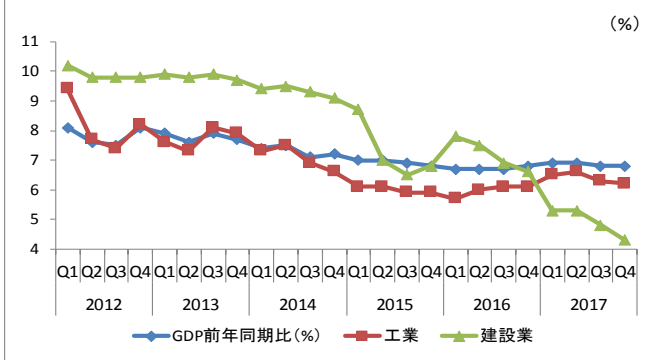
出所:EUROSTAT, Clarkson Shipping Intelligence Network



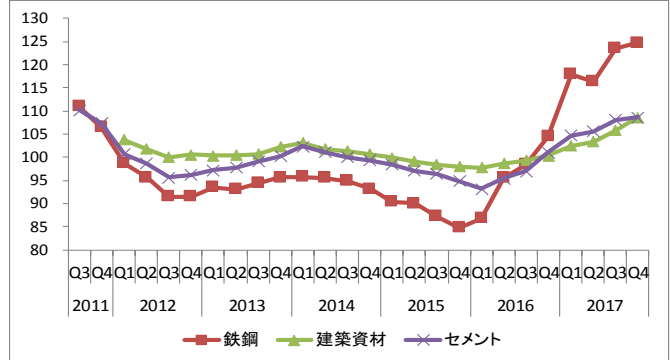
- ◆GDPは2016年以降非常に緩やかながら回復基調。2017年四半期データは上方修正。工業生産および建設業の伸び率は減速している。
- ◆2017年の住宅建設済及び建設着工床面積は、2016年を上回るペースを維持。
- ◆2014年夏以降減少していたPMI（製造業および非製造業購買担当者景気指数）は、2016年以降上昇基調。
- ◆2016年の価格指数は、非農産物、農産物ともに上昇基調。特に工業製品の伸びは高い。

データ出所：中国国家统计局

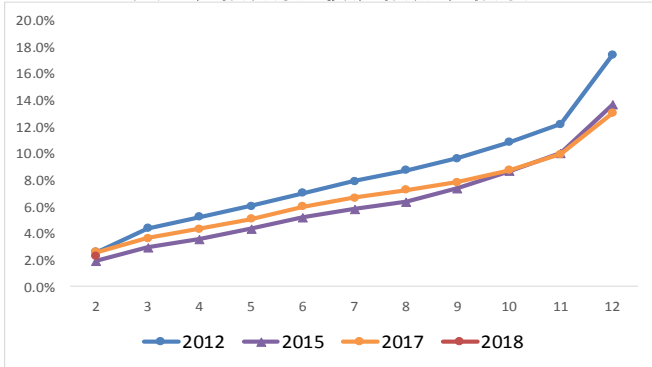
実質経済成長率



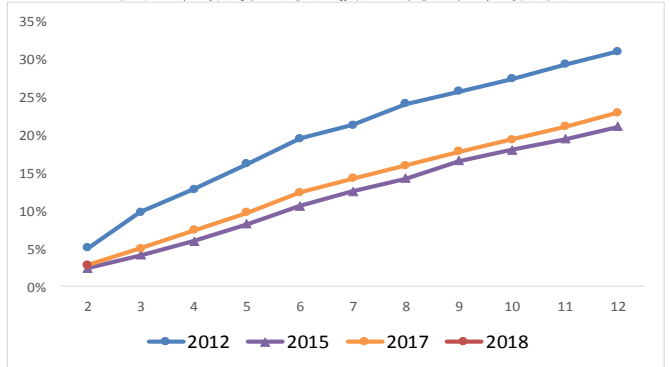
固定資産投資価格指数 (PI)



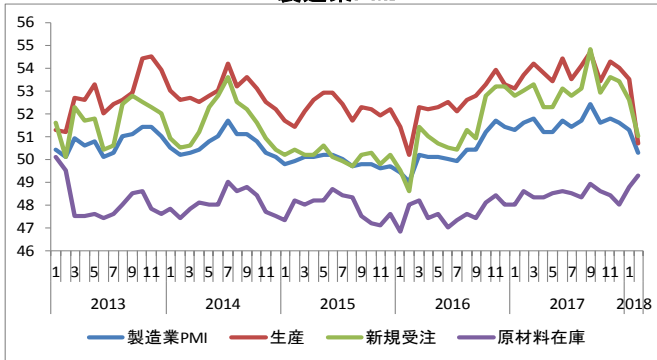
月別：建設済床面積(建設済/建設中)



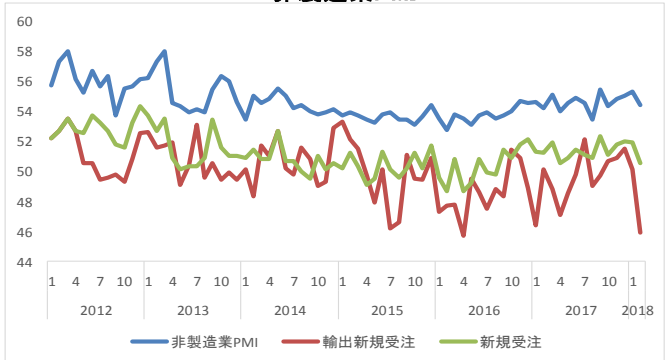
月別：建設着工床面積(当年開始/建設中)



製造業PMI



非製造業PMI



生産者価格指数 (PPI): 農産物

