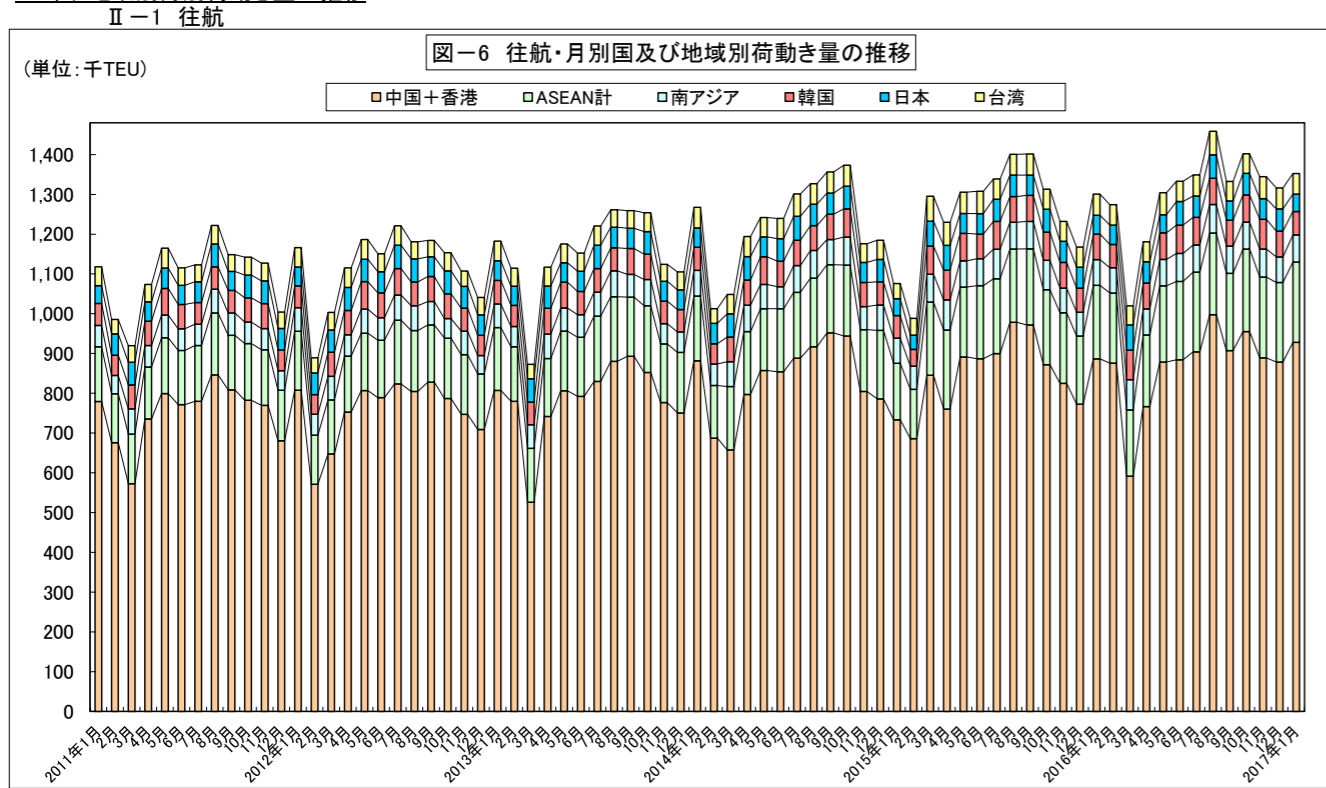


II 国・地域別月別荷動き量の推移

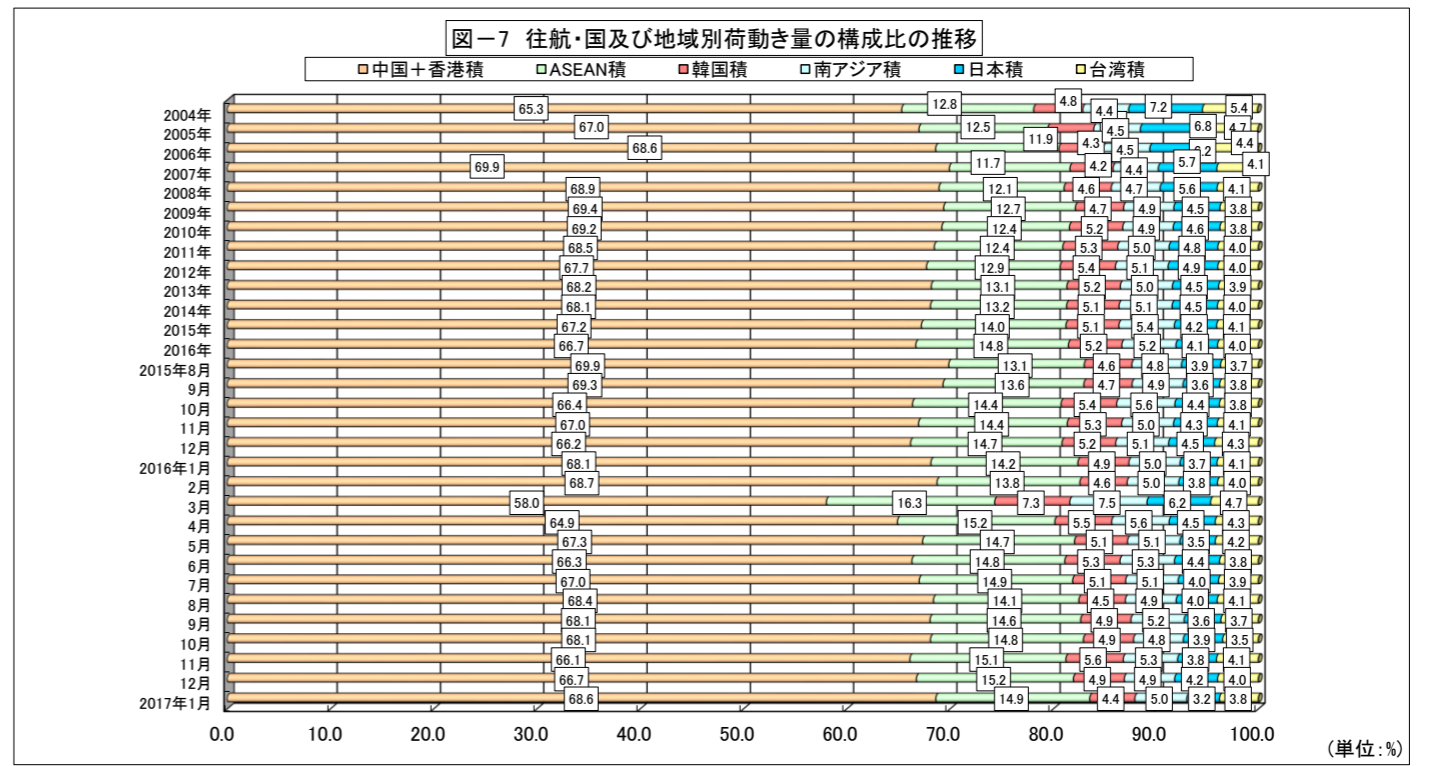
2017年1月速報値:参考資料(国別表)



注:マカオ積はグラフ表示しなかった。

	合計		日本積		韓国積		台湾積	
	(単位:TEU)	対前年同月比伸比率(%)	(単位:TEU)	対前年同月比伸比率(%)	(単位:TEU)	対前年同月比伸比率(%)	(単位:TEU)	対前年同月比伸比率(%)
2001年	7,520,297	1.4	735,589	▲10.1	456,309	▲1.3	572,349	▲12.0
2002年	9,030,332	20.1	735,999	0.1	516,054	13.1	628,590	9.8
2003年	9,853,506	9.1	772,897	5.0	511,856	▲0.8	684,997	9.0
2004年	11,317,878	14.9	813,165	5.2	539,107	5.3	615,084	▲10.2
2005年	12,878,387	13.8	872,988	7.4	574,644	6.6	610,505	▲0.7
2006年	14,245,107	10.6	883,046	1.2	611,986	6.5	629,943	3.2
2007年	14,411,470	1.2	828,262	▲6.2	602,125	▲1.6	585,474	▲7.1
2008年	13,303,689	▲7.7	743,460	▲10.2	606,825	0.8	538,918	▲8.0
2009年	11,336,883	▲14.8	515,202	▲30.7	529,050	▲12.8	428,854	▲20.4
2010年	13,093,013	15.5	603,078	17.1	675,396	27.7	495,593	15.6
2011年	13,143,905	0.4	629,167	4.3	699,172	3.5	525,206	6.0
2012年	13,399,309	1.9	654,482	4.0	717,060	2.6	536,068	2.1
2013年	13,838,147	3.3	629,626	▲3.8	715,647	▲0.2	542,155	1.1
2014年	14,722,191	6.4	656,206	4.2	747,493	4.4	594,625	9.7
2015年	15,057,632	2.3	628,348	▲4.2	771,533	3.2	618,800	4.1
2016年	15,616,202	3.7	640,929	2.0	807,215	4.6	628,002	1.5
2015年								
8月	1,400,615	5.6	54,064	0.4	64,605	3.4	52,163	1.4
9月	1,401,861	3.4	50,623	▲4.9	65,454	2.9	53,484	0.9
10月	1,313,272	▲4.4	57,663	1.5	70,678	▲0.5	50,424	▲4.9
11月	1,232,081	▲4.8	53,053	4.7	64,806	6.8	49,907	7.0
12月	1,167,489	▲1.4	52,787	▲5.7	60,753	3.5	50,333	4.3
2016年								
1月	1,300,640	20.9	47,526	12.4	64,209	13.3	53,015	38.2
2月	1,274,150	28.9	48,837	37.3	58,269	38.3	51,273	21.1
3月	1,019,861	▲21.3	63,425	1.0	74,177	5.2	47,976	▲23.5
4月	1,180,854	▲4.0	53,487	▲14.5	65,011	▲13.2	50,206	▲13.6
5月	1,304,279	▲0.1	45,592	▲8.3	66,871	▲3.6	55,400	3.4
6月	1,333,128	1.9	59,288	15.3	71,284	14.9	50,974	▲9.5
7月	1,348,898	0.7	53,821	▲3.5	69,197	▲0.7	52,950	3.6
8月	1,458,538	4.1	59,000	9.1	65,661	1.6	59,175	13.4
9月	1,332,657	▲4.9	48,281	▲4.6	64,885	▲0.9	49,237	▲7.9
10月	1,402,268	6.8	54,391	▲5.7	68,071	▲3.7	49,395	▲2.0
11月	1,344,540	9.1	51,625	▲2.7	74,662	15.2	55,480	11.2
12月	1,316,389	12.8	55,656	5.4	64,917	6.9	52,921	5.1
2017年								
1月	1,352,497	4.0	43,714	▲8.0	59,079	▲8.0	51,766	▲2.4

原データ:PIERS  
注1: 月数値にはミタリーカーゴ(軍関係の貨物)を含む。  
注2: 月単位のPIERSデータには自動車船、冷凍冷蔵船などのNon-Liner Vesselで輸送されたコンテナも含む。  
注3: 2015年までの数値は確定値。2016年の数値については、原統計の最新化により変動する場合あり。



注:マカオ積数値は無表示とした。

	中国+香港積					マカオ積		ASEAN積		南アジア積				
	計	(うち中国積)				対前年同月比伸比率(%)	合計に対する積地構成比(%)	対前年同月比伸比率(%)	合計に対する積地構成比(%)	対前年同月比伸比率(%)	合計に対する積地構成比(%)			
(単位:TEU)	対前年同月比伸比率(%)	合計に対する積地構成比(%)	対前年同月比伸比率(%)	合計に対する積地構成比(%)	(単位:TEU)							対前年同月比伸比率(%)	(単位:TEU)	対前年同月比伸比率(%)
2004年	4,220,962	6.8	56.1	3,217,310	9.4	42.8	32,016	26.5	1,151,670	▲1.8	15.3	351,402	5.1	4.7
2005年	5,388,234	27.7	59.7	4,116,546	27.9	45.6	59,316	85.3	1,283,447	11.4	14.2	418,693	19.1	4.6
2006年	6,083,107	12.9	61.7	4,774,696	16.0	48.5	28,089	▲52.6	1,325,769	3.3	13.5	446,792	6.7	4.5
2007年	7,393,121	21.5	65.3	6,227,712	30.4	55.0	9,601	▲65.8	1,445,899	9.1	12.8	501,901	12.3	4.4
2008年	8,628,087	16.7	67.0	7,760,314	24.6	60.3	6,224	▲35.2	1,604,524	11.0	12.5	581,415	15.8	4.5
2009年	9,773,679	13.3	68.6	9,021,695	16.3	63.3	5,182	▲16.7	1,700,785	6.0	11.9	640,486	10.2	4.5
2010年	10,078,794	3.1	69.9	9,408,988	4.3	65.3	3,980	▲23.2	1,682,979	▲1.0	11.7	629,855	▲1.7	4.4
2011年	9,171,395	▲9.0	68.9	8,587,170	▲8.7	64.5	2,704	▲32.1	1,610,818	▲4.3	12.1	629,570	▲0.0	4.7
2012年	7,866,613	▲14.2	69.4	7,430,660	▲13.5	65.5	732	▲72.9	1,444,950	▲10.3	12.7	551,481	▲12.4	4.9
2013年	9,061,268	15.2	69.2	8,508,690	14.5	65.0	441	▲39.7	1,617,808	12.0	12.4	639,429	15.9	4.9
2014年	9,000,659	▲0.7	68.5	8,493,777	▲0.2	64.6	331	▲24.9	1,635,441	1.1	12.4	653,929	2.3	5.0
2015年	9,073,979	0.8	67.7	8,619,473	1.5	64.3	362	9.2	1,734,739	6.1	12.9	682,620	4.4	5.1
2016年	9,435,606	4.0	68.2	9,018,948	4.6	65.2	385	6.6	1,817,226	4.8	13.1	697,501	2.2	5.0
2017年	10,026,668	6.3	68.1	9,640,613	6.9	65.5	373	▲3.3	1,940,894	6.8	13.2	755,933	8.4	5.1
2015年	10,122,105	1.0	67.2	9,775,375	1.4	64.9	276	▲26.0	2,108,722	8.6	14.0	807,848	6.9	5.4
2016年	10,414,195	2.9	66.7	10,103,564	3.4	64.7	329	19.4	2,307,571	9.4	14.8	817,961	1.3	5.2
2017年														
8月	978,656	6.7	69.9	944,305	7.3	67.4	18	▲37.9	183,784	6.6	13.1	67,325	▲3.5	4.8
9月	971,867	2.1	69.3	935,827	2.5	66.8	34	5.2	191,065	11.4	13.6	69,335	10.0	4.9
10月	871,629	▲7.7	66.4	842,373	▲7.1	64.1	19	▲43.7	188,884	5.8	14.4	73,975	5.4	5.6
11月	824,942	2.5	67.0	797,918	2.9	64.8	37	▲15.6	177,391	14.4	14.4	61,943	6.9	5.0
12月	772,625	▲1.7	66.2	747,822	▲1.3	64.1	30	90.7	171,161	▲0.7	14.7	59,799	▲5.7	5.1
2016年	886,348	20.9	68.1	858,418	21.2	66.0	30	65.8	185,119	30.2	14.2	64,392	1.8	5.0
2017年	875,873	27.7	68.7	847,739	28.4	66.5	24	47.4	176,220	42.2	13.8	63,652	8.7	5.0
2017年	591,801	▲30.0	58.0	575,601	▲29.4	56.4	25	22.6	166,201	▲9.7	16.3	76,256	8.8	7.5
2017年	766,460	0.8	64.9	745,663	1.4	63.1	32	46.2	179,989	▲9.5	15.2	65,669	▲13.0	5.6
2017年	878,330	▲1.5	67.3	853,267	▲1.2	65.4	34	39.2	191,882	9.3	14.7	66,170	0.3	5.1
2017年	884,026	▲0.3	66.3	858,083	0.4	64.4	23	34.9	197,322	7.4	14.8	70,210	4.1	5.3
2017年	904,041	0.5	67.0	876,560	0.9	65.0	22	18.2	200,384	6.6	14.9	68,483	▲8.3	5.1
2017年	997,615	1.9	68.4	965,593	2.3	66.2	33	85.7	205,307	11.7	14.1	71,747	6.6	4.9
2017年	907,085	▲6.7	68.1	878,240	▲6.2	65.9	24	▲29.0	194,333	1.7	14.6	68,812	▲0.8	5.2
2017年	955,033	9.6	68.1	925,975	9.9	66.0	31	64.1	207,656	9.9	14.8	67,691	▲8.5	4.8
2017年	888,930	7.8	66.1	863,721	8.2	64.2	21	▲44.9	203,134	14.5	15.1	70,689	14.1	5.3
2017年	878,654	13.7	66.7	854,704	14.3	64.9	29	▲3.4	200,023	16.9	15.2	64,189	7.3	4.9
2017年	928,135	4.7	68.6	901,341	5.0	66.6	25	▲15.5	201,579	8.9	14.9	68,198	5.9	5.0

注4: ASEAN積の数値は、シンガポール、フィリピン、マレーシア、インドネシア、タイ、ベトナム、ミャンマー、カンボジアの8ヶ国の合計の数値。  
注5: 南アジア積の数値は、インド、パキスタン、スリランカ、バングラデシュの4ヶ国の合計の数値。