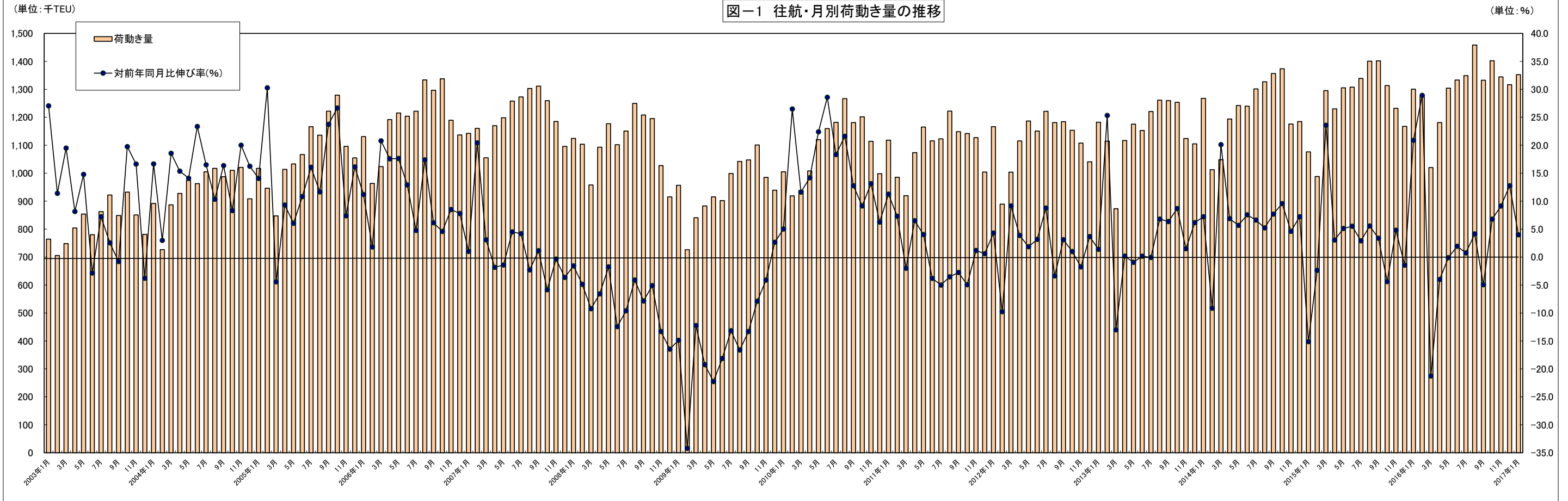
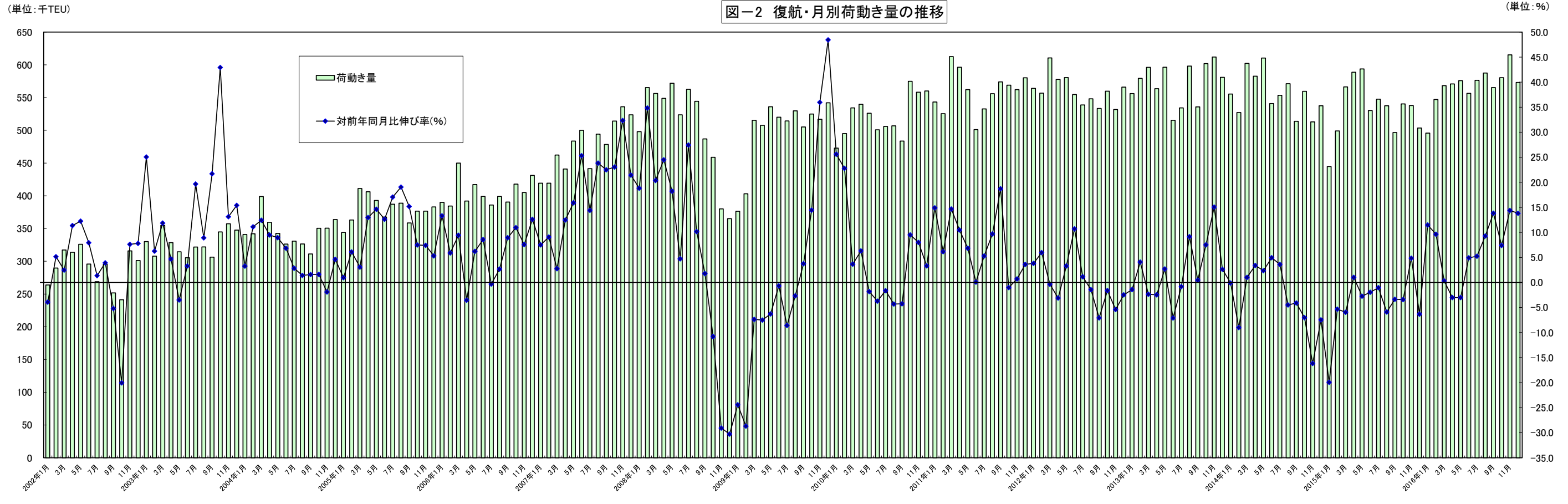


図-1 往航・月別荷動き量の推移



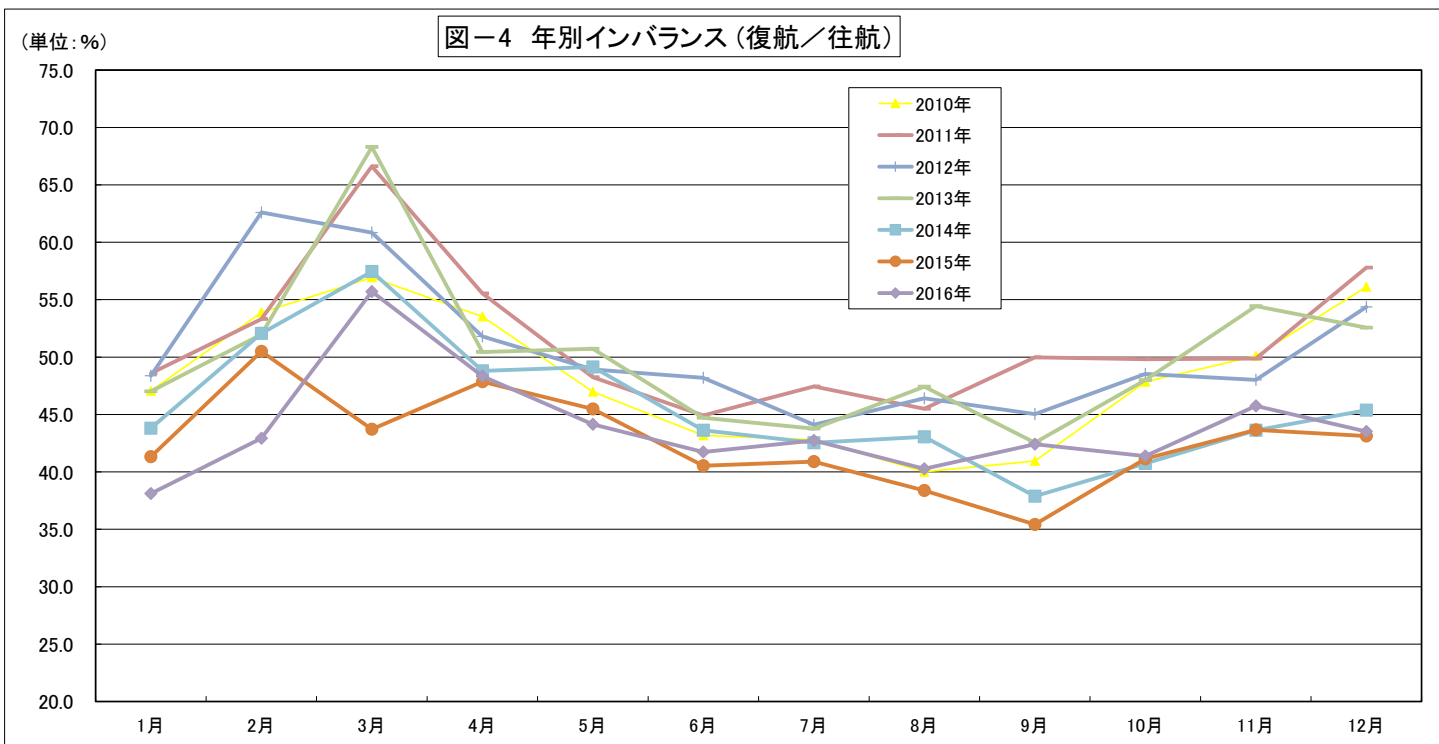
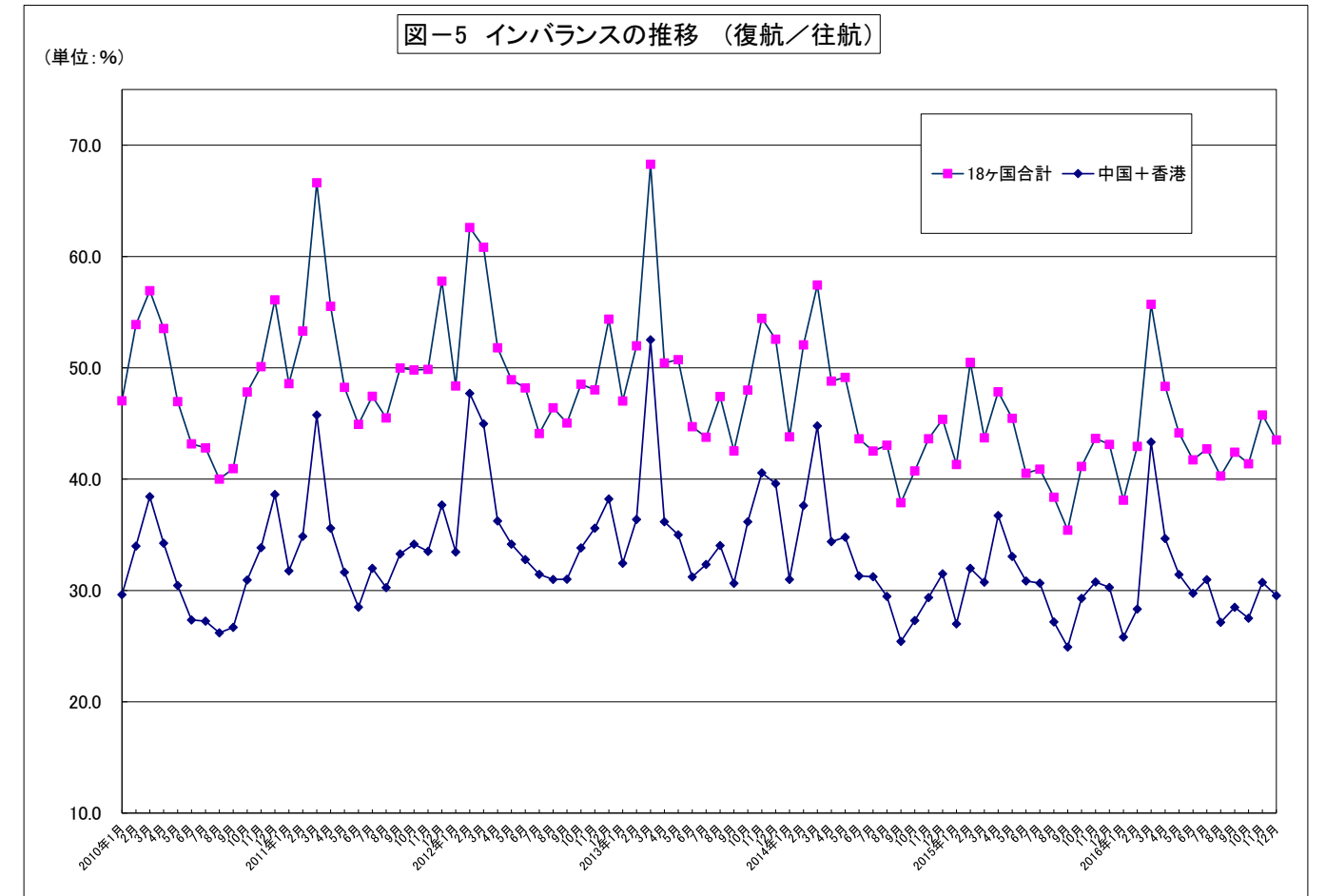
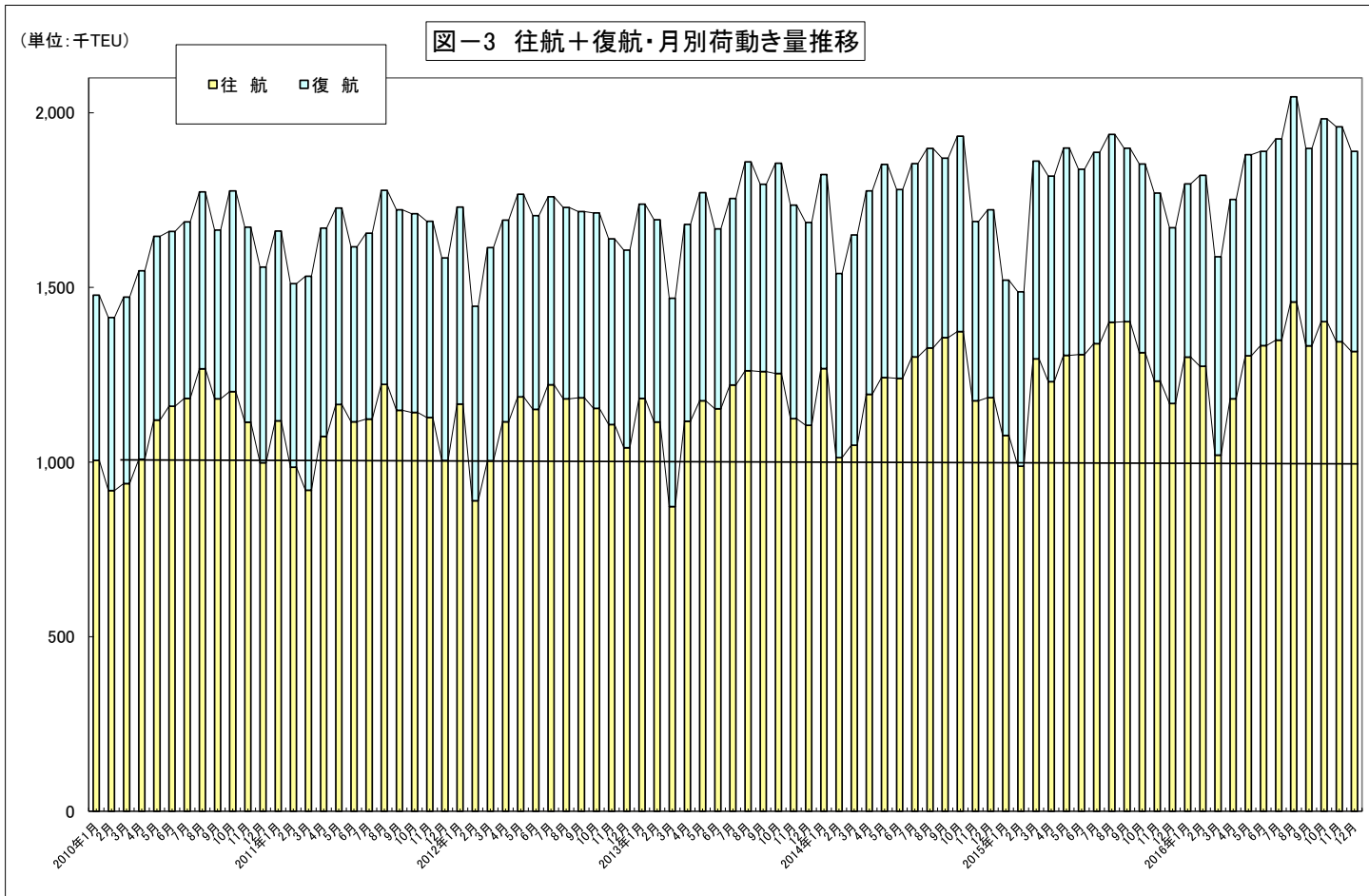
	往 航																										
	2005年		2006年		2007年		2008年		2009年		2010年		2011年		2012年		2013年		2014年		2015年		2016年		2017年		
	(単位:TEU)	対前年同 期比伸び 率(%)	(単位:TEU)	対前年同 期比伸び 率(%)	(単位:TEU)	対前年同 期比伸び 率(%)	(単位:TEU)	対前年同 期比伸び 率(%)	(単位:TEU)	対前年同 期比伸び 率(%)	(単位:TEU)	対前年同 期比伸び 率(%)	(単位:TEU)	対前年同 期比伸び 率(%)	(単位:TEU)	対前年同 期比伸び 率(%)	(単位:TEU)	対前年同 期比伸び 率(%)	(単位:TEU)	対前年同 期比伸び 率(%)	(単位:TEU)	対前年同 期比伸び 率(%)	(単位:TEU)	対前年同 期比伸び 率(%)	(単位:TEU)	対前年同 期比伸び 率(%)	
1月	1,017,052	14.1	1,130,970	11.2	1,142,448	1.0	1,124,326	▲ 1.6	956,813	▲ 14.9	1,004,916	5.0	1,118,081	11.3	1,166,103	4.3	1,182,420	1.4	1,267,703	7.2	1,076,013	▲ 15.1	1,300,640	20.9	1,352,497	4.0	
2月	946,422	30.3	963,495	1.8	1,160,204	20.4	1,103,733	▲ 4.9	726,282	▲ 34.2	918,579	26.5	985,466	7.3	889,259	▲ 9.8	1,114,528	25.3	1,012,442	▲ 9.2	988,309	▲ 2.4	1,274,150	28.9			
3月	847,452	▲ 4.4	1,023,520	20.8	1,055,112	3.1	957,823	▲ 9.2	840,591	▲ 12.2	938,196	11.6	919,496	▲ 2.0	1,003,494	9.1	872,816	▲ 13.0	1,048,282	20.1	1,295,495	23.6	1,019,861	▲ 21.3			
4月	1,013,668	9.3	1,191,790	17.6	1,170,011	▲ 1.8	1,093,126	▲ 6.6	882,904	▲ 19.2	1,008,162	14.2	1,073,606	6.5	1,115,120	3.9	1,117,027	0.2	1,193,859	6.9	1,230,116	3.0	1,180,854	▲ 4.0			
5月	1,033,151	6.0	1,215,411	17.6	1,198,222	▲ 1.4	1,177,090	▲ 1.8	915,110	▲ 22.3	1,120,045	22.4	1,165,060	4.0	1,186,515	1.8	1,175,270	▲ 0.9	1,241,981	5.7	1,305,489	5.1	1,304,279	▲ 0.1			
6月	1,066,547	10.8	1,203,941	12.9	1,258,123	4.5	1,101,673	▲ 12.4	901,955	▲ 18.1	1,159,612	28.6	1,115,486	▲ 3.8	1,150,878	3.2	1,152,573	0.1	1,239,535	7.5	1,307,907	5.5	1,333,128	1.9			
7月	1,166,371	16.1	1,221,861	4.8	1,272,861	4.2	1,150,567	▲ 9.6	998,958	▲ 13.2	1,181,992	18.3	1,122,807	▲ 5.0	1,221,225	8.8	1,220,422	▲ 0.07	1,301,203	6.6	1,338,983	2.9	1,348,898	0.7			
8月	1,136,051	11.7	1,333,552	17.4	1,303,064	▲ 2.3	1,249,449	▲ 4.1	1,041,788	▲ 16.6	1,266,807	21.6	1,222,093	▲ 3.5	1,180,841	▲ 3.4	1,261,162	6.8	1,326,959	5.2	1,400,615	5.6	1,458,538	4.1			
9月	1,221,653	23.7	1,296,656	6.1	1,311,274	1.1	1,208,204	▲ 7.9	1,047,357	▲ 13.3	1,180,898	12.8	1,148,388	▲ 2.8	1,184,101	3.1	1,259,363	6.4	1,356,329	7.7	1,401,861	3.4	1,332,657	▲ 4.9			
10月	1,279,171	26.7	1,337,785	4.6	1,259,673	▲ 5.8	1,195,356	▲ 5.1	1,100,900	▲ 7.9	1,201,606	9.1	1,142,099	▲ 5.0	1,153,483	1.0	1,253,625	8.7	1,373,541	9.6	1,313,272	▲ 4.4	1,402,268	6.8			
11月	1,096,145	7.4	1,189,310	8.5	1,184,899	▲ 0.4	1,027,213	▲ 13.3	984,940	▲ 4.1	1,114,215	13.1	1,127,326	1.2	1,107,504	▲ 1.8	1,124,002	1.5	1,175,720	4.6	1,232,081	4.8	1,344,540	9.1			
12月	1,054,705	16.1	1,136,815	7.8	1,095,579	▲ 3.6	915,130	▲ 16.5	939,285	2.6	997,982	6.2	1,003,996	0.6	1,040,787	3.7	1,104,939	6.2	1,184,639	7.2	1,167,489	▲ 1.4	1,316,389	12.8			
1-12月累計	12,878,387	13.8																									
1~3月	2,810,926	12.2	3,117,986	10.9	3,357,764	7.7	3,185,881	▲ 5.1	2,523,686	▲ 20.8	2,861,692	13.4	3,023,043	5.6	3,058,855	1.2	3,169,764	3.6	3,328,427	5.0	3,359,817	0.9	3,594,650	▲ 7.0			
4~6月	3,113,365	8.7	3,611,142	16.0	3,626,355	0.4	3,371,889	▲ 7.0	2,699,968	▲ 19.9	3,287,820	21.8	3,354,153	2.0	3,452,513	2.9	3,444,870	▲ 0.2	3,675,374	6.7	3,843,513	4.6	3,818,261	▲ 0.7			
7~9月	3,524,074	17.1	3,852,069	9.3	3,887,199	▲ 7.2	3,608,220	▲ 7.2	3,088,103	▲ 14.4	3,629,697	17.5	3,493,288	▲ 3.8	3,586,167	2.7	3,740,947	4.3	3,984,491	6.5	4,141,460	3.9	4,140,094	▲ 0.03			
10~12月	3,430,021	16.7	3,663,910	6.8	3,540,152	▲ 3.4	3,137,699	▲ 11.4	3,025,125	▲ 3.6	3,313,804	9.5	3,273,422	▲ 1.2	3,301,774	0.9	3,482,566	5.5	3,733,900	7.2	3,712,842	▲ 0.6	4,063,197	9.4			
年計	12,878,387	13.8	14,245,107	10.6	14,411,470	1.2	13,303,689	▲ 7.7	11,336,883	▲ 14.8	13,093,013	15.5	13,143,905	0.4	13,399,309	1.9	13,838,147	3.3	14,722,191	6.4	15,057,832	2.3	15,616,202	3.7			

原データ:PIERS
 注1:月数値にはミタリーカーゴ(軍関係の貨物)を含む。
 注2:月単位のPIERSデータには自動車船、冷凍冷蔵船などのNon-Liner Vesselで輸送されたコンテナも含む。
 注3:2015年までの数値は確定値。2016年の数値については、原統計の最新化により変動する場合あり。



	復航																									
	2004年		2005年		2006年		2007年		2008年		2009年		2010年		2011年		2012年		2013年		2014年		2015年		2016年	
	(単位:TEU)	対前年同月比伸び率(%)	(単位:TEU)	対前年同月比伸び率(%)	(単位:TEU)	対前年同月比伸び率(%)	(単位:TEU)	対前年同月比伸び率(%)	(単位:TEU)	対前年同月比伸び率(%)	(単位:TEU)	対前年同月比伸び率(%)	(単位:TEU)	対前年同月比伸び率(%)	(単位:TEU)	対前年同月比伸び率(%)	(単位:TEU)	対前年同月比伸び率(%)	(単位:TEU)	対前年同月比伸び率(%)	(単位:TEU)	対前年同月比伸び率(%)	(単位:TEU)	対前年同月比伸び率(%)	(単位:TEU)	対前年同月比伸び率(%)
1月	340,785	3.3	344,067	1.0	389,849	13.3	419,146	7.5	498,017	18.8	376,433	▲ 24.4	472,782	25.6	543,246	14.9	563,978	3.8	555,982	▲ 1.4	555,386	▲ 0.1	444,647	▲ 19.9	495,681	▲ 11.5
2月	342,087	11.1	362,988	6.1	384,417	5.9	419,263	9.1	565,276	34.8	403,130	▲ 28.7	494,979	22.8	525,394	6.1	556,679	6.0	579,365	4.1	527,152	▲ 9.0	499,004	▲ 5.3	547,077	9.6
3月	398,852	12.4	411,050	3.1	449,835	9.4	462,156	2.7	556,306	20.4	515,299	▲ 7.4	534,136	3.7	612,545	14.7	610,475	▲ 0.3	596,092	▲ 2.4	602,182	1.0	566,359	▲ 5.9	568,128	0.3
4月	359,624	9.5	406,291	13.0	391,952	▲ 3.5	440,885	12.5	548,847	24.5	507,655	▲ 7.5	539,679	6.3	596,233	10.5	577,666	▲ 3.1	563,443	▲ 2.5	582,626	3.4	588,589	1.0	570,804	▲ 3.0
5月	342,638	8.9	392,772	14.6	417,217	6.2	483,560	15.9	571,755	18.2	535,899	▲ 6.3	526,126	▲ 1.8	562,152	6.8	580,581	3.3	596,229	2.7	610,334	2.4	593,624	▲ 2.7	575,783	▲ 3.0
6月	326,342	6.8	367,531	12.6	399,018	8.6	500,037	25.3	523,623	4.7	520,041	▲ 0.7	500,651	▲ 3.7	501,031	0.1	554,692	10.7	515,281	▲ 7.1	540,792	5.0	530,195	▲ 2.0	556,340	4.9
7月	330,777	2.8	387,168	17.0	385,907	▲ 0.3	441,474	14.4	562,592	27.4	514,291	▲ 8.6	505,927	▲ 1.6	532,624	5.3	538,657	1.1	534,189	▲ 0.8	553,410	3.6	547,618	▲ 1.0	576,316	5.2
8月	326,452	1.4	388,633	19.0	399,023	2.7	494,089	23.8	544,235	10.1	529,710	▲ 2.7	506,850	▲ 4.3	555,963	9.7	547,994	▲ 1.4	598,089	9.1	571,209	▲ 4.5	537,576	▲ 5.9	587,469	9.3
9月	311,262	1.6	358,497	15.2	390,517	8.9	478,374	22.5	486,789	1.8	505,040	3.7	483,488	▲ 4.3	573,959	18.7	533,319	▲ 7.1	535,801	0.5	513,778	▲ 4.1	496,585	▲ 3.3	565,229	13.8
10月	350,298	1.6	376,539	7.5	417,818	11.0	514,132	23.1	458,684	▲ 10.8	524,908	14.4	574,800	9.5	568,883	▲ 1.0	559,764	▲ 1.6	601,753	7.5	559,491	▲ 7.0	540,308	▲ 3.4	580,285	7.4
11月	350,494	▲ 1.9	376,499	7.4	404,991	7.6	536,003	32.3	380,110	▲ 29.1	516,790	36.0	558,170	8.0	562,122	0.7	531,806	▲ 2.4	611,867	15.1	512,952	▲ 16.2	537,899	4.9	615,206	14.4
12月	363,701	4.6	382,966	5.3	431,268	12.6	523,645	21.4	365,137	▲ 30.3	541,998	48.4	559,985	3.3	580,183	3.6	565,853	▲ 2.5	580,796	2.6	537,518	▲ 7.5	503,464	▲ 6.3	572,965	13.8
1-12月累計	4,143,313	15.3	4,555,003	9.9	4,861,812	6.7	5,712,764	17.5	6,061,370	6.1	5,991,194	▲ 1.2	6,257,572	4.4	6,714,336	7.3	6,721,464	0.1	6,868,888	2.2	6,666,831	▲ 2.9	6,385,868	▲ 4.2	6,811,284	6.7
1~3月	1,081,724	9.0	1,118,106	3.4	1,224,101	9.5	1,300,566	6.2	1,619,599	24.5	1,294,862	▲ 20.1	1,501,897	16.0	1,681,186	11.9	1,731,132	3.0	1,731,439	0.02	1,684,720	▲ 2.7	1,510,010	▲ 10.4	1,610,886	6.7
4~6月	1,028,604	8.5	1,166,595	13.4	1,208,187	3.6	1,424,483	17.9	1,644,225	15.4	1,563,596	▲ 4.9	1,566,456	0.2	1,659,415	5.9	1,712,939	3.2	1,674,953	▲ 2.2	1,733,753	3.5	1,712,408	▲ 1.2	1,702,928	▲ 0.6
7~9月	968,492	1.9	1,134,298	17.1	1,175,447	3.6	1,413,936	20.3	1,593,616	12.7	1,549,041	▲ 2.8	1,496,265	▲ 3.4	1,662,547	11.1	1,619,970	▲ 2.6	1,668,079	3.0	1,638,397	▲ 1.8	1,581,779	▲ 3.5	1,729,014	9.3
10~12月	1,064,493	1.4	1,136,005	6.7	1,254,077	10.4	1,573,780	25.5	1,203,930	▲ 23.5	1,583,696	31.5	1,692,955	6.9	1,711,188	1.1	1,657,423	▲ 3.1	1,794,416	8.3	1,609,961	▲ 10.3	1,581,671	▲ 1.8	1,768,456	11.8
年計	4,143,313	5.1	4,555,003	9.9	4,861,812	6.7	5,712,764	17.5	6,061,370	6.1	5,991,194	▲ 1.2	6,257,572	4.4	6,714,336	7.3	6,721,464	0.1	6,868,888	2.2	6,666,831	▲ 2.9	6,385,868	▲ 4.2	6,811,284	6.7

注1:月数値にはミリタリーカーゴ(軍関係の貨物)を含む。
 注2:月単位のPIERSデータには自動車船、冷凍冷蔵船などのNon-Liner Vesselで輸送されたコンテナも含む。
 注3:2015年までの数値は確定値。2016年の数値については、原統計の最新化により変動する場合があります。



インバランス (復航/往航) (単位:%)

	2009年	2010年	2011年	2012年	2013年	2014年	2015年	2016年
1月	39.3	47.0	48.6	48.4	47.0	43.8	41.3	38.1
2月	55.5	53.9	53.3	62.6	52.0	52.1	50.5	42.9
3月	61.3	56.9	66.6	60.8	68.3	57.4	43.7	55.7
4月	57.5	53.5	55.5	51.8	50.4	48.8	47.8	48.3
5月	58.6	47.0	48.3	48.9	50.7	49.1	45.5	44.1
6月	57.7	43.2	44.9	48.2	44.7	43.6	40.5	41.7
7月	51.5	42.8	47.4	44.1	43.8	42.5	40.9	42.7
8月	50.8	40.0	45.5	46.4	47.4	43.0	38.4	40.3
9月	48.2	40.9	50.0	45.0	42.5	37.9	35.4	42.4
10月	47.7	47.8	49.8	48.5	48.0	40.7	41.1	41.4
11月	52.5	50.1	49.9	48.0	54.4	43.6	43.7	45.8
12月	57.7	56.1	57.8	54.4	52.6	45.4	43.1	43.5
1~3月	51.3	52.5	55.6	56.6	54.6	50.6	44.9	44.8
4~6月	57.9	47.6	49.5	49.6	48.6	47.2	44.6	44.6
7~9月	50.2	41.2	47.6	45.2	44.6	41.1	38.2	41.8
10~12月	52.4	51.1	52.3	50.2	51.5	43.1	42.6	43.5
年計	52.8	47.8	51.1	50.2	49.6	45.3	42.4	42.2

2016年12月の各国・地域のインバランス (%)

日本	107.8
韓国	86.4
台湾	101.0
中国+香港	29.5
ASEAN	51.6
南アジア	63.2

注4: インバランスとは、往航荷動きを100とした場合の復航荷動きの比率。